

3	2	1		
4				
9	8	7	6	5

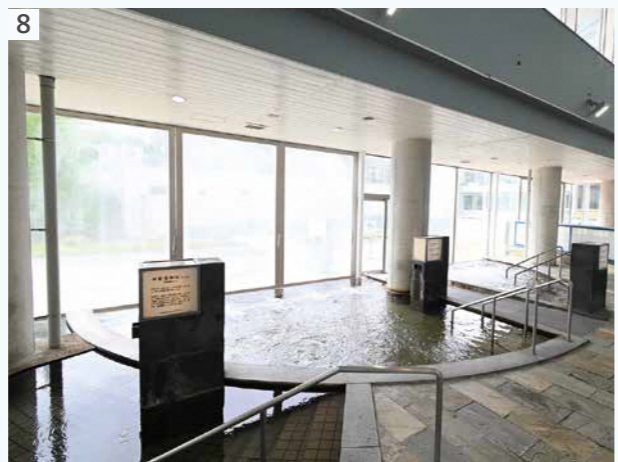
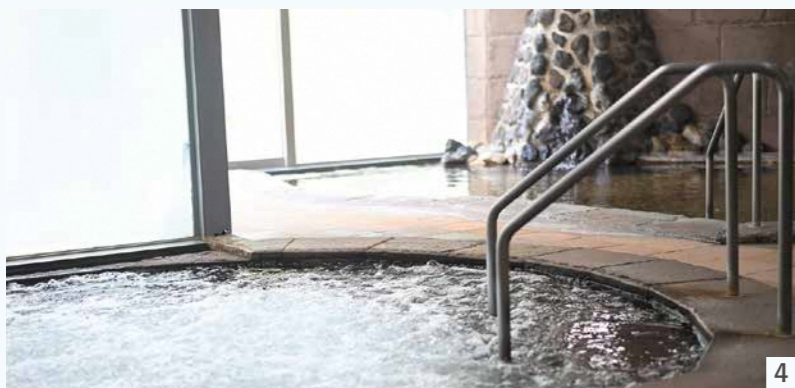
[写真キャプション]

1. 全面改装を行ったサウナ室
2. 25メートルプール
3. カフェラウンジ
4. ゆったり浸かれる裸浴ゾーン
5. 新設された水風呂
6. 露天風呂
7. ランチ例。このほか、デザートや飲み物も販売しています
8. 歩行浴、寝湯などが揃った水着浴ゾーン
9. 宿泊部屋（洋室）

特集4 6/1 リニューアルオープン!

WELLNESS PARK IWAKI

ゆったり館



Information

- 所在地 常磐湯本町上浅貝22-1
- 電話 43-0801
- 時間
 - ・温浴施設&トレーニングルーム 10:00~21:30
 - ・カフェ&ダイニング 11:30~17:30
 ※ランチは11:30~14:30、カフェは14:30~17:30
- 料金 700円(小学生以上)
 - ※回数券 20回12,000円/100回50,000円
 - ※カフェ&ダイニング、カフェラウンジのみの利用は無料



6月1日、いわきゆったり館がリニューアルオープンしました。

本施設はいわき湯本温泉を引いた温浴施設で、歩行浴・ミストサウナ等バラエティ豊かな水着浴ゾーン、半身浴・全身浴・露天風呂・サウナなどが楽しめるスパ&サウナゾーン、25メートルプール、トレーニングルームが揃っています。

また、別棟には宿泊施設があり、和室8部屋と洋室8部屋を用意しています。ぜひ、遠方からのお客様をお招きください。その他、会議室も完備し、旅行だけでなく、宿泊研修にもご利用いただけます。

今回のリニューアルでは、サウナ室を全面改装しました。新しい木の温もりに包まれながら、ゆつくりと汗を流したあとは、新設された水風呂をお楽しみください。

カフェ&ダイニングでは、メニューを一新し、健康を意識した美味しい料理を提供しています。

そのほか、新設したカフェラウンジは、温泉などを利用されない方でも自由にご利用いただけます。

新しくなった「ウェルネスパークいわきゆったり館」で、心とからだを整え、健やかな毎日へとつながるひとときを過ごしませんか。