

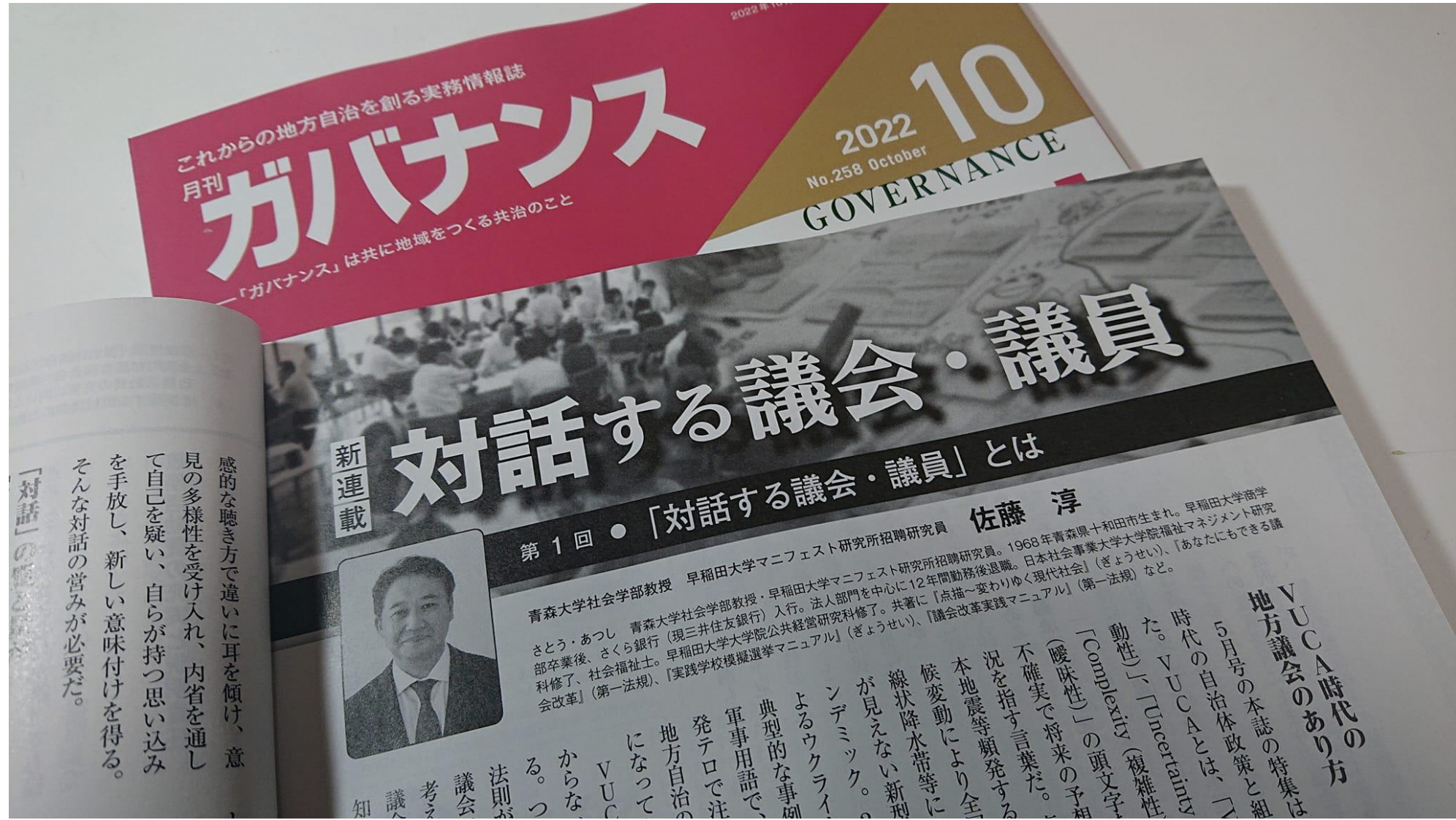
休憩中



カードを触ってお待ち下さい。

「対話する議会・議員」とは

**「対話する議会・議員」  
とは**



# 「対話する議会・議員」

SOUNDカード

議会と市民との「対話」

議員同士の「対話」

生成AI  
との「対話」

議員間討議

議会からの政策提言

住民福祉の向上

政策サイクル

# 「いわき市議会基本条例」

○市民とともに未来をひらくいわき市議会基本条例

令和元年12月25日いわき市条例第39号

市民とともに未来をひらくいわき市議会基本条例

目次

前文

## 条例通り出来てますか？

いわき市は、昭和41年に5市4町5村の合併により誕生し、西に阿武隈の山並みを仰ぎ、東に太平洋を望む広大な市域を有している。そこには、市街地だけでなく中山間地域や沿岸部などにも生活圏が古くから形成され、それぞれの地域ならではの特色のある歴史や伝統、文化、風土が育まれてきた。

市制施行当時、14市町村議会の議員333人をもって構成された本市議会は、以来、本市の広域性ゆえの多様な民意を市政に反映させるため、絶え間なく自らの改革に努め、あるべき議会の姿を追い求めてきた。

このような歴史を辿(たど)り、今日、地域社会における諸課題が複雑かつ多様化する中、地方分権の進展に伴い、地方行政の自由度・裁量度が増大し、執行機関である市長はじめに二代表制の

## 第2条（議会の活動原則）

議会は、～

- 2 **議員相互の活発な議論**を尊重し、議会活動における審議及び審査を尽くすこと。
- 4 市民が議会の活動を知る機会を拡大し、**市民の多様な意見を把握**すること。
- 5 市民を取り巻く環境を的確に把握し、**市政に必要な政策形成機能を強化**すること。

# 議会報告会・意見交換会

議会報告会 意見交換会

政策総務 市民生活

Well-Beingなまちづくりの実現に向けて  
海洋ごみ問題・ごみのリサイクル  
～ごみの減量やリサイクルの推進など課題を解決～

常任委員会 常任委員会

日時：5月18日（日）午前10時30分～正午  
場所：いわき市役所議会棟  
相手方：いわき転入女性の会 3名  
いわきおかあちゃんの会～はぴまる～ 1名  
IWAKI 移住サポーター 4名

日時：7月4日（金）午後1時15分～2時45分  
場所：福島県立小名浜海星高等学校  
相手方：福島県立小名浜海星高等学校  
海洋工学科3年生 8名  
専攻科機関科1年生 2名



# 上手く出来てますか？

部活動の地域展開 「いわきで就職」を選択してもらうための効果的な方策とは

常任委員会 常任委員会

日時：7月8日（火）午後3時～4時30分  
場所：いわき市役所議会棟  
相手方：中学校教員 6名、保護者 6名、指導者 6名

日時：7月16日（水）午後3時～4時30分  
場所：国立福島工業高等専門学校  
相手方：国立福島工業高等専門学校生 12名



再生可能エネルギー発電施設の  
適正な導入及び管理に関する提言書

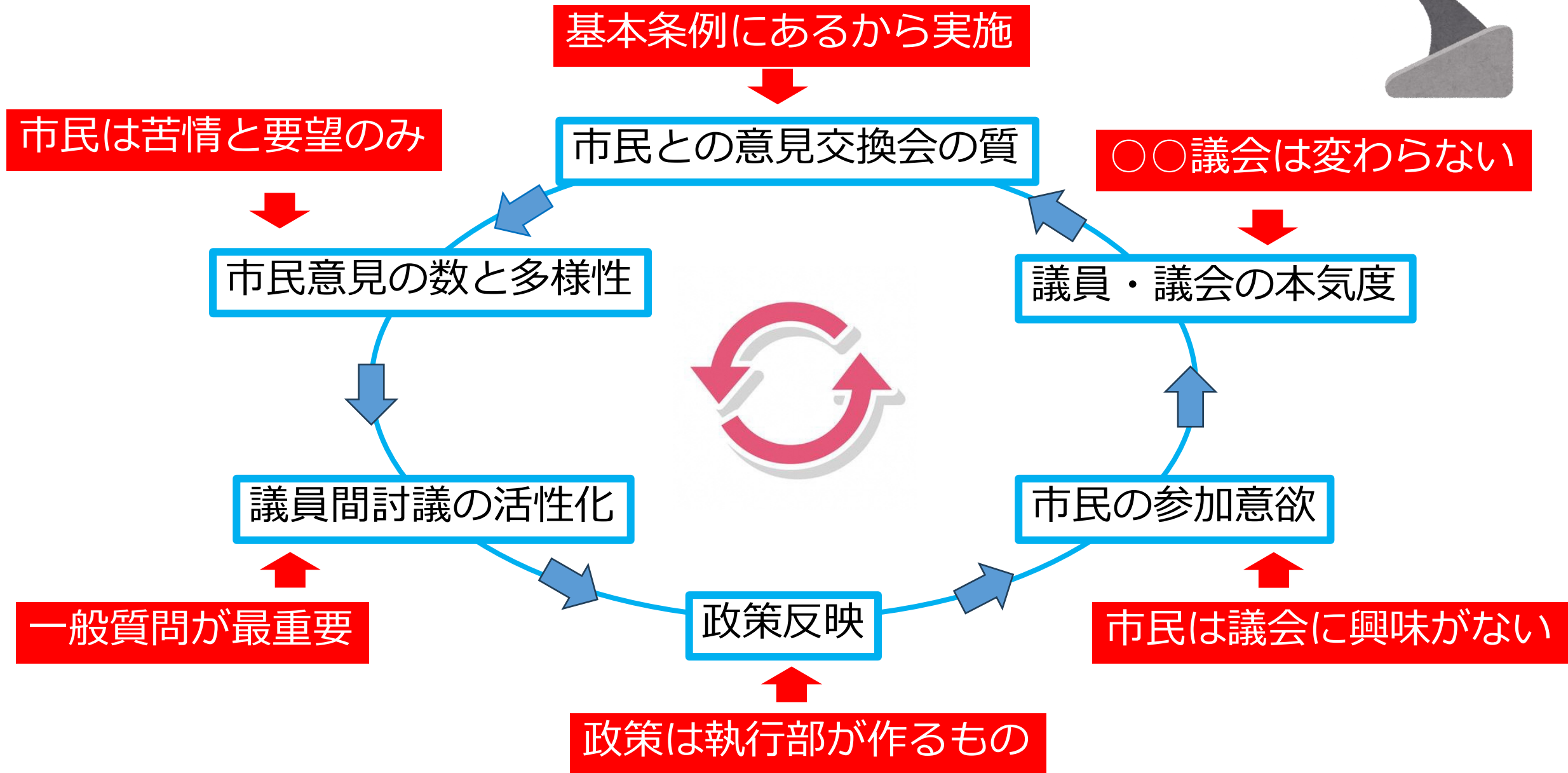
# 生成AIに負けてませんか？

令和6年4月30日

いわき市議会



# 「議会活性化ループ」と無意識のサイドブレーキ



「対話（ダイアログ）」とは

# 「対話（ダイアログ）」とは、

- 「心地よく会話をする」こと ??
- 「じっくり意見交換する」こと ??
- 「相手の意見を尊重する」こと ??
- 「ワークショップ°（車座）で話し合う」こと ??
- 「国際紛争の交渉をする」こと ??

「対話（ダイアログ）」とは \*哲学の「社会構成主義」

「対話（ダイアログ）」とは、

あるテーマのもとで、

お互いの「意味付け」を確認し、

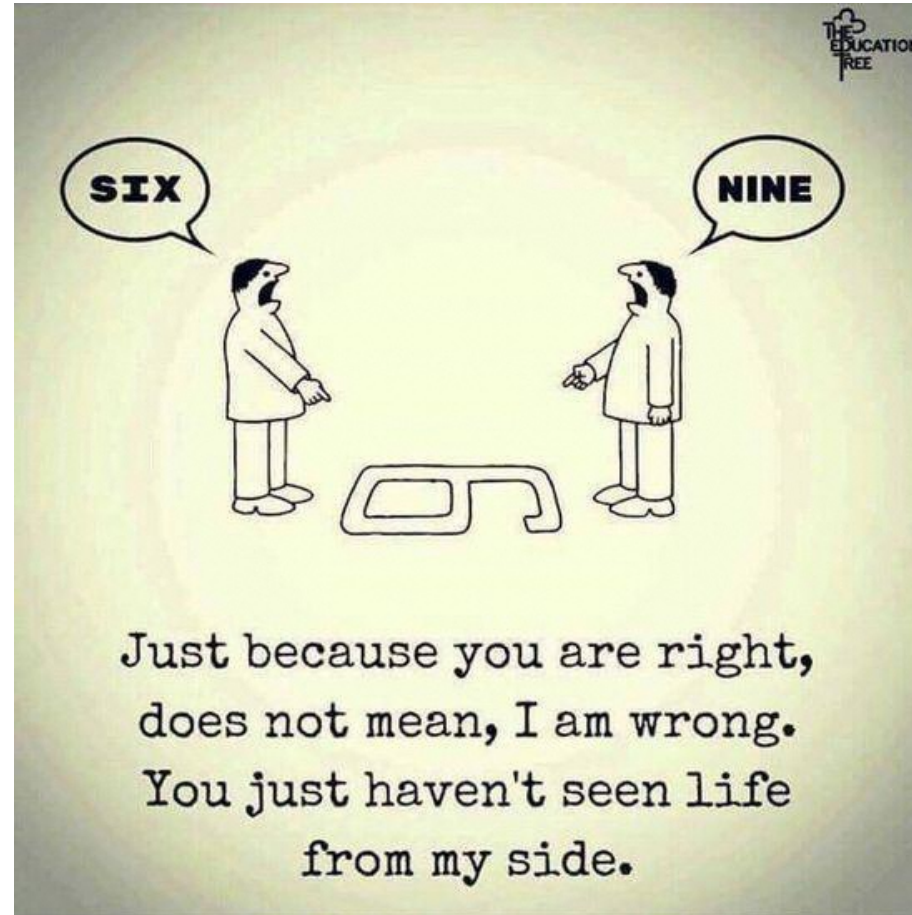
「新しい関係性」を創り出すプロセス。

## 「意味付け」の例

ワインが半分入っているこのボトル（客観的事実）、  
多いと思いますか？少ないと思いますか？



# 「意味付け」の違い



**「貴方が正しいからと言って、私が間違っている訳では無い。  
貴方が私の立ち位置から人生を見たことが無いだけだ。」**

# 大谷翔平をどう「意味付け」る??

大谷翔平選手の  
出身地は奥州市



大谷翔平選手の野球  
のルーツは花巻市



大谷翔平選手の  
家族のルーツは  
北上市

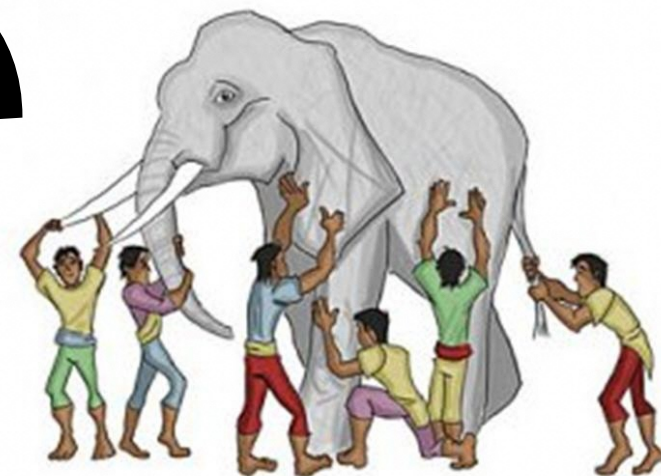


大谷翔平選手は  
**岩手の英雄！！**

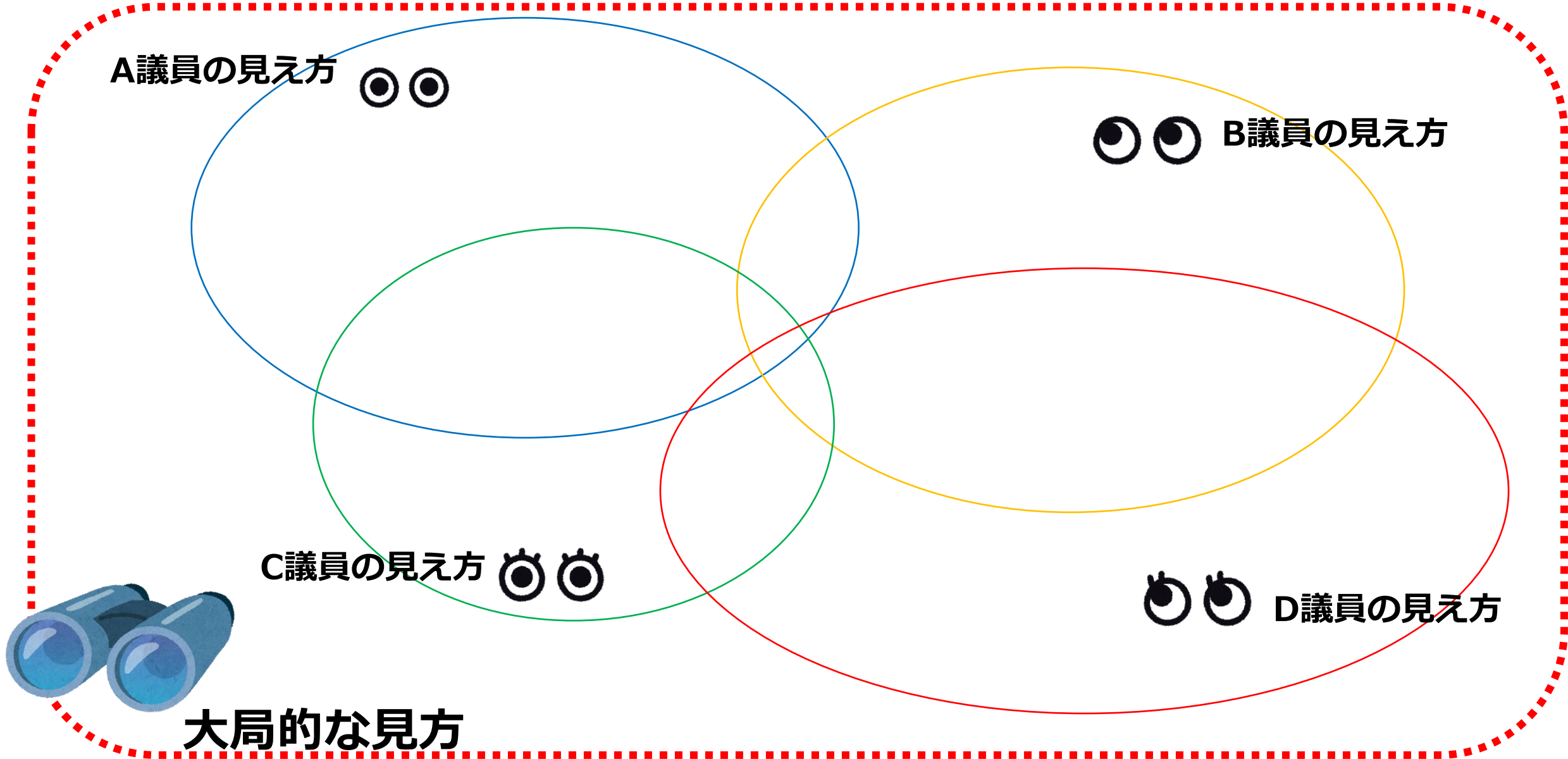
誰もが正しい

ただし、全体からすると

一部だけ正しい



# 「対話」は、「意味付け」を「共有」し、問題を大局的に捉える



# 良くある「議員間討議もどき」

私は○○○  
で賛成！！



私は□□□  
で反対！！



**ルールなしの  
意見表明のトークショー**

「議員間討議」は「対話」から

# 議員間討議

「対話」と「決断」により「合意形成」を創る



決断する（物事を決める）

## 予算決算常任委員会の質疑の後に議員全員で実施



「令和8年度当初予算について」

## 予算に附帯決議

予算決算常任委員会附帯決議案

(令和8年度当初予算審査)

会 計	内 容
滝 沢 市 一 般 会 計	<p>・当初予算案の附属資料である「実行計画書兼事業説明書」について、事業ごとの事業内容及び事業費の概要が把握できるよう以下の点について、資料の改善を図ること。</p> <p>1 継続事業については、前年度との変更点及び当該年度に実施する具体的な事業内容が一層わかりやすく示されるよう、事業概要記載の充実を図ること。</p> <p>2 補助事業及び委託事業については、対象件数、単価、事業費の内訳等、予算額の積算根拠が明確に理解できる資料の作成に努めること。</p> <p>3 複数の事業を統合した事業については、主要事業ごとの事業内容及び事業費の概要が把握できるよう、資料の改善を図ること。</p>

- ▶ 「いわき市議会のありたい姿」  
について
- ▶ 「いわき市議会の議員定数」  
について

## アジェンダ 「いわき市議会のありたい姿」について

- アジェンダについて話したいと思う「問い」を立って各自2枚ずつ選び、選んだら座る。
- 発表の順番を決める。
- もっとも共有したい「問い」を各自1枚選び、先ず「問い」を読み上げ、その後、2～3分程度で「問い」に対する答えを述べる。
- 話を聴きながら、出てきた意見のポイントを模造紙に皆で書き出す。 \*隣の人が書く等ルールを決めて
- 一巡したら、自由に浮かび上がったことを「対話」する。話しの区切りが済んだら、二巡目に。

もやもや \* 問いのポイント

違和感 :

: \* 答えのポイント

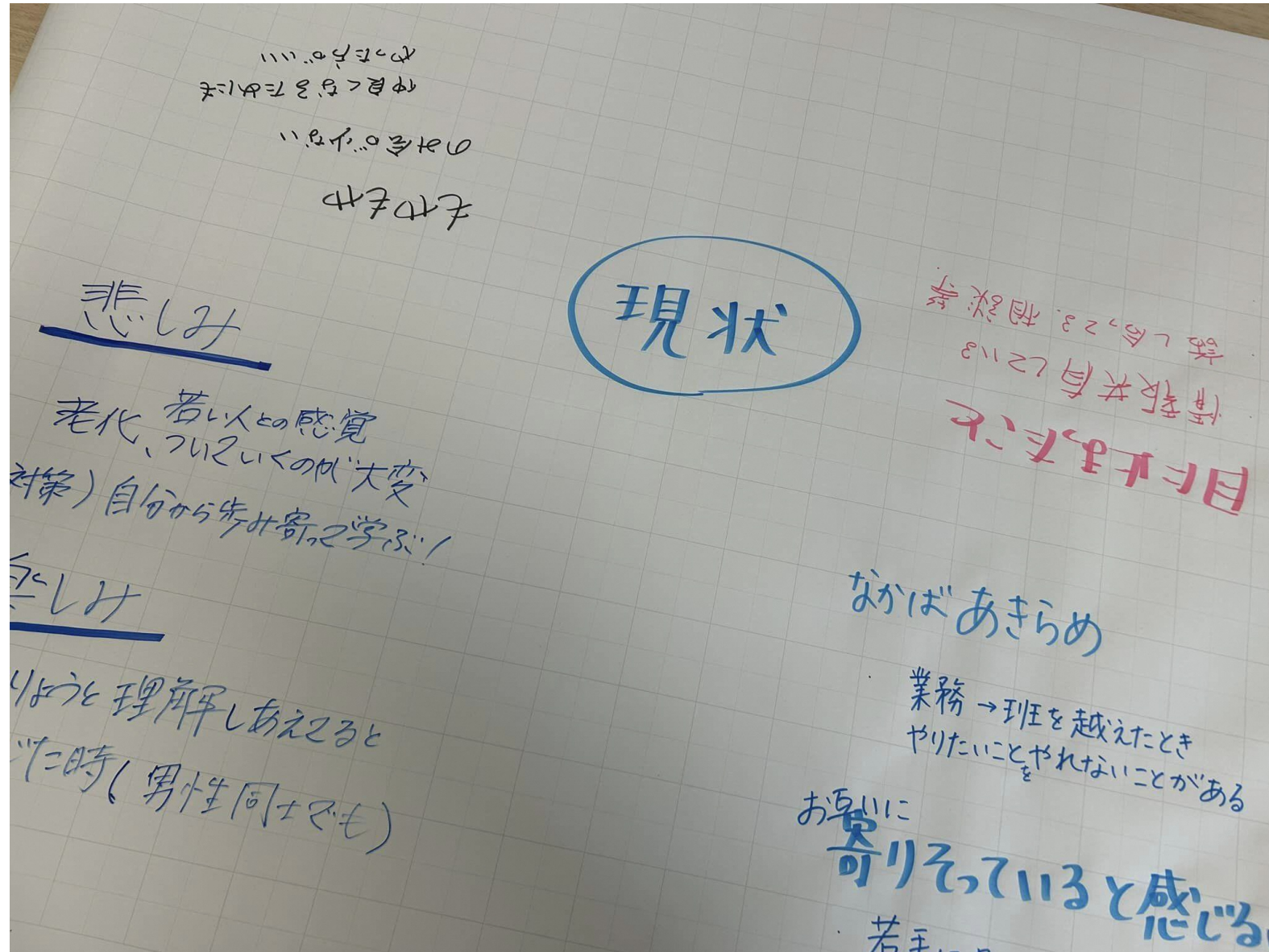


議会のありたい姿

パンドラ :

今こそチャンス :

# 見本



# 席替え

一名の方がテーブルに残り、  
他の方はバラバラになる様に移動して下さい。



テーブルに残った方は  
**模造紙を指さしながら3分**で、  
他のテーブルから来た方は  
前のテーブルで心に残った話を  
**1分**で、共有して下さい。  
一巡したら自由に「対話」。

## アジェンダ 「いわき市議会の議員定数」について

- アジェンダについて話したいと思う「問い」を立って各自2枚ずつ選び、選んだら座る。
- 発表の順番を決める。
- もっとも共有したい「問い」を各自1枚選び、先ず「問い」を読み上げ、その後、2～3分程度で「問い」に対する答えを述べる。
- 話を聴きながら、出てきた意見のポイントを模造紙に皆で書き出す。  
\*隣の人が書く等ルールを決めて
- 一巡したら、自由に浮かび上がったことを「対話」する。  
話しの区切りが済んだら、二巡目に。

もやもや \* 問いのポイント

違和感 :

: \* 答えのポイント



議員定数について

パンドラ :

今こそチャンス :

## いわき市議会の

①議会のありたい姿、

②議員定数、 について

貴方の考えを自由にお書き

下さい。

氏名

**【5分】**

個人ワークで書いた内容を共有  
して下さい。

【5分】



# 次のステップ

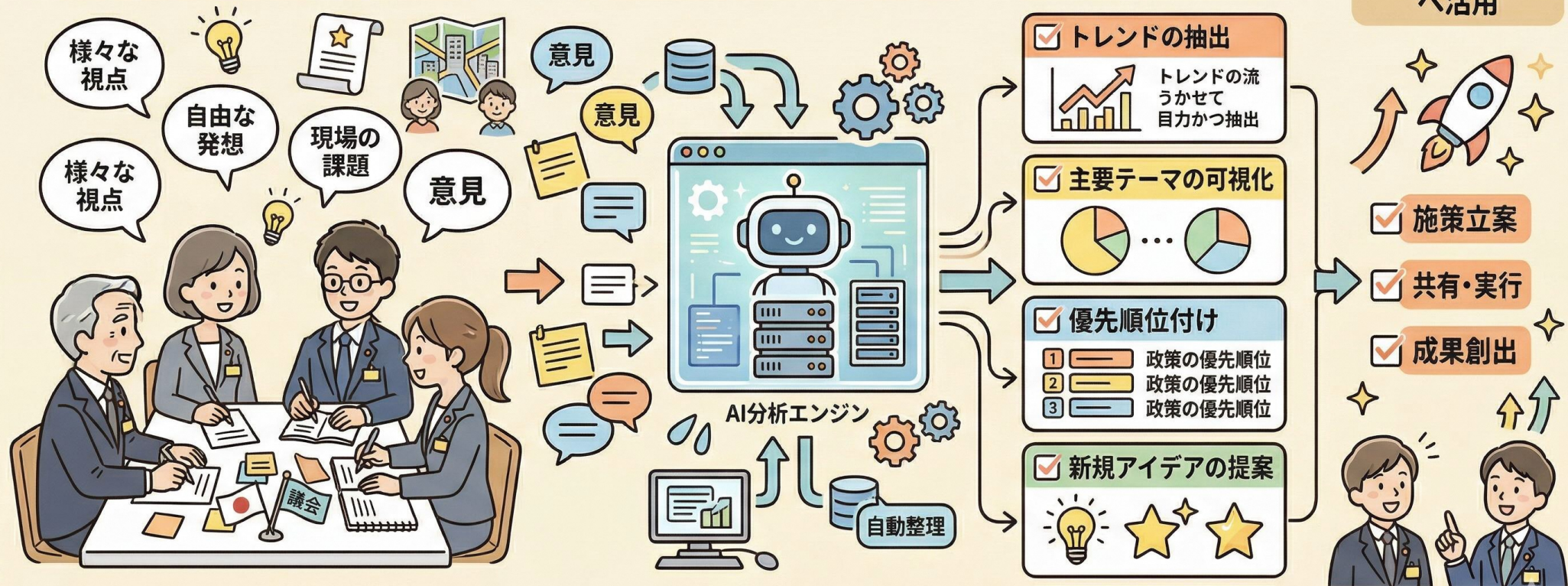
## 議員間討議の意見を生成AIが分析

1. 議員間討議で意見出し

2. 生成AIによる収集と分析

3. 分析結果の出力

次のアクションへ活用



1. 議員間討議で意見出し

2. 生成AIによる収集と分析

3. 分析結果の出力

次のアクションへ活用



# SOUNDカードにご興味を持たれた方は

SOUND CARD

Home SOUNDカードとは SOUNDメソッドとは 講座紹介 ケーススタディ More

場の活性化を促す「言える化ツール」

なんでも言える  
みんなでつくるを  
あたりまえに

SOUND CARD Essential 版

ブランド: ノーブランド品

5.0 ★★★★★ (2)

¥4,400 税込

または¥2,200/月(2か月)。プランを選択

prime 翌日配送

ポイント: 44pt (1%) 詳細はこちら

Amazon Mastercard 新規ご入会で4,000ポイント。入会特典をこの商品に利用した場合 400円 4,400円 に | 最短5分でカード発行、お申し込みはこちら

Amazonによる 安心・安全へのお客様情報の保護

発送 取り組み 運

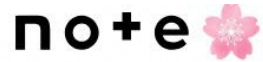
- どのようなミーティングにおいても「心理的安全性」を高め、「目指したい方向性」を見える化し、「具体的な行動」を決定するための、ミーティング進行補助ツールです。このEssential版にはSOUNDセッションを行うために必要な基本のカードが揃っています。パッケージサイズ: H75×W165×D100[mm] カードサイズ: W92×D55[mm] カード表面: PPマット加工 内容: カード 295枚 ・554g

もっと見る

**「今、ここの気持ち」  
をありのままに、  
一人1分程度でお話し下さい。**



# noteやっています：青森大学教授 佐藤淳



🔍 キーワードやクリエイターで検索



青森大学教授 佐藤淳



ホーム 記事 メンバーシップ マガジン スキ 月別

新着

人気

「人をつなぎ成長を支援し、笑顔で前向きに進む地域（チーム）を創る」を動詞の仕事に、地方自治体の人材開発、組織開発、地方議会改革、市民共創のまちづくり、をテーマに探求を行う研究者、実践者として活動中。

21 フォロワー 235 フォロワー



設定



新任課長・係長の皆さんへ ～自分の「強み」が、あなたらしいリーダーシップをつくる～

青森大学教授 佐藤淳 18時間前

👍 3 🗨️ ...



なぜ財政改革は進まないのか？～見えない「メンタルモデル」の罫を解く～

青森大学教授 佐藤淳 1日前

👍 4 🗨️ ...



組織は「モノ」ではなく「プロセス」である—地方自治体という現場から考える

青森大学教授 佐藤淳 2日前

👍 8 🗨️ ...

