



いわき市

# いわき市総合防災訓練

## 【大雨・洪水編】の実施について

～県石油協同組合いわき支部等の協定締結事業所等と

連携した新たな取組みなど～

# 「逃げ遅れゼロ」「災害死ゼロ」 を目指して

～ 台風災害への新たな備え～

## 1 日時

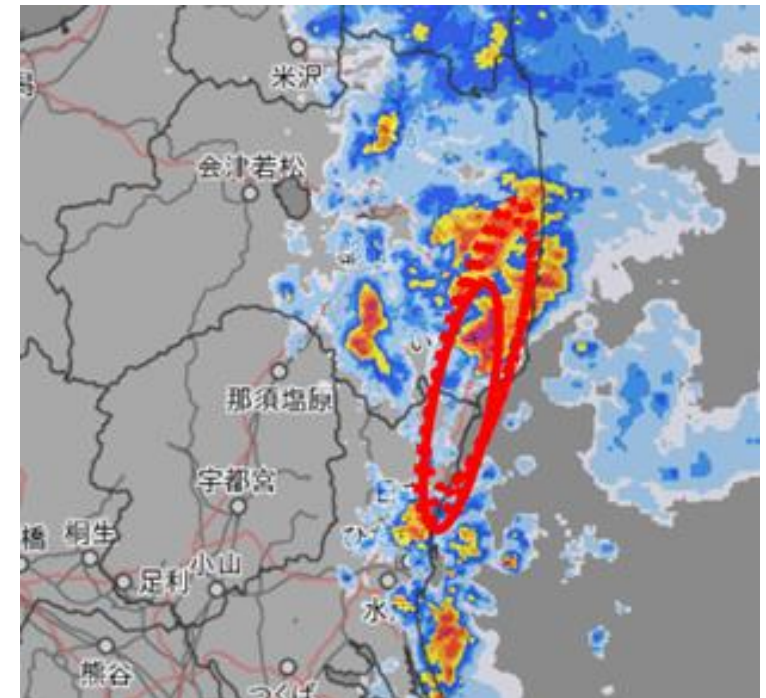
令和8年6月27日(土) 8時30分～11時30分  
【予備日：6月28日(日)】

## 2 訓練目的

新たな防災気象情報への対応

## 3 訓練内容

台風接近に伴い市内に線状降水帯が発生



想定イメージ

## 4 参加予定数

約1,400人（うち市民 500人）

### <参加関係機関>

官：福島海上保安部、陸上自衛隊、国土交通省東北地方整備局、福島地方気象台、福島県、福島県警察本部、福島市、郡山市

学：東北大学災害科学国際研究所

産：ミドリ安全(株)、(株)エナジア、常磐共同ガス(株)、(株)相馬屋、井本商運(株)、県石油協同組合いわき支部、(一社)いわき市医師会、(一社)生涯健康社会推進機構、東北電力ネットワーク(株)、佐川急便(株)、ヤマト運輸(株)、福島テレビ(株)、(株)いわき市民コミュニティ放送

## 5 注意事項

- ・当日8時30分に避難訓練用の「高齢者等避難」を発令
- ・市民の皆様には、同時刻に「緊急速報メール」でお知らせします
- ・避難所を開設するような事象が発生した場合は中止となります

# 新たな防災気象情報を取り入れた訓練

旧

警戒レベル 相当情報	洪水等に関する情報			土砂災害	高潮害
	指定河川 洪水予報 (夏井川)	洪水害 (その他河川)	大雨浸水害		
5相当	氾濫発生情報	大雨特別警報 (浸水害)		大雨特別警報 (土砂災害)	高潮氾濫発生情報
4相当	氾濫危険情報	—	—	土砂災害 警戒情報	高潮特別警報 高潮警報
3相当	氾濫警戒情報	洪水警報	大雨警報 (浸水害)	大雨警報 (土砂災害)	警報に切り替える可能性 が高い高潮注意報
2	氾濫注意情報	洪水注意報	大雨注意報		高潮注意報
1					

新

警戒レベル	河川氾濫 1級河川など (夏井川)	大雨 中小河川の氾濫、 低い土地の浸水	土砂災害 急傾斜地のがけ崩れや 土石流	高潮 海面の上昇や 波の打ち上げによる浸水
警戒レベル 5相当	レベル5 氾濫特別警報	レベル5 大雨特別警報	レベル5 土砂災害特別警報	レベル5 高潮特別警報
警戒レベル 4相当	レベル4 氾濫危険警報	レベル4 大雨危険警報	レベル4 土砂災害危険警報	レベル4 高潮危険警報
警戒レベル 3相当	レベル3 氾濫警報	レベル3 大雨警報	レベル3 土砂災害警報	レベル3 高潮警報
警戒レベル 2	レベル2 氾濫注意報	レベル2 大雨注意報	レベル2 土砂災害注意報	レベル2 高潮注意報
警戒レベル 1	早期注意情報			

警報・注意報の情報名に「レベル」が付与されます!!

河川の氾濫の危険度の伝え方が変わります!!  
(特別警報の新設など)

「警戒レベル4相当」の情報は「危険警報」として発表されます!!



## 地区における防災力向上

### 1 協定締結事業所による垂直避難及び物資輸送訓練（常磐地区）

- 大雨を想定した**常磐共同ガス**社屋への垂直避難訓練  
【R7.7.18 協定締結】



- 相馬屋**による垂直避難場所への物資輸送訓練  
【R8.3.17 協定締結】



### 2 孤立集落からの海上人員搬送訓練 孤立集落の急病人の海上搬送訓練（勿来地区、小名浜地区）



港湾業務艇「おきかぜ」



搬送ルート



### 3 災害派遣資器材の展示 自衛隊による災害派遣用資器材の展示（田人地区）



災害派遣用資器材

## 本部における防災力向上

### 4 石油の安定確保及び海上物資輸送に係る情報伝達訓練

- 県石油協同組合いわき支部・いわき市医師会  
【R8.4.15 協定締結】
- 井本商運株式会社  
【R7.3.28 協定締結】



※県内他自治体の実施状況については不詳

### 5 新たな防災気象情報を取り入れた訓練 本日から情報提供を開始する「新たな防災気象情報」を取り入れた訓練

警戒レベル	避難情報	新たな防災気象情報	取るべき行動
5 (相当)	緊急安全確保	レベル5 ○○特別警報	ただちに、 <b>命を守る最善の行動</b> をとる
4 (相当)	避難指示	レベル4 ○○危険警報	危険な場所から <b>全員すみやかに避難</b> する
3 (相当)	高齢者等避難	レベル3 ○○警報	<b>避難に時間のかかる人は</b> 、危険な場所から避難する
2	—	レベル2 ○○注意報	ハザードマップなどで <b>自分の避難行動を確認</b> する
1	—	早期注意情報	災害への心構えを高める

【新たな防災気象情報一覧】

### 6 河川水位AI予測システムを活用した訓練



河川水位AI予測システム画面

### 7 新たに導入したIP無線機運用訓練



IP無線機

# 協定締結事業所による垂直避難及び物資輸送訓練（常磐地区）

## 常磐共同ガス社屋への垂直避難訓練

【R7.7.18 協定締結】



## 訓練イメージ



避難



輸送



情報共有

依頼

## 相馬屋による垂直避難場所への物資輸送訓練

【R8.3.17 協定締結】



# 孤立集落からの海上人員搬送訓練（勿来～小名浜）



## 訓練イメージ



いわき市



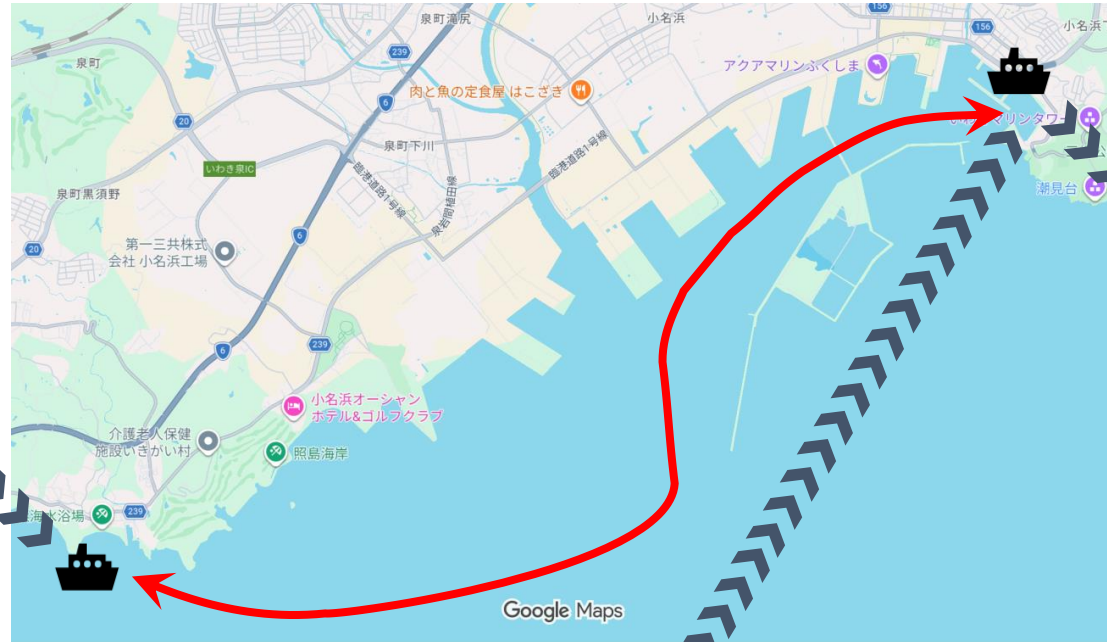
国土交通省



消防本部



【想定①】  
土砂災害により孤立した  
小浜地区にて急病人が発生



【想定③】  
船から急病人を下船させ、  
救急車両により医療機関へ搬送



【想定②】

- 船（国土交通省船舶）へ市消防本部救急隊を乗船させ、小名浜港から小浜港に向けて移動
- 小浜港で急病人を乗船

➡船内で応急処置を実施し、小名浜港へ搬送

# 石油の安定確保及び海上物資輸送に係る情報伝達訓練



県石油協同組合  
いわき支部  
【R8.4.15 協定締結】



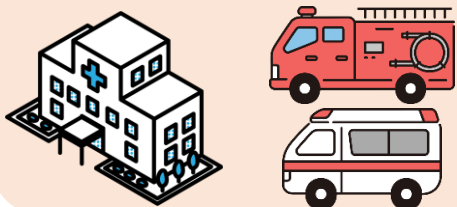
井本商運株式会社  
【R7.3.28 協定締結】



## 訓練イメージ

災害時

燃料不足



陸路寸断等による物資不足



情報伝達訓練



災害対策本部

協定締結事業所等

- 災害対応のため、いわき市医師会等、関係機関に燃料を安定供給
- 港を利用したコンテナ船による物資の緊急輸送

# 逃げ遅れゼロ・災害死ゼロ

---

市民の**命**を守る取組みを  
**全力**で進めていきます。



いわき市