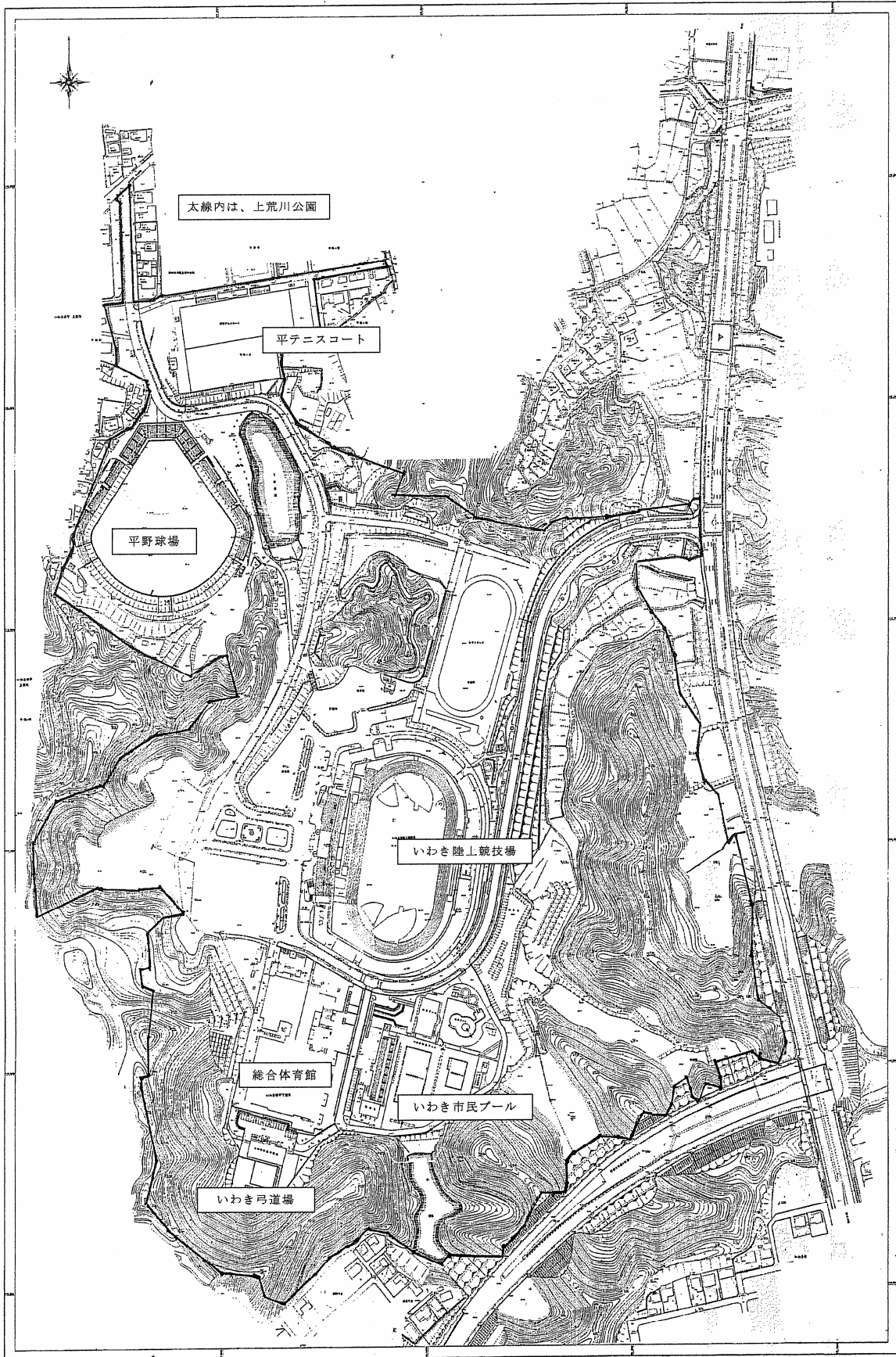
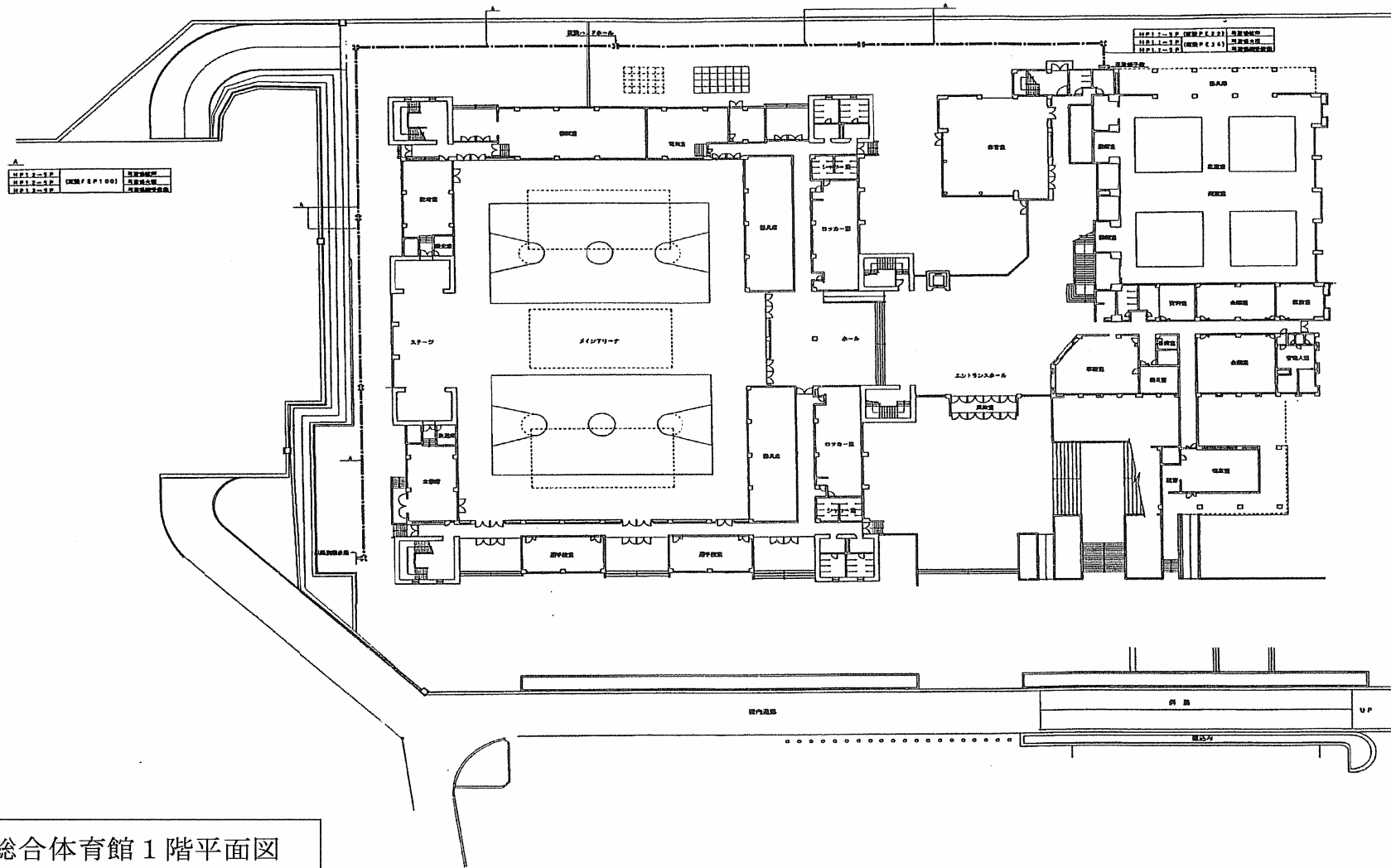


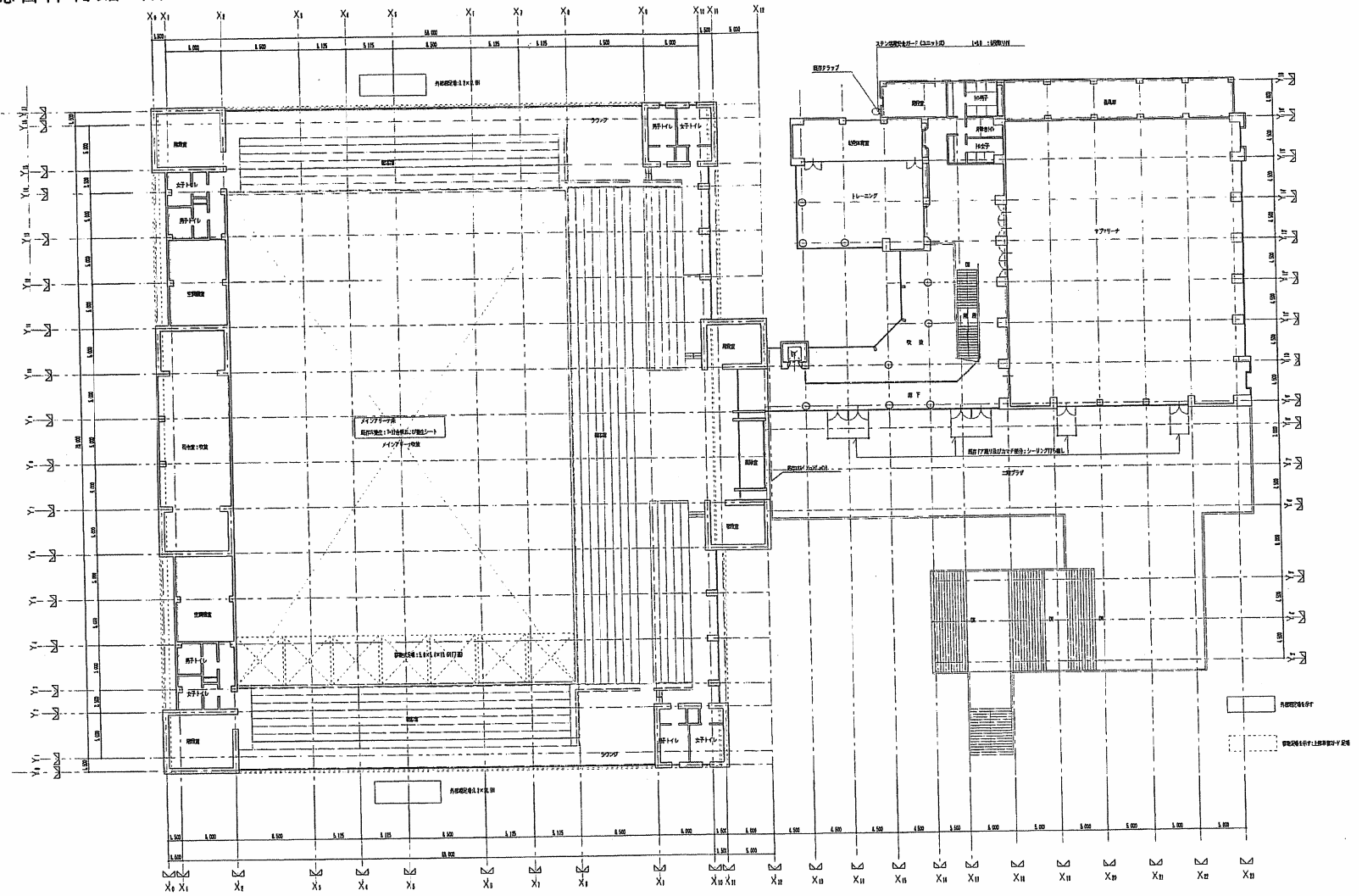
上荒川公園内体育施設平面図





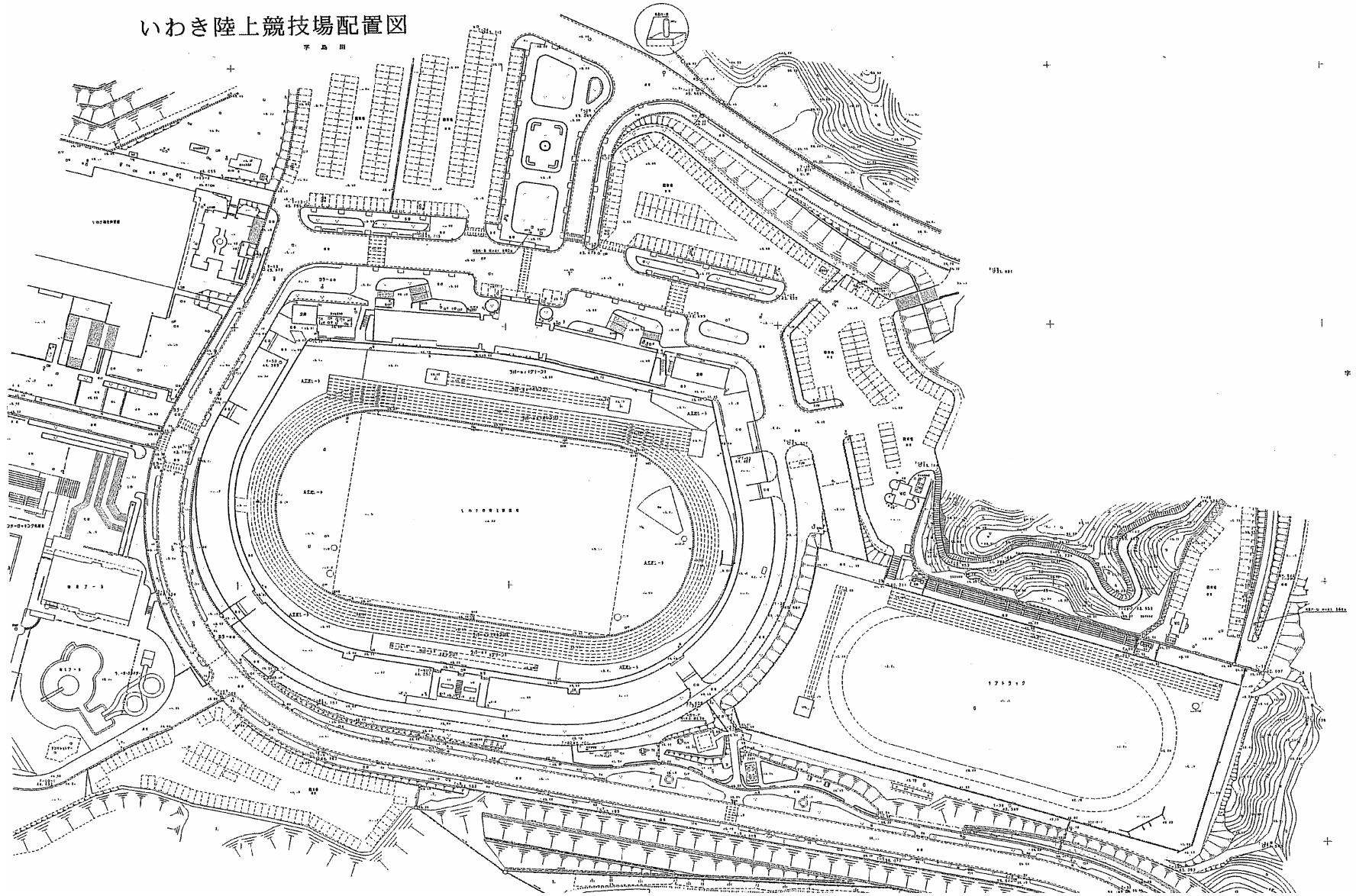
総合体育館 1階平面図

総合体育館2階平面図



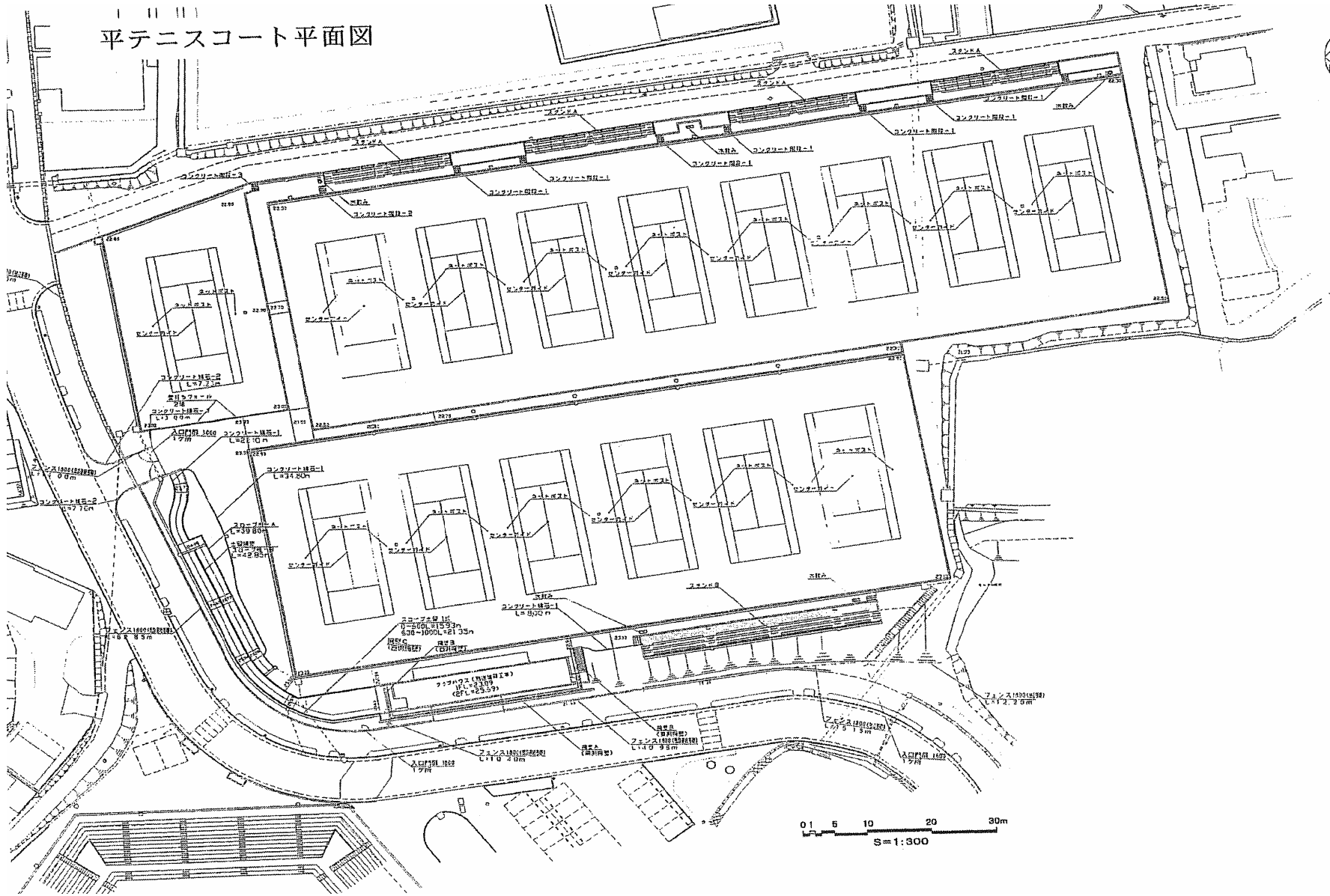
いわき陸上競技場配置図

宇島田



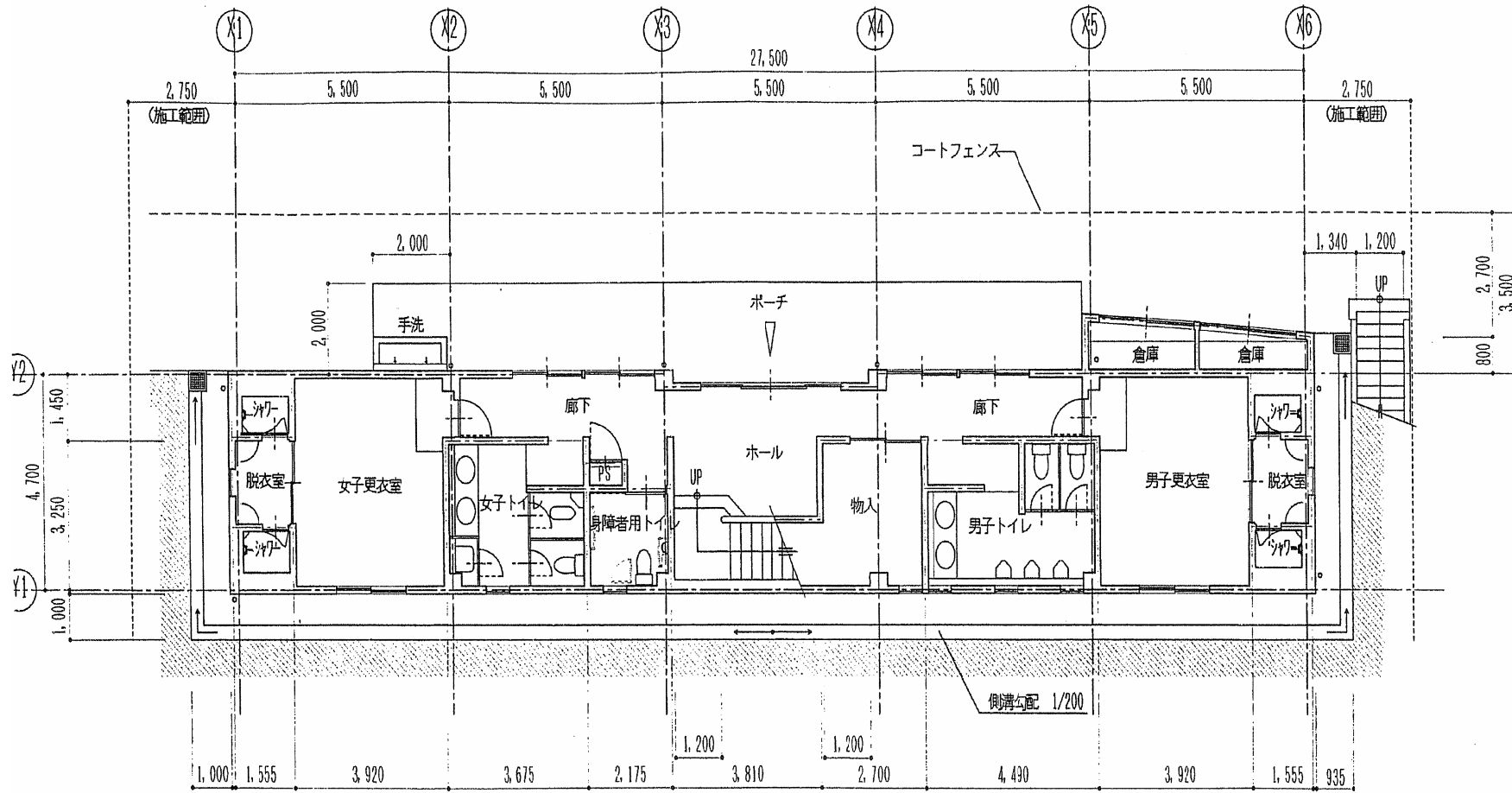
宇島田

平テニスコート平面図



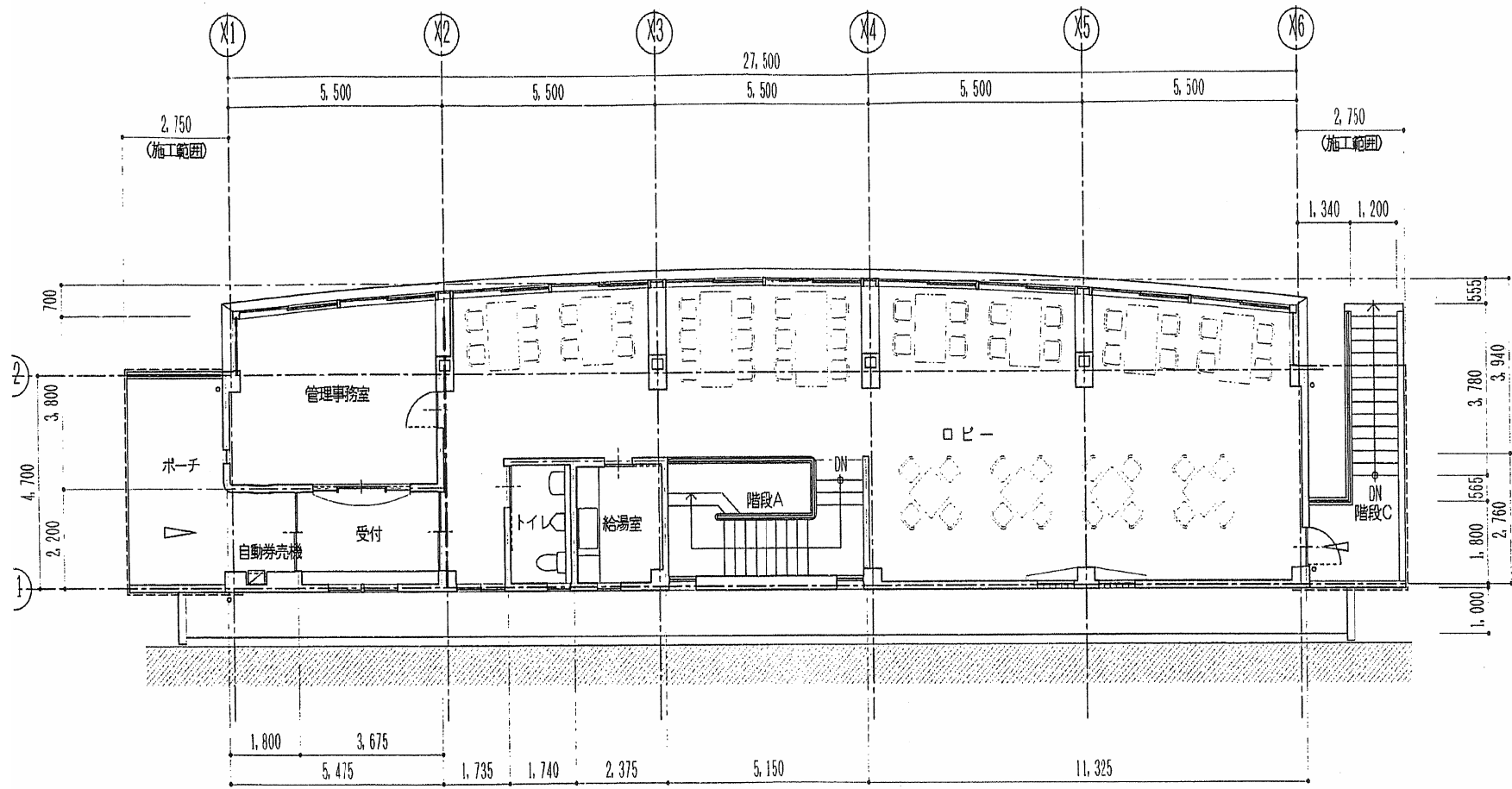
0 5 10 20 30m
S=1:300

平テニスコートクラブハウス1階平面図



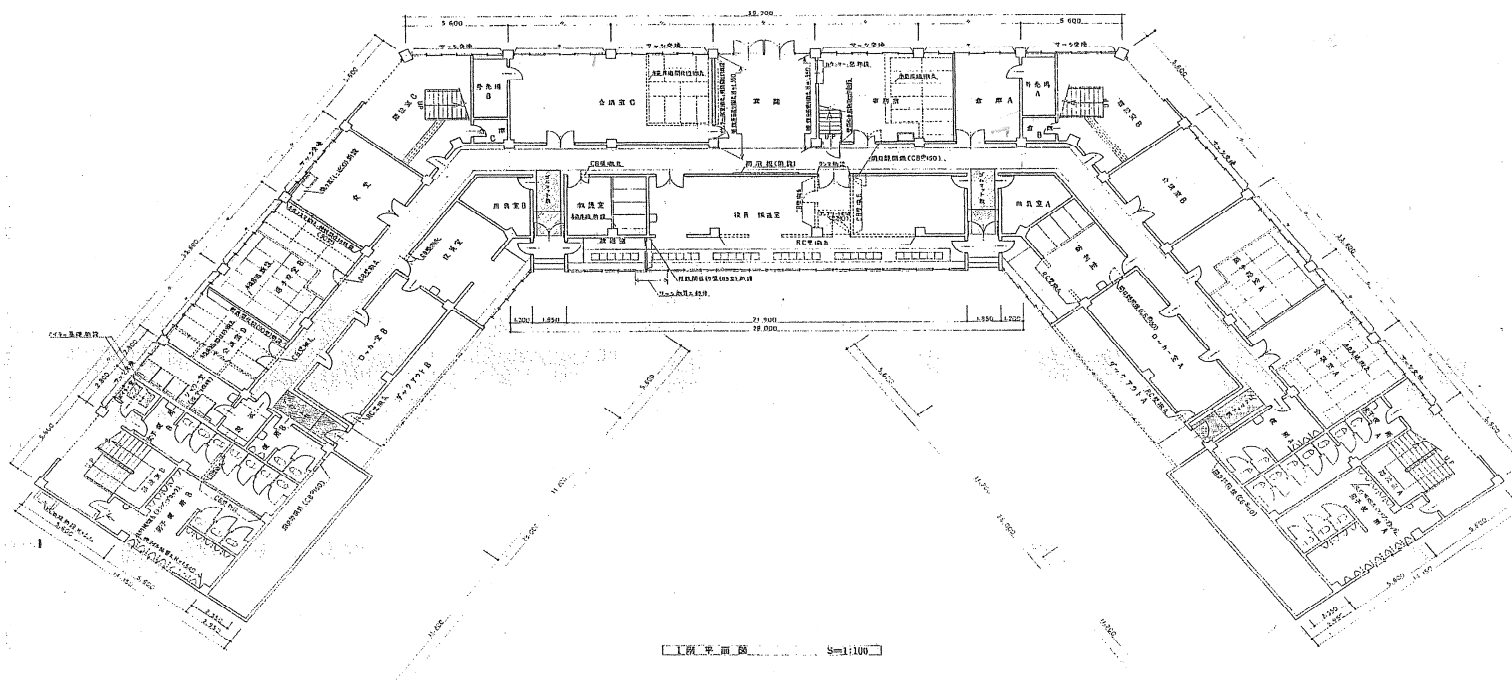
1階平面図 S=1/100

平テニスコートクラブハウス2階平面図



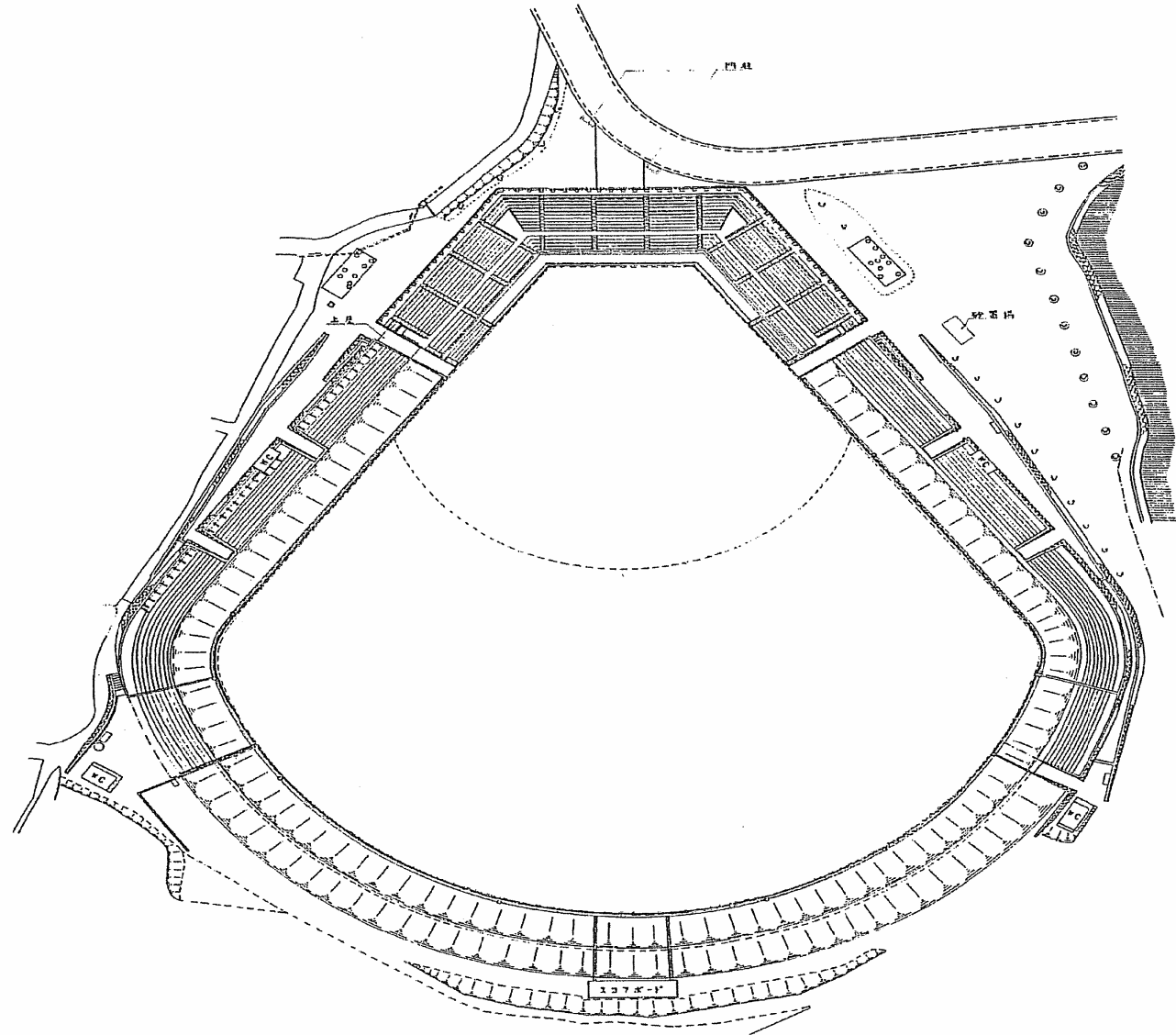
2階平面図 S=1/100

平野球場1階平面図



平野球場配置図

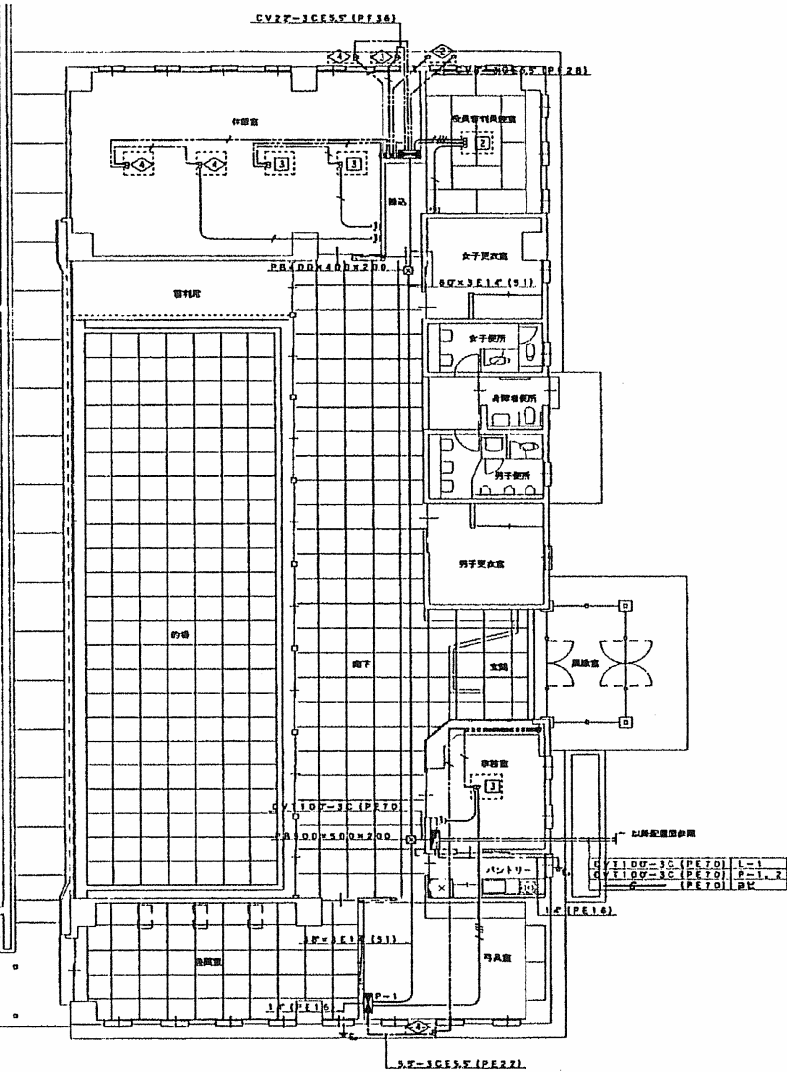
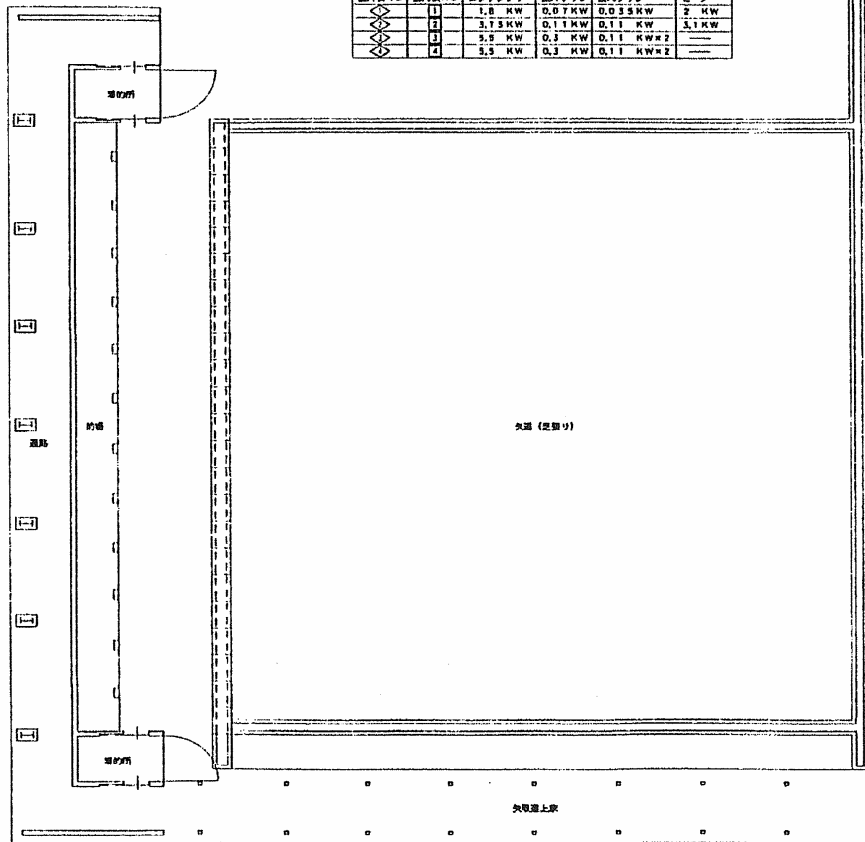
2



いわき弓道場平面図

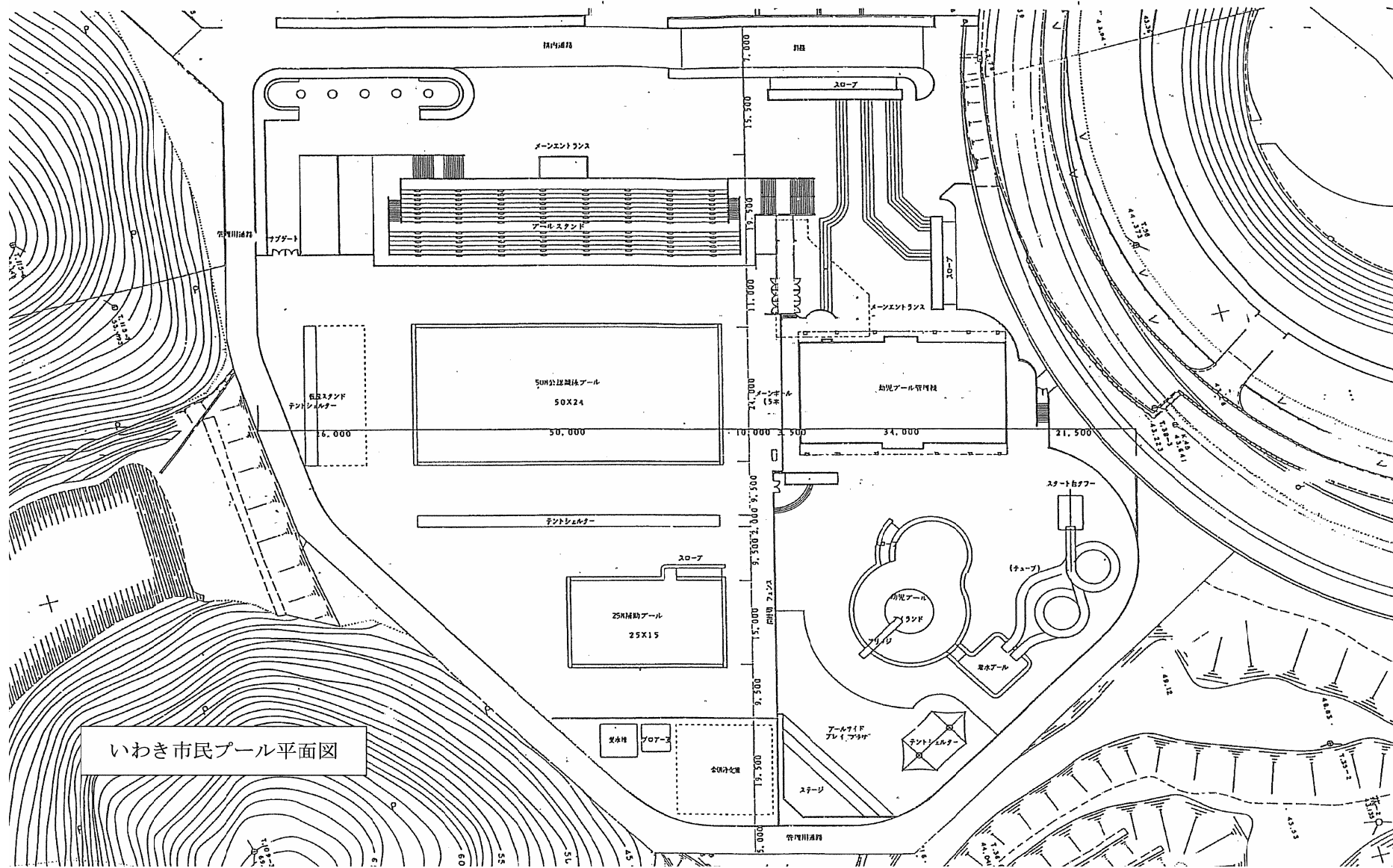
エアコン機器表

室内機HID	室内機HID	コンプレッサー	室外ファン	室内ファン	ヒーター
①	1	1.8 KW	0.07KW	0.035KW	2 KW
②	2	3.75KW	0.11KW	0.11 KW	3.1KW
③	3	5.8 KW	0.3 KW	0.11 KW×2	—
④	4	5.8 KW	0.3 KW	0.11 KW×2	—



平面図

- 注) 1. 有配管を配管距離以下記による
 ———— ZMS (PF15)
 ———— CVVZ-3C, CVVZ-2C (内蔵機器内配管)
 2. 图中PF管は一箇所とする
 3. 图中④は別添エアコン用リモコンスイッチ(交換用)を申し
 アウトレットボックス(換気用)のみ工事とする



いわき市民プール平面図