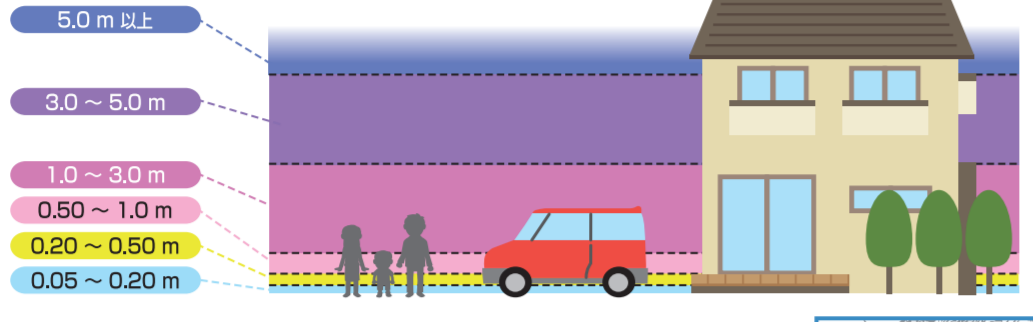


# 四倉・久之浜地区版 浸水(内水)ハザードマップ(浸水想定区域図)

## 浸水(内水)ハザードマップの説明

浸水(内水)ハザードマップでは、想定し得る最大規模の降雨による浸水想定区域を、浸水の深さに応じて色を分けて表示しています。  
水害から身を守るために、ハザードマップで浸水の危険度や避難方法をご確認ください。

| 想定される浸水深 |               |
|----------|---------------|
|          | 5.0 m以上       |
|          | 3.0 ~ 5.0 m   |
|          | 1.0 ~ 3.0 m   |
|          | 0.50 ~ 1.0 m  |
|          | 0.20 ~ 0.50 m |
|          | 0.05 ~ 0.20 m |



※土地の状況や雨の降り方によっては、想定を超える浸水となったり、想定と異なる区域で浸水が発生することがあります。  
※河川周辺の浸水想定については、必ず河川洪水ハザードマップも併せてご覧ください。  
※この図面は、水防法14条の2の規定に基づく雨水出水浸水想定区域と同じ浸水想定結果を表示しています。

### 〈避難施設〉

- 指定緊急避難場所
- 指定避難所
- 指定避難所  
浸水時車両の乗入れが不可能な施設
- 指定避難所  
浸水時高層階への避難が可能な施設
- 福祉避難所  
(要配慮者の方が利用する避難所)

●地区の防災活動にご活用いただくため、参考として指定避難所などを掲載しております。

避難施設等の最新情報は  
いわき市ホームページで  
ご確認ください。

いわき市 避難所

### 凡 例

|  |                   |
|--|-------------------|
|  | 危機管理型水位計          |
|  | 水位観測所             |
|  | 雨量観測所             |
|  | 雨水ポンプ場            |
|  | いわき市関係機関:支所、消防署など |
|  | 警察署、ライフライン関係機関など  |
|  | 病院                |

### 凡 例

|  |             |
|--|-------------|
|  | 対象区域        |
|  | 水部(河川、池等)   |
|  | 地下道(冠水注意箇所) |

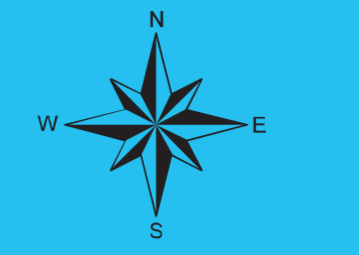
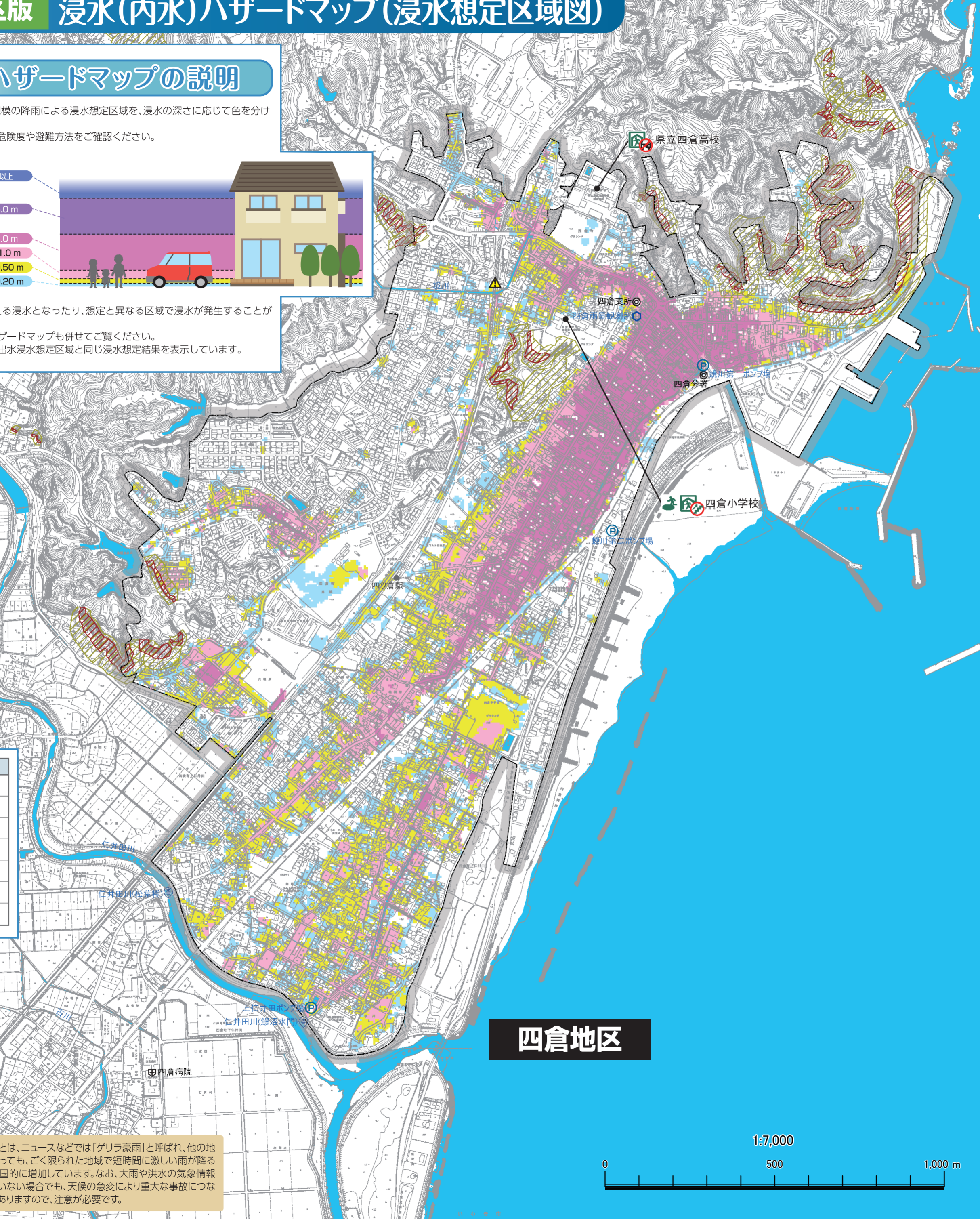
### 土砂災害警戒区域

|  |            |
|--|------------|
|  | 土砂災害特別警戒区域 |
|  | 土砂災害警戒区域   |

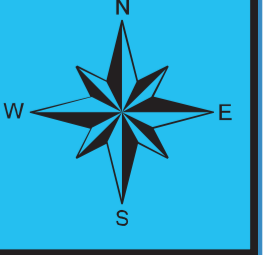
### 防災メモ

#### 局地的大雨について

局地的大雨とは、ニュースなどでは「ゲリラ豪雨」と呼ばれ、他の地域が小雨であっても、ごく限られた地域で短時間に激しい雨が降ることであり、全国的に増加しています。なお、大雨や洪水の気象情報が発表されていない場合でも、天候の急変により重大な事故につながる可能性がありますので、注意が必要です。



想定条件  
**1時間に120mmの降雨**  
(想定最大規模降雨)



背景図は、令和2年度編纂 都市計画図(デジタルマッピングデータ)を基に作成。  
測量法に基づく国土地理院長承認(使用)R7JHs377