

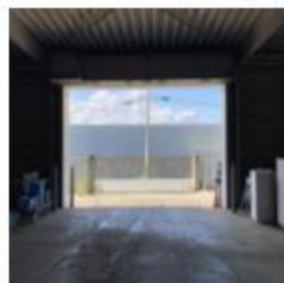
倉庫

小名浜島倉庫 1

JR常磐線 泉駅 徒歩47分

住所 いわき市小名浜島高田町10

1R

専有面積
739.57㎡

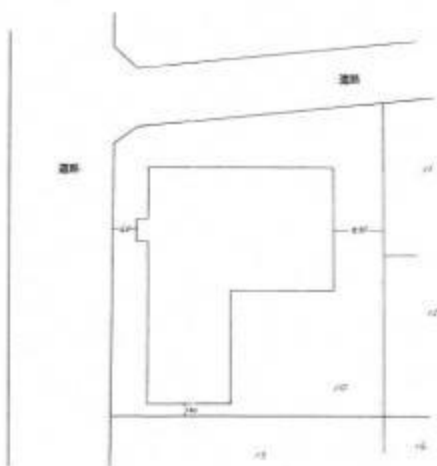
資料と現況が異なる場合は、現況を優先させていただきます。

周辺環境

セブン-イレブン いわき小名浜島店 まで 300m

マクドナルド いわき橋本店 まで 950m

設備情報



月額

賃料	1,100,000 円
共益費	—
駐車場	—
町内会費	—
ごみ収集費	—
定額電気料	—
駐車場備考	

契約時

敷金 (保証金)	3ヶ月	礼金	1ヶ月
仲介 手数料	1,100,000円	オプション費	—
家財保険	50,000円	除菌・消臭 施工料	—
家賃 保証料	1,100,000円	簡易 消火剤	—

詳細情報

間取内訳			
所在階	1階建て		
構造	鉄骨造		
築年月	1968年7月(築57年)		
契約期間	定期建物賃貸借契約 期間：5年		
保証会社	加入費 家賃保証料 総賃料の100% 更新 保証料20,000円 引越資金手数料400円/月		
取引態様	一般媒介		
現況	空き	入居可能時期	即時

入居
条件

貸しタイ 借りタイ

アドレス賃貸株式会社 いわき
平 店

通話料無料



0120-302-563

〒970-8034 福島県いわき市平上荒川字長尾74-8

■FAX.0246-29-0023 福島県知事(3)第2998号