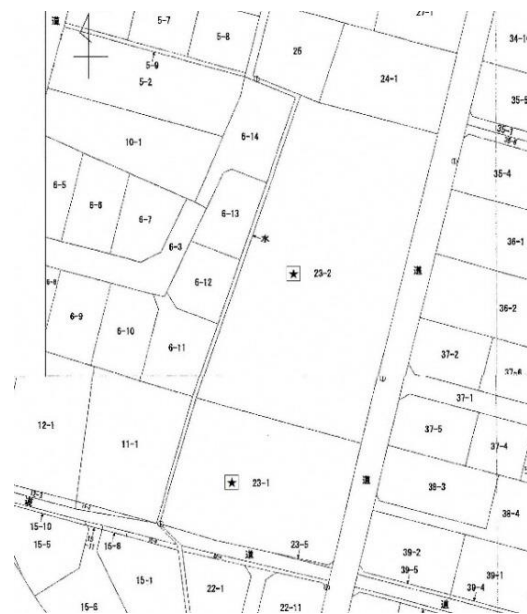


いわき市内 工業系未利用地等調査票

No.	5		
所在地	いわき市小名浜下神白字狩亦23-1、23-2		
敷地面積	3,665.9	m ²	現況 建物有
取引形態	売買	価格 <small>※賃貸借=月額賃料</small>	100,000,000 円
都市計画区域	市街化区域	用途地域	第一種住居地域
地目	宅地	接道の幅員	6 m
建ぺい率	60	%	容積率 200 %
水道	給水区域	下水道	合併処理浄化槽
電気	東北電力(株)	ガス	プロパンガス
管理会社	会社名	(有)三容土地建物	連絡先 0246-25-4725 sanyotochi@ybb.ne.jp
	住所	いわき市平字八幡小路75	

位置図



現況写真



特記事項

【建物延床面積】工場①:739.01m²、工場②:713.16m²、工場③:341.46m²
 建物の取り壊しは不可。
 建物の使用用途に制限あり。

取引態様	仲介
------	----