

Bản đồ phòng chống tai họa thành phố Iwaki [Khu vực Hisanohama - Ohisa]

Giải thích về thông tin tai họa

Dự báo ngập lụt do lũ sông ngòi (sông Ohisa, Kohisa, Natsui, Niida, Haragoya, Sodedamayama, Takakura, Shiraiwa)

Đây là dự báo ngập lụt khi đề sông bị vỡ và tràn bờ do mưa với quy mô lớn nhất (khoảng 1000 năm mới xảy ra một lần).

Liệt kê các khu vực dự kiến ngập lụt do tỉnh Fukushima chỉ định từ tháng 3 năm 2018 đến tháng 6 năm 2024. (Khu vực dự báo ngập lụt: Dự báo ngập lụt ở các con sông trong khu vực phân tích trên.)

Ngày cả những khu vực không được tô màu cũng có khả năng bị ngập lụt do mưa to trong thời gian ngắn, chẳng hạn như dải mưa dông.

(Chi tiết: Trang web của tỉnh Fukushima <https://www.pref.fukushima.lg.jp/sec/41045b/kouzuisinsou.html>)

Dự báo ngập lụt do sóng thần

Dự báo ngập lụt trong trường hợp sóng thần lớn nhất xảy ra dưới điều kiện xấu.

Liệt kê các khu vực dự kiến ngập lụt do tỉnh Fukushima công bố vào tháng 3 năm 2024.

(Chi tiết: Trang web của tỉnh Fukushima <https://www.pref.fukushima.lg.jp/sec/41380a/kisochousakkeka-iwakikensetsu.html>)

Khu vực cảnh báo sạt lở đất, v.v.

Đây là khu vực có nguy cơ bị thiệt hại do sạt lở đất khi có mưa to hoặc động đất, v.v.

Liệt kê các khu vực được chỉ định đến ngày 29 tháng 3 năm 2024.

(Chi tiết: Trang web của tỉnh Fukushima <https://www.pref.fukushima.lg.jp/sec/41380a/kisochousakkeka-iwakikensetsu.html>)

Nội dung khác

Thông tin chi tiết về các nhà lánh nạn chỉ định của thành phố, v.v., và các cơ sở dành cho người cần được chăm sóc đặc biệt trong khu vực dự kiến ngập lụt, v.v., được đăng tải trên trang web chính thức của thành phố.

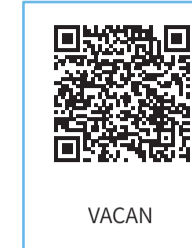
Vui lòng kiểm tra tình trạng mở cửa và mức độ đông đúc của các nhà lánh nạn chỉ định của thành phố trên VACAN (Hệ thống phát hiện tắc nghẽn kiểu bản đồ).



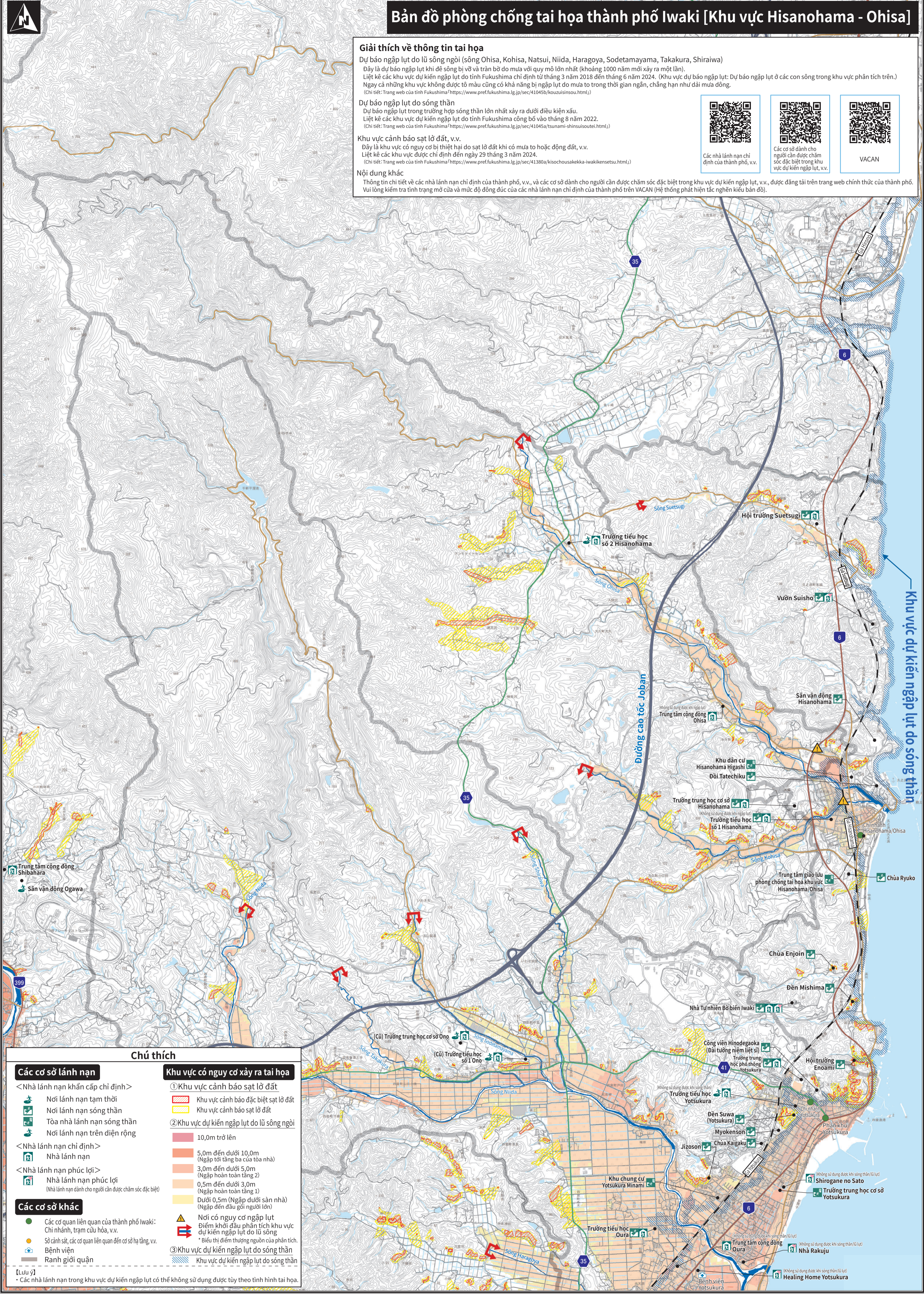
Các nhà lánh nạn chỉ định của thành phố, v.v.



Các cơ sở dành cho người cần được chăm sóc đặc biệt trong khu vực dự kiến ngập lụt, v.v.



VACAN



Chú thích

Các cơ sở lánh nạn	
	Nơi lánh nạn tạm thời
	Nơi lánh nạn sóng thần
	Tòa nhà lánh nạn sóng thần
	Nơi lánh nạn trên diện rộng
<Nhà lánh nạn chỉ định>	
	Nhà lánh nạn
<Nhà lánh nạn phúc lợi>	
	Nhà lánh nạn phúc lợi (Nhà lánh nạn dành cho người cần được chăm sóc đặc biệt)
Các cơ sở khác	
	Các cơ quan liên quan của thành phố Iwaki: Chi nhánh, trạm cứu hỏa, v.v.
	Sở cảnh sát, các cơ quan liên quan đến cơ sở hạ tầng, v.v.
	Bệnh viện
	Ranh giới quận
Khu vực có nguy cơ xảy ra tai họa	
① Khu vực cảnh báo sạt lở đất	
	Khu vực cảnh báo đặc biệt sạt lở đất
	Khu vực cảnh báo sạt lở đất
② Khu vực dự kiến ngập lụt do lũ sông ngòi	
	10,0m trở lên
	5,0m đến dưới 10,0m (Ngập tới tầng ba của tòa nhà)
	3,0m đến dưới 5,0m (Ngập hoàn toàn tầng 2)
	0,5m đến dưới 3,0m (Ngập hoàn toàn tầng 1)
	Dưới 0,5m (Ngập dưới sàn nhà) (Ngập đến đầu gối người lớn)
③ Khu vực dự kiến ngập lụt do sóng thần	
	Nơi có nguy cơ ngập lụt
	Điểm khởi đầu phân tích khu vực dự kiến ngập lụt do lũ sông
	* Biểu thị điểm thượng nguồn của phân tích.
	Khu vực dự kiến ngập lụt do sóng thần

[Lưu ý]
* Các nhà lánh nạn trong khu vực dự kiến ngập lụt có thể không sử dụng được tùy theo tình hình tại họa.

