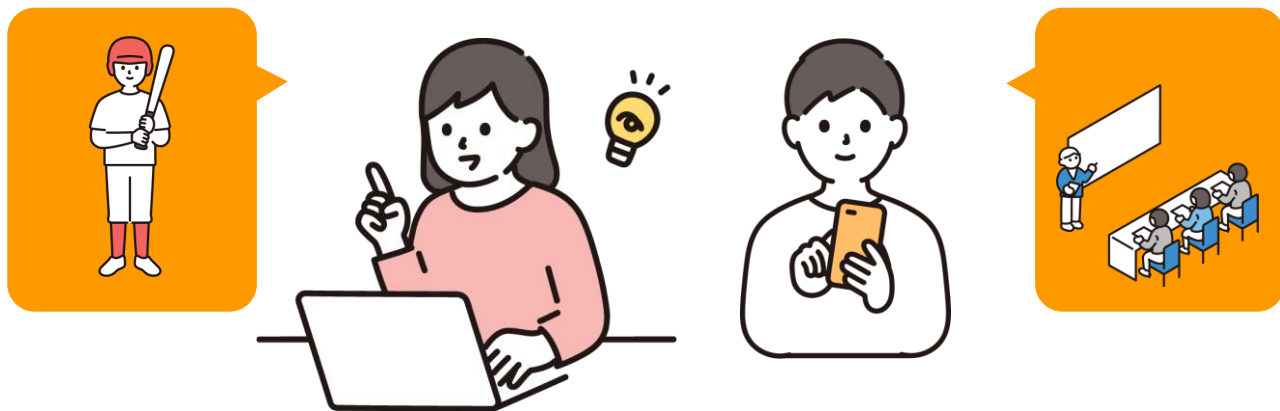


# いわき市公共施設予約システム 利用者マニュアル



## INDEX

### 1. はじめに

p.1

- ▶ 利用者登録の方法 ▶ 利用者登録の種類 ▶ 注意事項
- ▶ システム利用の流れ

### 2. トップページ

p.3

- ▶ 画面の説明 ▶ 空き状況の確認

### 3. マイページ

p.5

- ▶ ログイン ▶ 予約状況の確認・お支払い ▶ 抽選申込状況の確認
- ▶ パスワード・メールアドレス変更

### 4. 予約方法

p.10

- ▶ 施設の空き状況から予約 ▶ 期間の空き状況から予約
- ▶ 目的で検索から予約

### 5. 抽選申込

p.13

### 6. 申込トレイ

p.14

### 7. FAQ

p.15

# 1.はじめに

## ● 利用者登録の方法

- ✓ **公共施設予約システムはどなたでもご利用可能ですが、施設の予約を行う場合は、事前に窓口での利用者登録が必要です。**
    - **利用者登録はシステム上ではできません。**利用者登録申請書に必要事項を記入のうえ、各施設の窓口で書面で提出してください（郵送等は不可）。
    - 登録手続きができるのは、個人の場合は「利用者本人」、団体の場合は「団体代表者」又は「団体連絡担当者」のみとなります。
    - 登録の際には、本人確認書類（登録者の運転免許証、マイナンバーカードなど）をご持参ください。なお、社会教育関係団体の場合は「社会教育関係団体登録証」もご提示ください。
- 補足**
- 登録情報に変更が生じた場合や、登録を廃止（取消）する場合は、施設窓口にて「公共施設予約システム利用者登録変更・更新・廃止届出書」を提出して下さい。
  - いわき芸術文化交流館（アリオス）を利用するためには、システムの利用者登録とは別に、施設の使用者登録を行う必要があります。

## ● 利用者登録の種類

- ✓ **利用者登録の種類によって、予約できる施設が異なります。**

登録の種類	説明	予約可能な施設	利用者登録の窓口
一般利用者（個人）	個人で利用する方	・運動施設 ・文化施設（文化センター、公民館、ふれあい館、生涯学習プラザを除く）	・公共施設予約システムで予約を行うことができる左記施設
一般利用者（団体）	社会教育関係団体、学校教育関係団体に当てはまらない団体		
学校関係団体	児童が主体となり、学校教育を目的に活動する団体		
社会教育関係団体	各公民館で、社会教育関係団体の認定を受けた団体	・運動施設 ・文化施設（全て）	・文化センター、公民館、ふれあい館、生涯学習プラザ
アリオス利用者	アリオスで施設の利用者登録を行った方	・運動施設 ・アリオス	・アリオス

- 補足**
- 利用者登録により付与される利用者IDは、原則として一人または一団体に1つとなります。
  - 利用者登録の有効期限はありません。ただし、社会教育関係団体については、社会教育関係団体登録証の有効期限（登録年度末）に準じますので、次年度以降も継続してシステムを利用する場合は、「公共施設予約案内システム利用者変更・更新・廃止届出書」により、利用者登録の更新を行ってください。
  - アリオスは、利用形態により予約可能な室場が異なります。詳しくは施設窓口にお問い合わせください。

## ● 注意事項

- システムによる予約の申込みは、運動施設、文化施設ごとに、**1利用者あたり月10件まで**となります。また、施設ごとに利用目的などで申込みを制限を設けている場合があります。詳しくは各施設の窓口にご確認ください。
- 本システムの対象施設は、予約を取り消した場合でも**原則として使用料の返還は行いません**（施設側の都合や災害等の場合を除く）。
- システムは原則として24時間予約の申込み等が行えますが、予約申込みのタイミングによっては受付できない場合があります（申込内容に係る審査が必要なため、余裕をもって予約してください）。

# 1.はじめに

## ● システム利用の流れ

### ✓ 対象施設／予約・抽選申込期間等の確認

- ・ 対象施設ごとに予約・抽選申込期間・抽選日が異なりますので、確認の上ご利用ください。
- ・ 詳細は右のQRコードからご確認ください。



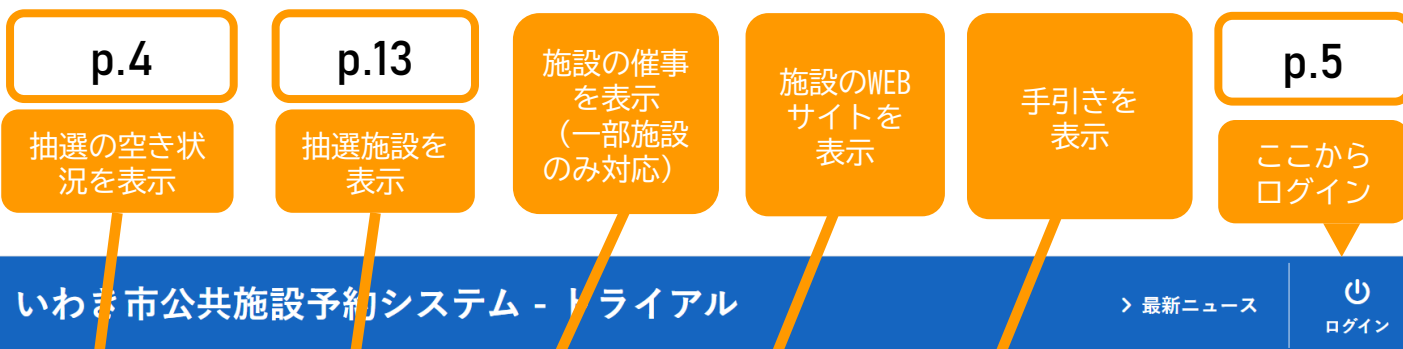
### ✓ 予約・抽選申込みの基本的な手順



(\*1) 施設側の処理状況は「予約申込一覧 [p.6](#)」からご確認ください。

(\*2) オンライン決済は、2025年7月28日から全施設で対応しています。オンライン決済対応後は、窓口での使用許可申請手続きは不要となります。なお、使用料は現行通り窓口でもお支払い可能です（現金のみ）。

## 2. トップページ（画面の説明）



詳細な条件から施設を検索

- 施設／期間／目的から空き状況を検索できます。

**施設** の空きを見る >

施設毎の空き状況を見ることができます。

**期間** の空きを見る >

40日分の空き状況を見ることができます。

**目的** から探す >

スポーツ系や文化系などの具体的な目的から検索いただけます。

お知らせ

2025(令和7)年2月20日(木) 総合体育館 施設修繕のお知らせ

下記の日程で1階トイレの修繕工事を行います。  
当該期間はトイレのご利用ができませんのでご注意ください。

施設からのお知らせが表示されます。



本マニュアルは開発中の画面を使用しています。実際の表示の異なる場合がありますのでご了承ください。

# 2. トップページ (空き状況の確認)

空き状況の確認は  
ログイン不要です

**施設の空きを見る**

施設の空き状況を見ることができます。

### 施設の空き状況

施設の空き状況 | 期間の空き状況 | 目的で検索

2025(令和7)年2月

12月	1月	2月	3月	4月		
日	月	火	水	木	金	土
						1
2	3	4	5	6	7	8
9	10	11	12	13	14	15
16	17	18	19	20	21	22
23	24	25	26	27	28	

検索条件: 種類

- 施設と日付を選択するとその施設の1日単位の空き状況が表示されます。

施設一覧

総合体育館	南部アリーナ	平体育館	新舞子体育館
小名浜武道館	勿来体育館	関船体育館	平テニスコート
新舞子テニスコート	南部テニスコート	平野球場	小名浜野球場
南部スタジアム	新舞子フットボール場	新舞子多目的運動場	平市民運動場

### 総合体育館

2025(令和7)年2月20日(木)

施設	9	10	11	12	13	14	15	16	17	18	19	20	21
大体育館全面	-	-	○	×	×	×	○	×	×	×	×	×	×
大体育館A B面	-	-	○	×	×	×	○	×	×	×	×	×	×
大体育館B C面	-	-	○	×	×	×	○	×	×	×	×	×	×
大体育館A C面	-	-	○	×	×	×	○	×	×	×	×	×	×
大体育館A面	-	-	○	×	×	×	○	×	×	×	×	×	×
大体育館B面	-	-	○	×	×	×	○	×	×	×	×	×	×
大体育館C面	-	-	○	×	×	×	○	×	×	×	×	×	×

**期間の空きを見る**

40日分の空き状況を見ることができます。

### 期間の空き状況

施設の空き状況 | 期間の空き状況 | 目的で検索

検索条件: 種類

運動施設 | 文化施設 | 芸術文化交流館

検索

平体育館	新舞子体育館
関船体育館	平テニスコート
平野球場	小名浜野球場
スタジアム	新舞子フットボール場
	新舞子多目的運動場
	平市民運動場

- 施設を選択すると直近の予約可能な期間の空き状況が表示されます。

### 総合体育館

2025(令和7)年2月20日(木) ~ 大体育館

日	9	10	11	12	13	14	15	16	17	18	19	20	21
2/20(木)	-	-	○	○	○	○	○	○	○	○	○	○	○
2/21(金)	○	○	○	○	○	○	○	○	○	○	○	○	○
2/22(土)	○	○	○	○	○	○	○	○	○	○	○	○	○
2/23(日)	○	○	○	○	○	○	○	○	○	○	○	○	○
2/24(月)	○	○	○	○	○	○	○	○	○	○	○	○	○
2/25(火)	○	○	○	○	○	○	○	○	○	○	○	○	○
2/26(水)	×	×	×	×	×	×	×	×	×	×	×	×	×

**目的から探す**

スポーツ系や文化系などの具体的な目的から検索いただけます。

### 目的で検索

施設の空き状況 | 期間の空き状況 | 目的で検索

2025(令和7)年2月

12月	1月	2月	3月	4月		
日	月	火	水	木	金	土
						1
2	3	4	5	6	7	8
9	10	11	12	13	14	15
16	17	18	19	20	21	22
23	24	25	26	27	28	

利用目的内容

バレーボール | インディアカ | ハンドボール | 卓球 | ターゲットBゴルフ  
 グラウンドゴルフ | ゲートボール | 運動会 | 剣道 | 柔道 | 空手 | 格闘技 | 合気道  
 アーチERY | スポーツ吹矢 | トレーニング | 体操 | ダンス | エアロビクス | 太極拳  
 ニュースポーツ | その他(スポーツ)

対象施設の一覧から選択

検索

- 利用目的・日付を選択すると利用可能な施設の空き状況が表示されます。

### 検索条件変更

カレンダーを開く | 再読み込み | 選択クリア

2025(令和7)年2月20日(木) ゲートボール

南部スタジアム

施設	9	10	11	12	13	14	15	16	17	18	19	20	21
新設	-	-	-	○	○	○	○	○	○	○	○	○	○
スタジアム	-	-	-	○	○	○	○	○	○	○	○	○	○

新舞子多目的運動場

施設	9	10	11	12	13	14	15	16	17	18	19	20	21
新設	-	-	-	○	○	○	○	○	○	○	○	○	○
運動場全面	-	-	-	○	○	○	○	○	○	○	○	○	○
運動場A面	-	-	-	○	○	○	○	○	○	○	○	○	○
運動場B面	-	-	-	○	○	○	○	○	○	○	○	○	○
運動場C面	-	-	-	○	○	○	○	○	○	○	○	○	○
運動場D面	-	-	-	○	○	○	○	○	○	○	○	○	○

平市民運動場

施設	9	10	11	12	13	14	15	16	17	18	19	20	21
新設	-	-	-	○	○	○	○	○	○	○	○	○	○
運動場全面	-	-	-	○	○	○	○	○	○	○	○	○	○
運動場A面	-	-	-	○	○	○	○	○	○	○	○	○	○
運動場B面	-	-	-	○	○	○	○	○	○	○	○	○	○
運動場C面	-	-	-	○	○	○	○	○	○	○	○	○	○
運動場D面	-	-	-	○	○	○	○	○	○	○	○	○	○

小名浜市民運動場

施設	9	10	11	12	13	14	15	16	17	18	19	20	21
新設	-	-	-	○	○	○	○	○	○	○	○	○	○
運動場全面	-	-	-	○	○	○	○	○	○	○	○	○	○
運動場A面	-	-	-	○	○	○	○	○	○	○	○	○	○
運動場B面	-	-	-	○	○	○	○	○	○	○	○	○	○
運動場C面	-	-	-	○	○	○	○	○	○	○	○	○	○
運動場D面	-	-	-	○	○	○	○	○	○	○	○	○	○

# 3. マイページ (ログイン)

✓ 初めて利用者登録をした場合は、施設窓口で仮パスワードが発行されます。初回ログイン時にパスワードの変更を行ってください。

ここから  
ログイン

## いわき市公共施設予約システム - トライアル



🏠 空き状況の確認 | 📄 抽選施設一覧 | ☰ 催事案内 | 📞 施設のご案内 | 📖 ご利用の手引き | ⓘ よくあるご質問

### 利用者認証

IDとパスワードを入力してください。

利用者ID  
パスワード  
ログイン

利用者ID・パスワードを入力

パスワードを忘れた場合

パスワードを忘れた場合はこちら

↑ トップへ

- パスワードを再発行するには、利用者IDと利用者登録時に指定したメールアドレスが必要です。

### パスワード再設定

確認キーを発行します。

以下の項目に登録した情報を入力し、発行ボタンを押してください。登録されているメールアドレスに確認キーを送信します。確認キーは次の画面で入力します。なお、確認キーは今回のみ有効です。

利用者ID  
メールアドレス

発行

# 4. マイページ (予約状況の確認・取消)

[空き状況の確認](#) | 
 [抽選施設一覧](#) | 
 [催事案内](#) | 
 [施設のご案内](#) | 
 [ご利用の手引](#)

マイページ

## いわき市公共施設予約システム - トライアル

[ホーム](#) | 
 [空き状況の確認](#) | 
 [抽選施設一覧](#) | 
 [申込トレイ](#) | 
 [予約申込一覧](#)

利用者メニュー :: 【テスト団体DX】

抽選申込一覧 >

パスワード変更 >

メールアドレス変更 >

予約状況の確認

予約申込一覧 :: 【テスト団体DX】

2023年 | 2024年 | **2025年** | 2026年 | 2027年  
 1月 | **2月** | 3月 | 4月 | 5月 | 6月 | 7月 | 8月 | 9月 | 10月 | 11月 | 12月

状況	申請番号	利用日時	利用施設	操作
承認	2024000885	2025(令和7)年 2月22日(土) 13:00-16:00	総合体育館 会議室1	内容詳細   申請内容   お支払い
承認	2024000884	2025(令和7)年 2月22日(土) 9:00-12:00	総合体育館 会議室1	内容詳細   申請内容   支払内容
承認	2024000882	2025(令和7)年 2月27日(木) 9:00-19:00	平体育館 アリーナ	

内容の確認や支払いへ

状況の表示について (主なもの)

審査待ち	承認	承認	取消
施設確認待ち	施設承認済 (未入金)	施設承認済 (入金済) 施設が使用できる状態	予約取消済

内容詳細

申請番号	予約・抽選状況	予約状態	施設使用料
2024000885	承認	仮予約	660円(未入金)
利用日時	2025(令和7)年 2月22日(土) 13:00-16:00		
施設	総合体育館 会議室1		
目的	会議		
使用内容・行事名等	テスト会議		
申込日	2025(令和7)年 2月20日(木)		

[取消](#)

- 予約内容の詳細確認や予約の取り消しができます。
- ✓ 施設側で承認された後は取消できません。取消・変更が必要になった場合は、各施設の窓口にお問い合わせください。
- ✓ 取消した場合でも、原則として使用料の返還は行いません(施設側の都合や災害等の場合を除く)。

## 2. マイページ（予約内容の確認・お支払い）

### 申請内容

申請番号 2024000876  
施設 総合体育館

会場	使用日	使用時間	施設料金	備品設備料金	各種料金
大体育館全面	2025/02/26 (水)	09:00~14:00	14,500円	4,500円	0円
		小計	14,500円	4,500円	0円
		合計		19,000円	

使用許可申請書 使用許可書

- 使用料の詳細確認や使用許可書がダウンロードできます。

### お支払い

申請番号 2024000885  
施設 総合体育館

支払状況	使用施設	使用日	使用時間	施設料金	備品設備料金	各種料金
未入金	会議室 1	2025/02/22 (土)	13:00~16:00	660円	0円	0円
			小計	660円	0円	0円
			合計		660円	

請求・支払状況

請求番号	支払期限	請求金額	支払日	支払	請求書
2024000885-1	2025/02/22 (土)	660円	未払い	支払	請求書

未払い額 660円 (税込)

- オンラインで支払処理ができます。
- 決済方法はクレジットカードまたはPayPayが選択できます。
- オンライン決済の場合は、領収書を発行できません。決済サービスの決済履歴等をご確認ください。



- ✓ 今まで通り、施設窓口でお支払いになる場合は、ここでの操作は行わずご利用になる施設にお越しください。
- ✓ 施設窓口では現金でのお支払いのみとなりますのでご注意ください。

請求項目 使用日 使用時間 金額

請求項目	使用日	使用時間	金額
会議室 1	2025年 2月22日 (土)	13:00~16:00	660円

未払い額 660円 (税込)

支払方法:  クレジットカード  PayPay

カード番号

カード有効期限 2025年 2月

カード保有者名 (ローマ字) TARO SUZUKI

カード保有者電話番号 012345678901

セキュリティコード

支払いを行う

- ①「支払」ボタンをクリックし②支払方法を選択し決済情報を入力してください。
- ③「支払いを行う」ボタンをクリックすると決済処理が行われます。
- ✓ PayPayを選択すると決済用サイトに遷移しますので手順に沿ってお手続きください。

### 支払内容

申請番号 2024000884  
施設 総合体育館

支払状況	使用施設	使用日	使用時間	施設料金	備品設備料金	各種料金
入金済	会議室 1	2025/02/22 (土)	09:00~12:00	660円	0円	0円
			小計	660円	0円	0円
			合計		660円	

請求・支払状況

請求番号	支払期限	請求金額	支払日	明細	請求書
2024000884-1	2025/02/22 (土)	660円	2025/02/20 (木)	明細	請求書

未払い額 0円

- お支払いいただいた金額の確認ができます。

### 3. マイページ（抽選申込状況の確認）



抽選申込一覧 :: 【テスト団体DX】

2024年 2025年 2026年 2027年

1月 2月 3月 4月 5月 6月 7月 8月 9月 10月 11月 12月

状況	申請番号	利用日時	利用施設	内容詳細
抽選待ち	2024000896	2025(令和7)年3月4日(火) 9:00-14:00	総合体育館 会議室1	内容詳細
抽選待ち	2024000878	2025(令和7)年3月3日(月) 9:00-14:00	総合体育館 会議室1	内容詳細
抽選待ち	2024000877	2025(令和7)年3月3日(月) 9:00-14:00	総合体育館 会議室1	内容詳細
抽選待ち	2024000867	2025(令和7)年3月3日(月) 9:00-14:00	総合体育館 会議室1	内容詳細

内容詳細

申請番号	予約・抽選状況	予約状態	施設使用料
2024000896	抽選待ち	-	1,100円
利用日時	2025(令和7)年3月4日(火) 9:00-14:00		
施設	総合体育館 会議室1		
目的	会議		
使用内容・行事名等	テスト行事		
申込日	2025(令和7)年2月20日(木)		

取消

- 抽選申込の内容確認・取消ができます。
- 抽選申込は抽選の実施前であれば取消可能です。

- 抽選は抽選日に自動的に実施され、当落のメールが送信されます。
- 当選後は、自動的に「予約申込一覧」に表示されますので（ p.8 ）、施設側の承認処理が完了しましたら、使用料を決済の上（オンライン or 窓口）、窓口で本予約手続きを行ってください。

# 3. マイページ (パスワード・メールアドレス変更)

いわき市公共施設予約システム - トライアル

> 最新ニュース

マイページ

ログアウト

空き状況の確認 | 抽選施設一覧 | 催事案内 | 施設のご案内 | ご利用の手引

マイページ

いわき市公共施設予約システム - トライアル

抽選申込一覧 | 申込トレイ | 予約申込一覧

利用者メニュー :: 【テスト団体DX】

抽選申込一覧 >

パスワード変更 >

メールアドレス変更 >

パスワードの変更

メールアドレスの変更

パスワードの変更 :: 【テスト団体DX】

パスワードを変更します。

新しいパスワード

新しいパスワード (確認用)

※ご注意！パスワードは次の形式で設定してください。  
・使用可能文字 数字と英大小文字  
・文字数 8文字以上

変更 クリア

- パスワードの変更ができます。
- パスワードは英数字・8文字以上で設定してください。

メールアドレスの登録、変更 :: 【テスト団体DX】

メールアドレスを変更します。

●は、入力必須項目です。

メールアドレス xyz@abc.de.jp

メールアドレス (確認用) xyz@abc.de.jp

変更 リセット

- 予約時の自動送信や施設からのお知らせに使用するメールアドレスの変更ができます。



## 4. 予約方法（施設の空き状況から予約）

- 使用する施設が決まっている場合に便利な機能です。

### 施設の空き状況

1

施設の空き状況

期間の空き状況

目的で検索

2025(令和 7)年2月

12月

1月

3月

4月

日	月	火	水	木	金	土
						1
2	3	4	5	6	7	8
9	10	11	12	13	14	15
16	17	18	19	20	21	22
23	24	25	26	27	28	29

2

検索条件

種類

運動施設

文化施設

芸術文化交流館

検索

3

施設一覧

総合体育館

南部アリーナ

平体育館

新舞子体育館

小名浜武道館

勿来体育館

関船体育館

平テニスコート

新舞子テニスコート

南部テニスコート

平野球場

小名浜野球場

南部スタジアム

新舞子フットボール場

新舞子多目的運動場

平市民運動場

- ①「施設の空き状況」のタブを選択し、②使用する日付を選んでください。
- ③施設一覧から予約したい施設を選択してください。

2025(令和 7)年 2月22日 (土)

<< 1ヶ月前

<< 1週間前

< 1日前

本日

1日後 >

1週間後 >>

1ヶ月後 >>

	9	10	11	12	13	14	15	16	17	18	19	20	21
大体育館全面	○	○	○	○	○	○	×	×	×	○	○	○	
大体育館A B面	×	×	×	×	○	○	×	×	×	○	○	○	
大体育館B C面	×	×	×	×	○	○	×	×	×	○	○	○	
大体育館A C面	×	×	×	×	○	○	×	×	×	○	○	○	
大体育館A面	×	×	×	×	○	○	×	×	×	○	○	○	
大体育館B面	×	×	×	×	○	○	×	×	×	○	○	○	
大体育館C面	×	×	×	×	○	○	×	×	×	○	○	○	

4

5

○ : 予約可能

× : 空きなし

× ○ : 受付期間外

➔ 申込トレイに入れる

- ④予約したい施設・時間を選択し、⑤「申込トレイに入れる」をクリックしてください。

## 4. 予約方法（期間の空き状況から予約）

- 使用する日付が決まっている場合に便利な機能です。

期間の空き状況 :: 【テスト団体DX】

1  施設の空き状況  期間の空き状況  目的で検索

施設の種類

運動施設 文化施設 芸術文化交流館

2

施設一覧

3

施設の空き状況  期間の空き状況  目的で検索

施設選択 ▼

総合体育館 室場一覧

3

- ①「期間の空き状況」のタブを選択し②使用する施設を選んでください。
- ③室場一覧から予約したい室場を選択してください。

2025(令和 7)年 2月20日 (木)～ 大体育館 全面

◀ 3ヶ月前 ◀ 1ヶ月前 < 2週間前 今日 2週間後 > 1ヶ月後 >> 3ヶ月後 >>

	9	10	11	12	13	14	15	16	17	18	19	20	21
2/20 (木)	-	-	-	-	-	-	-	-	×	×	×	×	
2/21 (金)	○	○	○	○	○	○	○	○	○	○	○	○	
2/22 (土)	×	×	×	×	○	○	×	×	×	○	○	○	
2/23 (日)					×	×	×	×	×	×	×	×	
2/24 (月)	選択	選択	選択	選択	○	○	○	○	○	○	○	○	
2/25 (火)					○	○	○	○	○	○	○	○	
2/26 (水)	×	×	×	×	×	×	○	○	○	○	○	○	
2/27 (木)	○	○	○	○	×	×	○	○	○	○	○	○	
2/28 (金)	○	○	○	○	○	○	○	○	○	○	○	○	
3/1 (土)	○	○	○	○	○	○	○	○	○	○	○	○	
3/2 (日)	○	○	○	○	○	○	○	○	○	○	○	○	
3/3 (月)	○	○	○	○	○	○	○	○	○	○	○	○	
3/4 (火)	○	○	○	○	○	○	○	○	○	○	○	○	
3/5 (水)	×	×	×	×	×	○	○	○	○	○	○	○	

4

5

<input type="radio"/>	: 予約可能
<input type="checkbox"/>	: 空きなし
<input type="checkbox"/> <input type="radio"/>	: 受付期間外

➔ 申込トレイに入れる

- ④予約したい日時を選択し、⑤「申込トレイに入れる」をクリックしてください。

# 4. 予約方法（目的で検索から予約）

使用目的が決まっていて、日時と場所を選びたい場合に便利な機能です。

目的で検索 :: 【テスト団体DX】

施設の空き状況 | 期間の空き状況 | **目的で検索** ①

2025(令和 7)年2月

12月	1月	3月	4月
日	月	火	水
			1
2	3	4	5
9	10	11	12
16	17	18	19
23	24	25	26
			27
			28
			29
			30
			31

②

③

検索条件

利用目的: **スポーツ** | 文化活動 | 社会教育 | アリオス | その他

利用目的内容:

- 硬式野球** | 軟式野球 | ソフトボール | フットベースボール | 硬式テニス | 軟式テニス
- バウンドテニス | バドミントン | サッカー | フットサル | ラグビー | バasketボール
- バレーボール | インディアカ | ハンドボール | 卓球 | ターゲットBゴルフ
- グラウンドゴルフ | ゲートボール | 運動会 | 剣道 | 柔道 | 空手 | 格闘技 | 合気道
- アーチェリー | スポーツ吹矢 | トレーニング | 体操 | ダンス | エアロビクス | 太極拳
- ニュースポーツ | その他(スポーツ)

対象施設の一覧から選択

**検索** ④

- ① 「目的で検索」のタブを選択し、
- ② 使用する日付を選んでください。
- ③ 使用目的を選択し、④ 「検索」ボタンをクリックしてください。

2025(令和 7)年 2月22日(土) 軟式野球

◀ 1週間前 | < 1日前 | 1日後 | 1週間後 ▶

施設	9	10	11	12	13	14	15	16	17	18	19	20	21
平野球場	○	○	○	○	○	○	○	○	○	○	○	○	○
小名浜野球場	○	○	○	○	○	○	○	○	○	○	○	○	○
南部スタジアム	○	○	○	○	○	○	○	○	○	○	○	○	○
新築予定の運動場	○	○	○	○	○	○	○	○	○	○	○	○	○
平市民運動場	○	○	○	○	○	○	○	○	○	○	○	○	○

⑤

⑥

○ : 予約可能

× : 空きなし

× | ○ : 受付期間外

- ⑤ 予約したい施設・日時を選択し、⑥ 「申込トレイに入れる」をクリックしてください。

➔ 申込トレイに入れる

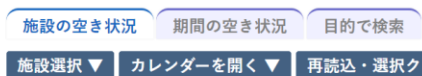
申込トレイへ p.14

# 5. 抽選申込

- 抽選申込期間中の施設は「抽選施設一覧」からのほか、施設や日時は施設の空き状況、期間の空き状況、目的で検索のいずれの方法からでも確認できます。
- 抽選の結果、申し込みがなく空きとなった室場については、通常の予約が可能となります。



施設の空き状況 :: 【テスト団体DX】



- 抽選申込期間の室場は「抽選(0)」の表記になります。
- カッコ内にはすでに抽選が申込されている件数が表示されます。

- ★予約申込みのタイミングと使用日によっては受付不可です。
- ★照明等の設備を使用する場合は、別途施設窓口にてお申し込みください(システムでは予約できません)。
- ★減免を希望する予約の申込みは、別途手続きが必要です。事前に施設窓口へお問い合わせください。

2025(令和7)年 3月21日(金)

	9	10	11	12	13	14	15	16	17	18	19	20	21
大体育館全面	○	○	○	○	○	○	○	○	○	○	○	○	○
大体育館A B面	○	○	○	○	○	○	○	○	○	○	○	○	○
大体育館B C面	○	○	○	○	○	○	○	○	○	○	○	○	○
大体育館A C面	○	○	○	○	○	○	○	○	○	○	○	○	○
大体育館A面	○	○	○	○	○	○	○	○	○	○	○	○	○
大体育館B面	○	○	○	○	○	○	○	○	○	○	○	○	○
大体育館C面	○	○	○	○	○	○	○	○	○	○	○	○	○
小体育館全面	○	○	○	○	○	○	○	○	○	○	○	○	○
小体育館A面	○	○	○	○	○	○	○	○	○	○	○	○	○
小体育館B面	○	○	○	○	○	○	○	○	○	○	○	○	○
柔道場全面	抽選(0)	抽選(0)	抽選(0)	抽選(0)	抽選(0)	抽選(0)	抽選(0)	抽選(0)	抽選(0)	抽選(0)	抽選(0)	抽選(0)	抽選(0)
柔道場A面	抽選(0)	抽選(0)	抽選(0)	抽選(0)	抽選(0)	抽選(0)	抽選(0)	抽選(0)	抽選(0)	抽選(0)	抽選(0)	抽選(0)	抽選(0)
剣道場全面	選択	選択	選択	選択	選択	選択	選択	抽選(0)	抽選(0)	抽選(0)	抽選(0)	抽選(0)	抽選(0)
剣道場A面	抽選(0)	抽選(0)	抽選(0)	抽選(0)	抽選(0)	抽選(0)	抽選(0)	抽選(0)	抽選(0)	抽選(0)	抽選(0)	抽選(0)	抽選(0)
剣道場B面	抽選(0)	抽選(0)	抽選(0)	抽選(0)	抽選(0)	抽選(0)	抽選(0)	抽選(0)	抽選(0)	抽選(0)	抽選(0)	抽選(0)	抽選(0)
会議室1	抽選(0)	抽選(0)	抽選(0)	抽選(0)	抽選(0)	抽選(0)	抽選(0)	抽選(0)	抽選(0)	抽選(0)	抽選(0)	抽選(0)	抽選(0)
会議室2	抽選(0)	抽選(0)	抽選(0)	抽選(0)	抽選(0)	抽選(0)	抽選(0)	抽選(0)	抽選(0)	抽選(0)	抽選(0)	抽選(0)	抽選(0)

➔ 申込トレイに入れる

- ①抽選を申込する室場・日時を選択してください。②「申込トレイに入れる」をクリックしてください。
- ✓ 申込トレイの使い方は予約の場合と同様です。

申込トレイへ

p.14

# 6. 申込トレイ

## 申込トレイ :: 【テスト団体DX】

1

### 申込内容

✓は、入力必須項目です。  
使用目的と使用人数は「情報入力」ボタンを押して「申込情報入力」画面で入力してください。

使用内容・行事名等    
使用内容・行事名等のインターネット公開  公開する  公開しない

使用施設	総合体育館 大体育館全面		
使用日時	2025(令和 7)年 2月22日(土) 9:00 - 13:00		
1 使用目的 ✓	使用目的が選択されていません。	使用人数 ✓	使用人数が入力されていません。
料金	12,680円	申込状況	審査待ち

2  
 情報入力  
 備品設備  
 取消

申込み

3

### 情報入力

使用施設 総合体育館 大体育館全面  
 使用日時 2025(令和 7)年 2月22日(土) 9:00 - 13:00  
 使用人数  人

使用目的

硬式テニス	軟式テニス	バドミントン
バレーボール	インディアカ	体操
エアロビクス	太極拳	ニュースポーツ
その他(スポーツ)		

料金区分

入場料なし/アマチュアスポーツ/一般	入場料なし/アマチュアスポーツ/高校生以下	入場料なし/その他の行事である場合
入場料あり/アマチュアスポーツ/一般	入場料あり/アマチュアスポーツ/高校生以下	入場料あり/その他の行事である場合

減免

なし	(申)市主催の体育行事 (100/100) [100%]	(申)教育委員会主催の体育行事 (100/100) [100%]
(申)市後援の体育行事 (25/25) [25%]	(申)教育委員会後援の体育行事 (25/25) [25%]	(申)減免条件：障がい者 (100/100) [100%]
(申)減免条件：市内児童生徒等(教育活動) (100/100) [100%]	(申)減免条件：児童生徒等(市主催の教育活動) (100/100) [100%]	(申)減免条件：児童生徒等(市後援の教育活動) (75/75) [75%]
(申)減免条件：児童生徒等(市長が認めるもの) (50/50) [50%]	(申)減免条件：市内児童生徒等(土曜日) (100/100) [100%]	

他の申込みも同じ設定にする。

- 使用人数、使用目的、料金区分、減免対象の選択を入力して下さい。

### 備品設備

使用施設 総合体育館 大体育館全面  
 使用日時 2025(令和 7)年 2月22日(土) 9:00 - 13:00

※複数の備品設備を選択することができます。

競技場電気使用料(1時間単位)(全面・全灯)

空き  予約済み  選択不可

他の申込みも同じ内容にする。ただし、コピー先の空場に割り当てのあるもののみです。

- 使用する設備を入力して下さい。
- ✓ 備品・設備の使用が不明な場合は、室場のみ予約(抽選)申込を行い、後日窓口で使用手続きを行うことも可能です。

### 取消

- 申込トレイから削除します。

- ①使用内容・行事名や②必要事項を入力し、内容を確認の上③「申込」ボタンをクリックすると予約(抽選)の申込が完了します。
- 登録している電子メールに予約(抽選)申込のお知らせが自動送信されます。
- 申込後は「予約申込一覧」 [p.6](#) (「抽選申込一覧」 [p.8](#)) から、受付状況をご確認ください。
- ✓ 「使用内容・行事名のインターネット公開」の選択を行うと、一部施設ではトップページの「催事案内」に表示されます。

## 7. FAQ

### Q 利用者登録をするには、いわき市民でなければならないの？

A いわき市民以外でも利用者登録は可能ですが、施設窓口での利用者登録申請が必要です。

### Q 利用者登録は、窓口に行かなければ出来ないの？

A 利用者登録は、施設窓口でのみ受付しております（郵送・メール・電話・ファックスによる受付は行っておりません）。運転免許証やマイナンバーカード等により本人確認をさせていただきますので、ご持参の上、直接窓口へお越しください。

### Q 利用者登録をしないと、施設を利用することはできないの？

A 利用者登録をしなくても施設の予約や利用は可能です。施設窓口で使用許可申請の手続きを行ってください。

### Q システムからでないと、施設の空き状況を確認することはできないの？

A ご利用になりたい施設へ直接電話いただければ確認できます。

### Q 施設によっては、申請可能な日が窓口より1日遅いのは何故？

A 先着順予約の施設については、公平性の観点から1日目については窓口での予約のみとし、2日目からシステム上で予約可能としています。

### Q 予約の有効期間とは？

A 使用日直前でのキャンセルを防止するため、システムからの予約後、一定期間内に使用許可申請と使用料を支払いをしなければならぬ施設があります。その期間内に許可を受けなければ予約は自動的に取消されますのでご注意ください。

### Q 予約や抽選の確認メールが届きません

A システムからの確認メールの送信元は「no-reply@p-kashikan.jp」となっています。迷惑メールなどに振り分けされないよう事前に除外する設定を行ってください。

### Q 施設予約システムに関する問い合わせはどこにすればいいの？

A 以下の担当部署にお問い合わせください。

- 各施設の使用方法・施設承認後の予約変更や取消など  
【問い合わせ先一覧（施設窓口）】  
[https://www.city.iwaki.lg.jp/www/contents/1001000001558/simple/shisetsu\\_renrakusaki.pdf](https://www.city.iwaki.lg.jp/www/contents/1001000001558/simple/shisetsu_renrakusaki.pdf)
- システムの操作方法や不具合など  
いわき市情報政策課（0246-22-7412）





# いわき市公共施設予約システム 利用者マニュアル（2025年7月版）

いわき市総務部 情報政策課  
いわき市平字梅本21番地  
E-mail: [johoseisaku@city.iwaki.lg.jp](mailto:johoseisaku@city.iwaki.lg.jp)  
Telephone: 0246-22-7412