

TOPIX  
2

## 市議会 2 月定例会を開催

お問い合わせ  
総務課 ☎22-7401

いわき市議会2月定例会が、2月15日から3月7日までの22日間の会期で開催され、来年度の当初予算案など、75議案が可決・同意されました。

### 市長からの主な行政報告

市民の皆様といわきへの想いを共有し「人づくり日本一」の実現に向け、積極果敢に政策を推し進めるため、その柱として「次世代を育てる」「命・暮らしを守る」「まちの魅力を高める」「豊かさを創る」の4つを掲げ、各分野におけるさまざまな取り組みに挑戦します、と報告しました。

詳しくは、議会だより『ほうれんそう』や市議会ホームページをご覧ください。議会事務局 (☎22-7535) へお問い合わせください。



TOPIX  
3

## 介護保険料の改定について

お問い合わせ  
介護保険課 ☎22-7616

介護保険制度を適切に運営するため、介護保険第1号被保険者(65歳以上)の保険料を3年ごとに見直しており、今後の介護保険サービスの給付見込みを踏まえ、令和6~8年度の保険料を次のとおり改定しました。高齢者の皆さんが安心して暮らし続けられるよう、介護保険サービス維持への理解と協力をお願いします。

※介護保険料のお知らせは、7月中旬に通知を予定しており、年金天引き(特別徴収)の方には、今月上旬に仮算定通知を郵送します。

### 介護保険料基準月額 6,200円 ➔ 6,303円に改定

本人の年金収入額※1とその他の所得金額※2の合計額	第1段階	第2段階	第3段階	第4段階	第5段階	第6段階	第7段階	第8段階	第9段階	第10段階	第11段階	第12段階	第13段階
80万円以下、または生活保護受給者、老齢福祉年金受給者	21,600円												
80万円を超えて120万円以下		36,700円											
120万円を超える			51,900円										
80万円以下				66,600円									
80万円を超える					75,600円								
合計所得金額 ※3						85,500円	94,500円	113,500円	132,400円	143,700円	151,300円	174,000円	189,100円
125万円未満													
125万円以上200万円未満													
200万円以上300万円未満													
300万円以上500万円未満													
500万円以上700万円未満													
700万円以上1,000万円未満													
1,000万円以上1,500万円未満													
1,500万円以上													

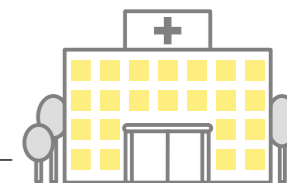
※1 遺族・障がい年金などの非課税年金を除いた公的年金の一年間の受給額。 ※2 年金収入以外の収入に係る「所得」の合計額。  
※3 全ての「所得」の合計額(年金収入額に係る所得を含む)。

TOPIX  
1

## 市役所の組織が変わります

お問い合わせ  
人材育成支援課 ☎22-7407

### 01 医師不足解消へ



保健福祉部 【新設】

#### 医療対策課

POINT

- ・「地域医療課」を再編し「医療対策課」を新設。
- ・同課に医師招聘推進企画官を配置。
- ・将来の医療人材を育成するため、小学生から研修医まで切れ目なく「医療を学ぶ」「医療を育てる」ための取り組みの展開や市医療構想会議を中心とした医師不足解消の取り組みをさらに推進。

### 02 公共交通不便地域の解消へ



都市建設部 【新設】

#### 公共交通課

POINT

- ・「総合交通対策担当」の体制を拡充強化し「公共交通課」を新設。
- ・中山間地域などの公共交通不便地域における移動手段の確保に向けた検討に加え、バス路線廃止に伴う代替手段の検討、鉄道交通の維持・活性化方策の検討など、公共交通に関する喫緊の課題にスピード感を持って対応。

### 03 稼げる一次産業の実現へ



農林水産部 【再編】

#### 農業政策課 農業振興課 農林土木課 林業振興課 水産振興課

POINT

- ・「農業政策課」地域計画やほ場整備、公共施設の管理を担当。
- ・「農業振興課」農産物の流通、販売、消費などの総合戦略や就農支援を担当。
- ・「農林土木課」農道などの農業用施設の整備や林道事業、治山事業を担当。
- ・「林業振興課」森林保全、森林経営管理の推進や国土調査を担当。
- ・「水産振興課」「常磐もの」などの情報発信を通じた魚食の推進を担当。

### 04 循環型社会の形成へ



生活環境部 【新設】

#### 資源循環推進課

POINT

- ・「除染対策課」を「ごみ減量推進課」に統合し、「資源循環推進課」を新設。
- ・社会環境や生活様式が大きく変化していることを受け、ごみを資源として再利用し、循環型社会の形成を推進。

その他

- ・デジタルを活用した業務改革を本格化させるため「構造改革・DX推進課」を新設。
- ・人材の有効活用による効果的な市政運営を行うため「人事課」と「人材育成支援課」を新設。なお、本ページでは主な組織についてご紹介しています。詳しくは、市HPをご覧ください。



TOPIX  
5

## 無料相談窓口一覧

電話でお受けしている相談もありますので、お問い合わせください。

相談名	相談内容	とき	相談員	ところ
市民	市に対する要望・意見や問い合わせ、相談窓口の案内など	月～金曜日 8時30分～17時15分	市民相談員	広報広聴課 (☎22-1299) または各支所
登記	不動産登記の権利取得や変更に関する登記の申請・手続きなど	第2火曜日 9時～正午	司法書士	広報広聴課 (☎22-1299・7438) / 福島県司法書士会 (☎0120-81-5539) でも受け付けています。
労働・年金	労務管理・労働条件などの問題や社会保険・年金の手続き	第3火曜日 10時～正午、13時～15時	社会保険労務士	広報広聴課 労働相談は労働基準監督署 (☎81-0068) 市労働福祉会館 (☎24-2511) でも受け付けています。
法律	社会生活上のトラブルを解決するための法的アドバイス	第2・3・4水曜日 14時～16時30分 (予約制)	弁護士	広報広聴課 弁護士の法律相談予約▶ 
行政手続	官公署に提出する許認可などの申請書類の作成や手続き	第1・4火曜日 10時～正午、13時～15時	行政書士	広報広聴課
税務	所得税・相続税・贈与税等の税金全般に係る申告・納付など	第1・3木曜日 10時～正午、13時～15時	税理士	広報広聴課
行政	国の行政機関に対する要望・意見など	第2金曜日 10時～正午、13時～15時	行政相談委員	広報広聴課
生活再建	被災者の生活再建等に関する問い合わせ、支援制度の案内など	月～金曜日 8時30分～17時15分	広報広聴課職員	広報広聴課内生活再建市民総合案内 (☎22-1245)
交通	交通事故の損害賠償や示談など	木曜日13時～16時 (予約制)	交通相談員	消費生活センター ※予約先 生活安全課 (☎22-1152)
	運転能力や認知機能への不安など		自動車教習所員	
消費生活	消費者と事業者との契約トラブルや多重債務問題など	月～金曜日 9時～16時	消費生活相談員	消費生活センター (☎22-0999)
年金	国民年金全般	月～金曜日 8時30分～16時30分	年金アドバイザー	国保年金課 (☎22-7464)
こころの健康	精神面・心の悩みなど ※精神科医師などによる「心の相談」は要予約	月～金曜日 8時30分～17時	保健師など	保健所地域保健課 (☎27-8557)
母子・父子・寡婦	母子父子寡婦福祉資金の貸し付けなど	月～金曜日 8時30分～17時15分	母子・父子自立支援員など	小名浜地区保健福祉センター (☎54-2111)、内郷・好間・三和地区保健福祉センター (☎27-8612)
家庭児童	不登校や友人関係、子どもの養育、児童虐待など	月～金曜日 8時30分～17時15分	家庭相談員など	各地区保健福祉センター
女性	離婚や夫などからの暴力、家庭不和	月～金曜日 8時30分～17時15分	女性相談員など	小名浜地区保健福祉センター (☎54-2521)、内郷・好間・三和地区保健福祉センター (☎27-8612)
医療安全	医療に関する相談や情報提供など	月～金曜日 9時～正午、13時～16時	保健所職員	保健所内医療安全相談センター (☎27-8556)
生活・就労	生活に困窮している方の生活全般や就労など	月～金曜日 8時30分～17時15分	相談支援員、就労支援員	生活・就労支援センター (☎38-6500)
権利擁護	高齢者・障がい者の権利侵害・財産管理などの法的アドバイス	第2・3・4木曜日 14時～16時30分 (予約制)	弁護士、司法書士	権利擁護・成年後見センター (☎27-8571)
教育	子どもや保護者の悩み (いじめ・友人関係・不登校・進路・勉強・子育て・しつけ) など	【電話相談】①月～金曜日 9時～18時 ②土・日曜日、休日 9時～17時 (第3日曜日、年末年始を除く)	教育相談員	総合教育センター (☎23-7261)
		【面接相談】月～金曜日 9時～17時 (予約制)	教育相談員	総合教育センター (☎22-3709)
福祉総合	日常生活の悩みごと	月～金曜日 8時30分～17時15分	市社会福祉協議会職員	市社会福祉協議会 (☎24-4850)
	もめごとや悩みごとに対する法律上の解決方法	第1水曜日 13時～16時 (予約制)	弁護士	市社会福祉協議会 (☎23-3320)

TOPIX  
4

## ゴールデンウィークのイベント情報

開館40周年記念  
秘密の花園 — いわき市立美術館所蔵品展



4/20(土)～6/2(日)

市立美術館  
☎25-1111

▲アンソニー・グリーン《パッションII》1981年 油彩・ボード、カンヴァス  
©Anthony Green, Courtesy of Nishimura Gallery

開館40周年を記念し、市立美術館のコレクション約150点を展示する展覧会を開催します。8つのテーマで構成された展示を見ながら、現代美術の作品が持つ「秘密」を探ります。※有料

草野心平の旅 所々方々



4/20(土)～6/26(水)

草野心平記念文学館 ☎83-0005

詩人・草野心平の「旅」を取り上げ、心平が訪れた国内外各地を紹介しながら「旅」を主題とした作品や関連資料を展示します。※有料

考古資料館

☎43-0391



発掘速報展

発掘調査での出土品



4/20(土)～7/7(日)

令和5年度に市内で行われた遺跡の発掘調査などの成果を展示します。

体験学習会



4/27(土)～29(月)・5/3(金)～5(日)

土器、土偶、はにわ、まが玉づくりを実施します。※要材料費

考古資料館まつり



5/6(月)

土器づくりなどに加えて、火おこし、弓矢体験を実施します。※一部有料

再開記念イベント  
「ほるるクエスト」

4/25(木)～5/6(月)

石炭・化石館  
☎44-6545

音と映像およびなぞとき要素を加えた館内イベントを開催します。  
—実施時間—  
17時30分から19時30分  
※最終入館19時、有料

語り伝えたい記憶  
風船爆弾と学徒動員

4/25(木)～9/1(日)

勿来関文学歴史館  
☎65-6166

勿来町に基地があった風船爆弾や学徒動員について市内在住の方からうかがった体験談をもとに、戦時中の記憶をたどります。  
※有料

けん玉道場

5/5(日)

暮らしの伝承郷  
☎29-2230

けん玉元日本チャンピオンが華麗な技の演技と指導をします。検定認定者には、公式認定証が授与されます。  
※要事前申込、定員20人