

公園交通量実態調査

1. 調査内容

(1) 調査箇所

車両の入場ゲート（黄色円）の観測により公園全体の入場車両数を調査し、各駐車場の観測により駐車場利用の動向を調査した。



車両の入場ゲート	3 か所	調査員を配置し、車両の出入りを観測する。
駐車場（路上駐車含む）	10 か所	1 時間間隔で、時点の駐車台数を観測する。 ※ No.⑧の臨時駐車場の利用なし

(2) 調査日時

調査実施日は次のとおり。いわき FC のホームゲーム開催有無及び平日・休日にあわせて、4 日実施した。試合のない日は、利用者が多いと考えられる 9 時～18 時に調査し、試合日は試合開催時間の 3 時間前から試合終了後の 1 時間後までを調査した。

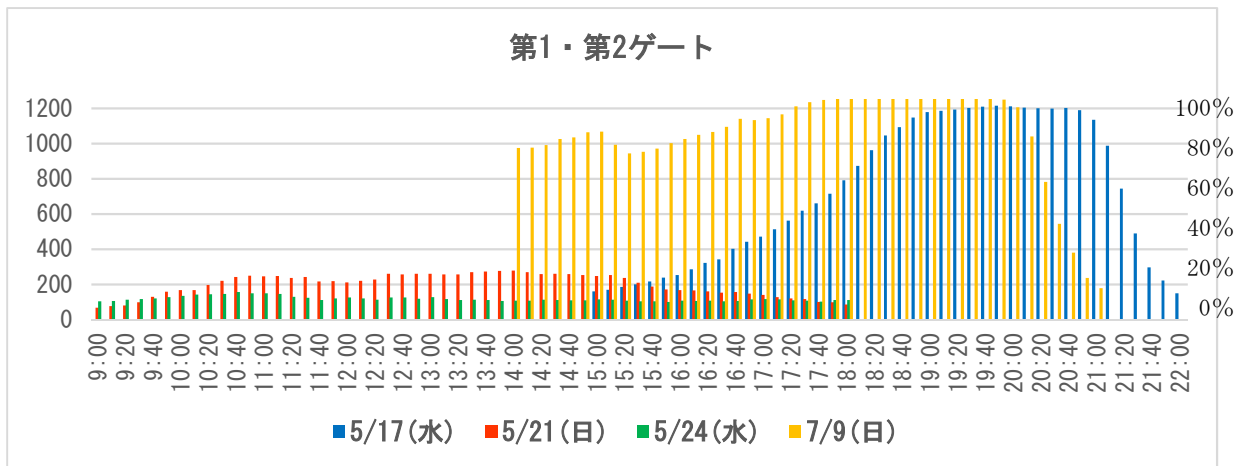
	日時	備考	ゲート	駐車場
1	5/17 (水) 15 時～22 時	平日・いわき FC ホームゲーム	○	
2	5/21 (日) 9 時～18 時	休日	○	
3	5/24 (水) 9 時～18 時	平日	○	
4	7/9 (日) 14 時～21 時	休日・いわき FC ホームゲーム・高校野球	○	○

2. 調査結果

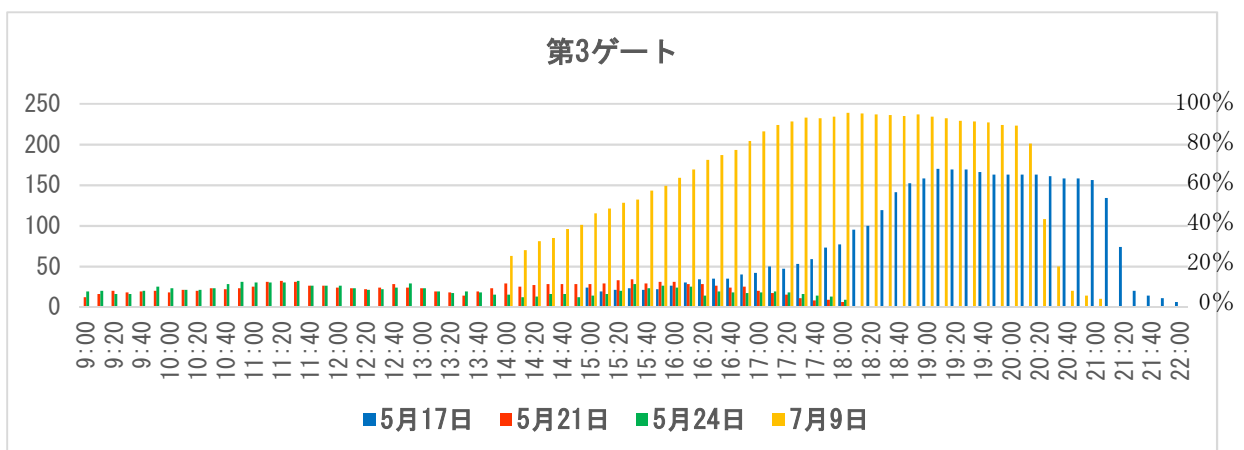
(1) 駐車場滞留想定台数

各調査日時における駐車場滞留想定台数は以下のとおり。

ア 第1・第2ゲート（駐車場No.①～⑥、⑨、⑩）



イ 第3ゲート（駐車場No.⑦）



- ※ 7/9（日）は午前中に高校野球の試合があったため、観測開始時間から滞留台数が多い。
- ※ 7/9（日）はJリーグ水戸戦であり、茨城方面から車で来場した利用者が多かったと考えられる。
- 5/17（水）は大宮戦のため、7/9（日）に比べると車で来場者が少なかったと考えられる。

(2) 駐車状況集計（7/9のみ実施）

1時間おきの駐車台数の集計結果は以下のとおり。

調査地点	駐車場合計									収容台数：1512
	マス内駐車			マス外駐車・路上駐車			駐車数合計			
車種	小型車	大型車	自動車 類計	小型車	大型車	自動車 類計	小型車	大型車	自動車 類計	飽和度
14:00～15:00	917	6	923	169	3	172	1,086	9	1,095	
15:00～16:00	984	6	990	132	2	134	1,116	8	1,124	74%
16:00～17:00	1,120	6	1,126	126	1	127	1,246	7	1,253	83%
17:00～18:00	1,249	7	1,256	198	0	198	1,447	7	1,454	96%
18:00～19:00	1,303	11	1,314	230	0	230	1,533	11	1,544	102%
19:00～20:00	1,288	13	1,301	234	0	234	1,522	13	1,535	102%
20:00～21:00	923	8	931	66	0	66	989	8	997	66%
最大飽和度										102%

3. (参考) 令和4年度に実施したアンケート結果

3.1. 調査内容

ア 実地アンケート

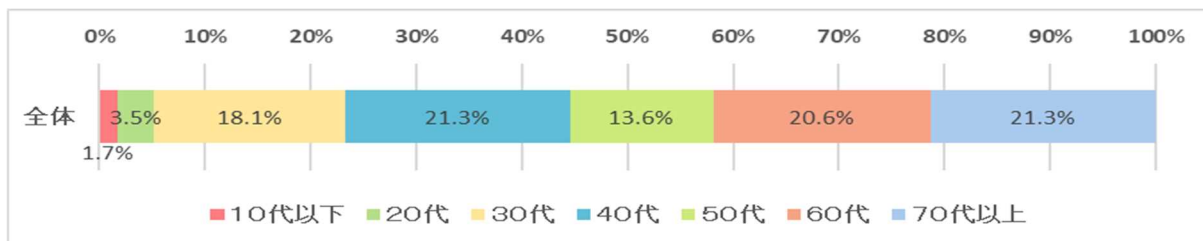
a. 調査日 : 7月29日(金)～30日(土)の2日間(調査時間:9時～18時)

イ WEBアンケート

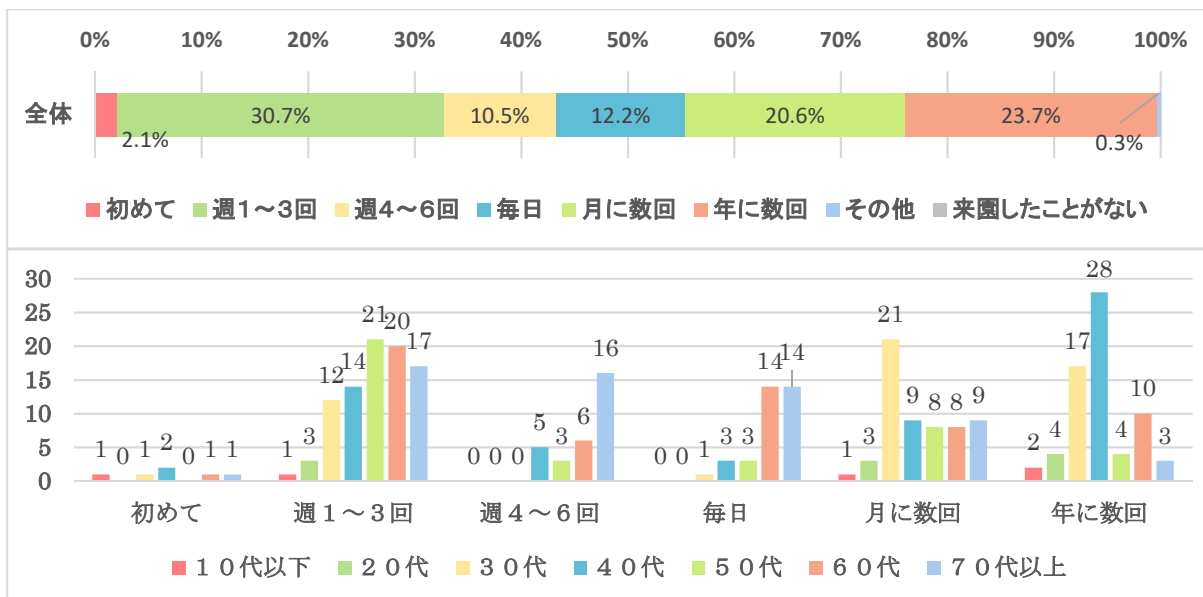
a. 調査期間:8月1日～8月31日

3.2. 調査結果(回答数:287件)

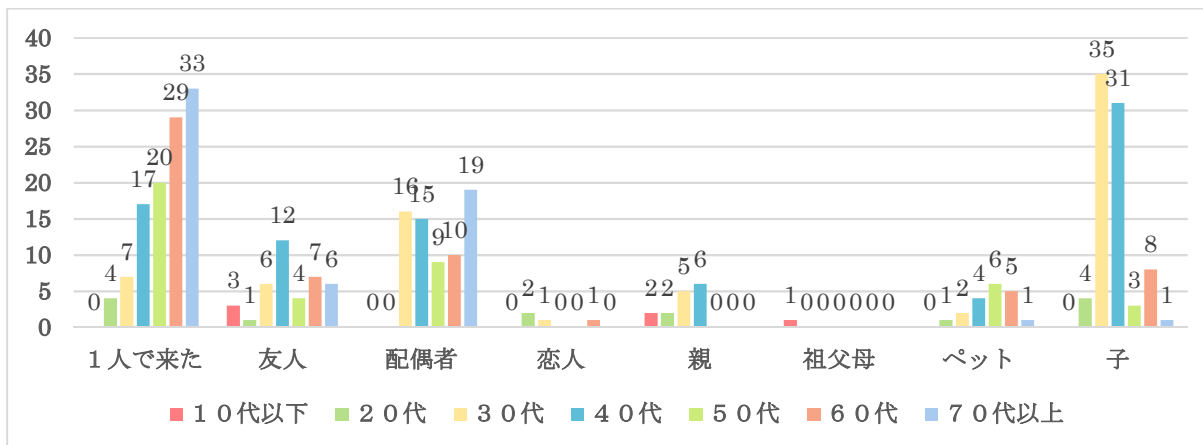
(1) 回答者の年代



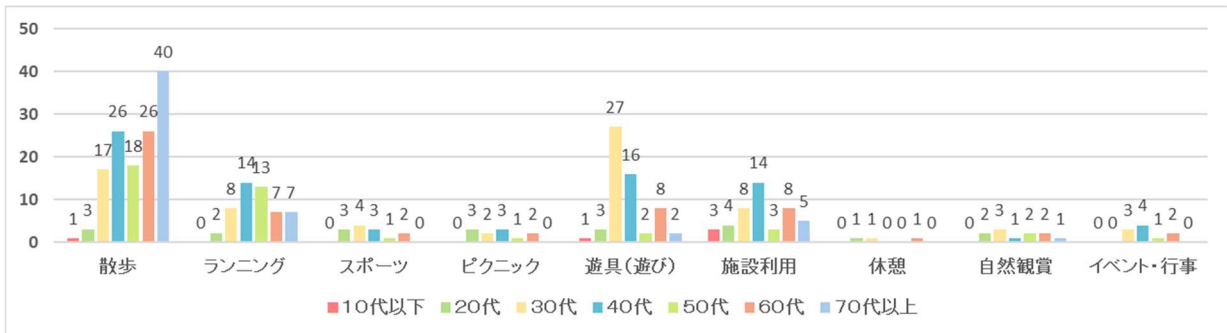
(2) 来園頻度



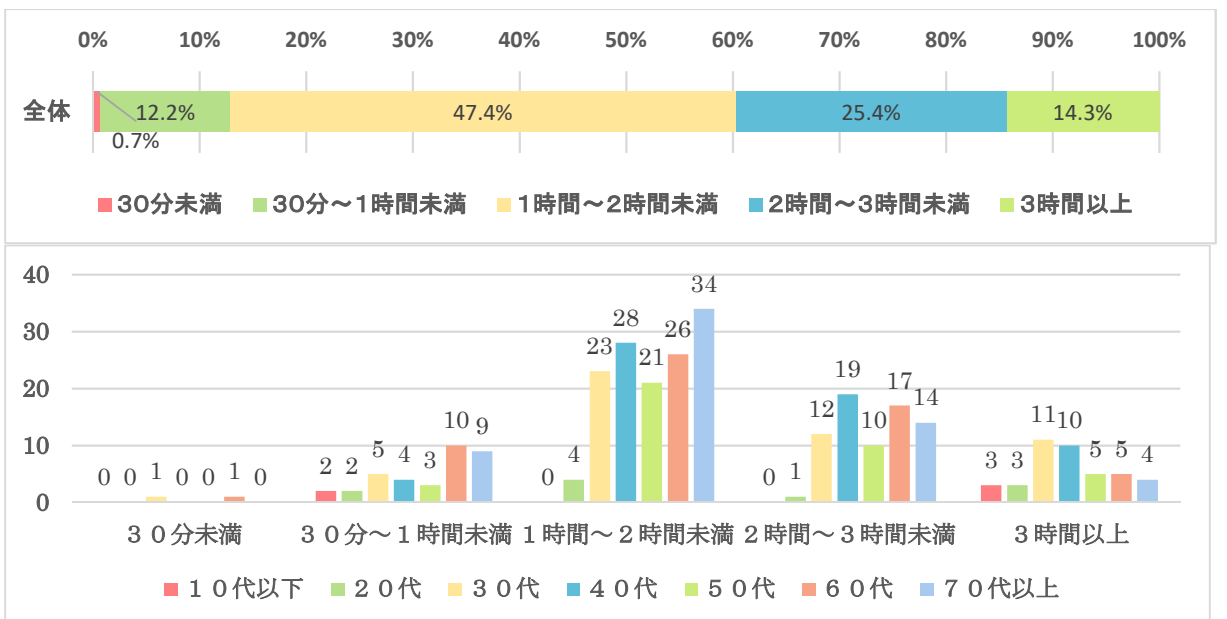
(3) 同行者



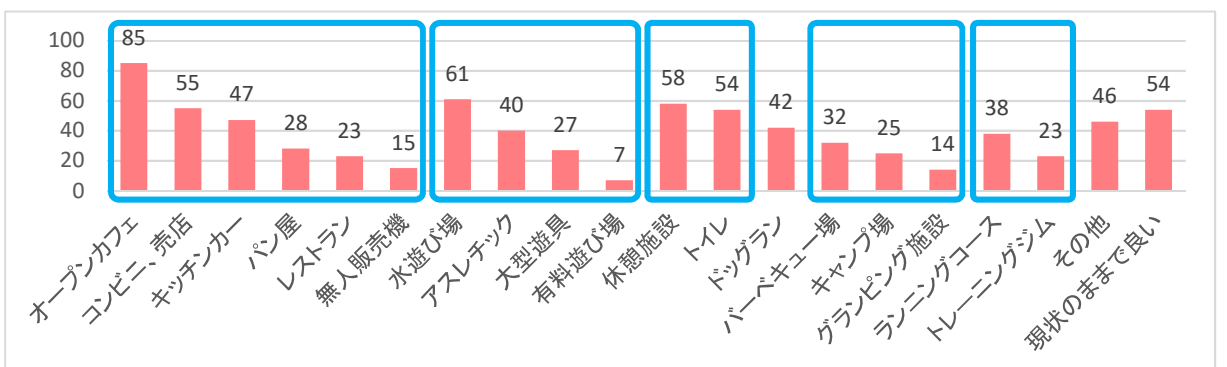
(4) 来園目的



(5) 滞在予定時間



(6) あれば利用したい施設



(7) 参加してみたいイベント

