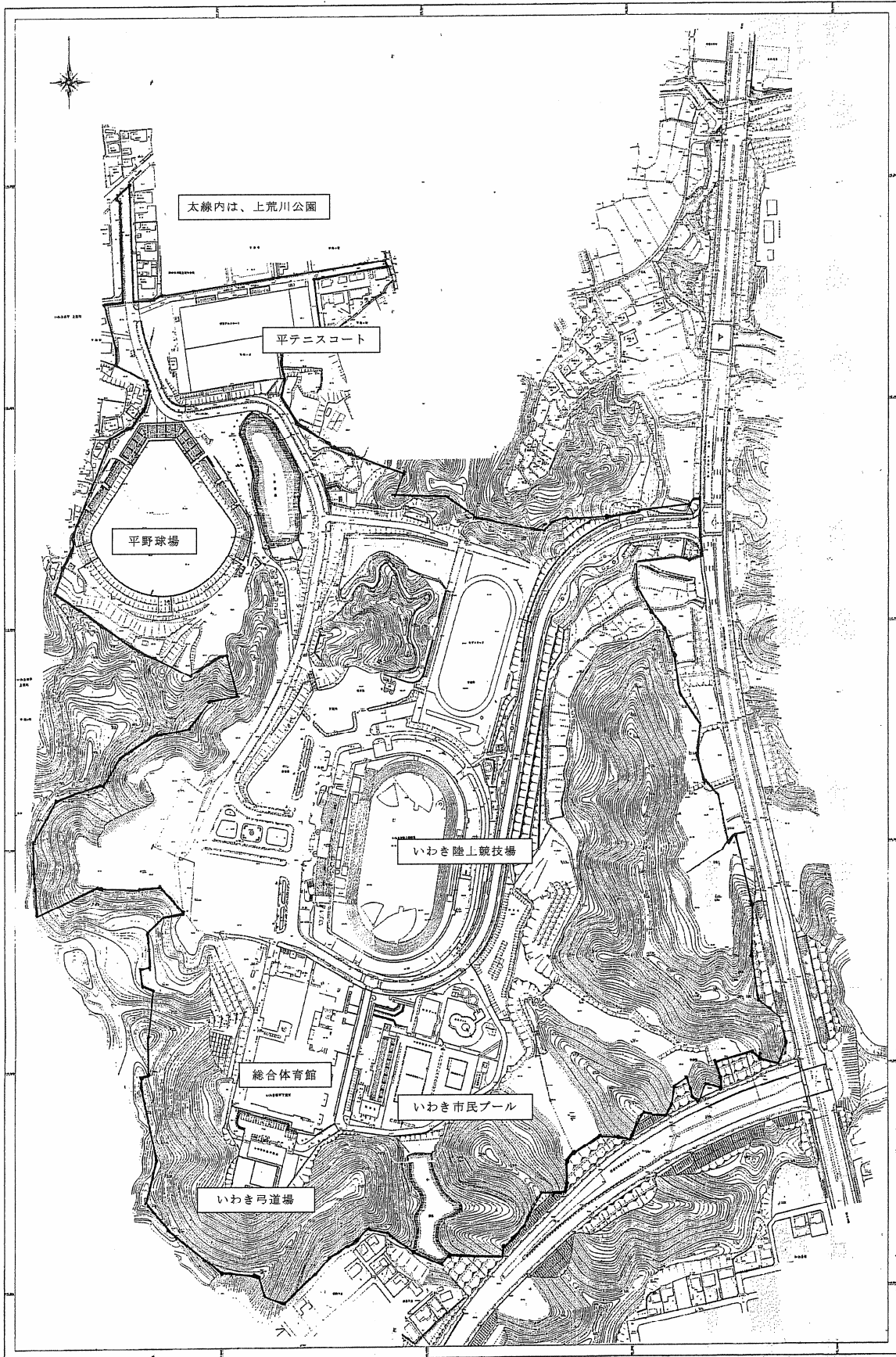
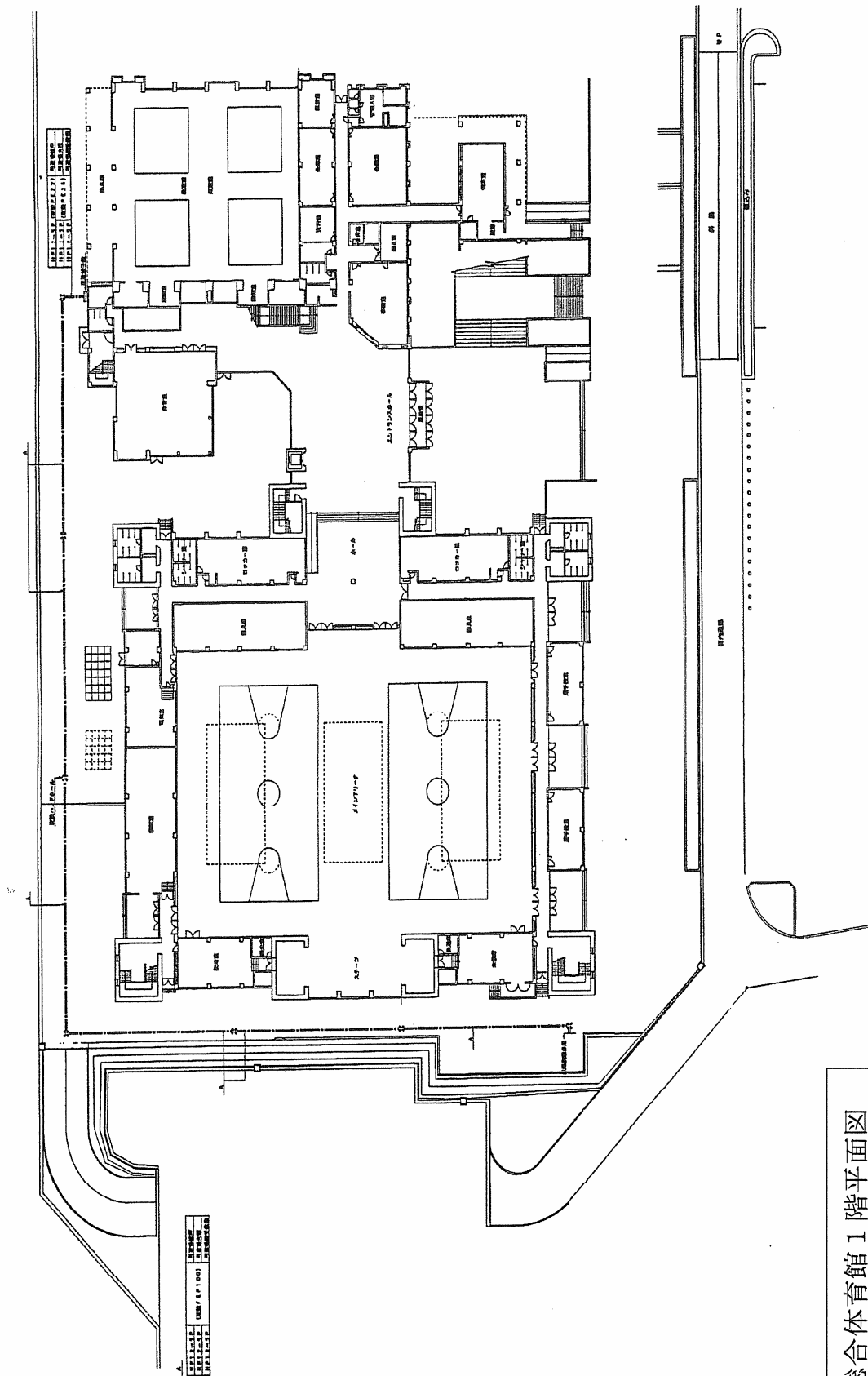


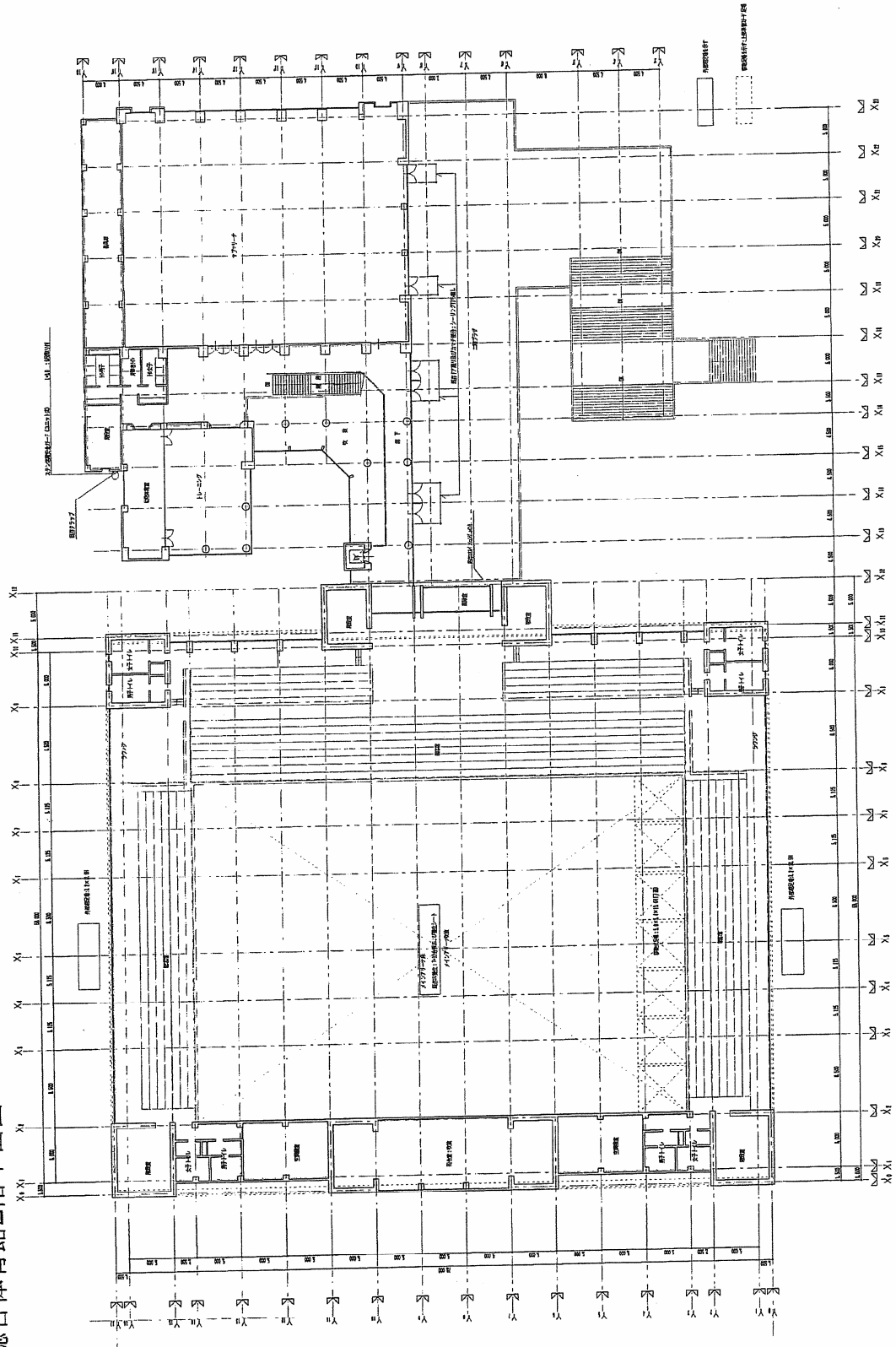
上荒川公園内体育施設平面図



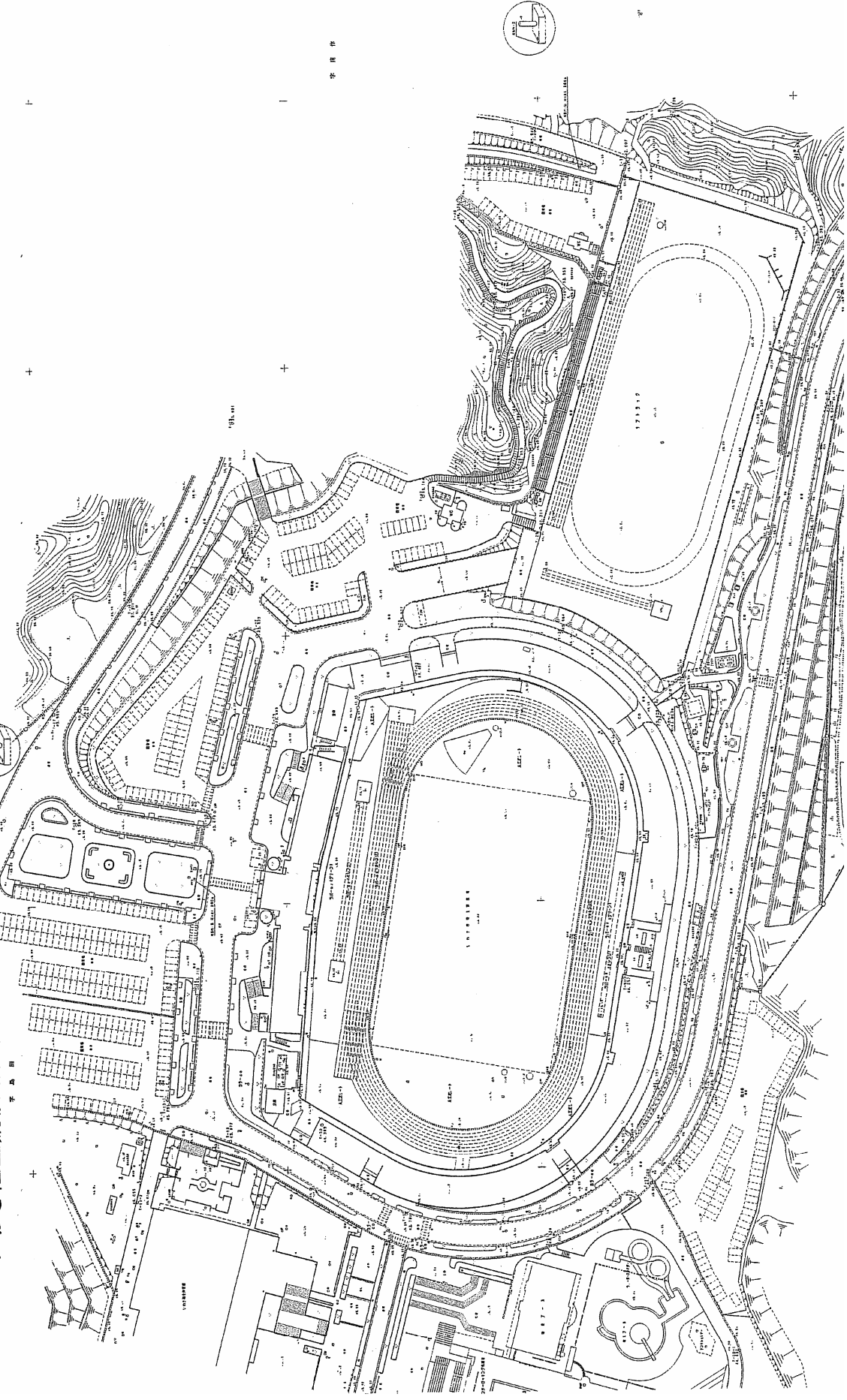


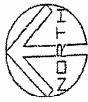
総合体育館 1 階平面図

# 総合体育館2階平面図

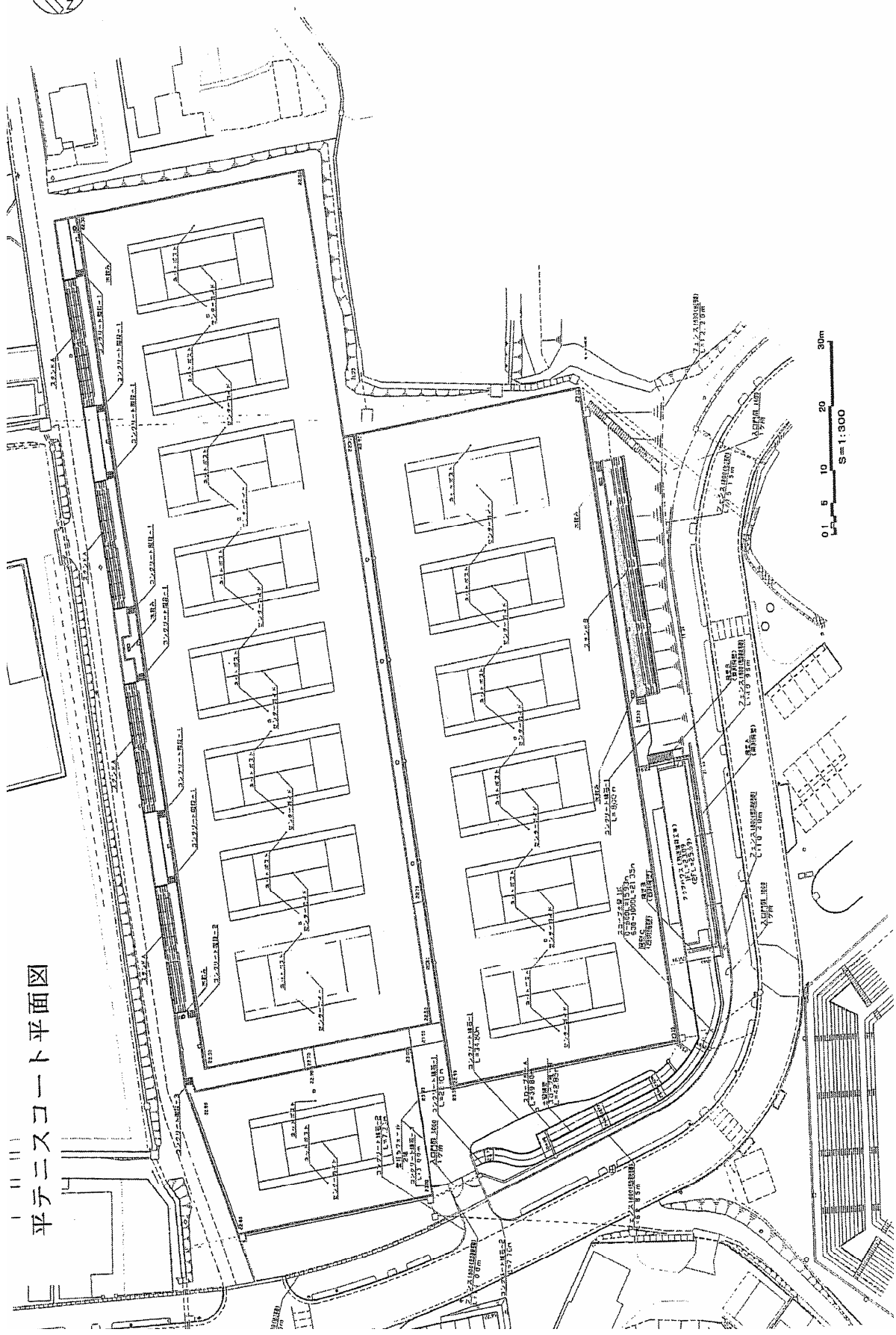


いわき陸上競技場配置図





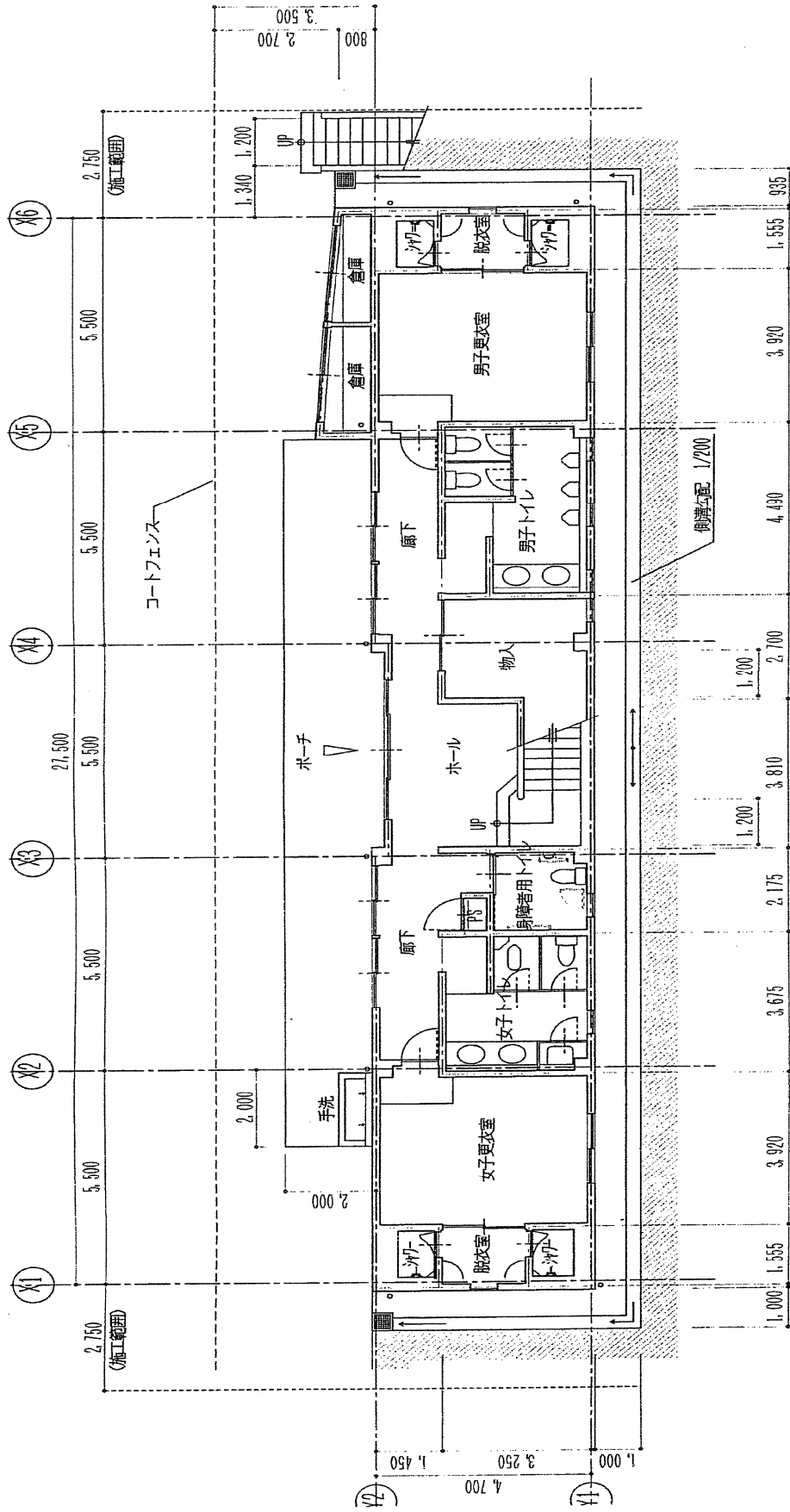
平テニスコート平面図



0 5 10 20 30m  
S=1:300

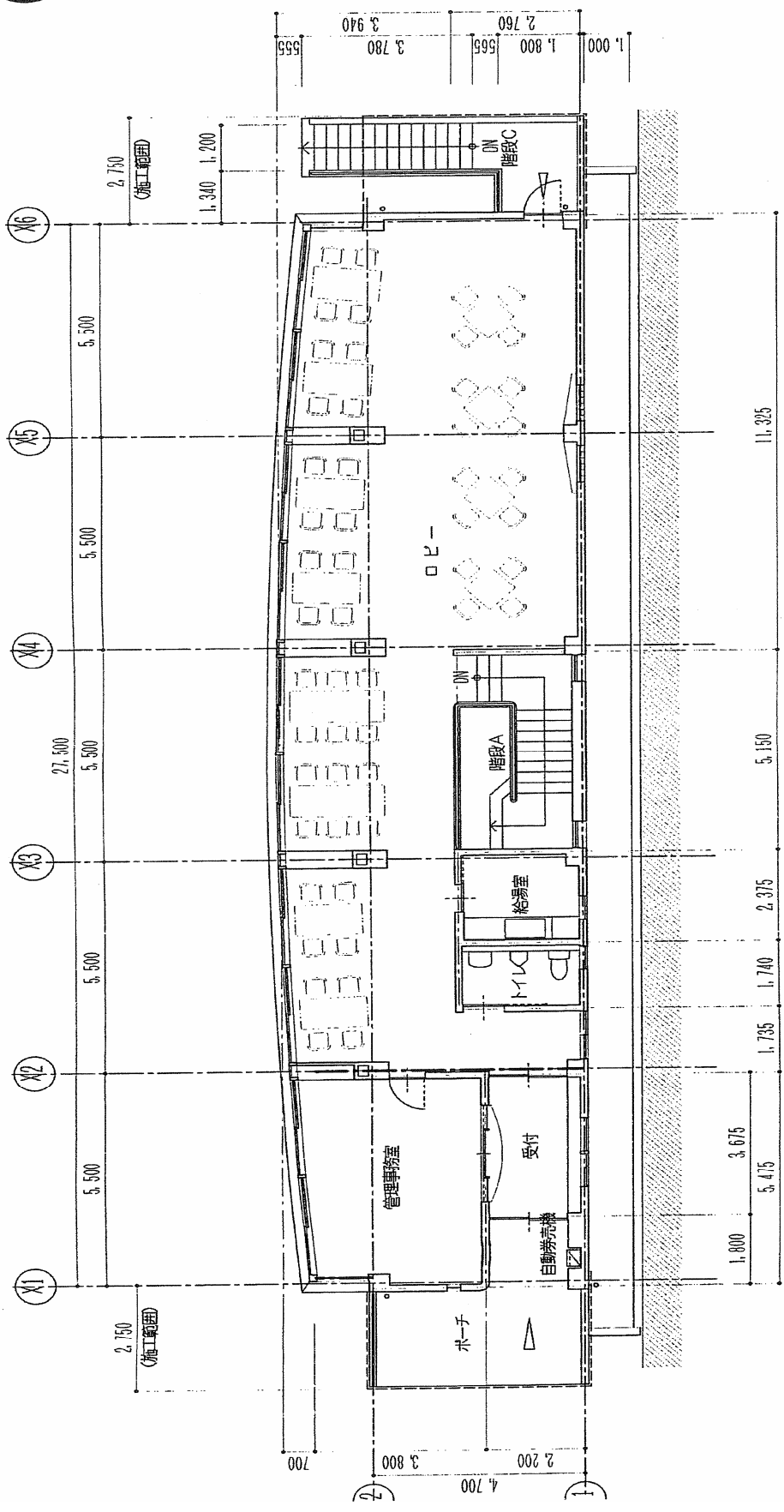
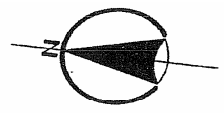


平テニスコートクラブハウス1階平面図



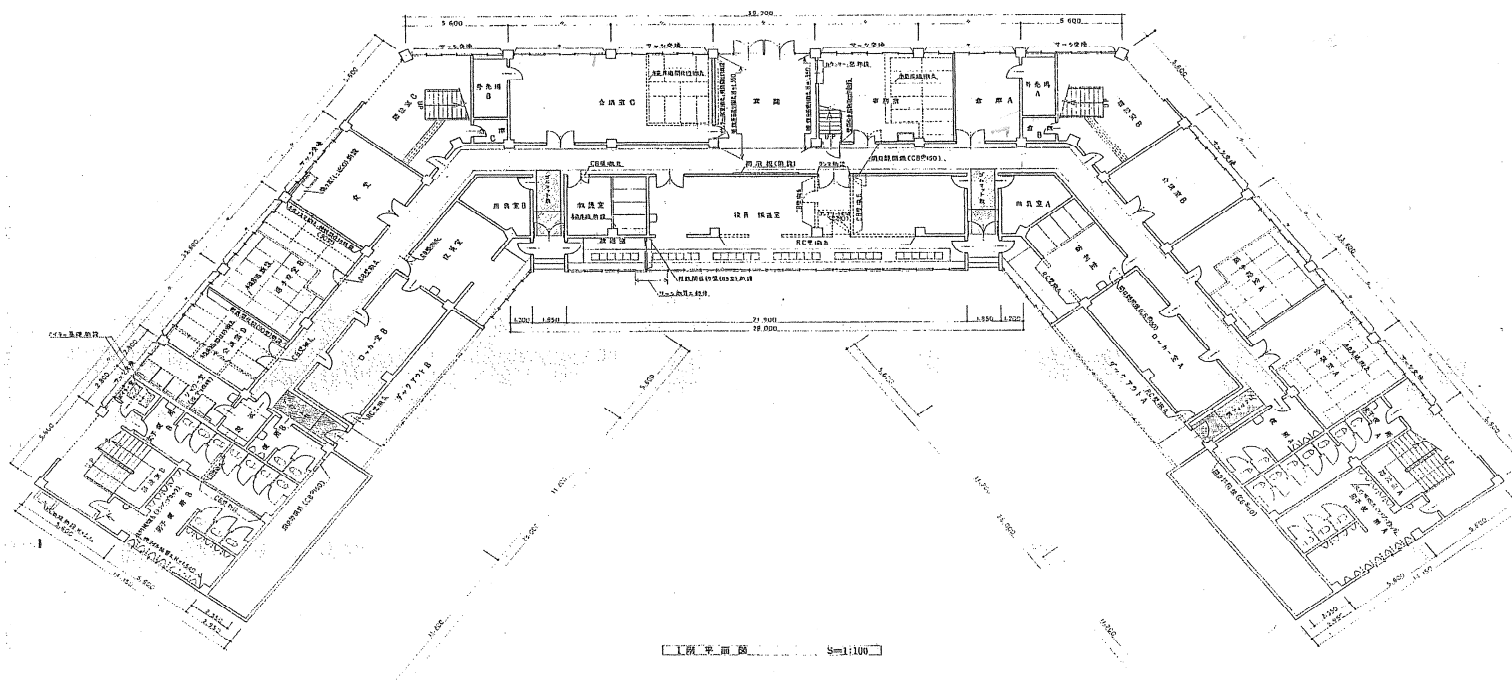
1階平面図 S=1/100

平テニスコートクラブハウス2階平面図



2階平面図 S=1/100

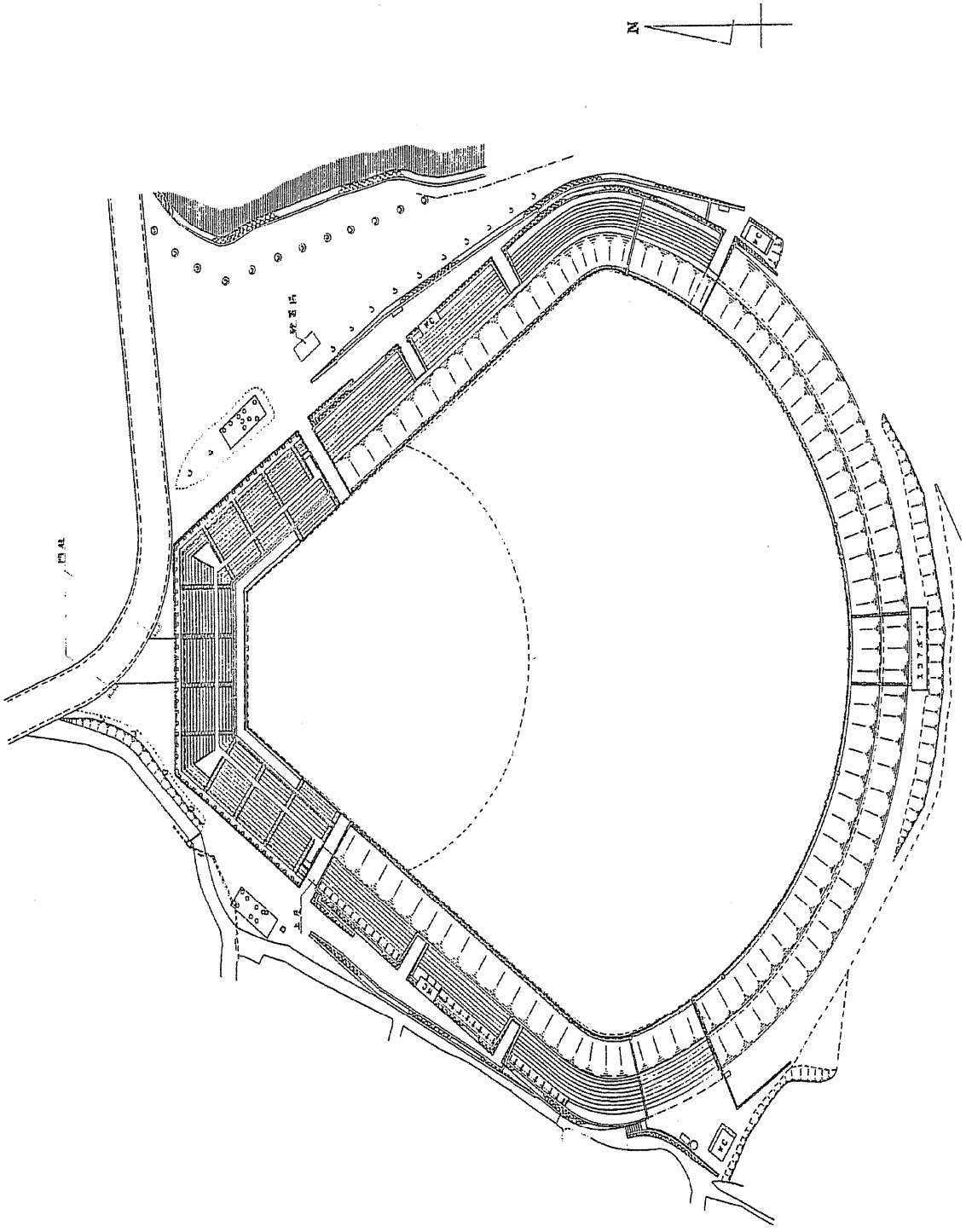
平野球場1階平面図



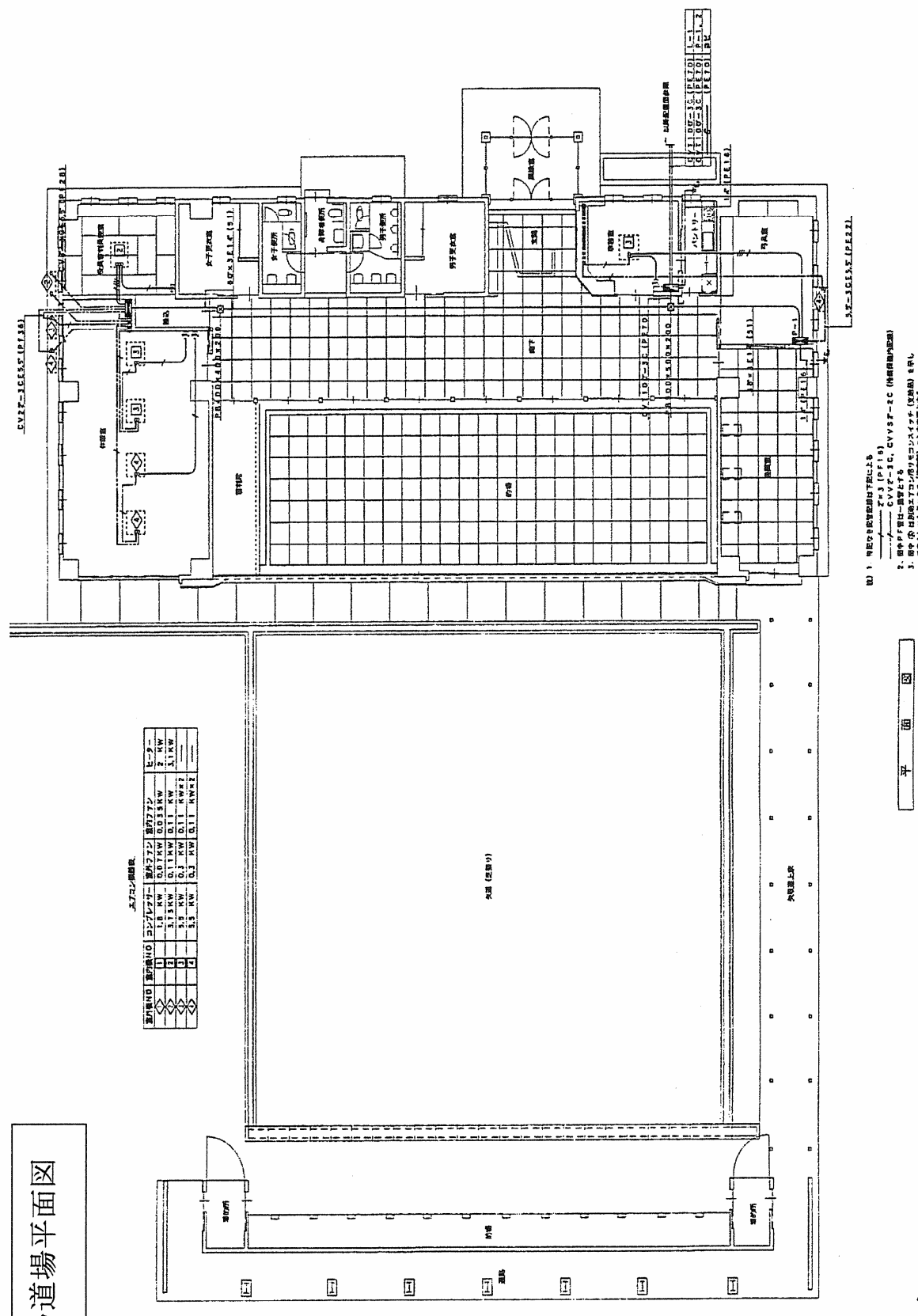


平野球場配置図

2



# いわき弓道場平面図

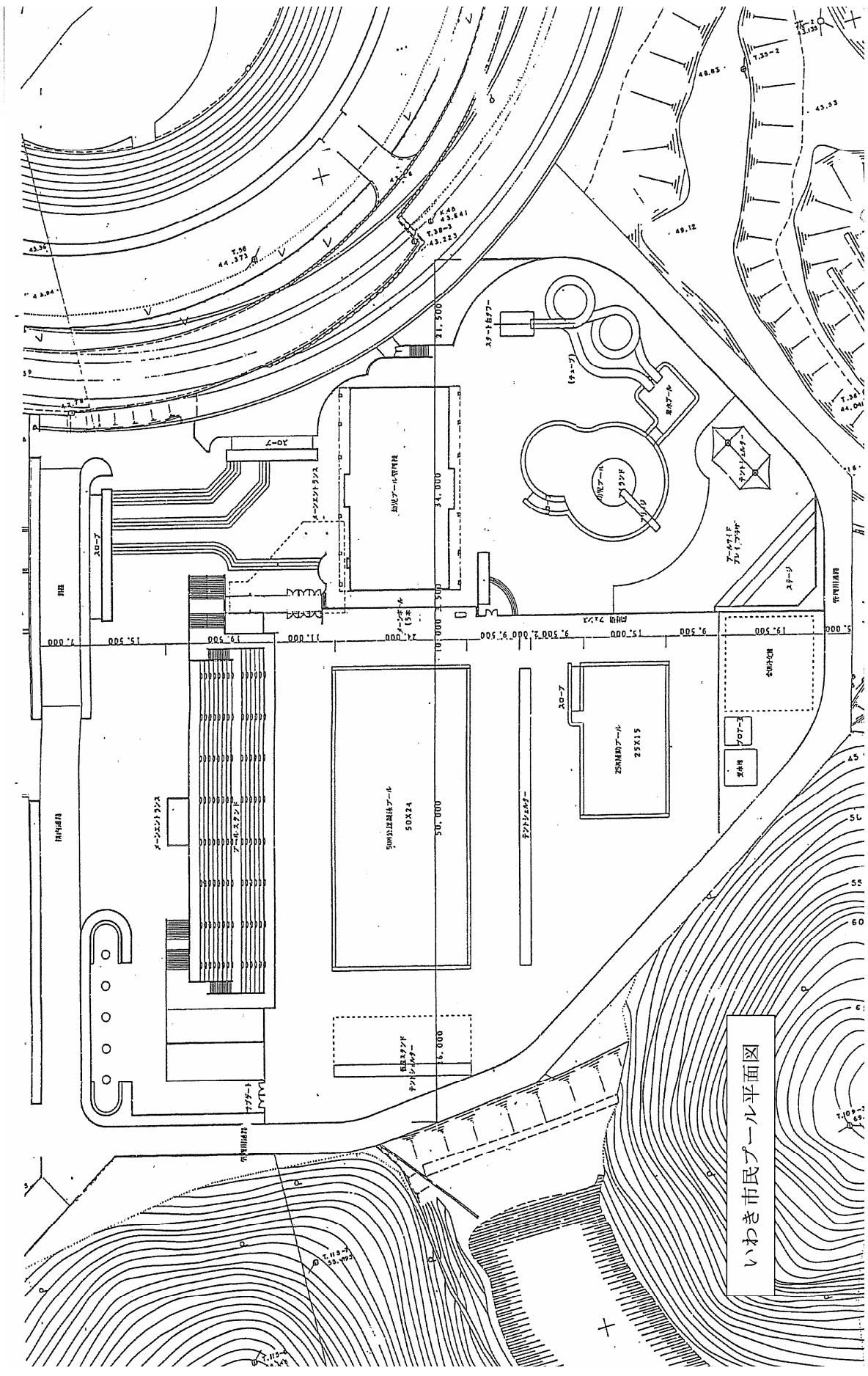


エアコン設備表

エアコン種別	設置台数	消費電力 (kW)	冷房能力 (kW)	電圧 (V)	備考
1	1	1.8	0.07kW	0.035kW	2.1kW
2	1	3.15kW	0.11kW	0.11kW	3.1kW
3	1	3.9kW	0.3kW	0.11kW	3.9kW
4	1	5.5kW	0.3kW	0.11kW	5.5kW

- 図1 電気設備配置図
1. 電気設備配置図
  2. 配線図 (配線図)
  3. 配線図 (配線図)

平面図



いわき市民プール平面図