

これまでの接種回数： **1,143,823** 回 ※1

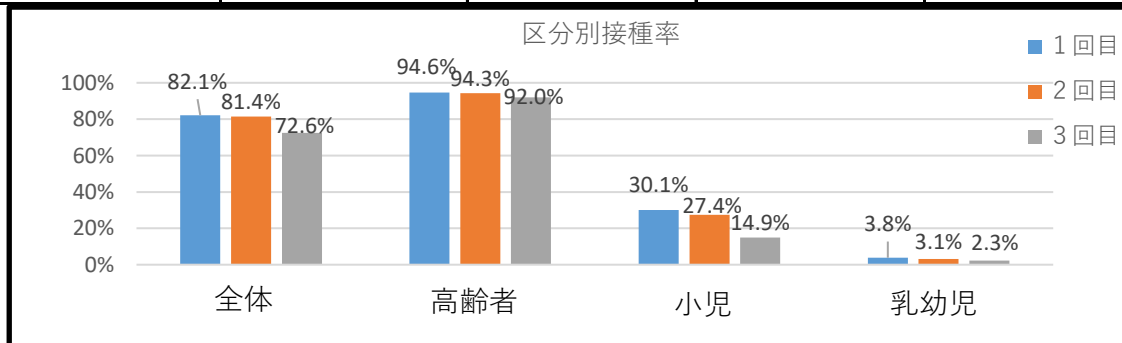
増加回数： **3,910** 回 ( 令和5年12月10日 比)  
 (うち3回目以上)： **3,907** 回)

令和5年秋開始接種の接種回数 ※2

全体		うち高齢者 ※3	
回数	接種率	回数	接種率
54,756	17.8%	41,469	42.1%

接種回数別の内訳 ※4

	全体		うち高齢者 ※3		うち小児 ※5		うち乳幼児 ※6	
	回数	接種率	回数	接種率	回数	接種率	回数	接種率
接種総回数	1,102,456	-	523,443	-	13,505	-	973	-
うち1回目	252,838	82.1%	93,230	94.6%	5,186	30.1%	371	3.8%
うち2回目	250,795	81.4%	92,955	94.3%	4,723	27.4%	303	3.1%
うち3回目	223,447	72.6%	90,606	92.0%	2,570	14.9%	222	2.3%
うち4回目以上	375,376	-	246,652	-	1,026	-	77	-
対象人口	307,930		98,532		17,241		9,678	



※1 総接種回数は、最新の集計日までのものであり、1～7回目接種の合計。

※2 「令和5年秋開始接種の接種回数」は、令和5年9月20日以降の実績。

※3 高齢者は65歳以上。

※4 令和5年9月20日公表分より、接種率の計算に用いる人口データを最新のもの（令和5年1月1日現在の住民基本台帳に基づくもの）に変更。併せて、接種率の算定にあたっては、資料作成時点で住民ではなくなった方の接種回数は除いている。

※5 小児は5歳以上11歳以下。

※6 乳幼児は生後6か月以上4歳以下。

総接種回数に関する注の詳細は首相官邸ホームページの当該ページ

([https://www.kantei.go.jp/jp/headline/kansensho/vaccine\\_note.html#note-1](https://www.kantei.go.jp/jp/headline/kansensho/vaccine_note.html#note-1)) をご覧ください。

令和5年5月14日時点の接種実績の公表から、データの算出方法を首相官邸公表のデータに統一しました。

前回からの増加回数については、前々週月曜日から前週日曜日までの1週間の総接種回数からの増加回数になります。