

これまでの接種回数： **1,130,616** 回 ※1

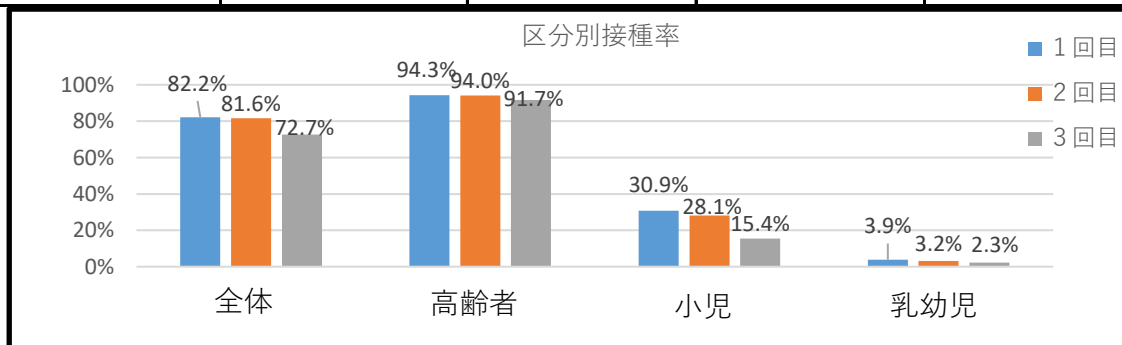
増加回数： **3,961** 回 ( 令和5年11月19日 比)  
 (うち3回目以上)： **3,959** 回)

令和5年秋開始接種の接種回数 ※2

| 全体     |       | うち高齢者 ※3 |       |
|--------|-------|----------|-------|
| 回数     | 接種率   | 回数       | 接種率   |
| 40,851 | 13.3% | 31,086   | 31.5% |

接種回数別の内訳 ※4

|         | 全体        |       | うち高齢者 ※3 |       | うち小児 ※5 |       | うち乳幼児 ※6 |      |
|---------|-----------|-------|----------|-------|---------|-------|----------|------|
|         | 回数        | 接種率   | 回数       | 接種率   | 回数      | 接種率   | 回数       | 接種率  |
| 接種総回数   | 1,089,989 | -     | 511,740  | -     | 13,856  | -     | 978      | -    |
| うち1回目   | 253,204   | 82.2% | 92,941   | 94.3% | 5,320   | 30.9% | 374      | 3.9% |
| うち2回目   | 251,157   | 81.6% | 92,663   | 94.0% | 4,852   | 28.1% | 308      | 3.2% |
| うち3回目   | 223,775   | 72.7% | 90,319   | 91.7% | 2,651   | 15.4% | 227      | 2.3% |
| うち4回目以上 | 361,853   | -     | 235,817  | -     | 1,033   | -     | 69       | -    |
| 対象人口    | 307,930   |       | 98,532   |       | 17,241  |       | 9,678    |      |



- ※1 総接種回数は、最新の集計日までのものであり、1～7回目接種の合計。
- ※2 「令和5年秋開始接種の接種回数」は、令和5年9月20日以降の実績。
- ※3 高齢者は65歳以上。
- ※4 令和5年9月20日公表分より、接種率の計算に用いる人口データを最新のもの（令和5年1月1日現在の住民基本台帳に基づくもの）に変更。併せて、接種率の算定にあたっては、資料作成時点で住民ではなくなった方の接種回数は除いている。
- ※5 小児は5歳以上11歳以下。
- ※6 乳幼児は生後6か月以上4歳以下。

総接種回数に関する注の詳細は首相官邸ホームページの当該ページ

([https://www.kantei.go.jp/jp/headline/kansensho/vaccine\\_note.html#note-1](https://www.kantei.go.jp/jp/headline/kansensho/vaccine_note.html#note-1)) をご覧ください。

令和5年5月14日時点の接種実績の公表から、データの算出方法を首相官邸公表のデータに統一しました。

前回からの増加回数については、前々週月曜日から前週日曜日までの1週間の総接種回数からの増加回数になります。