

これまでの接種回数： **1,121,790** 回 ※1

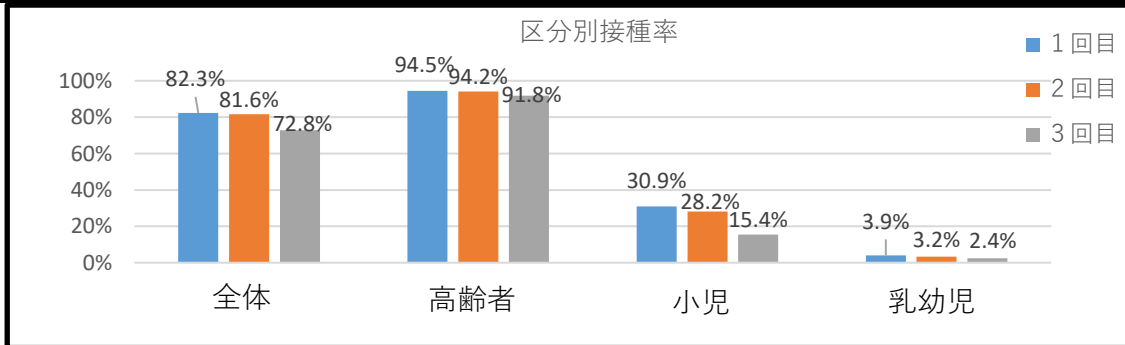
増加回数： **4,446** 回 (令和5年11月5日 比)
 (うち3回目以上)： **4,441** 回)

令和5年秋開始接種の接種回数 ※2

全体		うち高齢者 ※3	
回数	接種率	回数	接種率
31,404	10.2%	23,710	24.1%

接種回数別の内訳 ※4

	全体		うち高齢者 ※3		うち小児 ※5		うち乳幼児 ※6	
	回数	接種率	回数	接種率	回数	接種率	回数	接種率
接種総回数	1,061,149	-	402,539	-	13,840	-	991	-
うち1回目	253,474	82.3%	93,093	94.5%	5,321	30.9%	381	3.9%
うち2回目	251,422	81.6%	92,811	94.2%	4,854	28.2%	313	3.2%
うち3回目	224,026	72.8%	90,465	91.8%	2,652	15.4%	231	2.4%
うち4回目以上	332,227	-	210,100	-	907	-	66	-
対象人口	307,930		98,532		17,241		9,678	



- ※1 総接種回数は、最新の集計日までのものであり、1～7回目接種の合計。
- ※2 「令和5年秋開始接種の接種回数」は、令和5年9月20日以降の実績。
- ※3 高齢者は65歳以上。
- ※4 令和5年9月20日公表分より、接種率の計算に用いる人口データを最新のもの（令和5年1月1日現在の住民基本台帳に基づくもの）に変更。併せて、接種率の算定にあたっては、資料作成時点で住民ではなくなった方の接種回数は除いている。
- ※5 小児は5歳以上11歳以下。
- ※6 乳幼児は生後6か月以上4歳以下。

総接種回数に関する注の詳細は首相官邸ホームページの当該ページ

(https://www.kantei.go.jp/jp/headline/kansensho/vaccine_note.html#note-1) をご覧ください。

令和5年5月14日時点の接種実績の公表から、データの算出方法を首相官邸公表のデータに統一しました。

前回からの増加回数については、前々週月曜日から前週日曜日までの1週間の総接種回数からの増加回数になります。