

これまでの接種回数： **1,098,894** 回 ※1

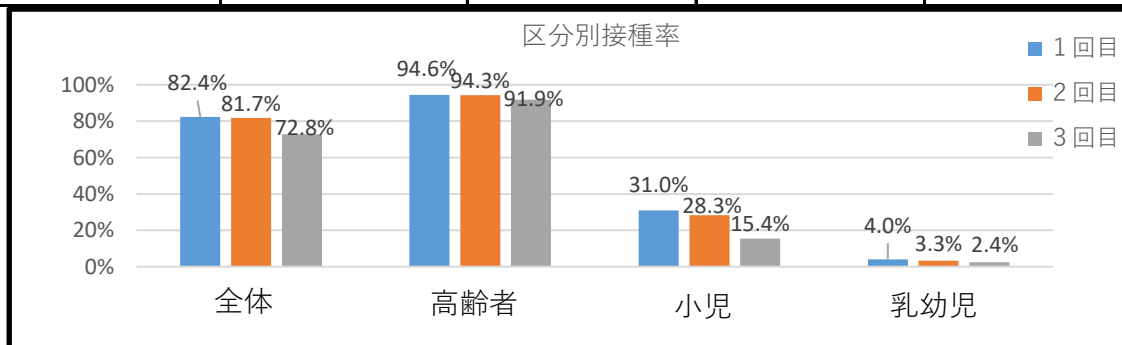
増加回数： **4,976** 回 (令和5年10月15日 比)
 (うち3回目以上)： **4,976** 回)

令和5年秋開始接種の接種回数 ※2

全体		うち高齢者 ※3	
回数	接種率	回数	接種率
18,151	5.9%	13,126	13.3%

接種回数別の内訳 ※4

	全体		うち高齢者 ※3		うち小児 ※5		うち乳幼児 ※6	
	回数	接種率	回数	接種率	回数	接種率	回数	接種率
接種総回数	1,059,246	-	401,598	-	13,874	-	993	-
うち1回目	253,687	82.4%	93,174	94.6%	5,346	31.0%	391	4.0%
うち2回目	251,637	81.7%	92,894	94.3%	4,877	28.3%	320	3.3%
うち3回目	224,218	72.8%	90,542	91.9%	2,663	15.4%	233	2.4%
うち4回目以上	329,704	-	208,972	-	902	-	49	-
対象人口	307,930		98,532		17,241		9,678	



- ※1 総接種回数は、最新の集計日までのものであり、1~6回目接種の合計。
- ※2 「令和5年秋開始接種の接種回数」は、令和5年9月20日以降の実績。
- ※3 高齢者は65歳以上。
- ※4 令和5年9月20日公表分より、接種率の計算に用いる人口データを最新のもの（令和5年1月1日現在の住民基本台帳に基づくもの）に変更。併せて、接種率の算定にあたっては、資料作成時点で住民ではなくなった方の接種回数は除いている。
- ※5 小児は5歳以上11歳以下。
- ※6 乳幼児は生後6か月以上4歳以下。

総接種回数に関する注の詳細は首相官邸ホームページの当該ページ

(https://www.kantei.go.jp/jp/headline/kansensho/vaccine_note.html#note-1) をご覧ください。

令和5年5月14日時点の接種実績の公表から、データの算出方法を首相官邸公表のデータに統一しました。

前回からの増加回数については、前々週月曜日から前週日曜日までの1週間の総接種回数からの増加回数になります。