

これまでの接種回数： **1,097,519** 回 ※1

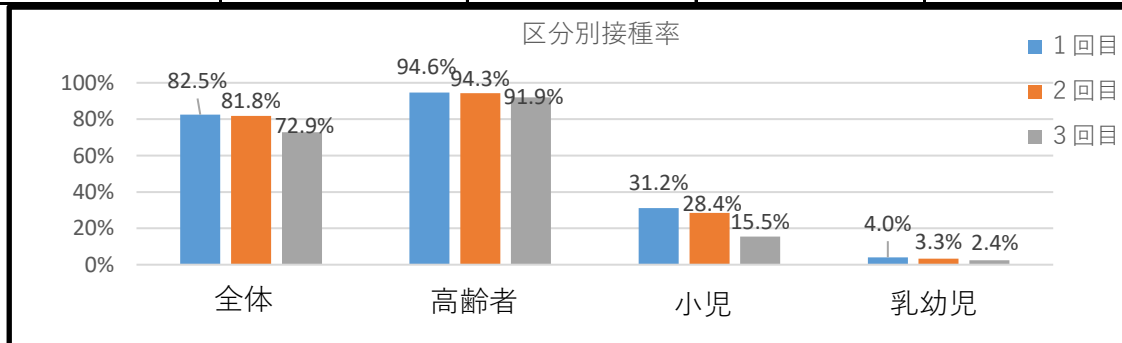
増加回数： **3,811** 回 (令和5年10月9日 比)
 (うち3回目以上)： **3,807** 回)

令和5年秋開始接種の接種回数 ※2

全体		うち高齢者 ※3	
回数	接種率	回数	接種率
13,054	4.2%	9,198	9.3%

接種回数別の内訳 ※4

	全体		うち高齢者 ※3		うち小児 ※5		うち乳幼児 ※6	
	回数	接種率	回数	接種率	回数	接種率	回数	接種率
接種総回数	1,058,431	-	400,896	-	13,920	-	984	-
うち1回目	253,968	82.5%	93,216	94.6%	5,377	31.2%	391	4.0%
うち2回目	251,915	81.8%	92,935	94.3%	4,904	28.4%	320	3.3%
うち3回目	224,454	72.9%	90,579	91.9%	2,679	15.5%	233	2.4%
うち4回目以上	328,094	-	208,173	-	896	-	40	-
対象人口	307,930		98,532		17,241		9,678	



- ※1 総接種回数は、最新の集計日までのものであり、1~6回目接種の合計。
- ※2 「令和5年秋開始接種の接種回数」は、令和5年9月20日以降の実績。
- ※3 高齢者は65歳以上。
- ※4 令和5年9月20日公表分より、接種率の計算に用いる人口データを最新のもの（令和5年1月1日現在の住民基本台帳に基づくもの）に変更。併せて、接種率の算定にあたっては、資料作成時点で住民ではなくなった方の接種回数は除いている。
- ※5 小児は5歳以上11歳以下。
- ※6 乳幼児は生後6か月以上4歳以下。

総接種回数に関する注の詳細は首相官邸ホームページの当該ページ

(https://www.kantei.go.jp/jp/headline/kansensho/vaccine_note.html#note-1) をご覧ください。

令和5年5月14日時点の接種実績の公表から、データの算出方法を首相官邸公表のデータに統一しました。

前回からの増加回数については、前々週月曜日から前週日曜日までの1週間の総接種回数からの増加回数になります。