

これまでの接種回数： **1,096,291** 回 ※1

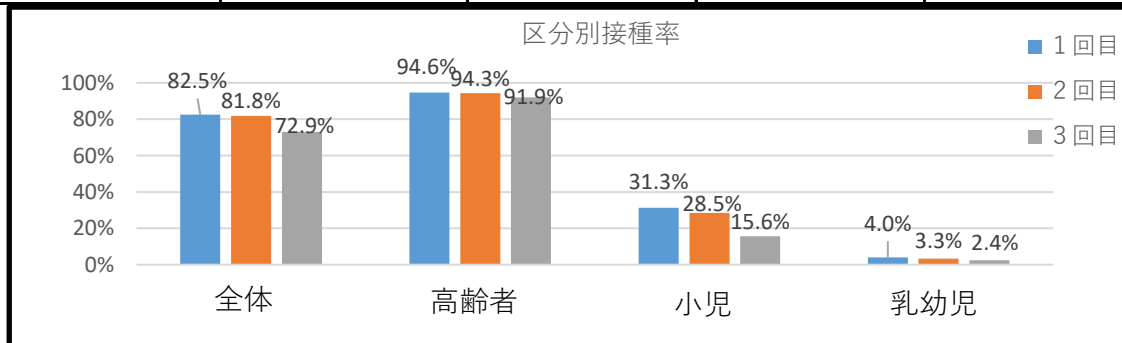
増加回数： **4,139** 回 ( 令和5年10月1日 比)  
 (うち3回目以上)： **4,138** 回)

令和5年秋開始接種の接種回数 ※2

全体		うち高齢者 ※3	
回数	接種率	回数	接種率
9,042	2.9%	6,226	6.3%

接種回数別の内訳 ※4

	全体		うち高齢者 ※3		うち小児 ※5		うち乳幼児 ※6	
	回数	接種率	回数	接種率	回数	接種率	回数	接種率
接種総回数	1,057,453	-	400,303	-	13,933	-	958	-
うち1回目	254,089	82.5%	93,229	94.6%	5,395	31.3%	389	4.0%
うち2回目	252,040	81.8%	92,948	94.3%	4,922	28.5%	321	3.3%
うち3回目	224,569	72.9%	90,591	91.9%	2,685	15.6%	232	2.4%
うち4回目以上	326,755	-	207,549	-	890	-	-	-
対象人口	307,930		98,532		17,241		9,678	



- ※1 総接種回数は、最新の集計日までのものであり、1～6回目接種の合計。
- ※2 「令和5年秋開始接種の接種回数」は、令和5年9月20日以降の実績。
- ※3 高齢者は65歳以上。
- ※4 令和5年9月20日公表分より、接種率の計算に用いる人口データを最新のもの（令和5年1月1日現在の住民基本台帳に基づくもの）に変更。併せて、接種率の算定にあたっては、資料作成時点で住民ではなくなった方の接種回数は除いている。
- ※5 小児は5歳以上11歳以下。
- ※6 乳幼児は生後6か月以上4歳以下。

総接種回数に関する注の詳細は首相官邸ホームページの当該ページ

([https://www.kantei.go.jp/jp/headline/kansensho/vaccine\\_note.html#note-1](https://www.kantei.go.jp/jp/headline/kansensho/vaccine_note.html#note-1)) をご覧ください。

令和5年5月14日時点の接種実績の公表から、データの算出方法を首相官邸公表のデータに統一しました。

前回からの増加回数については、前々週月曜日から前週日曜日までの1週間の総接種回数からの増加回数になります。