

これまでの接種回数： **1,091,050** 回 ※1

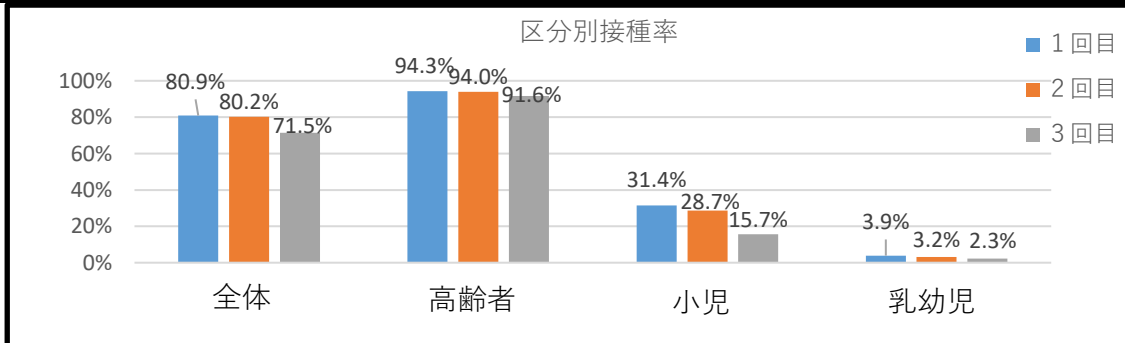
増加回数： **1,012** 回 ( 令和5年8月27日 比)  
 (うち3回目以上)： **1,010** 回)

(令和5年5月8日以降接種(3回目以上)の内訳 ※2

全体		うち高齢者 ※3	
回数	接種率	回数	接種率
66,739	21.2%	54,397	55.0%

接種回数別の内訳 ※4

	全体		うち高齢者 ※3		うち小児 ※5		うち乳幼児 ※6	
	回数	接種率	回数	接種率	回数	接種率	回数	接種率
接種総回数	1,053,570	-	397,040	-	14,186	-	974	-
うち1回目	254,769	80.9%	93,269	94.3%	5,515	31.4%	402	3.9%
うち2回目	252,701	80.2%	92,984	94.0%	5,033	28.7%	334	3.2%
うち3回目	225,170	71.5%	90,630	91.6%	2,749	15.7%	238	2.3%
うち4回目以上	320,930	-	204,182	-	879	-	-	-
対象人口	314,913		98,941		17,562		10,371	



※1 総接種回数は、最新の集計日までのものであり、1~6回目接種の合計。

※2 「令和5年5月8日以降の接種回数(3回目以上)」は、65歳未満は接種対象者が限定されている。(5月8日以降の、12歳以上の3~6回目と、5~11歳の3~5回目の合計値を算出)また、接種率は「全体」及び「高齢者」の対象人口に占める割合を指す。

※3 高齢者は65歳以上。

※4 令和4年9月1日公表分より、接種率の計算に用いる人口データを最新のもの(令和4年1月1日現在の住民基本台帳に基づくもの)に変更。併せて、接種率の算定にあたっては、資料作成時点で住民ではなくなった方の接種回数は除いている。

※5 小児は5歳以上11歳以下。

※6 乳幼児は生後6か月以上4歳以下。

総接種回数に関する注の詳細は首相官邸ホームページの当該ページ

([https://www.kantei.go.jp/jp/headline/kansensho/vaccine\\_note.html#note-1](https://www.kantei.go.jp/jp/headline/kansensho/vaccine_note.html#note-1)) をご覧ください。

令和5年5月14日時点の接種実績の公表から、データの算出方法を首相官邸公表のデータに統一しました。

前回からの増加回数については、前々週月曜日から前週日曜日までの1週間の総接種回数からの増加回数になります。