

これまでの接種回数： **1,056,939** 回 ※1

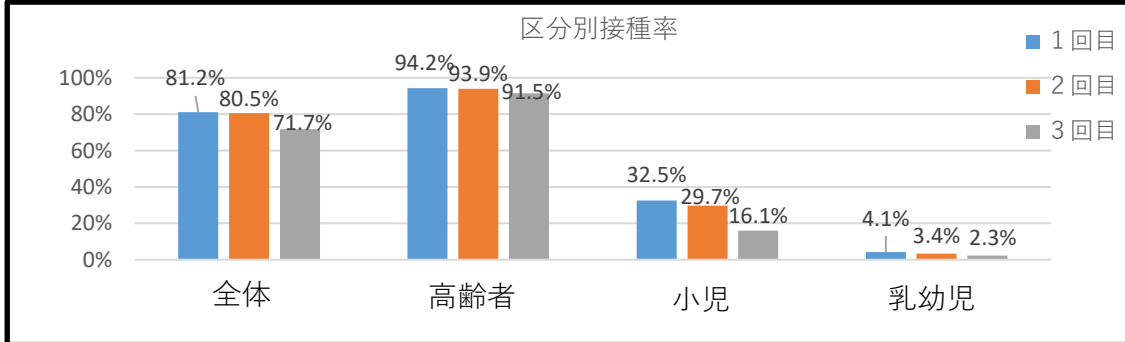
増加回数： **4,387** 回 (令和5年7月2日 比)
 (うち3回目以上)： **4,379** 回)

(令和5年5月8日以降接種(3回目以上)の内訳 ※2

| 全体 | | うち高齢者 ※3 | |
|--------|-------|----------|-------|
| 回数 | 接種率 | 回数 | 接種率 |
| 32,869 | 10.4% | 27,513 | 27.8% |

接種回数別の内訳 ※4

| | 全体 | | うち高齢者 ※3 | | うち小児 ※5 | | うち乳幼児 ※6 | |
|---------|-----------|-------|----------|-------|---------|-------|----------|------|
| | 回数 | 接種率 | 回数 | 接種率 | 回数 | 接種率 | 回数 | 接種率 |
| 接種総回数 | 1,056,939 | - | 369,691 | - | 14,593 | - | 1,021 | - |
| うち1回目 | 255,629 | 81.2% | 93,222 | 94.2% | 5,714 | 32.5% | 428 | 4.1% |
| うち2回目 | 253,544 | 80.5% | 92,936 | 93.9% | 5,210 | 29.7% | 350 | 3.4% |
| うち3回目 | 225,892 | 71.7% | 90,558 | 91.5% | 2,823 | 16.1% | 240 | 2.3% |
| うち4回目以上 | 286,153 | - | 176,813 | - | 846 | - | - | - |
| 対象人口 | 314,913 | | 98,941 | | 17,562 | | 10,371 | |



※1 総接種回数は、最新の集計日までのものであり、1~6回目接種の合計。

※2 「令和5年5月8日以降の接種回数(3回目以上)」は、65歳未満は接種対象者が限定されている。(5月8日以降の、12歳以上の3~6回目と、5~11歳の3~5回目の合計値を算出)また、接種率は「全体」及び「高齢者」の対象人口に占める割合を指す。

※3 高齢者は65歳以上。

※4 令和4年9月1日公表分より、接種率の計算に用いる人口データを最新のもの(令和4年1月1日現在の住民基本台帳に基づくもの)に変更。併せて、接種率の算定にあたっては、資料作成時点で住民ではなくなった方の接種回数は除いている。

※5 小児は5歳以上11歳以下。

※6 乳幼児は生後6か月以上4歳以下。

総接種回数に関する注の詳細は首相官邸ホームページの当該ページ

(https://www.kantei.go.jp/jp/headline/kansensho/vaccine_note.html#note-1) をご覧ください。

令和5年5月14日時点の接種実績の公表から、データの算出方法を首相官邸公表のデータに統一しました。

前回からの増加回数については、前々週月曜日から前週日曜日までの1週間の総接種回数からの増加回数になります。