

これまでの接種回数： **1,047,150** 回 ※1

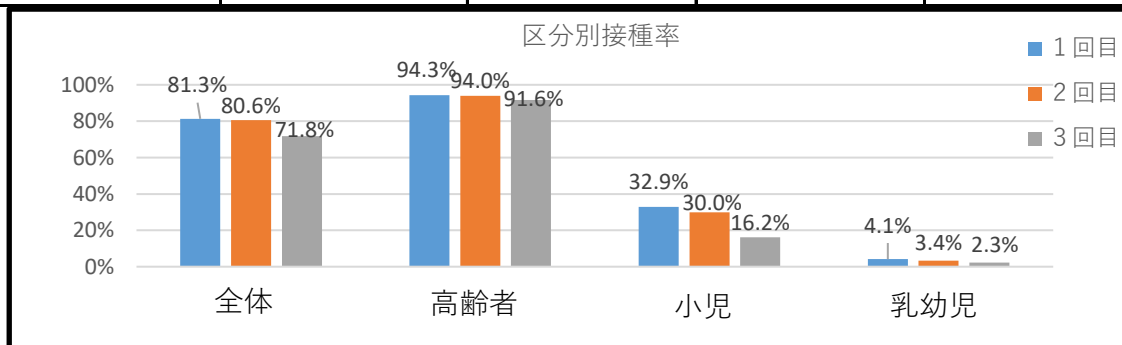
増加回数： **5,770** 回 (令和5年6月18日 比)
 (うち3回目以上)： **5,768** 回)

(令和5年5月8日以降接種(3回目以上))の内訳 ※2

全体		うち高齢者 ※3	
回数	接種率	回数	接種率
23,088	7.3%	19,548	19.8%

接種回数別の内訳 ※4

	全体		うち高齢者 ※3		うち小児 ※5		うち乳幼児 ※6	
	回数	接種率	回数	接種率	回数	接種率	回数	接種率
接種総回数	1,047,150	-	361,770	-	14,728	-	1,012	-
うち1回目	256,007	81.3%	93,264	94.3%	5,774	32.9%	428	4.1%
うち2回目	253,930	80.6%	92,979	94.0%	5,260	30.0%	349	3.4%
うち3回目	226,231	71.8%	90,604	91.6%	2,853	16.2%	235	2.3%
うち4回目以上	276,040	-	168,802	-	841	-	-	-
対象人口	314,913		98,941		17,562		10,371	



※1 総接種回数は、最新の集計日までのものであり、1~6回目接種の合計。

※2 「令和5年5月8日以降の接種回数(3回目以上)」は、65歳未満は接種対象者が限定されている。(5月8日以降の、12歳以上の3~6回目と、5~11歳の3~5回目の合計値を算出)また、接種率は「全体」及び「高齢者」の対象人口に占める割合を指す。

※3 高齢者は65歳以上。

※4 令和4年9月1日公表分より、接種率の計算に用いる人口データを最新のもの(令和4年1月1日現在の住民基本台帳に基づくもの)に変更。併せて、接種率の算定にあたっては、資料作成時点で住民ではなくなった方の接種回数は除いている。

※5 小児は5歳以上11歳以下。

※6 乳幼児は生後6か月以上4歳以下。

総接種回数に関する注の詳細は首相官邸ホームページの当該ページ

(https://www.kantei.go.jp/jp/headline/kansensho/vaccine_note.html#note-1) をご覧ください。

令和5年5月14日時点の接種実績の公表から、データの算出方法を首相官邸公表のデータに統一しました。

前回からの増加回数については、前々週月曜日から前週日曜日までの1週間の総接種回数からの増加回数になります。