

これまでの接種回数： **1,036,209** 回 ※1

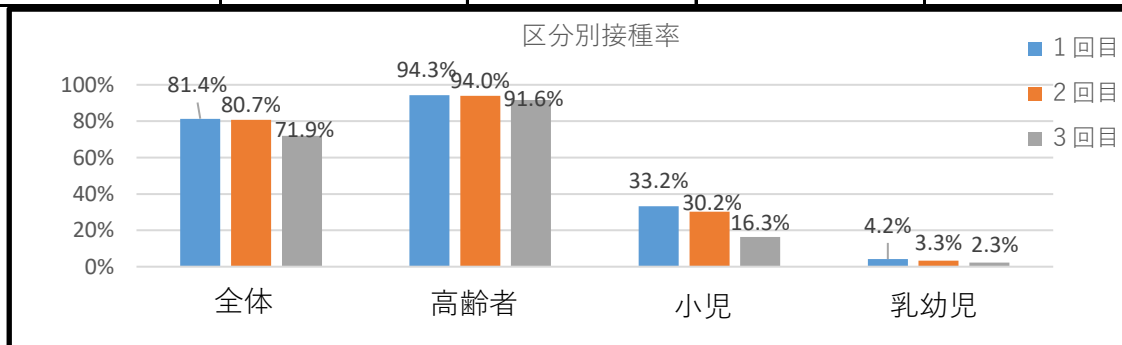
増加回数： **4,084** 回 (令和5年6月4日 比)
 (うち3回目以上)： **4,077** 回)

(令和5年5月8日以降接種(3回目以上))の内訳 ※2

全体		うち高齢者 ※3	
回数	接種率	回数	接種率
12,148	3.9%	10,056	10.2%

接種回数別の内訳 ※4

	全体		うち高齢者 ※3		うち小児 ※5		うち乳幼児 ※6	
	回数	接種率	回数	接種率	回数	接種率	回数	接種率
接種総回数	1,036,209	-	352,318	-	14,828	-	1,014	-
うち1回目	256,228	81.4%	93,280	94.3%	5,826	33.2%	433	4.2%
うち2回目	254,141	80.7%	92,992	94.0%	5,310	30.2%	347	3.3%
うち3回目	226,411	71.9%	90,617	91.6%	2,868	16.3%	234	2.3%
うち4回目以上	264,935	-	159,297	-	824	-	-	-
対象人口	314,913		98,941		17,562		10,371	



- ※1 総接種回数は、最新の集計日までのものであり、1~6回目接種の合計。
- ※2 「令和5年5月8日以降の接種回数(3回目以上)」は、65歳未満は接種対象者が限定されている。(5月8日以降の、12歳以上の3~6回目と、5~11歳の3~5回目の合計値を算出)また、接種率は「全体」及び「高齢者」の対象人口に占める割合を指す。
- ※3 高齢者は65歳以上。
- ※4 令和4年9月1日公表分より、接種率の計算に用いる人口データを最新のもの(令和4年1月1日現在の住民基本台帳に基づくもの)に変更。併せて、接種率の算定にあたっては、資料作成時点で住民ではなくなった方の接種回数は除いている。
- ※5 小児は5歳以上11歳以下。
- ※6 乳幼児は生後6か月以上4歳以下。

総接種回数に関する注の詳細は首相官邸ホームページの当該ページ

(https://www.kantei.go.jp/jp/headline/kansensho/vaccine_note.html#note-1) をご覧ください。

令和5年5月14日時点の接種実績の公表から、データの算出方法を首相官邸公表のデータに統一しました。

前回からの増加回数については、前々週月曜日から前週日曜日までの1週間の総接種回数からの増加回数になります。