

これまでの接種回数： **1,153,835** 回 ※1

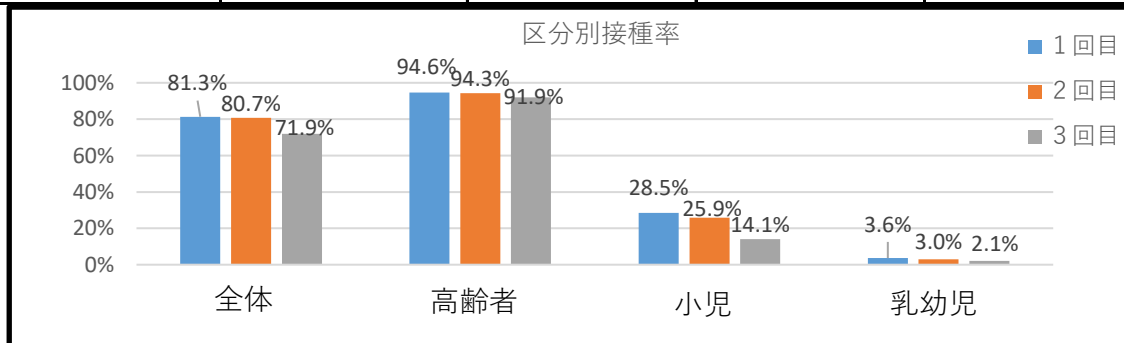
増加回数： **491** 回 ( 令和6年3月17日 比)  
 (うち3回目以上)： **486** 回)

令和5年秋開始接種の接種回数 ※2

全体		うち高齢者 ※3	
回数	接種率	回数	接種率
69,845	22.7%	51,300	52.1%

接種回数別の内訳 ※4

	全体		うち高齢者 ※3		うち小児 ※5		うち乳幼児 ※6	
	回数	接種率	回数	接種率	回数	接種率	回数	接種率
接種総回数	1,107,593	-	532,571	-	12,906	-	938	-
うち1回目	250,440	81.3%	93,190	94.6%	4,910	28.5%	351	3.6%
うち2回目	248,403	80.7%	92,916	94.3%	4,462	25.9%	292	3.0%
うち3回目	221,344	71.9%	90,589	91.9%	2,438	14.1%	207	2.1%
うち4回目以上	387,406	-	255,876	-	1,096	-	88	-
対象人口	307,930		98,532		17,241		9,678	



- ※1 総接種回数は、最新の集計日までのものであり、1～7回目接種の合計。
- ※2 「令和5年秋開始接種の接種回数」は、令和5年9月20日以降の実績。
- ※3 高齢者は65歳以上。
- ※4 令和5年9月20日公表分より、接種率の計算に用いる人口データを最新のもの（令和5年1月1日現在の住民基本台帳に基づくもの）に変更。併せて、接種率の算定にあたっては、資料作成時点で住民ではなくなった方の接種回数は除いている。
- ※5 小児は5歳以上11歳以下。
- ※6 乳幼児は生後6か月以上4歳以下。

総接種回数に関する注の詳細は首相官邸ホームページの当該ページ

([https://www.kantei.go.jp/jp/headline/kansensho/vaccine\\_note.html#note-1](https://www.kantei.go.jp/jp/headline/kansensho/vaccine_note.html#note-1)) をご覧ください。

令和5年5月14日時点の接種実績の公表から、データの算出方法を首相官邸公表のデータに統一しました。

前回からの増加回数については、前々週月曜日から前週日曜日までの1週間の総接種回数からの増加回数になります。