

これまでの接種回数： **1,151,828** 回 ※1

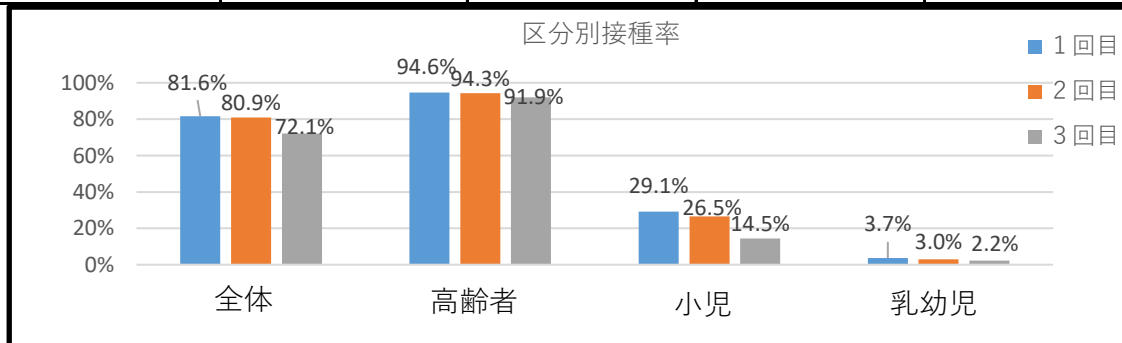
増加回数： **695** 回 (令和6年2月12日 比)
 (うち3回目以上)： **692** 回)

令和5年秋開始接種の接種回数 ※2

全体		うち高齢者 ※3	
回数	接種率	回数	接種率
66,121	21.5%	49,166	49.9%

接種回数別の内訳 ※4

	全体		うち高齢者 ※3		うち小児 ※5		うち乳幼児 ※6	
	回数	接種率	回数	接種率	回数	接種率	回数	接種率
接種総回数	1,107,197	-	530,682	-	13,153	-	945	-
うち1回目	251,232	81.6%	93,190	94.6%	5,021	29.1%	357	3.7%
うち2回目	249,193	80.9%	92,916	94.3%	4,564	26.5%	294	3.0%
うち3回目	222,044	72.1%	90,589	91.9%	2,492	14.5%	212	2.2%
うち4回目以上	384,728	-	253,987	-	1,076	-	82	-
対象人口	307,930		98,532		17,241		9,678	



※1 総接種回数は、最新の集計日までのものであり、1~7回目接種の合計。

※2 「令和5年秋開始接種の接種回数」は、令和5年9月20日以降の実績。

※3 高齢者は65歳以上。

※4 令和5年9月20日公表分より、接種率の計算に用いる人口データを最新のもの（令和5年1月1日現在の住民基本台帳に基づくもの）に変更。併せて、接種率の算定にあたっては、資料作成時点で住民ではなくなった方の接種回数は除いている。

※5 小児は5歳以上11歳以下。

※6 乳幼児は生後6か月以上4歳以下。

総接種回数に関する注の詳細は首相官邸ホームページの当該ページ

(https://www.kantei.go.jp/jp/headline/kansensho/vaccine_note.html#note-1) をご覧ください。

令和5年5月14日時点の接種実績の公表から、データの算出方法を首相官邸公表のデータに統一しました。

前回からの増加回数については、前々週月曜日から前週日曜日までの1週間の総接種回数からの増加回数になります。