

地域計画

策定年月日	令和6年9月24日
更新年月日	令和8年2月24日 (第2回)
目標年度	令和16年度
市町村名 (市町村コード)	いわき市 07204
地域名 (地域内農業集落名)	長友地区 (長友)

注:「地域名」欄には、協議の場が設けられた区域を記載し、農林業センサスの農業集落名を記載してください。

1 地域における農業の将来の在り方

(1) 地域計画の区域の状況

区域内の農用地等面積(農業上の利用が行われる農用地等の区域)	58.8 ha
① 農業振興地域のうち農用地区域内の農地面積	56.5 ha
② 田の面積	51.8 ha
③ 畑の面積(果樹、茶等を含む)	6.6 ha
④ 区域内において、規模縮小などの意向のある農地面積の合計	8.0 ha
⑤ 区域内において、今後農業を担う者が引き受ける意向のある農地面積の合計	— ha
(参考)区域内における〇才以上の農業者の農地面積の合計	— ha
うち後継者不在の農業者の農地面積の合計	— ha
(備考)	

- 注1:①については、農業振興地域担当部局と調整の上、記載してください。
 2:②及び③については、農業委員会の農地台帳の面積(現況地目)に基づき記載してください。
 3:④については、規模縮小又は離農の意向のある農地面積を記載してください。
 4:⑤については、区域内に特定することができない場合には、引き受ける意向のあるすべての農地面積を記載の上、備考欄にその旨記載してください。
 5:(参考)の区域内における〇才以上の農業者の農地面積等については、できる限り記載するように努めてください。
 6:「区域内の農用地等面積」に遊休農地が含まれている場合には、備考欄にその面積を記載してください。

(2) 地域農業の現状及び課題

・現在5名(個人3名、法人2名)の担い手为中心となり耕作や栽培を行っている。今後、担い手は規模を拡大していく意向があり、農地の集約化に向けた調整や農業用施設の整備が必要となってくる。
 ・地域内の法人は、それぞれ異なった作物を栽培している。有限会社とまどランドいわきにおいては、オランダ式養液栽培でトマトを栽内しており、自社や市内の直売所、商業用施設、オンラインストアで販売している。一方で、twin village株式会社は、米の生産を中心に小麦、大豆、ソバを生産している。圃場を効率良く活用し、生産効率を上げるために、二毛作を行っている。
 地区全体では、多目的機能を活用しており、水路や農道の維持管理を行っている。

(3) 地域における農業の将来の在り方(作物の生産や栽培方法については、必須記載事項)

・地域に根差した農業を目指していくため、就農人口を増やしていく。そのためには、農業の魅力を発信していくことが不可欠であり、行政と協力して魅力を発信していく。
 ・米とトマトの栽培を中心としながらも、ネギ、小麦、大豆、ソバ、果樹等の栽培を行っていく。

2 農業の将来の在り方に向けた農用地の効率的かつ総合的な利用に関する目標

(1) 農用地の効率的かつ総合的な利用に関する方針			
・圃場整備が実施済みであることから、整備された圃場を担い手に任せ、未整備の圃場については利用方法を検討していく。			
(2) 担い手(効率的かつ安定的な経営を営む者)に対する農用地の集積に関する目標			
現状の集積率	59.8 %	将来の目標とする集積率	92.1 %
(3) 農用地の集団化(集約化)に関する目標			
・担い手と所有者の意向を勘案し、集団化、集約化の調整を図っていく。			

3 農業者及び区域内の関係者が2の目標を達成するためとるべき必要な措置

(1)農用地の集積、集団化の取組
・担い手と所有者の意向を勘案し、集団化、集約化の調整を図っていく。
(2)農地中間管理機構の活用方法
・農地中間管理機構の活用を検討する。
(3)基盤整備事業への取組
・既に実施済みである。
(4)多様な経営体の確保・育成の取組
・現在、中心経営体は個人であるが、今後、地域営農を目指していくために、法人が中心となり、地区内の耕作を担うようにしていく。
(5)農業協同組合等の農業支援サービス事業者等への農作業委託の取組

以下任意記載事項(地域の実情に応じて、必要な事項を選択し、取組内容を記載してください)

<input checked="" type="checkbox"/> ①鳥獣被害防止対策	<input checked="" type="checkbox"/> ②有機・減農薬・減肥料	<input type="checkbox"/> ③スマート農業	<input checked="" type="checkbox"/> ④畑地化・輸出等	<input checked="" type="checkbox"/> ⑤果樹等
<input checked="" type="checkbox"/> ⑥燃料・資源作物等	<input checked="" type="checkbox"/> ⑦保全・管理等	<input checked="" type="checkbox"/> ⑧農業用施設	<input type="checkbox"/> ⑨耕畜連携等	<input checked="" type="checkbox"/> ⑩その他

【選択した上記の取組内容】

- ①地域による鳥獣被害対策として電気柵等の設置や農道の草刈りを継続していく。
- ②農薬を極力使用しない栽培方法によりトマトを栽培している。
- ④米の輸出を行っている担い手がいる。
- ⑤地域内の法人がイチジク、ブルーベリー、イチゴを栽培している。
- ⑥燃料費高騰により市のエネルギー支援を受けているが、更なる支援を要望していく。
- ⑦多面的機能交付金を活用し、水路の維持管理や、農道の草刈りなど継続していく。
- ⑧地域内にカントリーエレベーターがあり、個人でもライスセンターを所有している。また、種子センターの設備が老朽化しているため、新基本計画実装・農業構造転換支援事業(再編新事業)を活用して乾燥機能等の増強及び不要調製設備の撤去を行うこととし、種子原料の乾燥に特化した「乾燥センター」として利用を継続する。種子センターが担っていた種子調製機能については、広域水稻種子センター(矢吹町に新設予定)に移管する。

4 地域内の農業を担う者一覧(目標地図に位置付ける者)

属性	農業を担う者 (氏名・名称)	現状			10年後 (目標年度:令和16年度)				
		経営作目等	経営面積	作業受託面積	経営作目等	経営面積	作業受託面積	目標地図上の表示	備考
認農	A氏	水稻・野菜	13.9 ha	ha	水稻・野菜	13.9 ha	ha	A氏	
認農	B法人	野菜	3.3 ha	ha	野菜	3.3 ha	ha	B法人	
認農	C氏	水稻	0.6 ha	ha	水稻	0.6 ha	ha	C氏	
認農	D法人	水稻	0.5 ha	ha	水稻	19.5 ha	ha	D法人	
認農	E氏	野菜	0.02 ha	ha	野菜	0.02 ha	ha	E氏	
利用者	F氏	水稻・野菜	15.8 ha	ha	水稻・野菜	15.8 ha	ha	F氏	
利用者	G氏	水稻・野菜	1.0 ha	ha	水稻・野菜	1 ha	ha	G氏	
			ha	ha		ha	ha		
			ha	ha		ha	ha		
			ha	ha		ha	ha		
			ha	ha		ha	ha		
			ha	ha		ha	ha		
			ha	ha		ha	ha		
			ha	ha		ha	ha		
			ha	ha		ha	ha		
計	7経営体		35.1 ha	0 ha		54.1 ha	0 ha		

注1:「属性」欄には、認定農業は「認農」、認定新規就農者は「認就」、法人化を行うことが確実であると市町村が判断する集落営農は「集」、基本構想水準到達者は「到達」、農業協同組合は「農協」、農業支援サービス事業者(農協を除く)は「サ」、上記に該当しない農用地等を継続的に利用する者は「利用者」の属性を記載してください。

2:「経営面積」「作業受託面積」欄には、地域計画の対象地域内における農業を担う者の経営面積、作業受託面積を記載してください。

3:農業を担う者に位置付ける場合は、できる限りその者から同意を得ていること。

4:作業受託面積には、基幹3作業の実面積を記載してください。なお特定農作業受託面積は、作業受託面積に含めず、経営面積に含めてください。

5:備考欄には、農業を担う者として位置付けられた者に不測の事態に備えて、代わりに利用する者を記載するよう努めてください。

5 農業支援サービス事業者一覧(任意記載事項)

番号	事業体名 (氏名・名称)	作業内容	対象品目

6 目標地図(別添のとおり)

7 基盤法第22条の3(地域計画に係る提案の特例)を活用する場合には、以下を記載してください。

農用地所有者等数(人)		うち計画同意者数(人・%)	
-------------	--	---------------	--

注1:「農用地所有者等」欄には、区域内の農用地等の所有者、賃借人等の使用収益権者の数を記載してください。

注2:「うち計画同意者数」欄には、同意者数を記載してください。

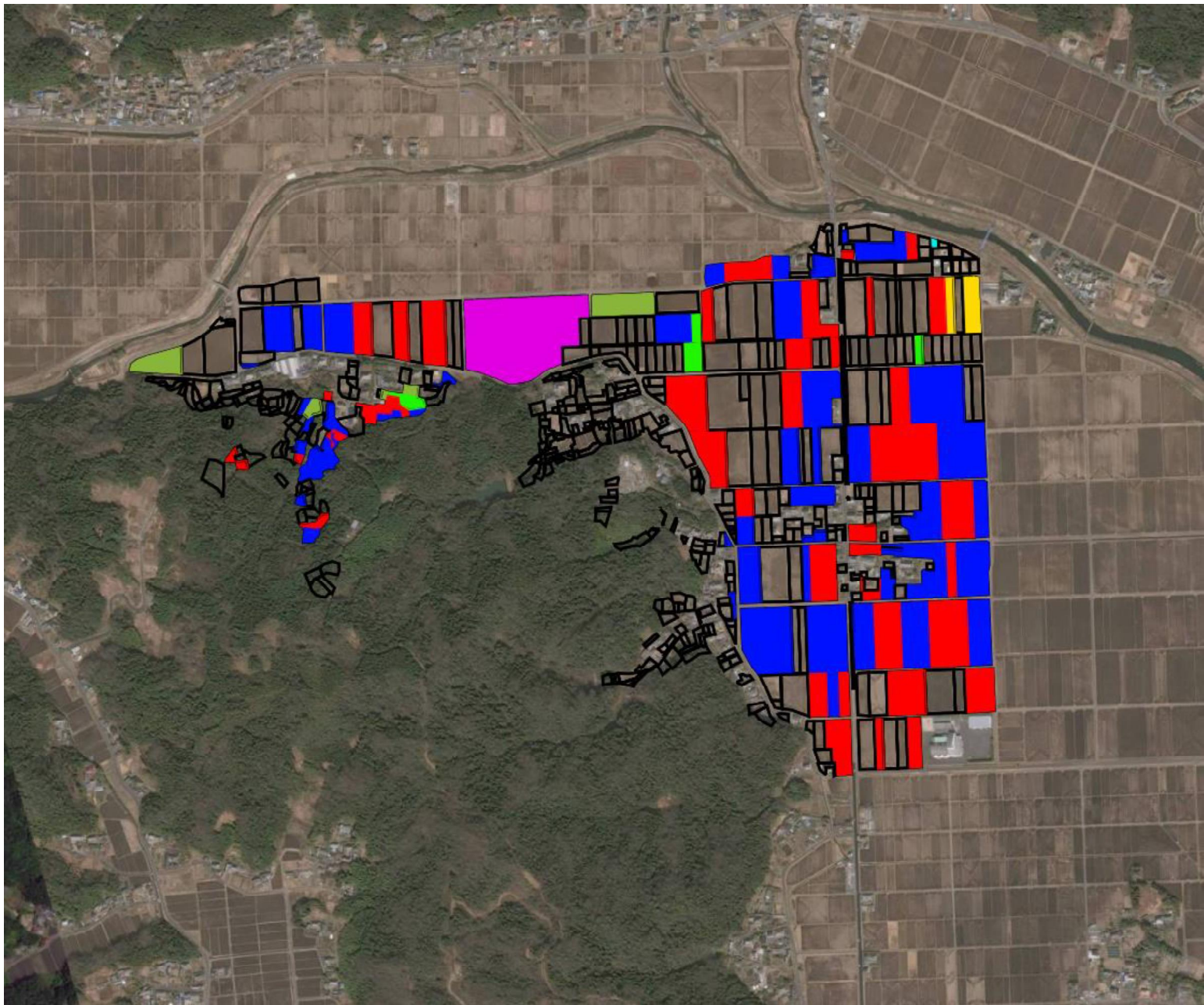
注3:提案する地区の対象となる範囲を目標地図に明記してください。

(留意事項)

農業を担う者を位置付ける際、これらの者の氏名が含まれた地域計画について、法令に基づく手続として、本人の同意なく、関係者の意見聴取や、地域計画の案の縦覧、地域計画の公告を行うことができますが、個人情報保有に当たっては、利用目的をできる限り特定し、本人から直接書面に記録された個人情報を取得するときは、あらかじめ、本人に対し、その利用目的を明示してください。

また、市町村の公報への掲載等とは別に、インターネットの利用により関係者以外の不特定多数に対して情報を提供する場合は、氏名を削除するなど配慮してください。

必要に応じて区域内の農用地の一覧を参考として添付してください。



目標地図
(長友地区)

- 耕作者
- E氏
 - G氏
 - A氏
 - C氏
 - F氏
 - B法人
 - D法人