

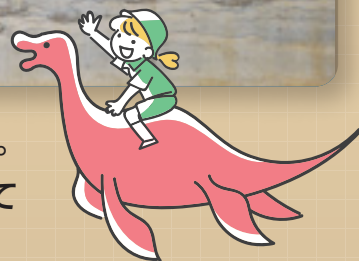
いわき市

# 文化財サポーター

Cultural Property Supporter

## 募集!

いわき市の文化財を  
みんなで守り、知ってもらう  
ために始まった、市の新しい  
取り組みです!



いわき市の文化財の保護活動などに協力してくれるサポーターを募集します。  
サポーターには、会員証としてポイントカードを発行します。活動に参加して  
ポイントを集めて、楽しみながら地域の文化財や歴史・文化にふれてみよう。

### 応募条件

居住地、年齢を問わず、いわき市の文化財を  
一緒に守ってくれる方ならどなたでもご応  
募いただけます。

### 活動内容

- ・ 史跡名勝天然記念物の保護などのボラ  
ンティア活動(10ポイント)
- ・ 対象施設のイベントなどへの参加(1ポ  
イント) など

※ボランティア活動の実施は市ホームページなどで  
お知らせします。

※対象施設への入館や企画展等の観覧のみの場合  
はポイント対象外です。

※ポイントの対象となるイベントは各施設にお問い  
合わせください。なお、暮らしの伝承郷のイベント、  
アンモナイトセンターの化石体験発掘はポイント  
対象外です。

### 特典

ポイントを集めると次の特典が受けられます。

#### 【基本特典】

会員証提示で対象施設に団体割引で入館できます。  
※いわき市立美術館は常設展のみ対象です。

#### 【10ポイント】

対象施設(1館)の入館が無料になります。  
※いわき市立美術館は常設展、アンモナイトセンターは観覧のみが対象です。

#### 【20ポイント】

普段見られない文化財などを観覧できる会員限定イベント  
にご招待します。  
※20ポイント集めた会員証は文化財課または対象施設にご提示ください。  
イベント開催時にご案内します。

### 申込方法

裏面の申込書に必要事項を記入し、文化財課または対象施設に  
提出してください。その場で会員証を発行します。



### お問い合わせ

## いわき市観光文化スポーツ部文化財課

〒970-8686

いわき市平字梅本21番地 電話:0246-22-7546 FAX:0246-22-7552

Mail:bunkazai@city.iwaki.lg.jp

対象の施設は裏面に記載しています。  
各施設の情報などはWEBをご覧ください。



IWAKI  
DIGITAL  
MUSEUM



▲WEBサイト  
いわきデジタルミュージアム

# いわき市文化財サポーター 申込書

申込日 / 年 月 日

フリガナ※			生 年 ※
氏 名 ※			西暦 年
住 所 ※			
電 話 ※		メール アドレス	
F A X			

- ※の項目は必ずご記入ください。 ●メールアドレスを記入していただいた方にはメールで情報を提供します。
- ご提供頂いた個人情報は、いわき市文化財サポーターの取り組み以外には使用いたしません。

## ■その他

興味のある分野に「○」を付けてください。※複数回答可。

歴史（人物）		動物	
歴史（史料）		産業	
民俗・風俗慣習		芸術（絵画、彫刻、工芸、写真など）	
考古学（古墳、土器、はにわなど）		文学	
古生物（恐竜、化石など）		神社仏閣・仏像	
地学（地層、地質など）		その他 ※こちらに具体的にご記入ください。	
建築			
植物			

## ■対象施設

	対象施設	住 所	電話番号
1	いわき市立美術館	平字堂根町 4-4	0246-25-1111
2	アンモナイトセンター	大久町大久字鶴房 147-2	0246-82-4561
3	草野心平記念文学館	小川町高萩字下夕道 1-39	0246-83-0005
4	草野心平生家	小川町上小川字植ノ内 6-1	0246-83-0005
5	暮らしの伝承郷	中央台 県営いわき公園内	0246-29-2230
6	考古資料館	常磐藤原町手這 50-1	0246-43-0391
7	石炭・化石館(ほるる)	常磐湯本町向田 3-1	0246-42-3155
8	勿来関文学歴史館	勿来町関田長沢 6-1	0246-65-6166

- 各施設の情報などは「いわきデジタルミュージアム」(<https://iwaki-museum.com/>) でご覧いただけます。

## 【事務局記入欄】

受付日		会員 No.	
-----	--	--------	--