

春のいわきのまちをきれいにする 市民総ぐるみ運動を実施します!

6月2日(金)

※当日雨天の場合は6月9日(金)

清潔な環境づくりをする日

- 学校周辺の清掃 ●社会福祉施設周辺の清掃
- 事業所、商店・飲食店街周辺の清掃

6月3日(土)

※当日雨天の場合は6月10日(土)

自然を美しくする日

- 港湾、漁港の清掃 ●海岸の清掃 ●河川の清掃
- 森林病虫害の防除 ●樹木の手入れ

みんなの利用する施設をきれいにする日

- 公園、観光地の清掃 ●道路の清掃
- 公民館などの公共施設の清掃 ●駅周辺の清掃

6月4日(日)

※当日雨天の場合は6月11日(日)

清掃デー

- 家庭周辺の清掃 ●神社・仏閣などの清掃
- 側溝の清掃

◆当運動は市民の皆様の自主的な活動に支えられています。

実施の有無をはじめ、日時や活動内容など、各地区等の実情に合わせてご対応いただきますようお願いいたします。

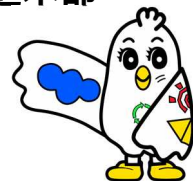
◆活動される際は、新型コロナウイルス感染拡大防止のため十分な対策をとられますよう、ご協力をお願いいたします。

いわきのまちをきれいにする市民総ぐるみ運動推進本部

- 平地地区 (ごみ減量推進課)
- 小名浜地区 (小名浜支所市民課)
- 勿来地区 (勿来支所市民課)
- 常磐地区 (常磐支所市民課)
- 内郷地区 (内郷支所)
- 四倉地区 (四倉支所市民課)
- 遠野地区 (遠野支所)

- ☎22-7559
- ☎54-2111
- ☎63-2111
- ☎43-2111
- ☎26-2111
- ☎32-2111
- ☎89-2111

- 小川地区 (小川支所)
- 好間地区 (好間支所)
- 三和地区 (三和支所)
- 田人地区 (田人支所)
- 川前地区 (川前支所)
- 久之浜・大久地区 (久之浜・大久支所)



- ☎83-1111
- ☎36-2221
- ☎86-2111
- ☎69-2111
- ☎84-2111
- ☎82-2111

もったいない！からはじめよう ～「食品ロス」を減らしましょう～

一人ひとりが意識することが大切です。できることから始めませんか。

●買い物のときは

事前に冷蔵庫の中をチェック！必要のないものは買わないようにしましょう！

- 「消費期限」の近い食材を優先的に使って料理するのもポイントです。
- 値段が安いからと食材を買いすぎたり、在庫があるのに同じ食材を購入したりしていませんか？

●調理のときは

みんなが食べきれる量を確認！上手に作れば環境にも家計にも GOOD！

- 買った材料を全て使うのではなく、必要な量だけ調理するのがポイントです。
- 余った食材や残ってしまった料理も別の料理にリメイクしてみましょう。



●外食のときは

食べられる量だけ注文しましょう！

- 美味しそうだからといって頼み過ぎてしまう…なんてことはありませんか？

ごみ分別アプリをご利用ください

市では、ごみ分別アプリケーション「さんあ〜る」を配信しています。

「さんあ〜る」は、スマートフォンやタブレット端末から、ごみの分け方・出し方や収集日などを手軽に確認できる無料のアプリです。

ぜひご利用ください。（通信料は利用者のご負担となります。）



さんあ〜る

※雨天時の古紙収集実施の有無も通知しています。



【インストール方法】

「Play ストア (Google Play)」や「APP Store」から、『さんあ〜る』で検索し、アプリをインストールしてください。

下記 QR コードからもダウンロードできます。

▶Android 端末の場合

※Android 要件 5.0 以上



▶iOS 端末 (iPhone 等) の場合

※iOS 9.0 以降



■主な機能：ごみ収集カレンダー、ごみ出し通知、ごみ分別検索、インフォメーション等

問い合わせ先：ごみ減量推進課 ☎ 22-7559