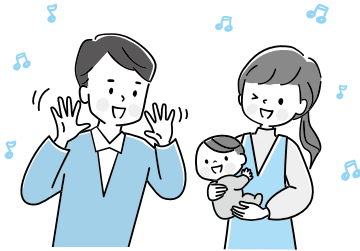


# 子育て関連情報

～笑顔と夢が広がるまち～



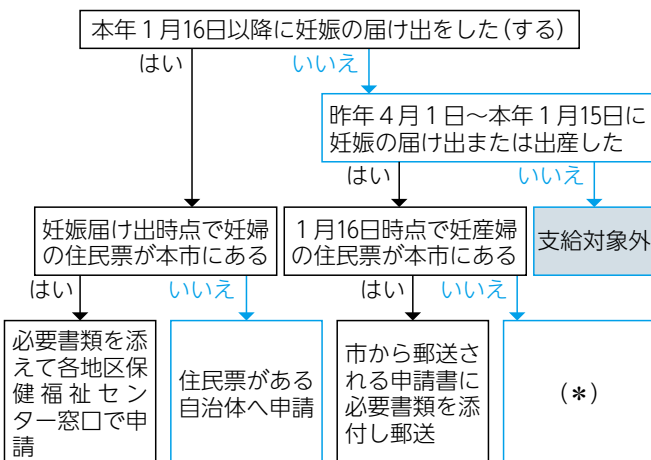
## 出産・子育て応援金を支給

こども家庭課家庭支援係 ☎27-8563

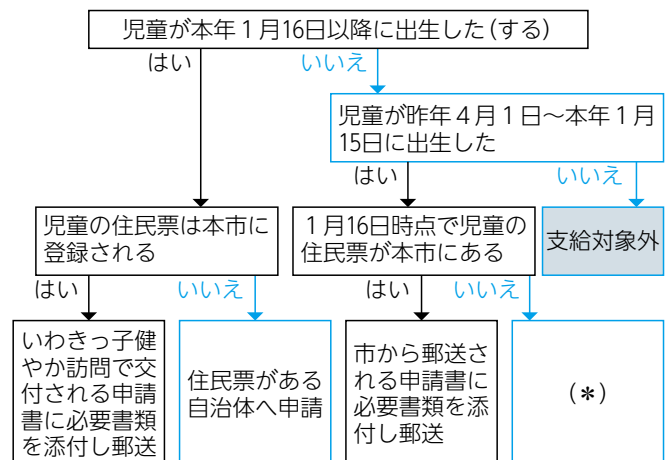
妊娠期から出産・育児までの切れ目のない支援（伴走型相談支援）を行うとともに、出産育児関連費用の負担軽減を図るため、出産・子育て応援金を支給します。

- ▶対象 昨年4月1日以降に妊娠または出生の届け出をした方で、面談やアンケートなどの伴走型相談支援を受けた方
- ▶支給額 妊婦または児童1人につき各5万円
- ▶申込期間 出産応援金は原則妊娠期間中（申請書が郵送される方は本年3月31日まで）、子育て応援金は原則出生後4カ月（申請書が郵送される方は本年3月31日まで）

### ○出産応援金フローチャート



### ○子育て応援金フローチャート



\* 1月17日以降本市に転入した方で転入前自治体で給付を受けていない場合は同課へお問い合わせください。

## 市思春期保健セミナーを開催

こども家庭課母子保健係 ☎27-8597 FAX27-8564

✉kodomokatei@city.iwaki.lg.jp

- ▶とき 3月18日(土) 13時30分～15時30分
- ▶ところ/定員 生涯学習プラザ/100人(先着順)
- ▶演題 思春期の子どもの性教育と果たすべき親の役割～子どもの人生を豊かにするための家庭での性教育～
- ▶講師 渡會睦子(東京医療保健大学教授)
- ▶申し込み方法 セミナー名・居住地区・氏名・電話番号を同課へ☎FAX✉で
- ▶申込期間 2月15日(水)～3月3日(金)

## 低所得等子育て世帯に給付金を支給

こども家庭課家庭支援係 ☎27-8563

昨年6月から実施している、ひとり親世帯や住民税均等割が非課税等の子育て世帯などに対する給付金の申請期限は2月28日(火)までです。

早めに手続きをしてください。

- ▶給付額 児童1人につき5万円
  - ▶申し込み方法 各地区保健福祉センター・支所(小名浜・内郷支所を除く)で
- ※詳しくは、市ホームページをご覧ください。