

近代の巨匠から現代の作家まで



舟越 桂《習作》2001年 サクラアートミュージアム蔵

クレパス画名作展

2023. 4/15 [Sat.] - 6/4 [Sun.]

開館時間 9:30 - 17:00

休館日 月曜日(但し5月1日は開館)

観覧料 一般 800(640)円 高・高専・大生 300(240)円 小・中生 200(160)円

※()内は、20名以上の団体割引料金

※いわき市在住の65歳以上の方、身体障害者手帳・療育手帳・精神障害者保健福祉手帳をお持ちの方は無料

※いわき市内の小・中・高・専修(高等課程)・高専生は、土曜日と日曜日のみ無料

主催:いわき市立美術館

協力:サクラアートミュージアム 株式会社サクラクレパス 株式会社ターレンスジャパン 株式会社アムス 企画協力:産経新聞社

いわき市立美術館
Iwaki City Art Museum

※新型コロナウイルス感染症の拡大状況により、展覧会や関連イベントが中止・変更となる場合があります。最新の情報は当館HPよりご確認ください。

クレパスアート



鴻池 朋子《Little Wild Things》2015年

近代の巨匠から現代の作家まで クレパス画名作展

クレパスは、1925年(大正14年)に日本で誕生した描画材料です。クレヨンとパステルの特性を兼ね備えたクレパスは、着色性が良く伸展性に優れているうえ混色も自在で、油絵具に近い表現が可能です。油絵具の入手が困難だった戦中・戦後には多くの画家たちが注目する画材となり、やがてその持ち味を生かしたオリジナルティあふれる作品が生まれていきました。

本展は、サクラアートミュージアム(大阪)のコレクションによって構成されるもので、クレパスの開発と普及に関わった画家山本鼎をはじめ、梅原龍三郎や小磯良平、岡本太郎など、大正・昭和期の巨匠たちから現代の作家に至るまで、幅広い顔ぶれによるクレパス画の名品約130点を展示します。



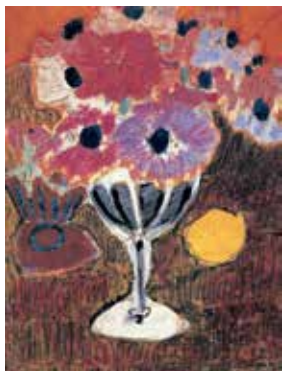
山本 鼎《西瓜》制作年不明



岡本 太郎《虫》制作年不明



入江 明日香《Premices Printaniers 春の兆し》2015年



三原 節子《花I》1940年頃 ©MIGISHI



福井 江太郎《寧》2014年



猪熊 弦一郎《二人の子ども》制作年不明
©The MIMOCA Foundation



吉原 治良《作品II》制作年不明



小磯 良平《婦人像》1951年

すべてサクラアートミュージアム蔵

会期中の催し

1. 講演会「クレパス画の魅力」

日時：4月15日〔土〕13:00～14:30
講師：清水靖子(サクラアートミュージアム主任学芸員)
会場：セミナー室
定員：40名(当日先着順。事前申込不要。)
参加費：無料

2. 映画鑑賞会「メットガラ ドレスをまとった美術館」

(原題：The First Monday in May、監督：アンドリュー・ロッシ、2016年、アメリカ、91分)
メトロポリタン美術館にセレブリティが集う一大イベント「メットガラ」と、服飾部門の展覧会が開幕するまでを追った豪華絢爛なドキュメンタリー。

日時：4月30日〔日〕13:30～15:05
会場：セミナー室
定員：40名(要事前申込) 参加費：無料
申込方法：3月28日〔火〕10:00から電話で申込受付。
先着順で定員になり次第受付終了。

3. 実技講座「子どものためのクレパス画講座」

日時：5月3日〔水・祝〕10:30～12:00
講師：清水靖子(サクラアートミュージアム主任学芸員)
会場：セミナー室 対象：小学4年生～中学3年生
定員：20名(要事前申込) 参加費：無料
申込方法：3月30日〔木〕10:00から電話で申込受付。
先着順で定員になり次第受付終了。

4. 実技講座「大人のためのクレパス画講座」

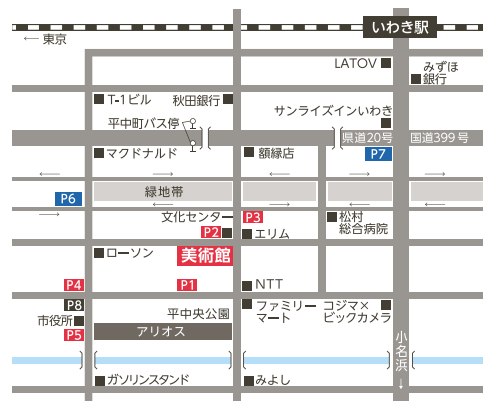
日時：5月3日〔水・祝〕13:30～15:30
講師：清水靖子(サクラアートミュージアム主任学芸員)
会場：セミナー室
対象：高校生以上
定員：20名(要事前申込)
参加費：6,900円
(クレパススペシャルセット50色セット代込み)
申込方法：3月30日〔木〕10:00から電話で申込受付。
先着順で定員になり次第受付終了。

5. スライドトーク「展覧会の見どころ」

日時：5月20日〔土〕14:00～15:00
講師：当館学芸員
会場：セミナー室
定員：40名(当日先着順。事前申込不要。)
参加費：無料

同時開催

ニューアートシーン・イン・いわき
森口美樹展 ―明日の約束―
会期：4月25日〔火〕～6月4日〔日〕
会場：1階ロビー
料金：無料



交通のご案内

- JR常磐線・磐越東線いわき駅南口より徒歩12分
- 高速バス(東京-いわき線、郡山-会津若松-いわき線、福島-いわき線) 平中町バス停より徒歩3分
- 常磐自動車道いわき中央I.C.より車で15分
- 駐車場は近隣の公共駐車場P1-P5をご利用下さい。P1 美術館(44台)、P2 文化センター(69台)、P3 エリム(19台)、P4 童子町(82台)、P5 梅本(268台)
- 有料駐車場 P6 平新川(51台)、P7 平十五町目(131台)は、美術館利用の場合、最大3時間までの駐車券を1階受付にてお渡します。
- 市役所駐車場 P8(240台)は、土日祝日は一般開放しています。

いわき市立美術館
Iwaki City Art Museum

〒970-8026 福島県いわき市平字堂根町4-4
TEL. 0246-25-1111 FAX. 0246-25-1115
URL <https://www.city.iwaki.lg.jp/artmuseum.html>

