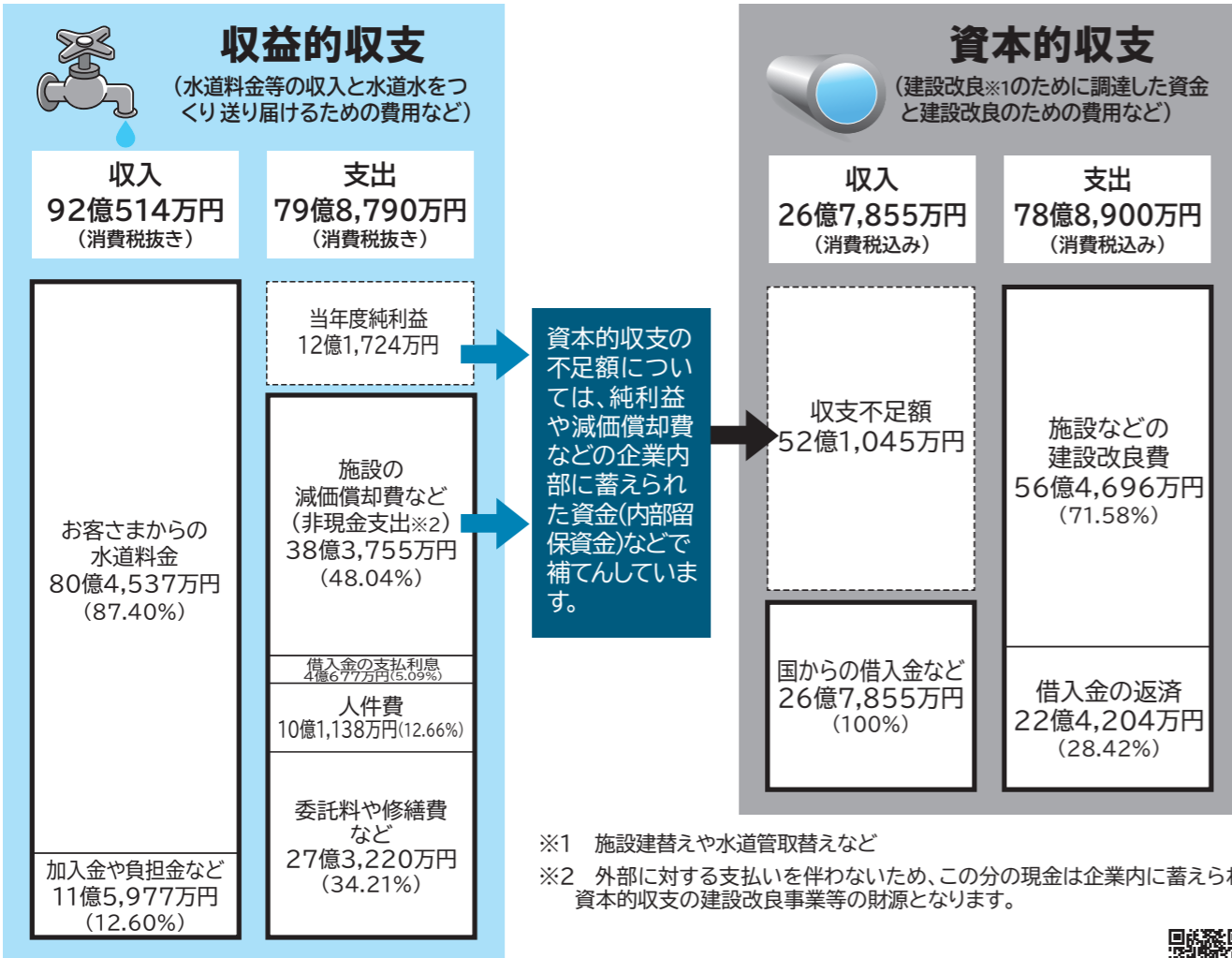


お客さまからいただいた水道料金は、このように使いました。

# 令和3年度 水道事業会計決算のあらまし

水道局では、お客さまからいただいた水道料金を主な財源として、「独立採算の原則」のもと、効率的な事業運営に努めています。令和3年度の決算が市議会で認定されましたので、その内容についてお知らせします。

▶ 水道事業は、「収益的収支」と「資本的収支」の2本建ての会計になっています。



## ● 純利益は約12億1,724万円

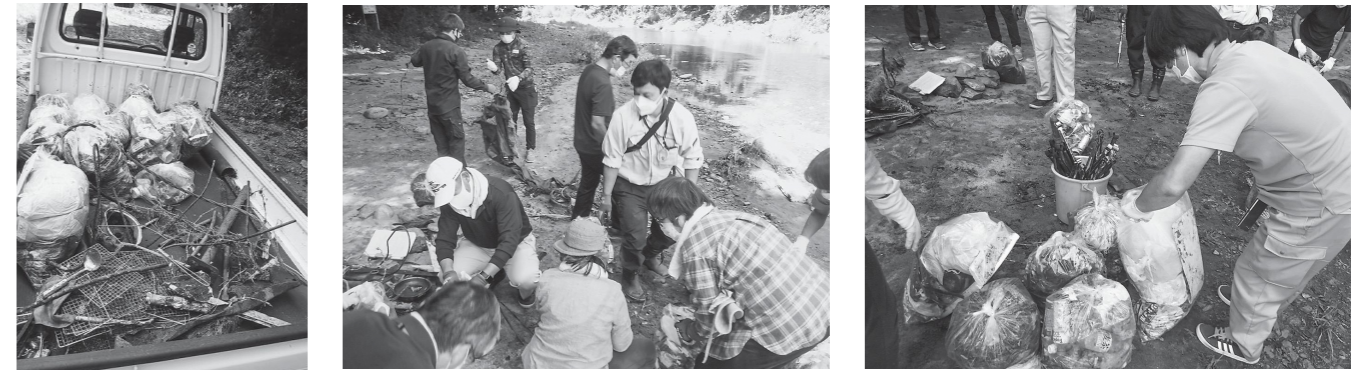
令和3年度の純利益は、水道料金収入が減少したことや、計画的に古くなった水道管などをより多く取り替えたために減価償却費などの支出が増加したことから、前年度の純利益約18億6,350万円より約6億4,626万円少ない約12億1,724万円となりました。

決算について、詳しくは水道局ホームページでご確認ください。



お問い合わせ 経営戦略課 財務係 TEL 22-9313

# ごみ袋13超 きれいになりました、鮫川河川敷



9月30日(金)、水道水源の一つである鮫川の柿の沢発電所近くの河川敷で清掃活動(ごみ拾い)を行いました。当日は天候に恵まれ、秋晴れで清々しい空気のなか、市内全域からご応募いただいたボランティア18名の皆さんと、13袋を超える量のごみを集めることができ、河川敷はとてもきれいになりました。ご参加いただいた皆さん、ありがとうございました。清掃活動は、新型コロナウイルス感染症感染対策を十分にしながら行いました。

## 水道水源保護地域内にお住まいの皆さんへ

### いわき市水道水源水質保全促進事業補助金交付制度のお知らせ

水道局では、水道水源となる河川の水質汚濁を防止し、今後も安全で良質な水道水をお届けするため、水道水源保護地域内にお住まいの方に対し、次のとおり補助金を交付しています。なお、毎年度、予算額に達した時点で受付を終了しますので、ご了承ください。

### 水道水源保護地域内にお住まいの方で次の場合に補助金の交付対象となります。

#### ▶ 合併処理浄化槽に切り替える場合

水道水源保護地域内の住宅で、既存の単独処理浄化槽またはくみ取り便槽の使用を止め、新たに合併処理浄化槽(処理対象人数10人以下のもの)を設置する場合で、いわき市浄化槽整備事業補助金またはいわき市浄化槽復興整備事業補助金(切り替えのみ)の交付決定を受けた方。

#### ▶ 農業集落排水事業に加入する場合

水道水源保護地域内で実施する農業集落排水事業において、住宅の排水設備を農業集落排水処理施設に接続する工事を行う方。

水道水源保護地域や申請期限、補助率については事前に浄水課庶務係へお問い合わせください。

お問い合わせ 浄水課 庶務係 TEL 22-9319

