

お知らせ Information

いわき市民コミュニティ放送 (76.2MHz)

▶市政情報番組「いわきWith」

毎週月曜日 19:00~19:30

毎週金曜日 13:00~13:30 (再放送)

毎週土曜日 8:30~9:00 (再放送)

▶GOOD DAY いわき プラス

月~金曜日 7:45~/12:10~ (再放送)

※アプリ「FM聴 for FMいわき」[Listen Radio] から聴くことができます。

ラジオ福島 (1431KHz・90.2MHz)

市政情報番組 毎週土曜日 8:55~

市政だより

福島放送 12月10日(土) 11:40~

1月14日(土) 11:40~

福島中央テレビ 12月17日(土) 9:25~

福島テレビ 12月18日(日) 13:55~

テレビユー福島 12月24日(土) 9:25~

ひと!まち!いわき!!

福島中央テレビ 12月24日(土) 16:55~

※放映日時は変更となる場合があります。

今月の納期 (納期限12月26日(月))

固定資産税・都市計画税	第3期
国民健康保険税	第6期
介護保険料 (第1号被保険者)	第6期
下水道事業受益者負担金	第3期
後期高齢者医療保険料 (※)	第5期

(※納期限は来年1月4日(水)となります)

いわき市の人口と面積	人口	325,425人 (-305)
	男	159,782人 (-135)
	女	165,643人 (-170)
	世帯数	141,562世帯 (-59)
	面積	1,232.51km ²
	令和4年11月1日現在 / (前月比)	

※新型コロナウイルス感染症の影響により、中止・変更となる場合がありますので、事前に各担当へお問い合わせください。



案内

新春市民交歓会を開催

秘書課 ☎22・7400

日 来年1月5日(水) 16時~

17時

所 パレスいわや

定 350人 (先着順・要事前申し込み)

申 往復ハガキの往信欄に参加人数(1枚で2人まで、また、1団体・事業所につき原則2人まで申し込み可)・氏名・電話番号を記入し、返信欄に代表者の宛先を明記して、〒970-8686 秘書課へ

※12月19日(月)必着
※新型コロナウイルス感染拡大防止のため、飲食は行いません。

宝くじの助成金で整備した備品の利用を

地域振興課地域振興係

☎22・7414

(一財)自治総合センターでは、地域コミュニティ活動の健全な発展と宝くじの社会貢献広報を目的に「コミュニティ助成事業」を実施しています。本年度は、次の地区に、物置などが助成されました。
・小久区Ⅱ物置、除草剤噴霧器、ついたて、高圧洗

都市計画の変更案を縦覧

都市計画課計画係

☎22・7511

日 12月12日(月)~26日(月) 変更する案
内 いわき都市計画道路を変更する案、いわき都市計画第一種市街地再開発事業を

(土・日曜日を除く)
時 8時30分~17時15分
所 同課
※詳しくは、同課へ。

ウォームビズに取り組もう

環境企画課環境企画係 ☎22-7528

地球温暖化を防止するため、一人一人が普段から温暖化対策を意識したCOOL CHOICE (賢い選択) を行いましょう。

寒くなるこれからの季節は、暖房時の室温を20度程度にし、快適に過ごすライフスタイル「ウォームビズ」に取り組んでみましょう。

県民手帳を頒布

政策企画課統計分析係
 ☎22-7411

県や県内市町村の最新統計資料、日常生活に役立つ情報などを掲載しています。
 料①横野版・カレンダー版
 ②B6版
 ③A5版
 ④A4版
 ⑤A3版
 ⑥A2版
 ⑦A1版
 ⑧B5版
 ⑨B6版
 ⑩B7版
 ⑪B8版
 ⑫B9版
 ⑬B10版
 ⑭B11版
 ⑮B12版
 ⑯B13版
 ⑰B14版
 ⑱B15版
 ⑲B16版
 ⑳B17版
 ㉑B18版
 ㉒B19版
 ㉓B20版
 ㉔B21版
 ㉕B22版
 ㉖B23版
 ㉗B24版
 ㉘B25版
 ㉙B26版
 ㉚B27版
 ㉛B28版
 ㉜B29版
 ㉝B30版
 ㉞B31版
 ㉟B32版
 ㊱B33版
 ㊲B34版
 ㊳B35版
 ㊴B36版
 ㊵B37版
 ㊶B38版
 ㊷B39版
 ㊸B40版
 ㊹B41版
 ㊺B42版
 ㊻B43版
 ㊼B44版
 ㊽B45版
 ㊾B46版
 ㊿B47版
 ㉑B48版
 ㉒B49版
 ㉓B50版
 ㉔B51版
 ㉕B52版
 ㉖B53版
 ㉗B54版
 ㉘B55版
 ㉙B56版
 ㉚B57版
 ㉛B58版
 ㉜B59版
 ㉝B60版
 ㉞B61版
 ㉟B62版
 ㊱B63版
 ㊲B64版
 ㊳B65版
 ㊴B66版
 ㊵B67版
 ㊶B68版
 ㊷B69版
 ㊸B70版
 ㊹B71版
 ㊺B72版
 ㊻B73版
 ㊼B74版
 ㊽B75版
 ㊾B76版
 ㊿B77版
 ㉑B78版
 ㉒B79版
 ㉓B80版
 ㉔B81版
 ㉕B82版
 ㉖B83版
 ㉗B84版
 ㉘B85版
 ㉙B86版
 ㉚B87版
 ㉛B88版
 ㉜B89版
 ㉝B90版
 ㉞B91版
 ㉟B92版
 ㊱B93版
 ㊲B94版
 ㊳B95版
 ㊴B96版
 ㊵B97版
 ㊶B98版
 ㊷B99版
 ㊸B100版

甲 同課、各支所で
 期 来年2月24日(金)

第3回市書道展、
 第44回市中学校書道展
 を開催

学校教育課指導係
 ☎22-7542
 日 12月9日(金)～11日(日)

広報いわきのアンケートに協力を

広報広聴課広報係
 ☎22-7402

市民の皆さんが求める市政情報を調査し、各種広報媒体の発信方法を見直すため、広報いわきを中心とした広報媒体に関するアンケートを行っています。市ホームページまたは二次元コードから回答できますので、ぜひ協力をお願いします。
 ※回答にはインターネット環境が必要です。
 期 来年1月3日(火)



時 9時～17時(最終日は15時まで)
 所 市文化センター



募集

市シルバーハビリティ操3級指導士養成講座などの受講者

地域包括ケア推進課事業推進係 ☎27-8575
 ○市シルバーハビリティ操3級指導士養成講座
 日 来年1月6日(金)・11日(水)
 時 13時～16時30分
 所 総合保健福祉センター
 対 市内に居住し、全日程を受講できる方
 定 10人(先着順)
 申 12月15日(木)から二チイ学館いわき支店へ電話(☎21-7898)またはファクス(☎21-7931)で
 ○さきがけ!男の料理塾
 日 来年1月18日(土)～3月8日(水)曜日(全8回)
 時 10時～13時(3月1日は10時～正午)
 所 常磐公民館
 対 65歳以上の市内居住者で、過去に同講座を受講したことがない男性
 料 3千円(3月8日は材料費別途)
 定 8人(先着順)

時 13時30分～16時30分
 所 総合保健福祉センター
 対 市内に居住し、全日程を受講できる方
 定 8人(先着順)
 申 12月15日(木)8時30分から同課へ☎で

生活援助サービス従事者養成研修
 日 来年1月12日(木)・17日(火)
 時 9時30分～15時30分
 所 総合保健福祉センター
 対 市内に居住し、全日程を受講できる方
 定 10人(先着順)
 申 12月15日(木)から二チイ学館いわき支店へ電話(☎21-7898)またはファクス(☎21-7931)で

12月4日から10日までは人権週間です

市民生活課市民生活係 ☎22-7446
 人権週間に限らず、電話相談を実施しています。秘密は守られますので、気軽に相談してください。
 みんなの人権110番 (☎0570-003-110)
 子どもの人権110番 (☎0120-007-110)
 女性の人権ホットライン (☎0570-070-810)
 ※相談時間は年末年始を除く月～金曜日の、8時30分～17時15分。



申 12月15日(木)から同課へ☎で

指定校推薦・推薦・
 一般入試の受験者
 コンピュータ・カレッジ

☎56-0711
 FAX 56-0751
 info@iwaki-cc.ac.jp

試 来年1月26日(木)
 対 社会人経験のある方、高卒・大卒後就労していない方、大学・短大・専門学校中退または卒業見込みの方
 期 12月15日(木)～来年1月20日(金)
 申 FAX ☎で
 ※社会人を対象とした試験も随時実施しています。

生涯学習プラザ
 市民講座の受講者

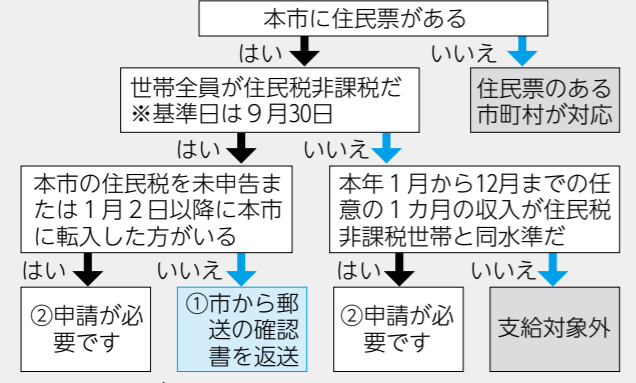
☎37-8888
 FAX 22-5555
 info@isgp.jp

日 ①目指せ!街の歴史案内リターンズ 来年1月7日・14日・28日、2月4日・11日・18日の土曜日(全6回) ②七宝でつく



電気・ガス・食料品等価格高騰緊急支援
 給付金を支給

保健福祉課地域福祉推進係 ☎22-7450
 電気やガス・食料品などの価格高騰による家計への負担増を踏まえ、低所得者世帯を対象に、緊急支援給付金を支給します。
 ○フローチャート



申 ①=市が郵送する確認書に必要事項を記入し、同封の返信用封筒で ②=マイナンバーや運転免許証などの本人確認書類と振り込みを希望する金融機関の通帳の写しなどを持参して、市役所本庁舎2階特設窓口、小名浜・勿来・常磐・内郷支所で
 支 1世帯当たり50,000円
 期 来年1月31日(火)
 ※支給要件や必要書類など詳しくは市コールセンター(☎0120-100-944)へ。

いわき共同高等職業
 訓練校の令和5年度
 訓練生

☎36-2631
 内 木造建築科(3年)、建築設計科(2年)、左官タイル施工科(3年)
 対 市内事業所の従業員や見習生
 申 FAX ☎で
 期 来年2月28日(火)

ラザへ(窓口・申し込みフォーム・FAX可)
 期 12月20日(火)消印有効

お知らせ

お知らせ

リサイクル教室の参加者など

リサイクルの家
 ☎56・3651
 ○リサイクル教室の参加者
 ①リサイクル木工Ⅱ来年1月12日(木) ②新聞紙でエコバッグⅡ来年1月17日(火) ③空き瓶でサンドブラストⅡ来年1月21日(土) ④トールペイントでエコバッグⅡ

グⅡ来年1月26日(木)
 ①④Ⅱ9時～11時30分
 ②Ⅱ9時30分～11時30分
 ③Ⅱ9時～正午
 ④Ⅱ10時～11時
 (いずれも応募多数時抽選)
 ①Ⅱ5人 ②③④Ⅱ10人
 料①②③Ⅱ無料 ④Ⅱ1500円
 申往復ハガキの往信欄に教室名・住所・氏名・年齢・電話番号を記入し、返信欄

お知らせ

募集 応急手当普及講習などの受講者

消防本部警防課救急係 ☎23-7061

○応急手当普及講習

日①消防本部=来年1月15日(日)、5月21日(日)、9月17日(日)
 ②勿来消防署=来年3月19日(日) ③常磐消防署=来年7月16日(日) ④小名浜消防署=来年11月19日(日)
 時9時～正午

○応急手当ステップアップ講習

日来年2月19日(日)、4月16日(日)、6月18日(日)、8月20日(日)、10月15日(日)、12月17日(日)
 時/所10時～正午/消防本部

○案内(共通)

内心肺蘇生法、AEDの使用法、止血法の実技
 定10人(先着順)
 申12月15日(木)から各開催日の5日前までに、各消防署に備え付けの申込書(市ホームページからも入手可)に記入し、同課または各消防署へ提出

に自分の宛先を明記して、〒972-8337 渡辺町中釜戸字大石沢24-1 クリンピーの家へ
 期12月20日(火)必着
 ○修理再生品を提供
 日来年1月14日(土) 10時抽選
 料自転車Ⅱ2千円、家具Ⅱ3千円
 申来年1月13日(金)までに同施設窓口で

フラワーセンター 各種教室の受講者

☎22-5667

日①ペーパークイリングで干支作りⅡ来年1月7日(土)
 ②リースプレートアレンジメントⅡ来年1月15日(日)
 ③ガラスで作るひな飾りⅡ来年1月15日(日) ④ハート型リースⅡ来年1月21日(土)
 ⑤春に向けたバラの手入れ講座Ⅱ来年1月22日(日) ⑥はんことステンシルで手作り作りⅡ来年1月28日(土)
 時①②④⑥Ⅱ10時～正午 ③⑤Ⅱ13時30分～15時30分 ⑦Ⅱ9時30分～正午
 定①Ⅱ8人 ②③④⑥Ⅱ10人 ⑤Ⅱ30人(いずれも先着順)

相談



住まいの復興給付金申請相談会

住まいの復興給付金事務局コールセンター ☎120-250-460
 日12月16日(金) 11時～15時30分
 対東日本大震災で住宅に被害を受けた方
 所市役所本庁舎1階



着順)
 料①②③④Ⅱ2千円 ⑤Ⅱ500円 ⑥Ⅱ1200円
 ※③の作品は後日お渡しとなります。
 申12月15日(木)9時から窓口で

休日納税相談

税務課徴収企画係

日12月18日(日) 9時～16時
 所同課、各税務事務所
 内税の納付や納付方法の相談、納付書を紛失した際の再発行など
 ※随時、相談を受け付けていますので、まずは電話で相談してください。

特設人権相談

市民生活課市民生活係

日12月7日(水) 10時～15時
 所産業創造館、神谷・小名浜・植田・常磐・内郷・三和・田人・川前公民館
 申事前に福島地方方法務局いわき支局へ電話(☎23-1651)で



空き家の改修支援に関する事前相談

住まい政策課空き家対策係

☎22-7593
 空き家を地域コミュニティの再生などのために「公益的施設」へ改修する際の工事費の一部を補助する制度の、事前相談をお受けします。
 日祝日を除く月～金曜日
 対令和6年度に空き家の改修を予定している方
 申同課へ☎か窓口で
 期来年3月31日(金)

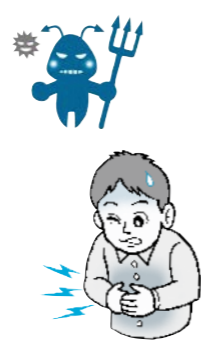
保健



ウイルス感染に注意を

保健所総務課感染症対策係 ☎27-8595
 ○新型コロナウイルス・インフルエンザの同時流行に注意を
 予①予防接種を受ける ②小まめに手を洗う ③マスクを正しく着用 ④三密(密閉空間・密集場所・密接場面)を避ける ⑤室内を適度な湿度に保つ ⑥定

期的に換気をする ⑦十分な栄養とバランスの良い食事を取る
 ○ノロウイルスによる感染性胃腸炎に注意を
 予①貝類はなるべく生食を避け、十分に加熱する ②トイレの後や調理前には入念に手を洗う ③体調不良のときは、早めに医療機関を受診する



医療従事者の届出票の提出を

保健所総務課総務係 ☎27-8555

医療に従事する方は、医師法などの関係法律により、2年に1度、住所や従事先などを記載した届出票の提出が義務付けられています。12月から届出票を医療機関などに郵送しますので、12月31日現在の状況で必ず同課へ提出してください。

対①本市に居住または就業し、日本の医籍・歯科医籍・薬剤師名簿に登録されている医師・歯科医師・薬剤師(現在従事していない方を含む) ②本市に就業している保健師・助産師・看護師・准看護師・歯科衛生士・歯科技工士
 期来年1月16日(月)

募集 令和5年度市潮学生寮の入寮生

教育政策課総務係 ☎22-7540

所神奈川県川崎市多摩区三田二丁目1-19(小田急線生田駅下車徒歩5分)

対①大学・短大・専修学校(修業年限2年以上の専門課程に限る)に在学中か入学見込みの男性(通信教育を除く) ②本県出身者または本市にゆかりのある方

定11人程度(応募多数時選考)

料①入寮金=31,500円 ②寮費(食材費、電気料込み)=月額49,300円

申同課、各支所・高校などに備え付けの入寮願書(市ホームページからも入手可)に必要な書類を添えて、同課へ持参提出

期12月12日(月)～来年1月27日(金)

日とき 時時間 申申し込み方法 対対象 定定員 所ところ
 期申込期間・期限 内内容 試試験日



心の健康相談などを開催
 保健所地域保健課精神保健係 ☎27・8557
 ○心の健康相談
 日12月20日(火)、来年1月10日(火)
 時13時15分～16時30分
 申事前に同課へ☎か窓口で
 ○ひきこもり家族教室
 日来年1月13日(金)
 時10時～11時(1回目)、13時30分～14時30分(2回目)
 目
 対ひきこもりの悩みを抱える家族
 定各20人程度
 申開催日の1週間前までに同課へ☎か窓口で
 ○案内(共通)
 所総合保健福祉センター

市民意見募集 いわき都市圏総合交通戦略(素案) 市地域公共交通計画(素案)

都市計画課計画係 ☎22-7511 FAX24-4306
 ✉toshikeikaku@city.iwaki.lg.jp

市では、将来にわたり持続可能な都市づくりを都市交通の面から推進するため、同戦略・計画を策定します。今回、同戦略・計画素案への意見を市民の皆さんから募集します。資料は市ホームページや同課、各支所の情報公開コーナーで12月12日(月)から公開します。

申任意の様式に意見・住所・氏名・電話番号を記入し、〒970-8686 都市計画課へ(直接持参・FAX可)

期12月12日(月)～26日(月)消印有効
 ※提出された方の個人名などは公表しません。匿名は不可。

来年4月採用予定の市職員医療職採用候補者試験(有資格者)を実施

医療センター事務局総務課職員係 ☎26-3177

内募集職種/採用予定人数
 ①看護師・助産師/若干名 ②言語聴覚士/若干名

試来年2月4日(土)

所医療センター

申市ホームページに掲載の申込書に必要事項を記入し、〒973-8555 医療センター事務局総務課へ

期12月19日(月)～来年1月18日(水)消印有効

アリオス主催・共催 公演チケット発売開始のお知らせ

アリオスチケットセンター ☎22-5800

公演名	とき	料金	予約開始
音楽の隠れ家inいわき2023大塚直哉 チェンバロ・コンサート「銀の鈴を 振るがごとくvol.2」	来年 3/18(土) 18時30分～	全席自由=1,500円(65歳以上の方は1,000円、高校生以下は500円) ※3歳以下膝上鑑賞無料。	12/17(土) 10時～
アリオス☆子どもの弦学校/大人の弦学校 スプリング・コンサート発表会&講師コンサート	来年 3/26(日) 14時～	全席自由=1,500円(高校生以下は無料) ※要事前申し込み。	12/17(土) 10時～
スターダスト☆レビュー ツアー2022～24「ブギウギワン ダー☆レビュー」	来年 4/2(日) 17時～	全席指定=7,800円	来年 1/14(土) 10時～

▶購入方法 ①電話予約 ②インターネット予約 ③窓口販売(発売2日目から取り扱い)

お知らせ