



いわき市

いわき市・いわき市医師会・いわき市病院協議会による 共同記者会見

令和4年8月7日

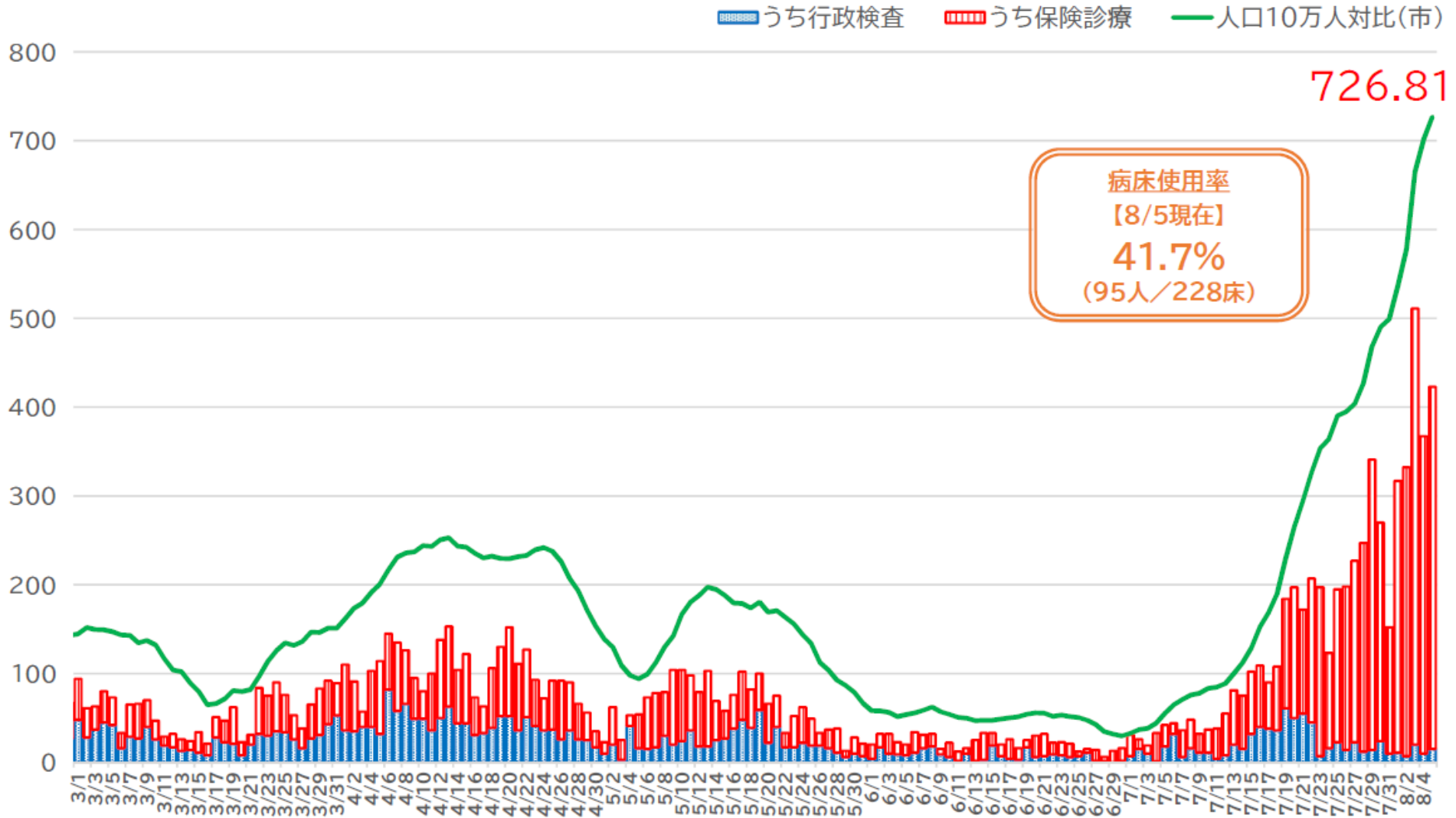


いわき市

案件

新型コロナウイルス感染症の感染状況等について

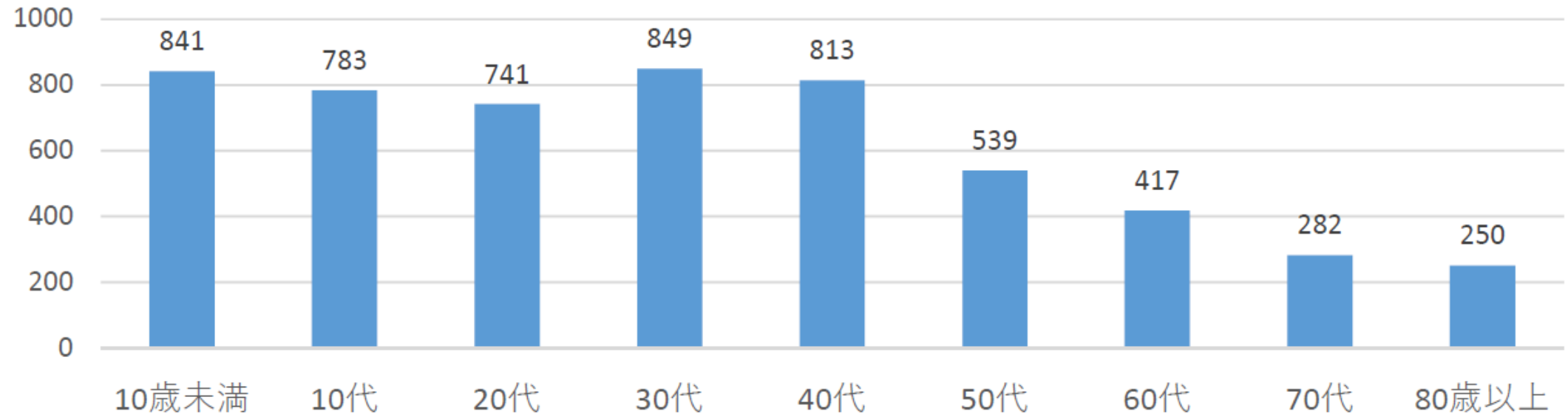
新規感染者数と人口10万人対比の推移



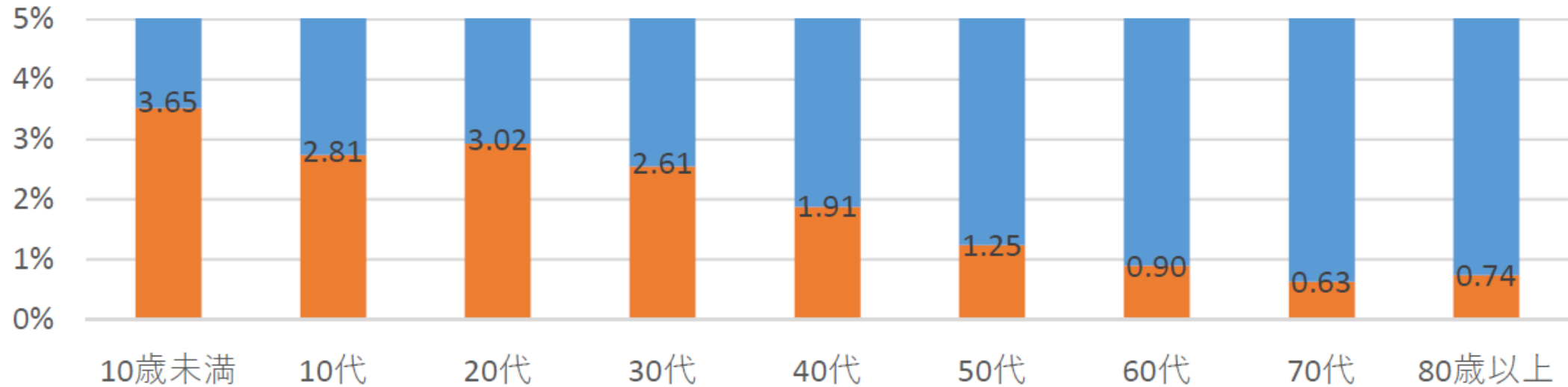
直近2週間の状況

陽性判明日	7/23	7/24	7/25	7/26	7/27	7/28	7/29	7/30	7/31	8/1	8/2	8/3	8/4	8/5
陽性者数	197	123	195	198	227	247	341	270	152	317	332	511	367	423
うち行政検査	7	16	23	14	23	12	14	24	10	11	7	20	10	15
うち保険診療	190	107	172	184	204	235	327	246	142	306	325	491	357	408

年代別感染者数(7/6~8/5)



年代別の感染率 (7/6~8/5)

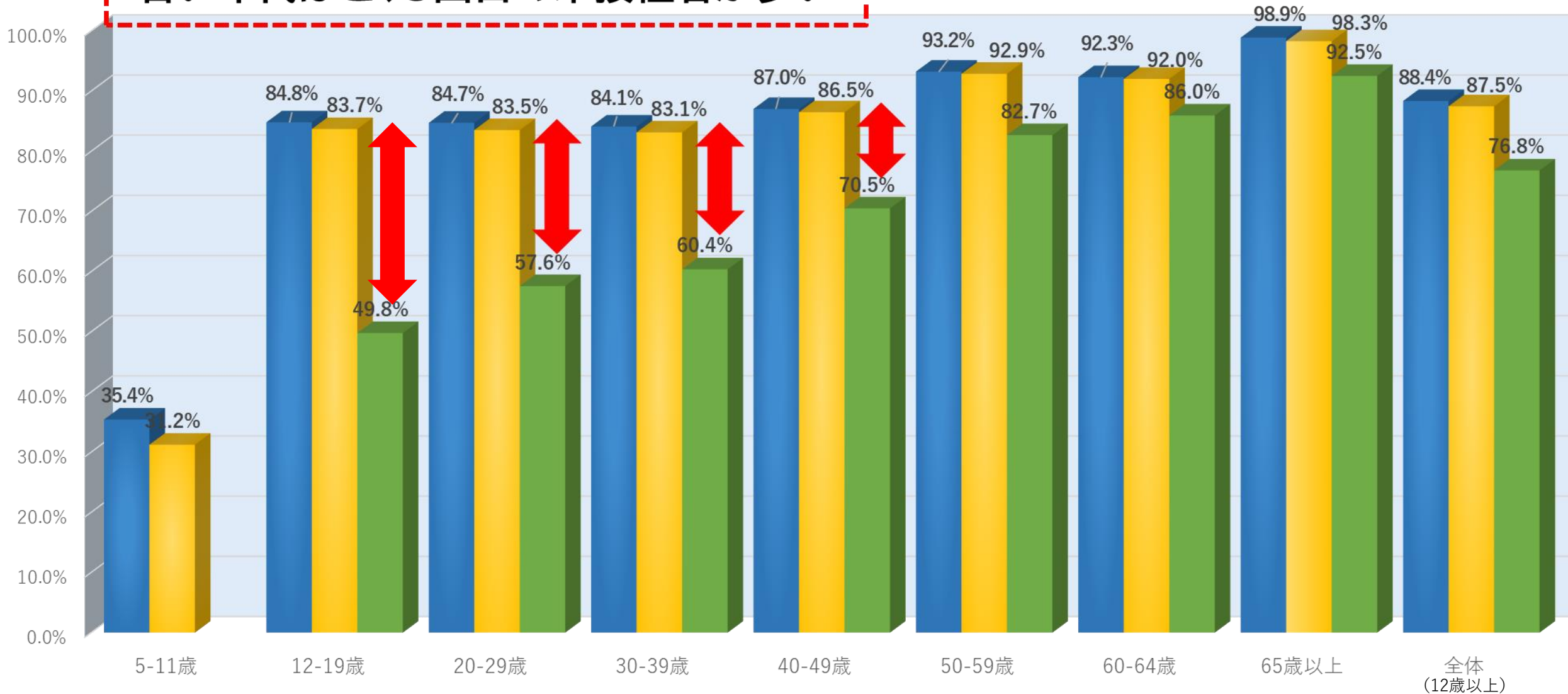


※対R4.4.1人口 (年齢不詳除く)

新型コロナウイルスワクチン年代別接種率 (8月4日現在)

若い年代ほど、3回目の未接種者が多い

■ 1回目接種率 ■ 2回目接種率 ■ 3回目接種率



新型コロナウイルスワクチン4回目接種人数 (8月4日現在)

