



いわき市の公共施設等の「どうする?」「どうなる?」をお伝える



ふらラボ ニュース 第3号

発行 2022年6月13日(月)
いわき市施設マネジメント課
☎22-7408 内線2422~2424

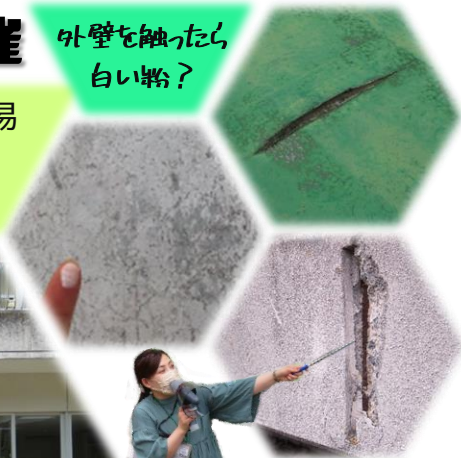
簡易劣化度診断研修会を開催

5月18日、26日に庁内で施設管理を担当する職員を対象に「簡易劣化度診断研修会」を開催しました。座学講習はWEBで行い、実地研修は3月に廃園となった旧湯本第三幼稚園で行いました。

建物を快適に安全に使い続けるには日常的に点検を行い、早めに対処することが重要です。

照明がぐらぐらしていませんか?
放置したら危なくありませんか?

外壁を触ったら
白い粉?



鉄筋が露出していませんか?
外壁を触ったら白い粉が手についた!!
塗替えのサインです。
雨水を弾く塗膜が失われています。外壁躯体を守るため塗装しましょう。

照明が
外れてる!



腐食?
穴がぬいてる!



天井にシミ?



保安

事後保安

予防保安

保安は不具合が発生してから対応を検討する「事後保安」と劣化度診断のような点検を行い、不具合が発生する前に対応する「予防保安」に分類されます。建物を良い状態に保ち、長く使用するためには予防保全型の管理が求められます。

予防保全とは…



2022年7月中旬頃 次号発行予定!

