

お知らせ します

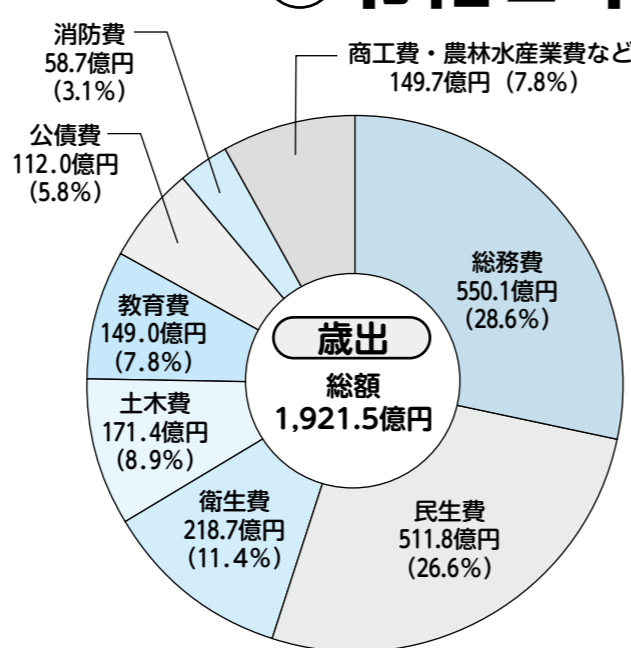
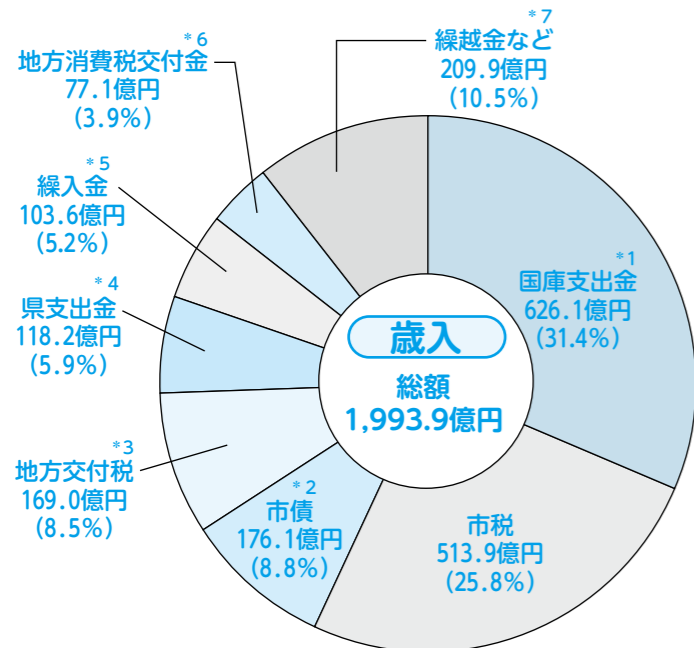


市の家計簿

市では「いわき市財政状況の作成及び公表に関する条例」に基づき、財政状況を明らかにするため、①令和2年度決算のあらましと、②令和3年度予算上半期（4月1日～9月30日）の執行状況を作成・公表しています。
今月号では、公表している内容の概要をお知らせします。

※表示単位未満を四捨五入しているため、積み上げが合計と一致しない場合があります。

①令和2年度 決算のあらまし



- *1 特定の目的のために国から交付されるお金
- *2 市が行う大規模な建設工事や災害復旧事業などに認められる借入金
- *3 一定水準の行政サービスを提供するために国から交付されるお金（震災からの復旧・復興分を含む）

- *4 特定の目的のために県から交付されるお金
- *5 各種基金などから繰り入れるお金
- *6 国で集めた地方消費税を各都道府県で清算し交付されるお金
- *7 前年度の会計から持ち越されたお金

一般会計

福祉や教育、土木など市の一般的な事業の大部分を経理する会計

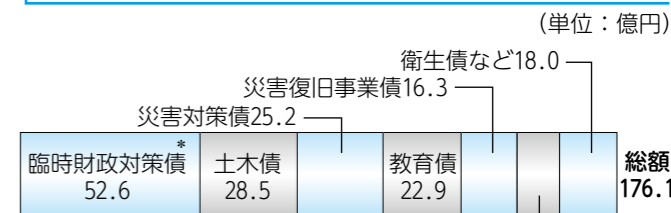
令和2年度の一般会計決算額は、歳入総額が1,993億9,071万円（対前年度比22.0%増）、歳出総額1,921億4,748万円（対前年度比22.9%増）でした。このうち、令和3年度へ繰り越した事業に充当した財源を差し引いた実質的な収支は、45億9,555万円の黒字となりました。

歳出の主な事業と費用

区分	事業内容	事業費 (億円)
総務費	特別定額給付金給付事業費	320.6
	生活保護費	70.9
民生費	障害福祉サービス事業費	63.8
	児童手当給付費	48.9
	療養給付費負担金	34.1
	私立保育所施設型給付費	30.6
	認定こども園施設型給付費	22.3
衛生費	ごみ収集処理費	111.4
	病院事業費	30.1
土木費	下水道事業費	37.3
	橋りょう長寿命化事業費	5.4
消防費	消防車両整備事業費	7.6
教育費	小・中学校空調設備設置事業費	25.8

市債 使い道

市債を活用して整備した道路などは、皆さんが将来にわたり利用するものですので、返済は次の世代の方々にも負担してもらうという考えに基づいています。



* 地方一般財源の不足に対応するため、地方財政法の特例として発行される地方債

市債を活用した主な事業

区分	事業内容
土木債	道路新設改良事業、河川改良事業
教育債	小・中学校空調設備設置事業
消防債	消防車両整備事業
衛生債	上水道事業

市民1人当たりの市民サービス

総務費 166,302円 市税・戸籍・選挙など	民生費 154,715円 児童や高齢者、障がい者福祉など	衛生費 66,113円 各種検診や予防接種、ごみ収集処理など	土木費 51,809円 道路や住宅、公園の整備など	サービス額 市民1人当たり 580,883円 155,345円 ※令和3年4月1日現在の人口330,785人で算出。
教育費 45,056円 学校教育や文化・スポーツ振興など	公債費 33,873円 借入金（市債）の返済など	消防費 17,758円 消防・水防、救助活動など	農工商費 16,071円 農工商や観光の振興など	
		農林水産業費 15,761円 農業や漁業、林業の振興など	災害復旧費・議会費など 13,425円 被災した施設の復旧、市議会運営など	

復興交付金を活用した主な事業

事業内容	復興交付金 (億円)
災害公営住宅家賃低廉化事業	9.6
復旧・復興事業に伴う道路補修事業（平）	2.4
復旧・復興事業に伴う道路補修事業（四倉）	1.2
復旧・復興事業に伴う道路補修事業（久之浜）	1.0
東日本大震災特別家賃低減事業など	3.0
合計	17.2

復興基金を活用した主な事業

事業内容	復興基金 (億円)
自転車道路網整備事業	1.8
津波被災住宅再建事業	1.4
合計	3.2



特別会計

国民健康保険事業など特定の事業を行う場合、特定の歳入（国民健康保険税など）をもって特定の歳出（医療費など）に充てる会計

(単位：億円)

会計名	収入済額	支出済額	差引額
国民健康保険事業	290.3	288.7	1.6
後期高齢者医療	40.4	40.4	0.0
介護保険	318.2	312.7	5.5
母子父子寡婦福祉資金貸付金	1.5	1.1	0.4
土地区画整理事業	15.9	14.8	1.1
卸売市場事業	3.4	3.4	0.0
競輪事業	230.3	222.0	8.3
財産区（6財産区）	2.2	1.8	0.4
合計	902.3	885.0	17.3

企業会計

地方公営企業法の適用を受ける公営企業の会計

資本的収支の不足額は、損益勘定留保資金などにより補てんしています。

(単位：億円)

会計名	収益的収支 ^{*2}			資本的収支 ^{*3}		
	収入	支出	差引	収入	支出	差引
水道事業	105.7	82.4	23.3	30.0	86.6	▲56.6
病院事業	248.4	237.1	11.3	33.9	45.1	▲11.2
下水道事業	85.4	79.2	6.2	55.2	83.4	▲28.2
地域汚水処理事業	1.6	1.4	0.2	0.0	0.0	0.0
農業集落排水事業	2.9	2.8	0.1	1.4	2.4	▲1.0
合計	444.0	402.9	41.1	120.5	217.5	▲96.9

*1 減価償却費や資産減耗費など、現金支出を必要としないものを費用に計上することによって、企業内部に留保される金額

*2 1事業年度の経営活動により、発生が予定される収益とその費用

*3 将来の経営活動に備える建設改良や建設改良の企業債償還金などの支出と、その財源収入

新型コロナウイルス感染症とインフルエンザの同時流行に備えましょう

○お問い合わせ
保健所総務課感染症対策係 ☎27-8595

～感染症対策への協力をお願いします～

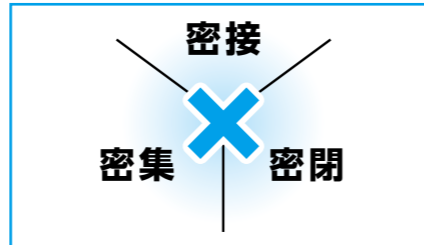
これからの季節は、インフルエンザが流行する時期です。今年も新型コロナウイルス感染症との同時流行が懸念されています。正しい予防法で「かからない」「うつさない」を心掛け、十分に気を付けましょう。



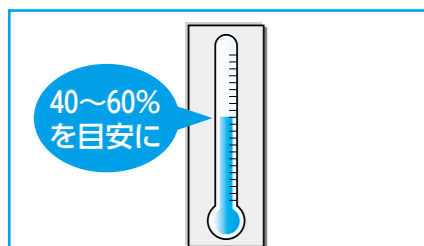
流行する前にインフルエンザワクチンを接種しましょう



小まめな手洗い、手指の消毒を心掛けましょう



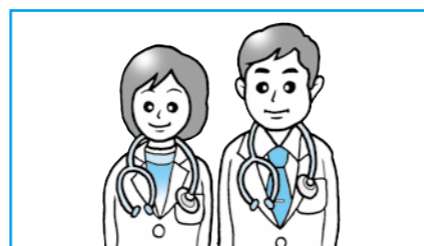
三密（密閉空間・密集場所・密接場面）を避けましょう



室内は適度な湿度を保ちましょう



十分な休養とバランスの良い食事を心掛け、免疫力を高めましょう



発熱などの症状がある場合は、まずはかかりつけ医へ相談しましょう

▶正しくマスクを着用しましょう

鼻と口の両方を確実に覆い、隙間がないように着用しましょう。また、ウレタンマスクや布マスクよりも予防効果の高い不織布マスクの着用をお勧めします。

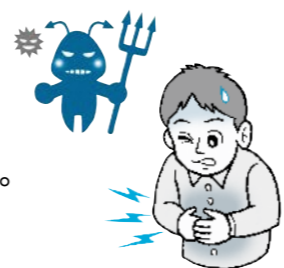


ノロウイルスによる感染性胃腸炎に注意！

秋から冬にかけてノロウイルスによる感染性胃腸炎が流行します。幼児や高齢者など抵抗力の弱い方が感染すると重症化することがありますので、注意しましょう。

主な症状 1～2日の潜伏期の後、吐き気や嘔吐、腹痛、下痢、発熱などを生じますが、風邪に似た症状が出る場合もあります。

予防法 貝類はなるべく生食を避け、十分に加熱してから食べましょう。また、トイレの後や調理前には入念に手を洗い、体調不良を感じたときは、早めに医療機関を受診しましょう。



②令和3年度予算上半期の執行状況

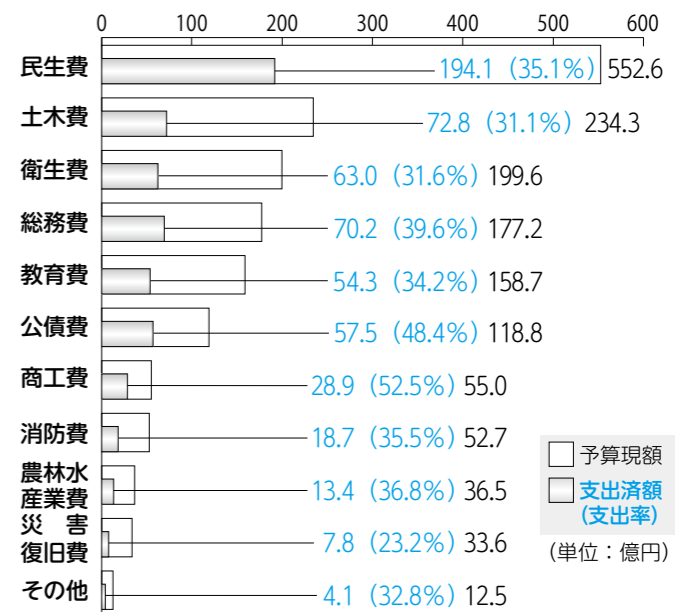
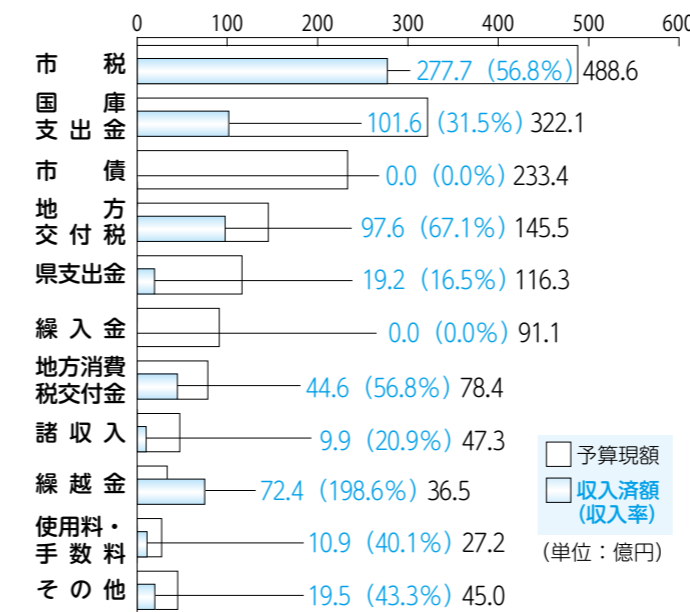
一般会計

令和3年度9月末現在の一般会計予算は、当初予算額1,400億6,269万円に、補正予算額など230億8,616万円が加わり、1,631億4,885万円となっています。

また、同日現在の収入率は40.0%、支出率は35.8%で、前年度同期に比べて、収入では6.3ポイント、支出では7.5ポイント低くなっています。

歳入 予算現額 1,631.5億円
収入済額 653.3億円 (収入率40.0%)

歳出 予算現額 1,631.5億円
支出済額 584.7億円 (支出率35.8%)



特別会計

会計名	予算現額	収入率 (%)	支出率 (%)
国民健康保険事業	308.8	37.0	34.7
後期高齢者医療	41.4	33.6	31.1
介護保険	323.0	46.7	41.5
母子父子寡婦福祉資金貸付金	1.3	74.3	36.3
土地区画整理事業	17.1	6.7	30.9
卸売市場事業	3.6	31.9	32.9
競輪事業	268.6	60.5	54.4
温泉給湯事業	5.4	46.6	61.1
財産区(6財産区)	2.7	94.7	81.7
合計	971.8	46.3	42.5

市債の現在高

区分	現在高	主な内訳
一般会計	1,160.3	臨時財政対策債535.7、一般単独事業債297.4、災害復旧事業債72.8、学校教育施設等整備事業債62.5、公共事業等債62.3、上水道出資債40.0、公営住宅建設事業債など89.6
特別会計	69.0	土地区画整理事業債など69.0
企業会計	1,152.6	下水道事業債575.5、病院事業債など577.1
合計	2,381.9	

企業会計

会計名	収入予算額	収入率 (%)	支出予算額	支出率 (%)
水道事業	148.5	31.4	210.2	17.7
病院事業	239.7	47.2	256.8	38.0
下水道事業	144.4	44.2	173.3	19.6
地域污水处理事業	1.6	30.8	1.6	14.7
農業集落排水事業	3.9	47.4	4.8	25.2
合計	538.1	42.0	646.8	26.3

市の財産

一般会計・特別会計	企業会計
<ul style="list-style-type: none"> 土地=60,982,989㎡ 建物=1,533,493㎡ 立木=401,230㎡ 車両=738台 有価証券など=16億216万円 基金 { 現金=555億2,643万円, 現物=5億6,864万円 } 	<ul style="list-style-type: none"> 土地=1,248,598㎡ 建物=154,139㎡ 車両=75台 構築物など=2,072億1,543万円

一時借入金現在高

一般、特別、企業の各会計とも0円

市ホームページにも掲載していますのでご覧ください。○お問い合わせ 財政課財政経営係 ☎22-7420