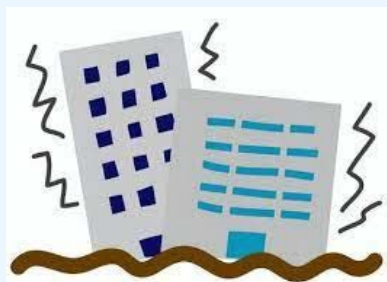


# BCP等策定支援補助金

台風災害や新型コロナウイルス感染症の感染拡大など、相次ぐ自然災害等により、災害等発生時における事業継続に向けた備えの重要性が高まっていることから、災害等に負けない「強い企業」づくりを進めるため、「BCP(事業継続計画)」及び「事業継続力強化計画」の策定経費の一部を補助します。

## BCP対策



地震



台風



水害



感染症

**B**usiness  
**C**ontinuity  
**P**lan

BCPとは、  
「Business Continuity Plan」の略で、  
企業が自然災害等の緊急事態に直面した際、  
損害を最小限に抑えつつ事業の継続や復旧  
を図るための計画のこと。

### 【補助対象者】以下の要件全てを満たす事業者

- ① 市内に事業所を保有している中小企業等
- ② 「BCP(事業継続計画)」又は「事業継続力強化計画」を策定

### 【補助対象経費】

「BCP(事業継続計画)」又は「事業継続力強化計画」の策定に要する経費

- ・ 専門家への謝金、旅費等
- ・ コンサルティング会社等への委託料
- ・ セミナー等開催時の会場使用料 など

### 【補助額】

BCP策定経費の **2/3** を補助(上限**20万円**)

必要書類など詳しくは裏面をご覧ください

# BCP等策定支援補助金 申請手続きについて

BCP等を策定後、「BCP等策定支援補助金申請書」に策定したBCP等の成果品及び補助の対象となる経費を支払ったことが分かる書類を添付の上、**いわき市中小企業・小規模企業振興協議会事務局まで提出**してください。  
※確認書類が提出できない経費や書類に不備がある場合、補助金は交付できません。

## 【必要書類】

- ① BCP等策定支援補助金申請書
- ② 履歴事項全部証明書等の写し  
(個人事業主の場合は所得税確定申告書又は青色申告決算書等の写し)
- ③ 添付書類  
策定したBCP(事業継続計画)又は事業継続力強化計画  
委託契約書(コンサルティング費用)  
セミナー等への参加証  
その他領収書 など

## 【申請相談・受付窓口】

申請にあたっては、原則**郵送で申請するよう**お願いします。

〒970-8686

いわき市平字梅本21番地

いわき市中小企業・小規模企業振興協議会

(事務局:いわき市 産業振興部 産業チャレンジ課)

TEL 0246-22-1126

E-mail [sangyochallenge@city.iwaki.lg.jp](mailto:sangyochallenge@city.iwaki.lg.jp)

詳細については、ホームページでご確認ください

BCP等策定支援補助金ホームページ

<http://www.city.iwaki.lg.jp/>

トップページ>産業・ビジネス>産業振興

