

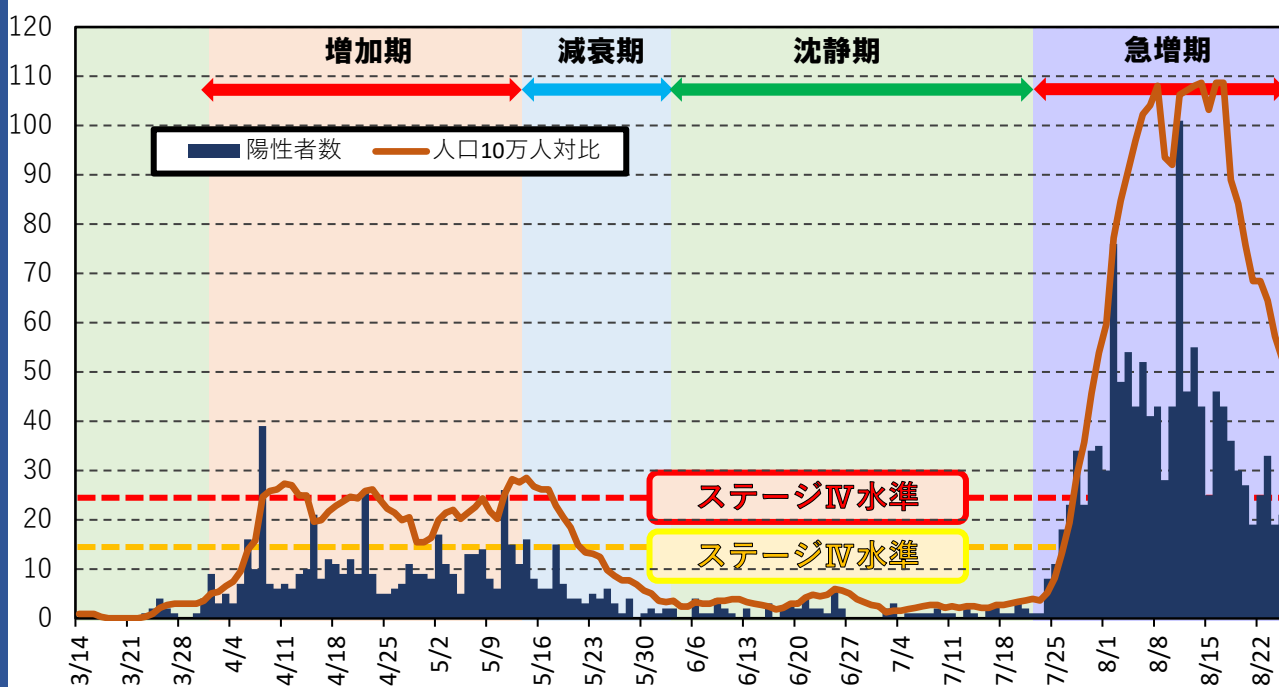
市内における最近の感染状況について

概要 市内発生状況について

- 令和3年3月からの陽性者数の傾向をみると、①増加期（4/1～5/12）、②減衰期（5/13～6/2）、③沈静期（6/3～7/21）、④急増期（7/22～）に分けることができる。
- ①増加期（4/1～5/12）においては、飲食店及び学校由来の陽性者が増加した翌週から、家庭内、職場由来の感染が増加した傾向にあった。
- ④急増期（7/22～）においては、飲食店由来の増加後、デルタ株の確認もあり、児童施設（学校等）での感染拡大の結果、家庭内に急速に感染が広がり、市内全域における感染者の急増につながっているとみられる。また、医療福祉施設や職場での陽性者の急増もみられた。
- 直近1週間においては、重点措置等の効果により感染者が減少してきているが、家庭内での感染や感染経路の不明も多く、職場でのクラスターも複数発生しており、今後とも感染が減少するかどうかは予断を許さない状況にある。

1 陽性者数と人口10万人対比の推移

(1) 令和3年3月14日からの推移

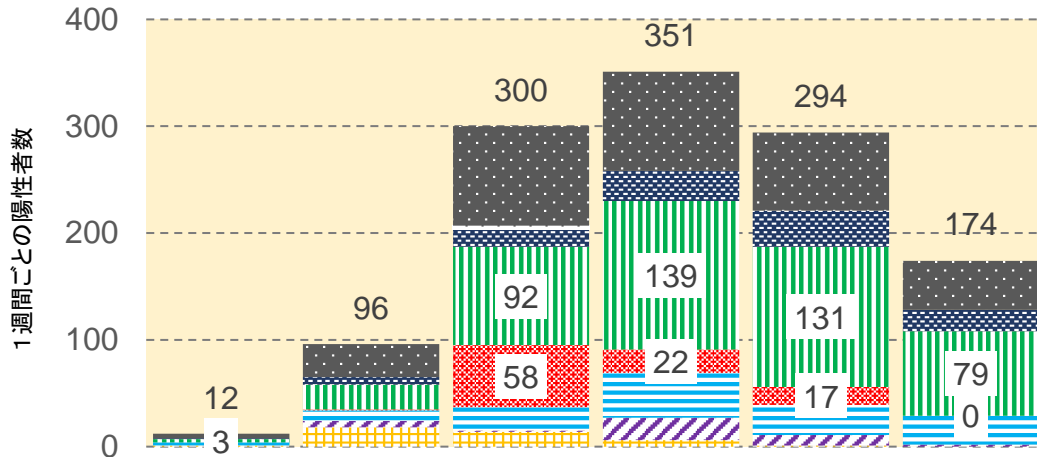


(2) 直近1週間の推移

	8月19日	8月20日	8月21日	8月22日	8月23日	8月24日	8月25日
陽性者数	30	27	19	25	33	19	21
うち行政検査	21	13	12	19	25	12	16
うち保険診療	9	14	7	6	8	7	5
直近7日間陽性者数 人口10万人対比	84.16	75.68	68.42	68.42	64.48	57.22	52.68

2 直近6週間の推定感染傾向別の傾向

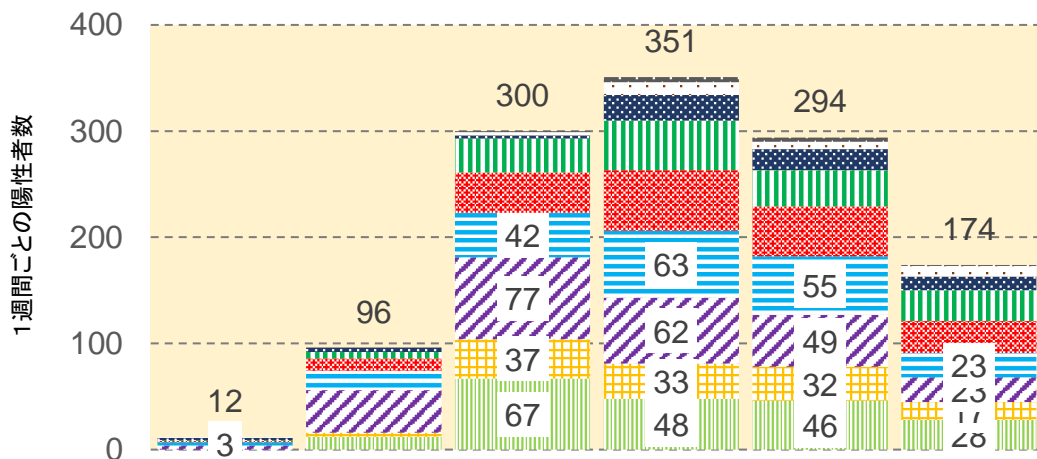
陽性者からの聞き取り調査を元に推定される感染経路を分類



	7月15日 ～7月21日	7月22日 ～7月28日	7月29日 ～8月4日	8月5日 ～8月11日	8月12日 ～8月18日	8月19日 ～8月25日	合計
不明	4	31	93	93	73	46	340
その他	0	0	★ 4	0	0	0	4
友人知人	1	7	16	28	34	20	106
家族	3	23	92	139	131	★ 79	467
児童施設（学校等）	0	★ 1	★★★ 58	★ 22	★★ 17	0	98
職場	★ 3	10	22	★★ 42	★★★ 28	★★★ 27	132
医療福祉施設	0	6	1	★ 21	10	2	40
飲食店	1	★★ 18	★ 14	★ 6	★ 1	0	40
合計	12	96	300	351	294	174	1215

★ クラスターの発生状況（判明日）

3 直近6週間の年代別の傾向



	7月15日 ～7月21日	7月22日 ～7月28日	7月29日 ～8月4日	8月5日 ～8月11日	8月12日 ～8月18日	8月19日 ～8月25日	合計
80代以上	0	0	1	5	4	1	11
70代	1	0	3	12	7	10	33
60代	2	4	3	24	20	13	66
50代	1	6	32	47	34	29	149
40代	1	12	38	57	47	30	185
30代	3	18	42	63	55	23	204
20代	4	40	77	62	49	23	255
10代	0	4	37	33	32	17	123
10歳未満	0	12	67	48	46	28	201
合計	12	96	300	351	294	174	1215

※推定感染経路等については、今後の調査により変更となる場合がございます。
いわき市保健所 総務課 27-8555