

# 市場年報

平成 24 年度



いわき市中央卸売市場



# は じ め に

この年報は、いわき市中央卸売市場において平成24年度中に卸売業者が取り扱った生鮮食品等の入荷状況について、その実態を統計的に整理、集録したもので、これにより市場運営、流通対策の基礎資料とするとともに、関係各位の参考に供するため刊行したものであります。

なお、この年報作成にあたり、資料の提供にご協力をいただきました関係者の皆様に対し深く感謝の意を表するとともに、今後ともより一層のご支援をお願いいたします。

平成28年2月

いわき市中央卸売市場

開設者 いわき市長 **清 水 敏 男**

# いわき市民憲章

日本一広い面積をもち<sup>※</sup>、気候が温暖で、豊かな自然といで湯にめぐまれたいわき市は、首都圏にも近く、国際港を持つ近代都市として、躍進をつづける、若さにあふれたまちであります。

わたくしたちは、貴重な先人の遺産を受けつぎ、いわき市民としての自覚と誇りをもって調和のとれたまちをつくるため、ここに市民憲章を定めます。

## わたくしたちいわき市民は

1. 元気で働く、豊かなまちをつくりましょう。
1. 互いに助け合い、明るいまちをつくりましょう。
1. きまりを守り、住みよいまちをつくりましょう。
1. 教養を高め、文化のまちをつくりましょう。
1. 自然を愛し、緑のまちをつくりましょう。

○いわき市民憲章（昭和 51 年 10 月 1 日制定）

※静岡県静岡市と清水市の合併により「静岡市」が誕生したことに伴い、平成 15 年 4 月 1 日から本市は「日本一広い」市ではなくなりました。



市章  
(昭和 42 年 10 月 1 日制定)

いわき市の頭文字「い」を図案化したもので、本市の発展と融和団結、円満、平和を表徴しています。



シンボルマーク  
(平成 4 年 11 月 10 日制定)

いわき市の「い」と、未来に向けて「ひと まち 自然」が輝く姿を太陽でエネルギーにデザインしています。

躍動的な「い」は人の姿も意味しており、活力と熱意にあふれる市民の行動をシンボライズしています。



市の木 くるまつ  
(昭和 46 年 10 月 1 日制定)

市制施行 5 周年を記念して制定されました。当地方の気候は、松の育ちに適しており、海岸線・浜街道の松並木はひろく知られています。松は百木の長といわれ、成長力が強く、本市の発展を象徴しています。



市の花 つつじ  
(昭和 48 年 3 月 20 日制定)

市庁舎の落成を記念して制定されました。市内には、つつじで有名な公園や野生の群落があり、造園・盆栽などひろく一般に栽培され、開花時には美しい花が人々を楽しませてくれます。



市の鳥 かもめ  
(平成 8 年 10 月 1 日制定)

市制施行 30 周年を記念して制定されました。かもめは身近な海鳥として、ひろく一般に知られています。本市には約 60 キロメートルにわたる美しい海岸線があり、市のイメージに最もふさわしい鳥です。



市の魚 めひかり  
(平成 13 年 10 月 1 日制定)

市制施行 35 周年を記念し、本市の水産物のイメージアップと消費拡大を図るために制定されました。標準和名は「アオメエソ」といい、目が非常に大きく青緑色に光ることから、通称「目光＝めひかり」と呼ばれています。



## ミュウ

市の鳥「かもめ」のイメージキャラクター



## メピカリ

市の魚「めひかり」のイメージキャラクター

# 目 次

## 第 1 総括事項

1 市場概要	1 3
2 年度別取扱高表	2 0
3 部門別取扱高比率図（金額）	2 6
4 委託・買付取扱種目別推移表	2 7

## 第 2 青果部

1 平成 2 4 年度概況	3 1
(1) 総取扱高	3 1
(2) 出荷地別取扱状況	3 1
(3) kgあたりの平均単価	3 1
2 取扱概況	3 2
(1) 総括表	3 2
ア 月別取扱数量推移図	3 2
イ 月別取扱金額推移図	3 3
(2) 県内・県外別取扱高表	3 4
(3) 委託・買付別取扱高表	3 4
3 種別・出荷地別取扱高表	3 6
4 品目別取扱高順位表	3 8
(1) 野菜	3 8
(2) 果実	4 1
(3) 鳥卵・加工品	4 2
5 主要品目月別平均単価推移図（野菜／果実）	4 4
6 種別・出荷地別・月別取扱高表	4 6
7 品目別・出荷地別・月別取扱高表	6 2
(1) 野菜	6 2
(2) 果実	1 6 4
(3) 鳥卵・加工品	2 1 0

## 第 3 水産物部

1 平成 2 4 年度概況	2 2 9
(1) 総取扱高	2 2 9
(2) 出荷地別取扱状況	2 2 9
(3) kgあたりの平均単価	2 2 9

2	取扱概況	2 3 0
(1)	総括表	2 3 0
	ア 月別取扱数量推移図	2 3 0
	イ 月別取扱金額推移図	2 3 1
(2)	県内・県外別取扱高表	2 3 2
(3)	委託・買付別取扱高表	2 3 2
3	種別・出荷地別取扱高表	2 3 4
4	品目別取扱高順位表	2 3 6
(1)	鮮魚	2 3 6
(2)	冷凍	2 3 7
(3)	塩干・加工品	2 3 9
5	主要品目月別平均単価推移図（鮮魚／冷凍／塩干・加工品）	2 4 1
6	種別・出荷地別・月別取扱高表	2 4 2
7	品目別・出荷地別・月別取扱高表	2 5 4
(1)	鮮魚	2 5 4
(2)	冷凍	3 2 2
(3)	塩干・加工品	3 4 8

## 第4 花き部

1	平成24年度概況	3 9 7
(1)	総取扱高	3 9 7
(2)	出荷地別取扱状況	3 9 7
(3)	本・鉢・個あたりの平均単価	3 9 7
2	取扱概況	3 9 8
(1)	総括表	3 9 8
	ア 月別取扱数量推移図	3 9 8
	イ 月別取扱金額推移図	3 9 9
(2)	県内・県外別取扱高表	4 0 0
(3)	委託・買付別取扱高表	4 0 2
3	種別・出荷地別取扱高表	4 0 4
4	品目別取扱高順位表	4 0 6
(1)	切り花	4 0 6
(2)	鉢物	4 0 8
(3)	その他	4 0 9
5	数量・金額別取扱高比率図（数量／金額）	4 1 0
6	月別平均単価推移図	4 1 1
7	種別・出荷地別・月別取扱高表	4 1 2

8	品目別・出荷地別・月別取扱高表	4 2 2
(1)	切り花	4 2 2
(2)	鉢物	4 9 6
(3)	その他	5 1 8

## 第5 いわき分

### 青果部

1	いわき分品目別取扱高順位表	5 3 5
(1)	野菜	5 3 5
(2)	果実	5 3 7
(3)	鳥卵・加工品	5 3 7
2	主要品目別取扱数量・金額図（野菜）	5 3 8
3	主要品目別平均単価図（野菜）	5 3 8

### 花き部

4	いわき分品目別取扱高順位表	5 3 9
(1)	切り花	5 3 9
(2)	鉢物	5 4 0
(3)	その他	5 4 0
5	主要品目別取扱数量・金額図（切り花）	5 4 2
6	主要品目別平均単価図（切り花）	5 4 2

### 年報を利用される皆様へ

当市場の年間取扱高をまとめた「取扱概況」は、集計の過程で生じた小数点以下の数値を整理しているため、当年報に掲載した各表との数値と一致しない場合があります。

また、各表の一部に発生しているマイナスの数値は、取扱高の調整によるものです。

# 【品目別目次】

## 青果部 野菜

No.	品目	頁
1	だいこん	62
2	かぶ	62
3	にんじん	64
4	ごぼう	66
5	たけのこ	66
6	れんこん	68
7	くわい	68
8	その他根菜類	70
9	はくさい	70
10	さんとうさい	72
11	きょうな	72
12	つけな	72
13	こまつな	72
14	つまみ菜	74
15	キャベツ	74
16	ほうれんそう	76
17	ねぎ	78
18	わけぎ	80
19	あさつき	82
20	ふき	82
21	うど	82
22	みつば	82
23	糸みつば	84
24	根みつば	84
25	しゅんぎく	84
26	せり	86
27	にら	86
28	セルリー	88
29	アスパラガス	88
30	カリフラワー	90
31	ブロッコリー	92
32	レタス	94
33	サラダな	96
34	パセリ	96
35	その他洋菜類	98
36	にんにく芽	98
37	チンゲンサイ	98
38	中国野菜	98
39	その他葉茎菜類	102
40	きゅうり	104
41	かぼちゃ	106
42	なす	108
43	トマト	110

No.	品目	頁
44	ミニトマト	112
45	ピーマン	114
46	ししとうがらし	114
47	とうもろこし	116
48	オクラ	118
49	その他果菜類	118
50	いんげん	120
51	さやえんどう	120
52	ピース	122
53	そらまめ	124
54	えだまめ	124
55	ささげ	126
56	その他豆科野菜	126
57	落花生	126
58	かんしょ	126
59	ばれいしょ	128
60	さといも	128
61	ながいも	130
62	やまのいも	130
63	たまねぎ	132
64	にんにく	134
65	らっきょう	134
66	エシャレット	136
67	その他土物類	136
68	わさび	138
69	しょうが	138
70	葉しょうが	138
71	とうがらし	140
72	め類	140
73	かいわれ	140
74	しそ	142
75	大葉	142
76	みょうが	142
77	ハーブ類	144
78	食用菊	146
79	その他香辛つま物類	146
80	生しいたけ	148
81	まつたけ	148
82	なめこ	150
83	えのきだけ	150
84	しめじ	150
85	まいたけ	152
86	マッシュルーム	152
87	その他きのこ類	152
88	わらび	154

No.	品目	頁
89	ぜんまい	154
90	山菜類	154
91	たらの芽	154
92	カット野菜	156
93	うめ	158
94	ゆず類	158
95	木の実	158
96	ぎんなん	160
97	モロヘイヤ	160
98	その他野菜	162

## 青果部 果実

No.	品目	頁
1	ハウスみかん	164
2	極早生温州みかん	164
3	早生温州みかん	164
4	中生温州みかん	166
5	普通温州みかん	166
6	ネーブルオレンジ	168
7	夏柑類	168
8	いよかん	168
9	はっさく	170
10	ぶんたん	170
11	ぼんかん	170
12	レモン	170
13	パレンシアオレンジ	172
14	グレープフルーツ	172
15	その他柑橘類	172
16	早生りんご	174
17	つがるりんご	174
18	中生りんご	174
19	ジョナゴールド	176
20	紅玉りんご	176
21	むつりんご	176
22	晩生りんご	176
23	ふじりんご	176
24	王林りんご	176
25	赤なし	178
26	長十郎なし	178
27	幸水なし	178
28	豊水なし	180
29	青なし	180
30	二十世紀なし	180
31	西洋なし	180

No.	品目	頁
32	あまがき	182
33	富有がき	182
34	西村早生がき	182
35	筆がき	184
36	美濃がき	184
37	しぶがき	184
38	平種無がき	184
39	利根早生がき	184
40	蜂屋がき	186
41	あたごがき	186
42	会津身不知がき	186
43	おけさがき	186
44	庄内がき	186
45	びわ	186
46	ハウスもも	188
47	早生もも	188
48	中生もも	188
49	白鳳もも	188
50	あかつきもも	188
51	晩生もも	190
52	白桃	190
53	もも	190
54	すもも	190
55	プルーン	192
56	おうとう	192
57	その他仁果核果類	192
58	ハウスぶどう	192
59	ぶどう類	192
60	デラウエア	194
61	巨峰ぶどう	194
62	キャンベルスアーリー	194
63	ネオマスカット	196
64	マスカットベリーA	196
65	くり	196
66	いちぢく	196
67	その他穀果しょう果類	196
68	いちご	196
69	アールスメロン	198
70	その他メロン類	200
71	プリンスメロン	200
72	アンデスメロン	202
73	アムスメロン	202
74	ホームランメロン	202
75	すいか	202
76	バナナ	204



青果部  
果実

No.	品 目	頁
77	パイナップル	204
78	キウイフルーツ	204
79	その他熱帯亜熱帯果実	206
80	その他果実	208

青果部  
鳥卵・加工品

No.	品 目	頁
1	鶏卵	210
2	うずら卵	210
3	ラジューム卵	210
4	鳥卵	210
5	切干だいこん	210
6	かんそういも	212
7	いもがら	212
8	干しいたけ	212
9	その他乾燥野菜	212
10	たけのこ加工品	214
11	野菜水煮	214
12	もやし	214
13	こんにゃく	216
14	その他加工野菜	216
15	つけもの計	218
16	ほしがき	220
17	その他乾燥果実	220
18	その他加工果実	222
19	なっとう	222
20	凍豆腐	222
21	その他加工品	222

水産物部  
鮮魚

No.	品 目	頁
1	まぐろ	254
2	めばち	256
3	きわだ	256
4	かじき類	258
5	たい	258
6	かつお	260
7	さけ	262
8	ます	264
9	にしん	264
10	いわし	266
11	あじ	266

No.	品 目	頁
12	さば類	270
13	さんま	272
14	はまち	272
15	ひらめ	274
16	かれい類	276
17	たら類	278
18	めぬけ類	280
19	きちじ	280
20	はたはた	282
21	いしもち	282
22	ほうぼう類	284
23	すずき	284
24	あんこう	286
25	しらうお	288
26	このしろ	288
27	どんこ	290
28	えび類	290
29	かに類	292
30	いか類	294
31	たこ類	296
32	うに類	298
33	なまこ	298
34	あゆ	300
35	どじょう(うなぎ)	300
36	あわび	300
37	はまぐり	302
38	あさり	302
39	ほたて	304
40	かき	304
41	ほっき	306
42	さざえ	308
43	しじみ	308
44	その他貝類	310
45	貝焼	312
46	こんぶ	312
47	わかめ	312
48	その他藻類	314
49	その他鮮魚	316
50	その他	318
51	解凍ばち	320

水産物部  
冷凍

No.	品 目	頁
1	冷あじ	322

No.	品 目	頁
2	冷さば	322
3	冷さんま	322
4	冷かれい	324
5	冷たい	324
6	冷赤魚	324
7	冷さけ	326
8	冷ます	326
9	冷たら	326
10	冷さわら	328
11	冷めぬけ	328
12	冷きす	328
13	冷にしん	328
14	冷ほっけ	330
15	冷いか	330
16	冷たこ	330
17	冷えび	332
18	冷きんき	332
19	冷メルルーサ	334
20	冷くじら	334
21	冷かに	334
22	冷かつお	336
23	冷あゆ	336
24	冷ほたて	336
25	冷食品	336
26	冷ブロイラー	340
27	冷カラスフィーレ	340
28	冷すりみ	340
29	その他冷貝類	340
30	その他冷凍	342
31	冷凍めばち	344
32	冷凍きわだ	344
33	冷凍かじき類	344
34	冷インドまぐろ	344
35	冷凍まぐろ類	346

水産物部  
塩干・加工品

No.	品 目	頁
1	塩さけ	348
2	塩ます	348
3	塩ほっけ	348
4	筋子	350
5	いくら	350
6	助子	350
7	数の子	352

No.	品 目	頁
8	丸干いわし	352
9	開干あじ	354
10	開干さんま	354
11	丸干さんま	354
12	開干ほっけ	356
13	開干きちじ	356
14	開干さば	356
15	身欠にしん	358
16	煮干	358
17	みりん干	360
18	するめ	360
19	その他干物	360
20	焼物	362
21	揚物	364
22	かまぼこ	366
23	ちくわ	368
24	なると	370
25	その他練製品	370
26	佃煮・漬物	372
27	切身もろみ	376
28	切身粕	376
29	切身みりん	378
30	切身しょうが	378
31	その他切身	378
32	生珍味	380
33	干珍味	382
34	たこ類	384
35	塩から	386
36	昆布・わかめ	386
37	ハム・ソーセージ	390
38	その他	390

花き部  
切り花

No.	品 目	頁
1	中菊(赤)	422
2	中菊(白)	422
3	中菊(黄)	424
4	その他大菊	426
5	小菊	428
6	スプレー菊	428
7	スプレーカーネーション	432
8	その他カーネーション	434
9	その他バラ	436
10	鉄砲百合	438
11	その他百合	440

花き部  
切り花

No.	品 目	頁
12	ストック	442
13	りんどう	442
14	グラジオラス	444
15	フリージア	446
16	スターチース	446
17	カトレア	448
18	シンビジューム	448
19	コチョウラン	450
20	その他ラン	452
21	かすみ草	452
22	アイリス	454
23	なでしこ	454
24	なのはな	456
25	きんせんか	456
26	アスター	456
27	チューリップ	458
28	水仙	458
29	トルコキキョウ	460
30	リヤトリス	462
31	ガーベラ	462
32	ブバルジア	464
33	ケイトウ	464
34	マーガレット	464
35	菖蒲	466
36	しゃくやく	466
37	ストレチア	468
38	みやこわすれ	468
39	カラー	468
40	ポーピー	470
41	ダリア	470
42	スナップ	470
43	スイトピー	472
44	アンスリウム	472
45	その他切り花	474
46	葉ラン(葉)	478
47	フェニックス(葉)	478
48	ソテツ(葉)	478
49	その他切り葉	478
50	榊(枝)	482
51	雪柳(枝)	482
52	コデマリ(枝)	484
53	その他柳(枝)	484

No.	品 目	頁
54	松(枝)	486
55	エニシダ(枝)	486
56	アカシア(枝)	486
57	ユーカリ(枝)	486
58	椿(枝)	486
59	桜(枝)	488
60	南天(枝)	488
61	桃(枝)	488
62	キンボージュ(枝)	490
63	ドウダン(枝)	490
64	梅(枝)	490
65	ツツジ(枝)	490
66	ボケ(枝)	490
67	その他切り枝	492

花き部  
鉢物

No.	品 目	頁
1	ポリアンサス(鉢)	496
2	サイネリヤ(鉢)	496
3	その他プリムラ(鉢)	496
4	シクラメン(鉢)	496
5	アザレア(鉢)	498
6	ベコニア(鉢)	498
7	ポインセチア(鉢)	500
8	あじさい(鉢)	500
9	菊(鉢)	500
10	シャコバ(鉢)	502
11	ホクシャ(鉢)	502
12	カーネーション(鉢)	502
13	カランコエ(鉢)	502
14	ゼラニューム(鉢)	504
15	トルコキキョウ(鉢)	504
16	日日草(鉢)	504
17	葉ぼたん(鉢)	504
18	ラナンキュラス(鉢)	504
19	ルピナス(鉢)	506
20	キカラー(鉢)	506
21	バラ(鉢)	506
22	ペラゴニューム(鉢)	506
23	ジャスミン(鉢)	506
24	デプラデニア(鉢)	508
25	鉄線(鉢)	508
26	山野草(鉢)	508
27	ハイビスカス(鉢)	508

No.	品 目	頁
28	君子蘭(鉢)	508
29	コチョウラン(鉢)	508
30	カトレア(鉢)	510
31	シンビジューム(鉢)	510
32	その他ラン(鉢)	510
33	アナナス(鉢)	512
34	スパティフィラン(鉢)	512
35	アロエ(鉢)	512
36	ブライダルベール(鉢)	512
37	サボテン(鉢)	514
38	デヘン(鉢)	514
39	その他鉢物	514

花き部  
その他

No.	品 目	頁
1	アレカヤシ(観)	518
2	フェニックス(観)	518
3	その他ヤシ(観)	518
4	アジアンタム(観)	518
5	竹(観)	518
6	ガジュマル(観)	518
7	ベンジャミン(観)	520
8	ロブスターゴム(観)	520
9	ホンコンカボック(観)	520
10	その他ゴム(観)	520
11	ポトス(観)	520
12	その他ツタ(観)	520
13	ドラセナ(観)	522
14	その他観葉植物	522
15	さつき(庭)	522
16	ヒバ(庭)	522
17	椿(庭)	524
18	松(庭)	524
19	ツゲ(庭)	524
20	梅もどき(庭)	524
21	ドウザン(庭)	524
22	その他花木庭木	524
23	デージー(苗)	524
24	マリーゴールド(苗)	526
25	サルビア(苗)	526
26	パンジー(苗)	526
27	アサガオ(苗)	526
28	ベコニア(苗)	528
29	その他花苗	528

No.	品 目	頁
30	野菜苗	528
31	苗木	530
32	その他苗	530
33	その他球根	530

# 第 1 総括事項



# 1 市場概要

## (1) いわき市中央卸売市場の概要

いわき市中央卸売市場は、青果部と水産物部が昭和52年9月12日に、花き部が昭和62年12月7日に業務を開始し、以来今日まで生鮮食料品等を安定的に集荷し、市民へ供給しております。

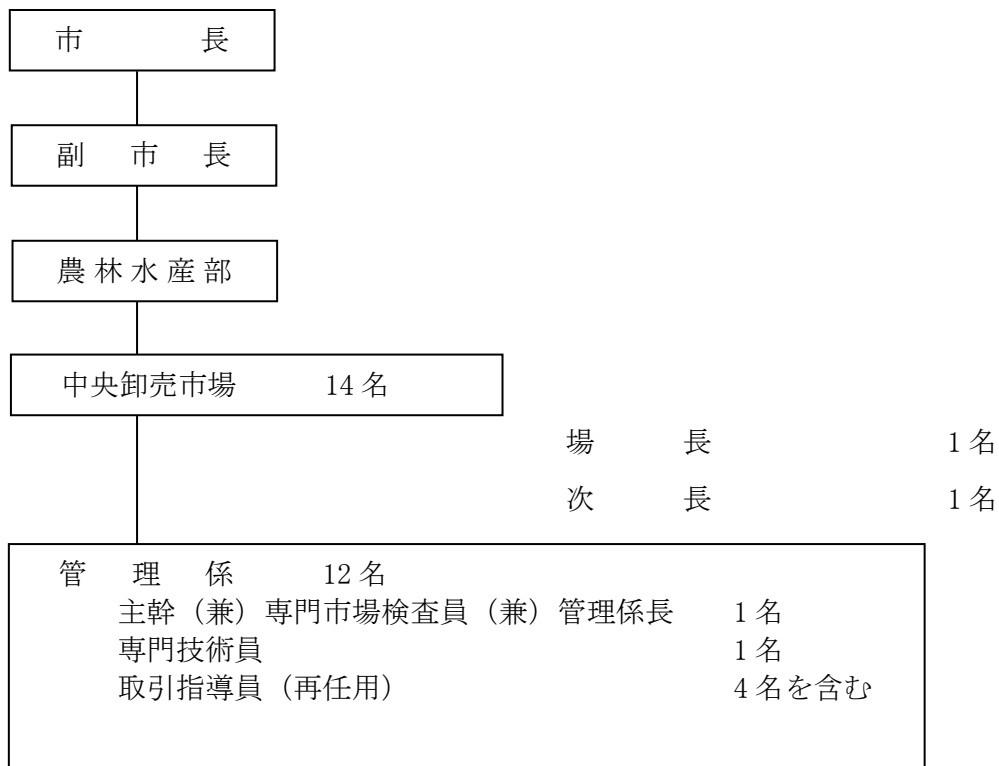
### ア 市場の概略

- 開設者 いわき市
- 所在地 福島県いわき市鹿島町鹿島1番地
- 開設区域 いわき市
- 供給圏 いわき市（第1次）  
相双、石川、田村、郡山等（第2・3・4次）
- 取扱品目
  - 青果部 野菜、果実及びこれらの加工品、調理冷凍食品、鳥卵
  - 水産物部 生鮮水産物及びその加工品、調理冷凍食品、冷凍ブロイラー
  - 花き部 花き
- 市場の機能
  - 品揃え機能 多種多様な品目の豊富な品揃え
  - 集分荷・物流機能 大量単品目から少量多品目への迅速・確実な分荷
  - 価格形成機能 需給を反映した迅速かつ公正な評価による透明性の高い価格形成
  - 決済機能 販売代金の迅速・確実な決済
  - 情報受発信機能 需給等にかかる情報の収集・伝達
- 開設日 青果部、水産物部 昭和52年 9月12日  
花き部 昭和62年12月 7日
- 開場時間 午前 3時～午後 3時
- せり時間 水産物部 午前 6時  
青果部 午前 7時  
花き部 午前10時
- 休日 ① 日曜日（1月5日及び12月27日から30日までの日曜日除く）  
② 国民の祝日  
③ 1月2日～4日、12月31日

イ 市場の主要施設面積

敷地の面積	209,045 m <sup>2</sup>				
卸売場	11,932 m <sup>2</sup>	青果 7,186 m <sup>2</sup>	水産 4,081 m <sup>2</sup>	花き 665 m <sup>2</sup>	
仲卸売場	3,301 m <sup>2</sup>	青果 1,697 m <sup>2</sup>	水産 1,416 m <sup>2</sup>	花き 188 m <sup>2</sup>	
買荷保管積込所	4,459 m <sup>2</sup>	青果 2,482 m <sup>2</sup>	水産 1,850 m <sup>2</sup>	花き 127 m <sup>2</sup>	
業者事務所	4,619 m <sup>2</sup>	青果 2,312 m <sup>2</sup>	水産 1,585 m <sup>2</sup>	花き 139 m <sup>2</sup>	中央 583 m <sup>2</sup>
冷蔵庫	2,454 m <sup>2</sup>	収容面積 1,420 m <sup>2</sup>	1,520 t		
		-45℃	-35℃	-20℃	-5℃
バナナ加工所	586 m <sup>2</sup>	1棟			
倉庫	1,051 m <sup>2</sup>	1棟			
関連商品売場	1,560 m <sup>2</sup>	22店舗			
管理事務所	2,041 m <sup>2</sup>	事務所、会議室、研修室等			
駐車場	21,978 m <sup>2</sup>	1,454台収容			

ウ 市場の管理機構



(平成 25 年 4 月 1 日現在)

## (2) いわき市中央卸売市場の沿革

昭和47年 2月 農林大臣（現：農林水産大臣）が中央卸売市場整備計画及び中央卸売市場開設区域の指定について定めた旨、農林省（現：農林水産省）より通知を受ける。

昭和48年 5月 中央卸売市場建設用地の買収完了

昭和48年11月 中央卸売市場建設用地造成工事を開始

昭和50年 3月 中央卸売市場建設工事着工（起工式）

昭和52年 3月 中央卸売市場建設工事竣工

昭和52年 8月 農林省（現：農林水産省）より中央卸売市場開設認可を受ける。（農林省指令52食流第4156号）

昭和52年 9月 青果部、水産物部業務開始

昭和55年 9月 開設3周年記念行事

昭和57年 9月 開設5周年記念行事

昭和61年 4月 第4次中央卸売市場整備計画で取扱品目の中に「花き」が加えられる。

昭和61年12月 花き棟建設工事着工

昭和62年 8月 花き棟建設工事竣工

昭和62年 9月 開設10周年記念行事

昭和62年11月 花き部設置に伴う中央卸売市場業務条例変更について農林水産大臣の認可を受ける。

昭和62年12月 花き部業務開始

平成 4年11月 開設15周年記念行事

平成 4年12月 青果部卸売業者の営業権譲り渡し、譲り受けについて農林水産大臣の許可を受ける。

平成 9年 9月 開設20周年記念行事

平成14年10月 開設25周年記念行事

平成19年10月 開設30周年記念行事

平成20年12月 委託手数料を届出制とする中央卸売市場業務条例変更について農林水産大臣の認可を受ける。

平成23年 3月 東日本大震災により、市場南側の法面で大規模崩落が発生したため、復旧工事を開始する。

平成24年 9月 東日本大震災の影響により、開設35周年記念行事を中止する。

平成25年 3月 法面復旧工事竣工

### (3) いわき市中央卸売市場の機構

#### ○ 開設者（いわき市）

農林水産大臣の認可を受けて開設し、施設の維持管理並びに公正な取引を担保するため、卸売業者や仲卸業者、売買参加者に対する指導、監督を行います。

#### ○ 卸売業者

農林水産大臣の許可を受けて、全国各地の生産者、出荷者から委託又は買付けにより集荷し、これをせり売り、相対売り等で仲卸業者や売買参加者に販売します。

#### ○ 仲卸業者

開設者の許可を受けて、せり売り、相対売り等に参加して品物を評価し、その買い取った物を市場内の店舗で売買参加者や買出人等に細かい単位で販売します。

#### ○ 売買参加者

小売商、加工業者、大口需要者等のうち、開設者の承認を受けて卸売業者のせり売り、相対売り等に参加します。

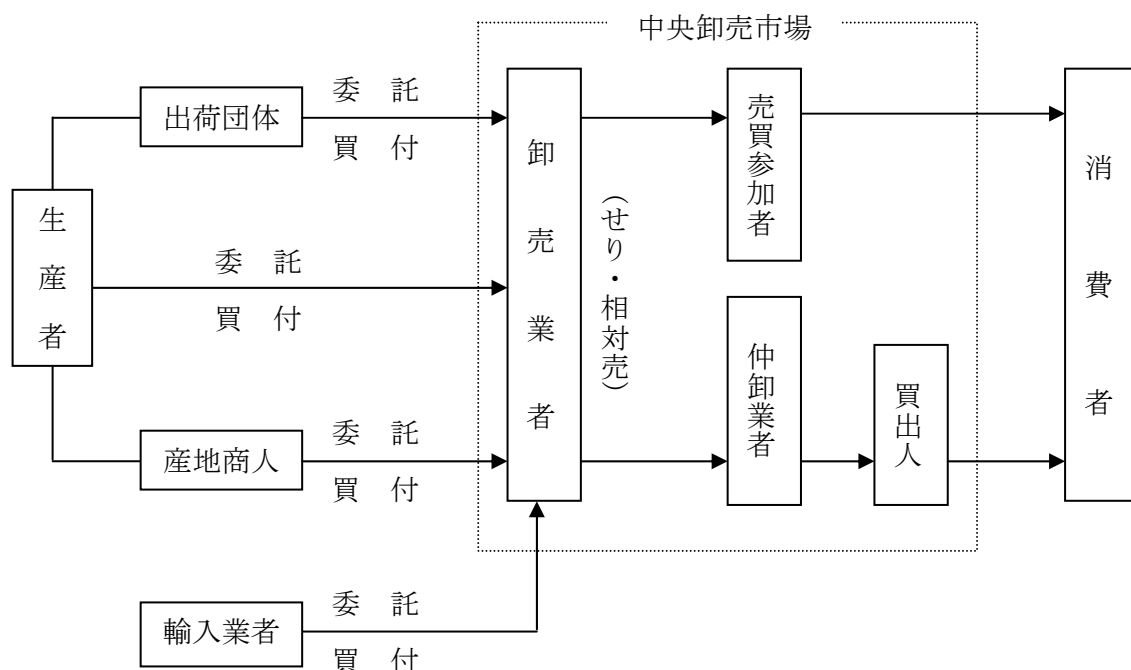
#### ○ 買出人

売買参加者の承認を受けていない小売商等で、仲卸業者から品物を購入します。

#### ○ 関連事業者

市場を利用する人々の利便を図るため、開設者の許可を受けて場内の店舗で業務を営みます。

### (4) 生鮮食料品の流通経路





(5) 卸売業者

(平成 25 年 4 月 1 日現在)

部 類	名 称	代 表 者 氏 名	電 話 番 号
青 果 部	株式会社 平 果	鈴 木 勝 夫	29 - 6211
水産物部	いわき魚類株式会社	山野辺 庄 三	29 - 6565
	株式会社 いわき中水	小 沼 幸 誠	29 - 6265
花 き 部	株式会社 いわき中央生花	會 田 清	28 - 2540

(6) 仲卸業者

(平成 25 年 4 月 1 日現在)

部 類	名 称	代 表 者 氏 名	電 話 番 号
青 果 部	株式会社 丸 果	國 井 重 夫	29 - 6811
	第一丸〆青果株式会社	斎 藤 邦 吉	29 - 5885
	合 同 青 果 有限会社	久 野 幸 男	29 - 8141
	フジイ青果株式会社	坂 野 健 一	29 - 5585
水産物部	丸 秀 水 産 株式会社	森 田 裕	29 - 5888
	山 常 水 産 株式会社	鈴 木 孝 治	29 - 5588
	株式会社 いわき丸水	志 賀 弘 昌	29 - 5581
	大 友 水 産 株式会社	大 友 国 広	29 - 5881
	株式会社 太 伸	佐 藤 英 信	28 - 2121
花 き 部	株式会社 花き仲卸花かず	草 野 信 正	28 - 6747

## (7) 関連事業者

(平成 25 年 4 月 1 日現在)

種別	業種	名 称	代表者氏名	電話番号
第一種	瓶 缶 詰	株式会社 三 國 屋	高 野 達 也	29-6686
	菓 子	株式会社 伊 藤 雅 康 商 店	伊 藤 盛 敏	29-6135
	惣 菜	有限会社 洲 崎 食 品	洲 崎 昇	29-6125
	肉 乳 製 品	いわき中央食肉卸 有限会社	鯨 岡 文 雄	29-8144
	漬 物	西 野 屋 食 品 株 式 会 社	小 野 賢 司	29-6266
	乾 物	株式会社 宍 戸 屋 商 店	松 崎 倫 久	29-6124
	調 味 料	株式会社 塚 本 商 店	塚 本 英 雄	29-6663
	漬 物	有限会社 山 川 栄 治 商 店	山 川 俊 夫	23-6511
	代金精算業	いわき青果商業協同組合	石 河 弘	29-6233
	代金精算業 冷 蔵 業	いわき市中央卸売市場 水産物精算 株式会社	小 沼 幸 誠	29-6871
	運 送 業	いわき中央運輸 株式会社	荒 川 和 平	29-6660
	運 送 業	有限会社 橋 本 興 業 運 輸	橋 本 英 幸	46-1585
第二種	雑 貨	合名会社 山 城 屋 商 店	江 尻 一 弥	29-6126
	包 装 資 材	株式会社 小 名 浜 包 装 資 材	小 沼 郁 互	29-5591
	給 油 業	有限会社 美 光 石 油	鵜 沼 光	29-3500

## (8) 中央卸売市場関係団体

(平成 25 年 4 月 1 日現在)

名 称	代 表 者 氏 名	電 話 番 号
いわき市中央卸売市場協会	会 長 山 野 辺 庄 三	29-6145
いわき中央水産物商業協同組合	理 事 長 鈴 木 泰 寿	29-5721

## (9) 売買参加者、買出人

(平成 25 年 4 月 1 日現在)

区域別	売 買 参 加 者				買 出 人			
	青果部	水産物部	花き部	計	青果部	水産物部	花き部	計
市 内	151	156	93	400	457	580	323	1,360
市 外	29	52	21	102	69	126	41	236
計	180	208	114	502	526	706	364	1,596

## 2 年度別取扱高表

年 度		昭和52年度	53年度	54年度	55年度	56年度		
総 計	数 量	59,284,074	110,293,994	110,815,713	117,711,220	115,969,106		
	金 額	13,467,455,349	28,801,810,251	32,814,909,845	36,648,850,178	41,109,525,954		
青 果 部	開 市 日 数		161	297	296	296	296	
	合 計	年 間 取 扱 高	数 量	45,392,950	77,908,332	74,280,186	73,593,066	72,022,782
			金 額	5,368,944,866	11,424,611,104	11,892,842,129	12,685,276,901	13,716,535,027
		単 価	118	147	160	172	190	
	一 日 平 均 取 扱 高	数 量	281,944	262,318	250,947	248,625	243,320	
		金 額	33,347,484	38,466,704	40,178,521	42,855,665	46,339,645	
	野 菜	数 量	18,653,466	34,883,602	32,644,320	35,619,729	36,217,616	
		金 額	2,027,107,228	4,238,814,563	4,990,106,214	5,612,469,904	5,831,642,247	
		単 価	109	122	153	158	161	
	果 実	数 量	25,694,375	40,814,044	39,238,906	35,508,142	33,303,839	
金 額		3,045,297,249	6,626,790,654	6,251,512,929	6,285,765,852	7,064,573,067		
鳥 卵 ・ 加 工 品	単 価	119	162	159	177	212		
	数 量	1,045,109	2,210,686	2,396,960	2,465,195	2,501,327		
	金 額	296,540,389	559,005,887	651,222,986	787,041,145	820,319,713		
単 価	284	253	272	319	328			
水 産 物 部	開 市 日 数		161	297	296	296	296	
	合 計	年 間 取 扱 高	数 量	13,891,124	32,385,662	36,535,527	44,118,154	43,946,324
			金 額	8,098,510,483	17,377,199,147	20,922,067,716	23,963,573,277	27,392,990,927
		単 価	583	537	573	543	623	
	一 日 平 均 取 扱 高	数 量	86,280	109,043	123,431	149,048	148,467	
		金 額	50,301,307	58,509,088	70,682,661	80,958,018	92,543,888	
	鮮 魚	数 量	6,445,707	15,772,082	17,927,961	14,237,182	14,266,525	
		金 額	3,475,134,018	7,207,666,774	8,502,373,971	8,866,082,309	10,158,835,101	
	冷 凍	単 価	539	457	474	623	712	
		数 量	3,784,158	9,539,445	10,849,203	21,481,592	20,154,967	
塩 干 ・ 加 工 品	金 額	1,808,576,435	4,327,561,138	5,689,647,192	7,618,505,642	8,864,001,901		
	単 価	478	454	524	355	440		
苗 物	数 量	3,661,259	7,074,135	7,758,363	8,399,380	9,524,832		
	金 額	2,814,800,030	5,841,971,235	6,730,046,553	7,478,985,326	8,370,153,925		
単 価	769	826	867	890	879			
花 き 部	開 市 日 数							
	合 計	年 間 取 扱 高	数 量					
			金 額					
		単 価						
	一 日 平 均 取 扱 高	数 量						
		金 額						
	切 り 花	数 量						
	鉢 物	金 額						
		単 価						
	観 葉 植 物	数 量						
金 額								
花 木 ・ 庭 木	単 価							
	数 量							
苗 物	金 額							
	単 価							
球 根 ・ 種 子	数 量							
	金 額							
そ の 他	単 価							
	数 量							

単位:数量…kg・本・鉢・個/金額・単価…円 ※ 総計数量は花き部を除く

57年度	58年度	59年度	60年度	61年度	62年度	63年度
119,576,519	124,505,371	110,548,044	111,637,938	114,146,525	118,355,824	115,793,357
39,815,262,264	41,375,366,947	38,432,805,664	37,828,388,219	36,909,408,744	39,239,587,946	41,801,131,797
296	296	294	294	295	294	291
77,281,129	76,393,970	75,625,927	78,591,756	81,327,609	84,143,114	81,998,576
13,542,520,059	14,696,089,785	14,953,555,881	15,146,070,994	14,359,109,977	14,942,637,586	15,789,258,462
175	192	198	193	177	178	193
261,085	258,088	257,231	267,319	275,687	286,201	281,782
45,751,757	49,648,952	50,862,435	51,517,248	48,674,949	50,825,298	54,258,620
38,565,096	38,521,534	41,509,447	43,051,419	43,176,784	42,142,600	43,786,680
5,922,122,937	6,927,007,836	6,412,013,590	6,646,253,215	6,032,038,739	6,784,071,099	7,569,236,553
154	180	154	154	140	161	173
36,215,985	35,208,459	31,595,718	33,003,841	35,505,891	39,378,696	35,557,937
6,820,383,702	6,894,233,363	7,722,344,471	7,611,261,396	7,421,588,895	7,334,730,618	7,389,667,730
188	196	244	231	209	186	208
2,500,048	2,663,977	2,520,762	2,536,496	2,644,934	2,621,818	2,653,959
800,013,420	874,848,586	819,197,820	888,556,383	905,482,343	823,835,869	830,354,179
320	328	325	350	342	314	313
296	296	294	294	295	294	291
42,295,390	48,111,401	34,922,117	33,046,182	32,818,916	34,212,710	33,794,781
26,272,742,205	26,679,277,162	23,479,249,783	22,682,317,225	22,550,298,767	23,982,076,785	25,015,992,870
621	555	672	686	687	701	740
142,890	162,539	118,783	112,402	111,251	116,370	116,133
88,759,264	90,132,693	79,861,394	77,150,739	76,441,691	81,571,690	85,965,611
14,047,168	14,228,202	14,110,606	13,930,860	13,613,304	14,413,234	16,017,068
10,167,210,425	9,678,688,193	9,579,462,053	10,073,522,194	9,491,379,861	10,262,397,814	10,872,080,338
724	680	679	723	697	712	679
18,893,976	24,144,909	11,201,464	8,676,758	8,836,897	9,076,370	6,986,158
8,171,578,389	8,923,752,892	5,945,864,999	4,434,977,395	4,996,615,136	5,230,919,435	5,087,821,295
432	370	531	511	565	576	728
9,354,246	9,738,290	9,610,047	10,438,564	10,368,715	10,723,106	10,791,555
7,933,953,391	8,076,836,077	7,953,922,731	8,173,817,636	8,062,303,770	8,488,759,536	9,056,091,237
848	829	828	783	778	792	839
					85	266
					5,834,131	19,217,557
					314,873,575	995,880,465
					54	52
					68,637	72,246
					3,704,395	3,743,912
					5,690,938	18,682,502
					268,958,605	792,492,310
					47	42
					83,988	317,618
					23,828,060	116,489,530
					284	367
					15,450	56,063
					13,971,650	35,032,680
					904	625
					9,340	43,555
					4,247,600	32,933,160
					455	756
					3,964	20,273
					927,570	12,608,790
					234	622
					8,827	30,232
					1,261,150	3,168,500
					143	105
					21,624	67,314
					1,678,940	3,155,495
					78	47

年 度		平成元年度	2年度	3年度	4年度	5年度		
総 計	数 量	115,764,815	111,424,763	111,431,742	111,392,132	110,640,649		
	金 額	44,238,460,086	47,649,552,963	49,493,079,868	47,498,851,899	46,653,220,470		
青 果 部	開 市 日 数		290	280	270	273	271	
	合 計	年 間 取 扱 高	数 量 81,595,703 金 額 16,636,597,671 単 価 204	数 量 78,687,879 金 額 18,346,925,040 単 価 233	数 量 77,774,991 金 額 19,509,018,266 単 価 251	数 量 77,394,655 金 額 17,318,074,164 単 価 224	数 量 75,364,235 金 額 17,928,765,935 単 価 238	
		一 日 平 均 取 扱 高	数 量 281,364 金 額 57,367,578	数 量 281,028 金 額 65,524,732	数 量 288,056 金 額 72,255,623	数 量 283,497 金 額 63,436,169	数 量 278,097 金 額 66,157,808	
	野 菜		数 量 44,634,405 金 額 7,456,923,601 単 価 167	数 量 43,279,852 金 額 8,230,593,539 単 価 190	数 量 42,677,798 金 額 8,743,899,757 単 価 205	数 量 42,403,963 金 額 7,609,011,546 単 価 179	数 量 40,797,158 金 額 8,679,317,864 単 価 213	
	果 実		数 量 34,455,196 金 額 8,330,343,982 単 価 242	数 量 32,871,377 金 額 9,196,861,598 単 価 280	数 量 32,562,903 金 額 9,849,079,019 単 価 302	数 量 32,535,985 金 額 8,849,208,206 単 価 272	数 量 31,995,800 金 額 8,353,054,091 単 価 261	
	鳥 卵 ・ 加 工 品		数 量 2,506,102 金 額 849,330,088 単 価 339	数 量 2,536,650 金 額 919,469,903 単 価 362	数 量 2,534,290 金 額 916,039,490 単 価 361	数 量 2,454,707 金 額 859,854,412 単 価 350	数 量 2,571,277 金 額 896,393,980 単 価 349	
	水 産 物 部	開 市 日 数		290	280	279	273	271
		合 計	年 間 取 扱 高	数 量 34,169,112 金 額 26,459,302,450 単 価 774	数 量 32,736,884 金 額 28,078,179,419 単 価 858	数 量 33,656,751 金 額 28,671,324,541 単 価 852	数 量 33,997,477 金 額 28,854,125,846 単 価 849	数 量 35,276,414 金 額 27,413,557,960 単 価 777
			一 日 平 均 取 扱 高	数 量 117,825 金 額 91,238,974	数 量 116,917 金 額 100,279,212	数 量 120,634 金 額 102,764,604	数 量 124,533 金 額 105,692,769	数 量 130,171 金 額 101,157,040
		鮮 魚		数 量 16,250,444 金 額 11,947,687,043 単 価 735	数 量 15,007,054 金 額 12,755,816,384 単 価 850	数 量 15,480,668 金 額 12,666,138,366 単 価 818	数 量 16,021,650 金 額 13,350,898,780 単 価 833	数 量 16,501,161 金 額 13,032,764,092 単 価 790
冷 凍		数 量 7,549,644 金 額 5,759,647,154 単 価 763	数 量 7,207,526 金 額 6,030,467,960 単 価 837	数 量 7,541,656 金 額 6,126,881,782 単 価 812	数 量 7,335,827 金 額 5,655,956,900 単 価 771	数 量 7,231,586 金 額 5,204,729,363 単 価 720		
塩 干 ・ 加 工 品		数 量 10,369,024 金 額 8,751,968,253 単 価 844	数 量 10,522,304 金 額 9,291,895,075 単 価 883	数 量 10,634,427 金 額 9,878,304,393 単 価 929	数 量 10,640,000 金 額 9,847,270,166 単 価 925	数 量 11,543,667 金 額 9,176,064,505 単 価 795		
花 き 部		開 市 日 数		260	258	254	253	247
		合 計	年 間 取 扱 高	数 量 20,794,488 金 額 1,142,559,965 単 価 55	数 量 20,960,696 金 額 1,224,448,504 単 価 58	数 量 20,760,311 金 額 1,312,737,061 単 価 63	数 量 21,832,032 金 額 1,326,651,889 単 価 61	数 量 21,417,310 金 額 1,310,896,575 単 価 61
			一 日 平 均 取 扱 高	数 量 79,979 金 額 4,394,461	数 量 81,243 金 額 4,745,924	数 量 81,734 金 額 5,168,256	数 量 86,293 金 額 5,243,683	数 量 86,710 金 額 5,307,274
		切 り 花		数 量 20,186,898 金 額 895,384,171 単 価 44	数 量 20,372,287 金 額 953,238,022 単 価 47	数 量 20,060,067 金 額 1,036,322,803 単 価 52	数 量 21,080,776 金 額 1,058,243,974 単 価 50	数 量 20,603,932 金 額 1,037,384,005 単 価 50
	鉢 物		数 量 376,772 金 額 150,997,437 単 価 401	数 量 395,926 金 額 173,569,360 単 価 438	数 量 424,069 金 額 176,675,420 単 価 417	数 量 471,338 金 額 179,283,147 単 価 380	数 量 484,729 金 額 185,953,395 単 価 384	
	観 葉 植 物		数 量 55,467 金 額 41,037,125 単 価 740	数 量 47,608 金 額 43,061,764 単 価 905	数 量 50,396 金 額 35,339,945 単 価 701	数 量 43,520 金 額 36,492,442 単 価 839	数 量 50,625 金 額 34,450,139 単 価 680	
	花 木 ・ 庭 木		数 量 33,429 金 額 30,467,075 単 価 911	数 量 54,383 金 額 33,259,076 単 価 612	数 量 160,808 金 額 38,877,656 単 価 242	数 量 155,048 金 額 25,804,138 単 価 166	数 量 176,089 金 額 28,163,433 単 価 160	
	苗 物		数 量 19,980 金 額 14,054,755 単 価 703	数 量 29,531 金 額 16,638,337 単 価 563	数 量 29,587 金 額 20,545,765 単 価 694	数 量 31,915 金 額 21,316,399 単 価 668	数 量 32,877 金 額 20,802,467 単 価 633	
	球 根 ・ 種 子		数 量 52,203 金 額 4,521,116 単 価 87	数 量 52,074 金 額 4,331,615 単 価 83	数 量 35,274 金 額 4,930,152 単 価 140	数 量 49,435 金 額 5,511,789 単 価 111	数 量 69,058 金 額 4,143,136 単 価 60	
	そ の 他		数 量 69,739 金 額 6,098,286 単 価 87	数 量 8,887 金 額 350,330 単 価 39	数 量 110 金 額 45,320 単 価 412			

単位:数量…kg・本・鉢・個/金額・単価…円 ※ 総計数量は花き部を除く

6年度	7年度	8年度	9年度	10年度	11年度	12年度
109,743,714	107,408,912	105,205,775	107,627,721	104,472,461	105,835,774	110,487,137
47,144,707,075	44,585,153,516	44,819,928,849	43,232,770,629	44,605,009,537	41,836,534,353	41,809,180,220
273	273	272	274	274	273	274
76,727,385	76,155,121	75,878,343	78,416,801	73,947,031	76,299,722	79,943,003
18,939,137,248	17,744,292,915	17,862,422,050	17,298,164,419	18,591,989,243	16,971,057,611	17,451,434,275
247	233	235	221	251	222	218
281,053	278,956	278,964	286,193	269,880	279,486	291,763
69,374,129	64,997,410	65,670,669	63,131,987	67,853,975	62,165,046	63,691,366
41,894,390	42,354,550	42,194,744	41,516,500	39,402,627	40,615,245	42,594,907
8,339,078,971	7,725,884,192	7,490,475,364	7,972,751,740	8,607,622,682	7,493,784,749	7,495,434,748
199	182	178	192	218	185	176
32,203,419	31,271,305	31,315,778	34,768,416	32,627,564	33,820,133	35,518,335
9,711,618,367	9,156,702,472	9,546,956,849	8,555,125,604	9,275,860,182	8,754,765,313	9,277,374,087
302	293	305	246	284	259	261
2,629,576	2,529,266	2,367,821	2,131,885	1,916,840	1,864,344	1,829,761
888,439,910	861,706,251	824,989,837	770,287,075	708,506,379	722,507,549	678,625,440
338	341	348	361	370	388	371
273	273	272	274	274	273	274
33,016,329	31,253,791	29,327,432	29,210,920	30,525,430	29,536,052	30,544,134
26,896,188,313	25,515,723,377	25,584,259,670	24,551,898,719	24,632,841,056	23,635,226,645	23,214,248,546
815	816	872	841	807	800	760
120,939	114,483	107,821	106,609	111,407	108,191	111,475
98,520,836	93,464,188	94,059,778	89,605,470	89,900,880	86,575,922	84,723,535
15,858,736	15,127,205	14,701,523	15,303,778	14,399,657	13,487,456	14,052,991
12,926,303,295	12,273,237,477	12,888,864,321	12,190,182,529	11,338,751,080	10,530,370,033	10,199,567,836
815	811	877	797	787	781	726
6,454,729	6,337,497	5,857,433	5,596,289	7,791,391	8,210,278	8,811,659
5,053,579,743	4,810,935,432	4,768,444,231	4,606,924,381	5,825,049,215	6,052,495,275	6,088,201,383
783	759	814	823	748	737	691
10,702,864	9,789,089	8,768,476	8,310,853	8,334,382	7,838,318	7,679,484
8,916,305,275	8,431,550,468	7,926,951,118	7,754,791,809	7,469,040,761	7,052,361,337	6,926,479,327
833	861	904	933	896	900	927
250	250	251	252	246	249	256
21,007,281	20,209,979	21,287,268	20,758,457	19,471,058	19,806,852	19,353,210
1,309,381,514	1,325,137,224	1,373,247,129	1,382,707,491	1,380,179,238	1,230,250,097	1,143,497,399
62	66	65	67	71	62	59
84,029	80,840	84,810	82,375	79,151	79,546	75,598
5,237,526	5,300,549	5,471,104	5,486,934	5,610,485	4,940,763	4,466,787
20,144,267	19,393,359	20,333,595	19,917,862	18,668,644	18,989,565	18,606,302
1,025,920,114	1,023,934,575	1,047,657,106	1,074,600,264	1,102,016,017	979,477,430	908,770,861
51	53	52	54	59	52	49
496,427	500,789	547,103	525,172	488,508	463,731	443,679
185,860,130	197,034,019	207,296,862	207,089,705	188,147,263	172,460,265	161,273,353
374	393	379	394	385	372	363
49,339	60,568	62,651	56,864	48,639	53,111	40,687
36,000,010	37,780,246	37,709,293	34,921,450	24,710,556	22,486,082	21,171,303
730	624	602	614	508	423	520
192,310	172,361	216,392	158,743	168,179	182,348	152,738
29,557,082	31,187,580	34,235,758	26,576,882	25,055,055	18,682,689	20,420,463
154	181	158	167	149	102	134
41,762	43,415	66,962	49,344	54,713	58,848	49,944
27,697,206	31,305,268	42,594,326	35,547,512	37,775,288	34,325,068	28,403,786
663	721	636	720	690	583	569
83,176	39,487	60,565	50,472	42,375	59,249	59,860
4,346,972	3,895,536	3,753,784	3,971,678	2,475,059	2,818,563	3,457,633
52	99	62	79	58	48	58

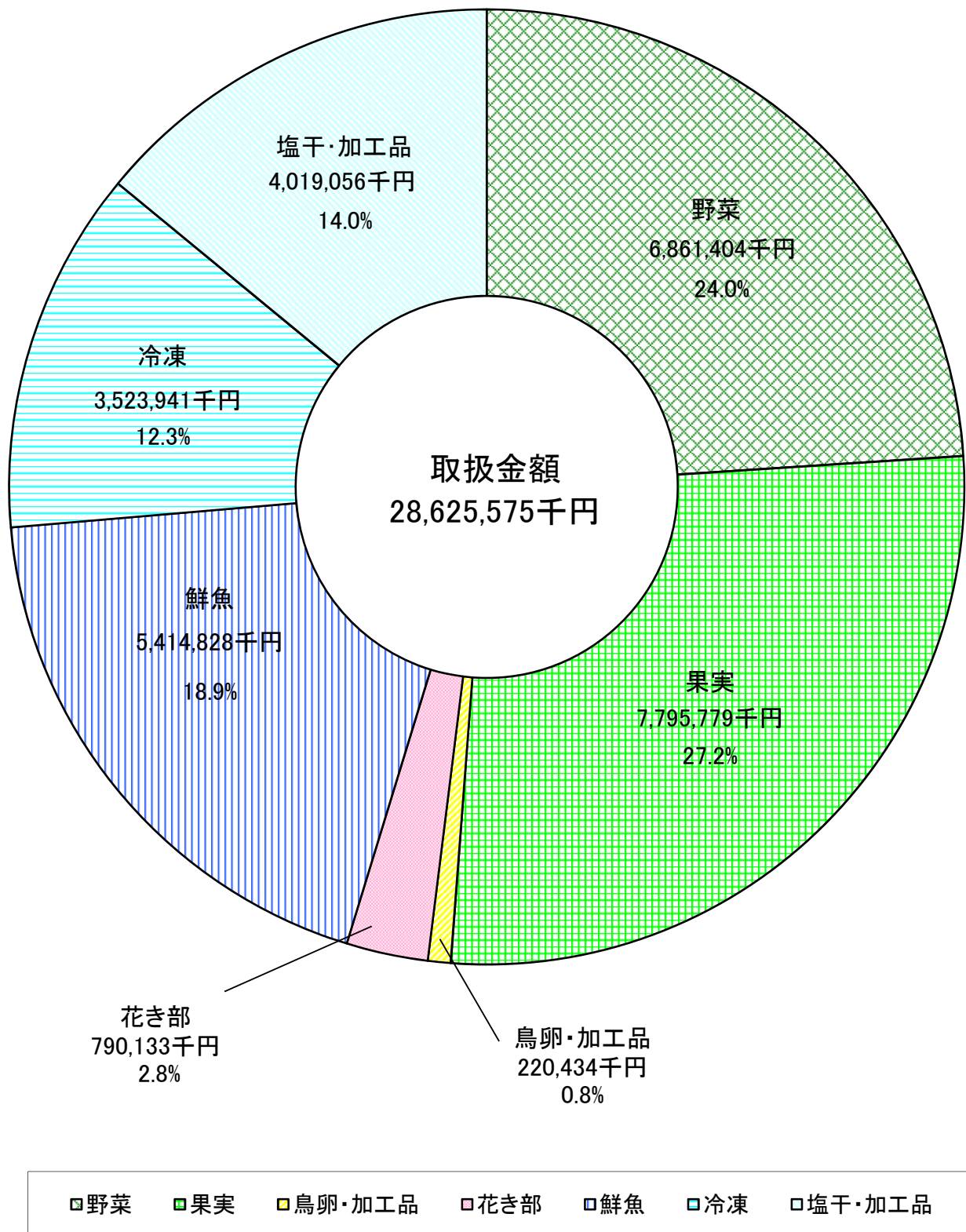
年 度		平成13年度	14年度	15年度	16年度	17年度			
総 計	数 量	112,350,718	111,340,140	109,714,657	102,252,705	101,242,964			
	金 額	40,717,822,258	41,186,053,821	38,179,411,436	37,692,097,613	34,943,640,401			
青 果 部	開 市 日 数		272	273	277	278	274		
	合 計	年 間 取 扱 高	数 量 金 額 単 価	83,255,184 16,902,373,371 203	82,738,529 18,037,594,269 218	82,270,623 17,404,277,801 212	77,572,581 18,010,210,926 232	77,760,488 16,384,959,032 211	
		一 日 平 均 取 扱 高	数 量 金 額	306,085 62,141,079	303,072 66,071,774	297,006 62,831,328	279,038 64,784,931	283,797 59,799,121	
		野 菜	数 量 金 額 単 価	41,907,429 6,902,306,489 165	41,944,757 7,905,535,864 188	41,985,827 7,601,898,679 181	39,794,874 7,716,775,216 194	38,421,841 6,947,044,411 181	
	果 実	数 量 金 額 単 価	39,518,429 9,353,726,486 237	39,024,041 9,503,686,401 244	38,585,220 9,219,811,939 239	36,196,261 9,712,209,112 268	37,761,996 8,881,959,758 235		
	鳥 卵・加 工 品	数 量 金 額 単 価	1,829,326 646,340,396 353	1,769,731 628,372,004 355	1,699,576 582,567,183 343	1,581,446 581,226,598 368	1,576,651 555,954,863 353		
	水 産 物 部	開 市 日 数		272	273	277	278	274	
		合 計	年 間 取 扱 高	数 量 金 額 単 価	29,095,534 22,675,399,514 779	28,601,611 22,024,685,716 770	27,444,034 19,676,045,405 717	24,680,124 18,580,197,684 753	23,482,476 17,512,724,340 746
			一 日 平 均 取 扱 高	数 量 金 額	106,969 83,365,439	104,768 80,676,504	99,076 71,032,655	88,777 66,835,243	85,702 63,915,052
			鮮 魚	数 量 金 額 単 価	13,314,382 9,772,140,801 734	12,234,527 9,016,062,491 737	12,845,358 8,635,913,742 672	11,775,269 8,506,917,142 722	11,680,776 8,029,574,679 687
冷 凍		数 量 金 額 単 価	8,424,859 6,066,368,668 720	9,270,117 6,498,177,236 701	7,835,627 4,958,751,004 633	6,313,204 4,167,725,154 660	5,204,788 3,729,475,166 717		
塩 干・加 工 品		数 量 金 額 単 価	7,356,293 6,836,890,045 929	7,096,967 6,510,445,989 917	6,763,049 6,081,380,659 899	6,591,651 5,905,555,388 896	6,596,912 5,753,674,495 872		
花 き 部		開 市 日 数		288	289	290	290	291	
		合 計	年 間 取 扱 高	数 量 金 額 単 価	19,198,006 1,140,049,373 59	18,409,795 1,123,773,836 61	18,221,960 1,099,088,230 60	17,878,210 1,101,689,003 62	17,083,872 1,045,957,029 61
			一 日 平 均 取 扱 高	数 量 金 額	66,660 3,958,505	63,702 3,888,491	62,834 3,789,959	61,649 3,798,928	58,707 3,594,354
			切 り 花	数 量 金 額 単 価	18,438,880 903,820,469 49	17,715,246 902,360,932 51	17,324,822 899,396,477 52	16,730,130 912,591,321 55	16,022,037 863,775,182 54
	鉢 物	数 量 金 額 単 価	427,715 161,858,475 378	421,786 153,338,448 364	459,052 143,148,080 312	442,988 138,617,378 313	406,786 130,523,949 321		
	観 葉 植 物	数 量 金 額 単 価	41,967 23,491,105 560	57,957 27,035,494 466	56,024 19,985,356 357	46,811 15,550,467 332	38,835 15,629,005 402		
	花 木・庭 木	数 量 金 額 単 価	154,259 15,979,225 104	127,394 13,023,051 102	138,840 12,254,468 88	164,375 12,456,194 76	157,031 11,212,841 71		
	苗 物	数 量 金 額 単 価	82,907 32,144,142 388	56,844 25,437,731 448	222,166 22,436,636 101	474,598 21,183,366 45	431,041 23,212,078 54		
	球 根・種 子	数 量 金 額 単 価	52,278 2,755,957 53	30,568 2,578,180 84	21,056 1,867,213 89	14,925 827,122 55	13,924 1,112,668 80		
	そ の 他	数 量 金 額 単 価				4,383 463,155 106	14,218 491,306 35		



単位：数量…kg・本・鉢・個／金額・単価…円 ※ 総計数量は花き部を除く

18年度	19年度	20年度	21年度	22年度	23年度	24年度
93,066,934	95,073,532	93,847,220	90,770,299	81,932,763	79,195,002	81,583,178
35,199,978,396	34,449,598,091	33,187,980,610	31,522,961,566	31,024,271,704	27,293,701,765	28,625,575,019
274	274	277	275	272	274	267
70,717,644	72,006,867	72,667,788	70,910,406	63,912,645	65,000,062	66,340,956
16,955,079,134	16,479,623,919	16,368,267,475	15,460,434,614	16,102,650,113	14,867,151,371	14,877,616,991
240	229	225	218	252	229	224
258,094	262,799	262,339	257,856	234,973	237,227	248,468
61,879,851	60,144,613	59,091,218	56,219,762	59,200,920	54,259,677	55,721,412
36,145,684	35,912,961	35,294,171	34,530,129	33,397,039	34,165,938	37,013,480
6,882,415,536	6,686,653,387	6,561,415,116	6,633,068,691	7,077,992,461	6,528,451,887	6,861,404,015
190	186	186	192	212	191	185
33,073,899	34,821,835	36,220,154	35,177,111	29,424,491	30,007,729	28,522,077
9,526,697,543	9,319,740,224	9,352,679,306	8,403,540,029	8,632,202,993	8,103,813,416	7,795,779,090
288	268	258	239	293	270	273
1,498,061	1,272,071	1,153,463	1,203,166	1,091,115	826,395	805,399
545,966,055	473,230,308	454,173,053	423,825,894	392,454,659	234,886,068	220,433,886
364	372	394	352	360	284	274
274	274	277	275	273	276	270
22,349,290	23,066,665	21,179,432	19,859,893	18,020,118	14,194,940	15,242,222
17,228,625,469	16,962,056,821	15,901,378,451	15,168,934,826	14,070,013,038	11,643,723,160	12,957,825,195
771	735	751	764	781	820	850
81,567	84,185	76,460	72,218	66,008	51,431	56,453
62,878,195	61,905,317	57,405,698	55,159,763	51,538,509	42,187,403	47,991,945
10,817,639	10,863,292	10,357,479	9,716,038	8,946,226	6,671,325	6,980,893
7,659,713,089	7,538,852,329	7,185,027,289	6,801,430,562	6,278,323,720	4,849,245,111	5,414,828,103
708	694	694	700	702	727	776
5,207,168	6,066,580	5,453,843	4,900,796	4,332,356	3,563,595	4,108,902
3,823,857,924	3,940,471,732	3,709,670,268	3,533,548,716	3,387,388,025	3,032,115,436	3,523,940,981
734	650	680	721	782	851	858
6,324,483	6,136,793	5,368,110	5,243,059	4,741,536	3,960,020	4,152,427
5,745,054,456	5,482,732,760	5,006,680,894	4,833,955,548	4,404,301,293	3,762,362,613	4,019,056,111
908	893	933	922	929	950	968
289	286	280	283	285	283	281
16,164,870	16,185,998	15,426,811	14,977,612	13,129,582	12,485,617	13,025,143
1,016,273,793	1,007,917,351	918,334,684	893,592,126	851,608,553	782,827,234	790,132,833
63	62	60	60	65	63	61
55,934	56,594	55,096	52,924	46,069	44,119	46,353
3,516,518	3,524,187	3,279,767	3,157,569	2,988,100	2,766,174	2,811,861
15,209,658	15,297,386	14,516,696	14,153,886	12,415,850	12,053,704	12,565,263
845,974,910	848,608,347	766,560,537	752,326,809	721,983,720	689,952,115	692,341,359
56	55	53	53	58	57	55
380,209	318,831	286,876	285,414	255,266	163,718	151,688
122,050,669	113,132,118	109,803,782	102,624,500	94,980,002	68,801,077	69,869,746
321	355	383	360	372	420	461
32,270	26,725	20,953	18,815	18,521	12,537	12,107
13,780,423	11,430,134	9,670,136	8,725,764	7,258,873	6,645,048	6,778,310
427	428	462	464	392	530	560
102,885	123,003	136,884	125,101	97,016	72,286	95,700
11,974,294	12,949,652	9,133,700	9,687,795	9,255,048	9,109,107	10,567,778
116	105	67	77	95	126	110
414,422	382,482	439,499	369,831	329,296	180,206	187,871
21,051,229	20,335,379	22,184,690	19,219,301	17,458,353	8,077,179	10,066,437
51	53	50	52	53	45	54
18,831	23,058	16,483	12,245	11,633	2,646	12,514
1,239,252	1,175,596	864,239	785,252	651,557	133,508	509,203
66	51	52	64	56	50	41
6,595	14,513	9,420	12,320	2,000	520	
203,016	286,125	117,600	222,705	21,000	109,200	
31	20	12	18	11	210	

### 3 部門別取扱高比率図（金額）



# 4 委託・買付取扱種目別推移表

単位:比率…%/数量…kg/金額…円

区	分			15年度	16年度	17年度	18年度	19年度	20年度	21年度	22年度	23年度	24年度	24年度	
				数量	金額	数量	金額	数量	金額	数量	金額	数量	金額	数量	金額
青 果 部	合計	委託	数量	77.3	77.0	78.0	76.5	78.2	75.9	77.3	76.9	76.9	75.5	50,071,164	75.5
		金額	73.7	79.5	79.6	79.1	79.5	78.1	79.0	81.0	79.0	78.5	11,676,670,714	78.5	
		買付	数量	22.7	23.0	22.0	23.5	21.8	24.1	22.7	23.1	23.1	24.5	16,269,792	24.5
			金額	26.3	20.5	20.4	20.9	20.5	21.9	21.0	19.0	21.0	21.5	3,200,946,277	21.5
	野菜	委託	数量	80.2	79.4	80.6	80.5	81.6	79.0	79.4	78.8	75.9	74.6	27,606,447	74.6
		金額	73.9	80.5	81.2	80.4	80.4	78.5	78.0	79.4	74.5	73.3	5,028,484,265	73.3	
		買付	数量	19.8	20.6	19.4	19.5	18.4	21.0	20.6	21.2	24.1	25.4	9,407,033	25.4
			金額	26.1	19.5	18.8	19.6	19.6	21.5	22.0	20.6	25.5	26.7	1,832,919,750	26.7
	果実	委託	数量	75.6	74.8	75.8	72.4	74.9	73.0	75.5	75.0	78.3	76.9	21,922,929	76.9
		金額	76.3	79.7	79.6	78.9	79.4	78.2	80.4	82.8	83.1	83.4	6,504,146,963	83.4	
		買付	数量	24.4	25.2	24.2	27.6	25.1	27.0	24.5	25.0	21.7	23.1	6,599,148	23.1
			金額	23.7	20.3	20.4	21.1	20.6	21.8	19.6	17.2	16.9	16.6	1,291,632,127	16.6
鳥卵 加工品	委託	数量	51.0	67.4	68.4	69.6	73.2	70.2	66.8	67.9	65.3	67.3	541,788	67.3	
	金額	44.8	60.7	61.4	65.8	70.1	69.1	67.2	70.4	65.5	65.3	144,039,486	65.3		
	買付	数量	49.0	32.6	31.6	30.4	26.8	29.8	33.2	32.1	34.7	32.7	263,611	32.7	
		金額	55.2	39.3	38.6	34.2	29.9	30.9	32.8	29.6	34.5	34.7	76,394,400	34.7	
水 産 物 部	合計	委託	数量	59.6	51.3	53.4	53.5	51.1	51.3	50.6	50.3	47.5	44.5	6,788,123	44.5
		金額	52.1	46.1	45.4	44.9	44.5	44.4	43.7	42.0	38.6	36.6	4,740,215,996	36.6	
		買付	数量	40.4	48.7	46.6	46.5	48.9	48.7	49.4	49.7	52.5	55.5	8,454,099	55.5
			金額	47.9	53.9	54.6	55.1	55.5	55.6	56.3	58.0	61.4	63.4	8,217,609,199	63.4
	鮮魚	委託	数量	85.7	78.9	79.0	81.6	80.6	80.8	78.0	78.9	77.8	76.6	5,350,544	76.6
		金額	78.8	72.8	69.9	72.6	72.3	72.5	71.2	70.4	69.0	67.3	3,643,526,573	67.3	
		買付	数量	14.3	21.1	21.0	18.4	19.4	19.2	22.0	21.1	22.2	23.4	1,630,349	23.4
			金額	21.2	27.2	30.1	27.4	27.7	27.5	28.8	29.6	31.0	32.7	1,771,301,530	32.7
	冷凍	委託	数量	0.3	0.7	1.0	1.0	0.9	0.8	1.5	1.0	1.2	1.1	43,368	1.1
		金額	0.4	0.6	1.0	0.9	1.0	0.7	1.2	0.8	0.9	0.8	27,596,487	0.8	
		買付	数量	99.7	99.3	99.0	99.0	99.1	99.2	98.5	99.0	98.8	98.9	4,065,534	98.9
			金額	99.6	99.4	99.0	99.1	99.0	99.3	98.8	99.2	99.1	99.2	3,496,344,494	99.2
塩干 加工品	委託	数量	63.1	50.4	49.4	48.6	48.5	45.8	45.7	41.6	38.1	33.6	1,394,211	33.6	
	金額	48.8	39.6	40.0	37.2	37.6	36.5	35.9	33.2	29.9	26.6	1,069,092,936	26.6		
	買付	数量	36.9	49.6	50.6	51.4	51.5	54.2	54.3	58.4	61.9	66.4	2,758,216	66.4	
		金額	51.2	60.4	60.0	62.8	62.4	63.5	64.1	66.8	70.1	73.4	2,949,963,175	73.4	
花 き 部	合計	委託	数量	98.7	84.0	87.0	86.4	84.8	88.2	88.9	87.2	86.5	88.2	11,484,035	88.2
		金額	97.4	77.7	80.8	81.0	79.3	82.1	83.3	81.7	81.6	82.8	654,473,400	82.8	
		買付	数量	1.3	16.0	13.0	13.6	15.2	11.8	11.1	12.8	13.5	11.8	1,541,108	11.8
			金額	2.6	22.3	19.2	19.0	20.7	17.9	16.7	18.3	18.4	17.2	135,659,433	17.2
	切り花	委託	数量	98.9	83.4	86.6	85.9	84.2	87.7	88.4	86.6	86.1	87.9	11,042,337	87.9
		金額	98.1	75.9	79.8	79.8	78.1	81.2	82.4	80.5	80.3	81.9	567,098,886	81.9	
		買付	数量	1.1	11.6	13.4	14.1	15.8	12.3	11.6	13.4	13.9	12.1	1,522,926	12.1
			金額	1.9	24.1	20.2	20.2	21.9	18.8	17.6	19.5	19.7	18.1	125,242,473	18.1
	鉢物	委託	数量	96.8	90.8	89.7	91.0	90.2	91.1	91.9	92.3	95.5	91.2	138,373	91.2
		金額	95.6	85.2	83.8	85.1	83.7	84.0	86.4	86.0	91.4	88.5	61,803,392	88.5	
		買付	数量	3.2	9.2	10.3	9.0	9.8	8.9	8.1	7.7	4.5	8.8	13,315	8.8
			金額	4.4	14.8	16.2	14.9	16.3	16.0	13.6	14.0	8.6	11.5	8,066,354	11.5
観葉植物	委託	数量	86.1	89.3	89.4	86.8	82.0	87.0	90.8	93.7	88.9	88.0	10,657	88.0	
	金額	87.9	77.6	77.3	77.6	71.0	73.8	76.5	78.2	75.2	70.6	4,787,005	70.6		
	買付	数量	13.9	10.7	10.6	13.2	18.0	13.0	9.2	6.3	11.1	12.0	1,450	12.0	
		金額	12.1	22.4	22.7	22.4	29.0	26.2	23.5	21.8	24.8	29.4	1,991,305	29.4	
花木 庭木	委託	数量	99.4	87.9	97.2	99.5	99.6	99.8	99.8	99.8	100.0	99.8	95,462	99.8	
	金額	99.7	89.5	94.9	98.9	98.9	99.3	99.1	99.3	99.7	99.2	10,486,928	99.2		
	買付	数量	0.6	12.1	2.8	0.5	0.4	0.2	0.2	0.2	0.0	0.2	238	0.2	
		金額	0.3	10.5	5.1	1.1	1.1	0.7	0.9	0.7	0.3	0.8	80,850	0.8	
苗木	委託	数量	99.0	97.5	96.6	96.8	97.9	98.8	98.8	98.5	97.1	98.3	184,716	98.3	
	金額	98.8	96.3	95.0	95.8	95.9	97.8	97.7	96.2	95.8	97.3	9,798,381	97.3		
	買付	数量	1.0	2.5	3.4	3.2	2.1	1.2	1.2	1.5	2.9	1.7	3,155	1.7	
		金額	1.2	3.7	5.0	4.2	4.1	2.2	2.3	3.8	4.2	2.7	268,056	2.7	
球根 種子	委託	数量	69.5	100.0	100.0	100.0	100.0	100.0	100.0	100.0	100.0	100.0	99.8	12,490	99.8
	金額	84.9	100.0	100.0	100.0	100.0	100.0	100.0	100.0	100.0	100.0	98.0	498,808	98.0	
	買付	数量	30.5	-	-	-	-	-	-	-	-	-	0.2	24	0.2
		金額	15.1	-	-	-	-	-	-	-	-	-	-	2.0	10,395
その他	委託	数量	-	100.0	100.0	100.0	100.0	100.0	100.0	100.0	100.0	100.0	-	0	-
	金額	-	100.0	100.0	100.0	100.0	100.0	100.0	100.0	100.0	100.0	100.0	-	0	-
	買付	数量	-	-	-	-	-	-	-	-	-	-	-	0	-
		金額	-	-	-	-	-	-	-	-	-	-	-	-	0



### メピカリ

市の魚「めひかり」の  
イメージキャラクター