

④ 水道水ができるまで

ダム

川に流れる水の量を調整します。

取水口

川などから水を取り入れます。

中央管理室

送る水の量を調整したり薬がきちんと入っているかなどを、係の人が交代で24時間管理しています。

浄水場

導水路

取水口から浄水場へ水を送ります。

① 沈砂池

ダムや川から送られてきた水の中の土や砂をすくって取り除きます。

② 薬品注入

小さなごみをすくみやすくする薬を入れます。

③ 薬品混和池

②で入れた薬と水をよく混ぜます。

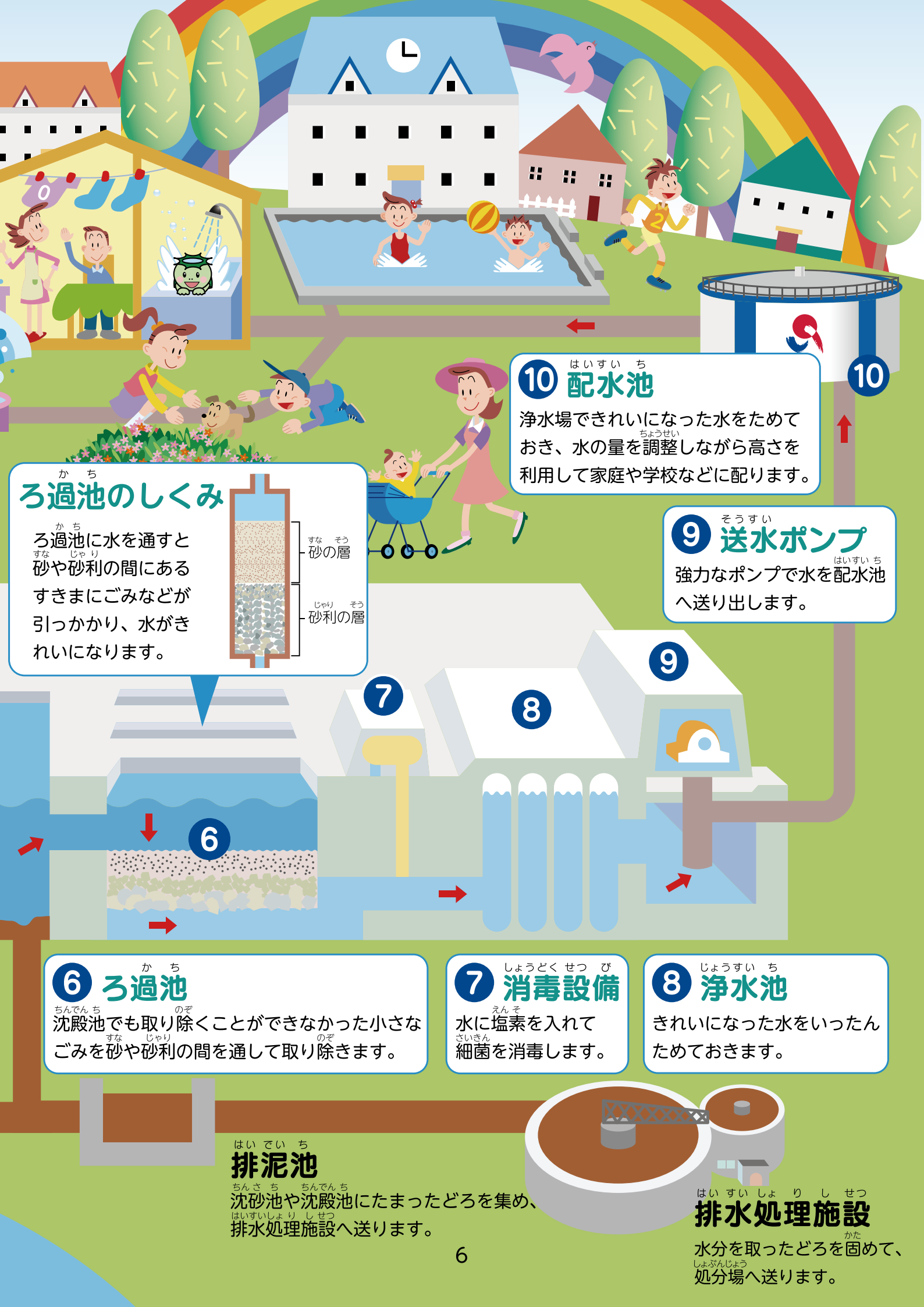
⑤ 沈殿池

かたまりになったごみをすくって取り除きます。

④ フロック形成池

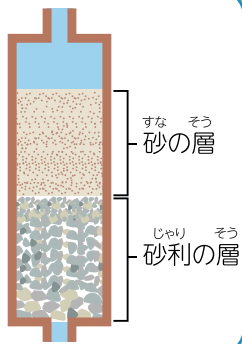
薬の働きで水の中の細かいごみを大きなかたまりにして、すくみやすくします。

平浄水場では、水道水ができるまで（①から⑧まで）約9時間かかるよ。



ろ過池のしくみ

ろ過池に水を通すと砂や砂利の間にあるすきまにごみなどが引っかかり、水がきれいになります。



ろ過池

沈殿池でも取り除くことができなかった小さなごみを砂や砂利の間を通して取り除きます。

消毒設備

水に塩素を入れて細菌を消毒します。

浄水池

きれいになった水をいったんためておきます。

排泥池

沈砂池や沈殿池にたまっただろを集め、排水処理施設へ送ります。

排水処理施設

水分を取ったどろを固めて、処分場へ送ります。

配水池

浄水場できれいになった水をためておき、水の量を調整しながら高さを利用して家庭や学校などに配ります。

送水ポンプ

強力なポンプで水を配水池へ送り出します。