

【報告事項】

ア 地域密着型サービスの指定等について（追加）

令和5年度第1回地域密着型サービス部会の開催後、臨時部会を書面にて開催し、部会委員より意見をいただいた上で、次の事業所を指定しました。

申請者		指定事業所		指定年月日	サービスの種類
事業者名	代表者氏名	指定事業所名	所在地		
合同会社 あんさー	代表社員 小暮 由美子	デイサービス えんむすび	いわき市久之浜町久 之浜字猫作14-2	令和5年 7月20日	・地域密着型通所介護 ・介護予防通所介護相 当サービス

《事業所外観》



《事業所内観》



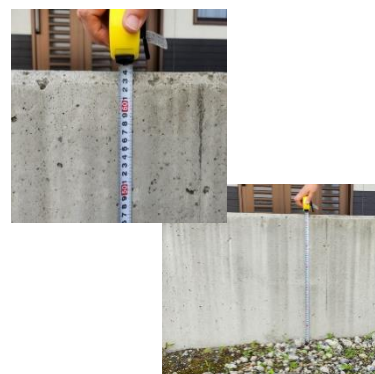
《事業所位置図》



◎主な意見及び事業者からの回答

（意見） 玄関前アプローチ部のスロープ傾斜ですが、写真では若干急勾配のように見えます。道路から床面までの高さが不明ですが最低でも約500mmとすると、全長は6000mm（1/12）以上必要となります。（図面から）全長は5000mm（1/10）ですので、介助でも車いすの走行等に支障が生じるのではないかと心配です。

→（回答） スロープ全長6,400mmに対し、玄関アプローチ部の地面からの高さは640mmあり、勾配が急になっているため、施設への出入の際は福祉車両を玄関前に横付けし、利用者様の乗降を行います。玄関前スペースは、5,400mm×2,800mmで十分な乗降スペースを確保しております。



また、臨時部会において、部会委員より次の事業所に対する意見をいただきました。

申請者		指定事業所		指定年月日	サービスの種類
事業者名	代表者氏名	指定事業所名	所在地		
株式会社 ツクイ	代表取締役 高島 毅	ツクイいわき内郷 グループホーム	いわき市内郷御厩町 三丁目34番地	令和5年 8月1日	・(介護予防)認知症 対応型通所介護

《事業所外観》



《事業所内観》



《事業所位置図》



◎主な意見及び事業者からの回答

(意見) 廊下手すりにエプロン(前掛け)が干してある写真が少なくとも2枚見受けられます。手すりは、移動の安全確保が目的ですので、ご配慮いただきたいです。

→(回答) こちらの廊下は入浴に行くときにしかほとんど利用していなかった為、エプロンをかけていましたが、今後は手すりではなく外に干すようにし、移動中の安全に十分配慮致します。

(意見) 災害時の対応において、地域住民等との連携した避難や安全確保を行うことができるとありますが、具体的にどのような取り組みや対応を行っているのか、答えられる範囲で教えてください。

→(回答) 近隣の住民や民生員、包括スタッフの方と災害時を想定した訓練の実施を行っております。コロナで2年間は事業所内での実施でしたが、今年からは、運営推進会議や避難訓練に外部の方々も参加していただく予定です。



ツクイいわき内郷グループホーム総合訓練実施要綱

- 訓練目的
 - ・火災による被害から、入居者様の生命及び財産を最小限に防げるよう、訓練を通して防災知識を向上し、有事に備える。
- 実施日時
 - 令和5年8月日() 15:30～16:30(雨天決行)
 - (訓練終了時間については、訓練の進行状況により前後する場合あり)
- 参加者
 - 総数：25名(入居者:18名、職員:5名、近隣の方:1名、家族様:1名)
- 訓練実施要領
 - ①通報訓練
 - ・火災を確認、火災通報専用電話機で消防署へ連絡する。
 - ・全入居者様及び職員に火災の発生を繰り返し知らせる。(パニックにならないよう配慮が必要)
 - ②避難訓練
 - ・全室確認のため訪室。安否を確認し避難経路を指示、誘導する。
 - ・施設内から避難場所まで避難誘導する。(体力の消耗を配慮し、避難場所は各階屋内玄関及び非常口付近とする)
 - ・避難後、入居者の確認・状況を確認する。(エレベーターは使用禁止とする)
- タイムスケジュール

15:30	訓練概要の最終説明と確認
15:45	通報・避難訓練 → 訓練詳細参照
	講評
16:30	終了
- 役割分担
 - ・総指揮 ……富岡
 - ・主訓練者 1F職員 2名、2F職員 3名
 - 他職員は入居者の安全確保・見守り対応
- その他
 - ・出火場所は【2階厨房・ガスコンロ】を設定
 - ・非常ベルが鳴り不安になった時には声かけ等を行い、混乱しないように配慮する。
 - ・不都合が著しい場合はその方への対応を優先する。
 - ・入居者様に訓練当日や開始前に不都合や拒否、体調不良等になった方があった場合はその方は不参加とする。
 - ・転倒、転落等の事故に十分注意する。特に2Fは階段からの転落に細心の注意を払う。