

「風水害への対策は、

まず河川のメカニズムを

知ることである」

いわき市地域防災マネージャー



津波
沿岸に襲
来た

東北地方太平洋沖地震の余震・誘発地震

東北地方太平洋沖地震は、多くの余震や誘発地震を引き起こした。特に、いわき市では平成23(2011)年4月11日、マグニチュード7.0の誘発地震が生じた。余震・誘発地震は、主震の発生後、数分～数日間にわたって発生し、最大震度は主震と同程度となる。また、誘発地震は、主震の発生後、数分～数日間にわたって発生し、最大震度は主震と同程度となる。





大雨・洪水への備えについて



POINT

上流で降った雨は遅れて
下流へたどり着きます。
そのため、上流域で降る
雨の量にも注意してください。





大雨・洪水への備えについて

沿岸部
津波
壊滅
被害を受



『夏井川の上流域』

市外の場合：川内村・小野町
市内の場合：川前町・三和町





大雨・洪水への備えについて

平成27年9月の関東・東北豪雨で茨城県の鬼怒川が決壊した時は、上流の栃木県で大雨が降ったから下流の茨城県で大きな被害がでたよ。





大雨・洪水への備えについて



POINT

河川は潮の満ち引きで水位が変化し、
いわき市は下流のため影響を受けやすい。
雨量の多い時間帯を気象予報で見る他、
満潮の時間も気にして
避難のタイミングを判断しよう！





大雨・洪水への備えについて

河川の水位情報はライブカメラで見ることができるよ。
「いわき市 ライブカメラ」等でインターネット検索してみよう！

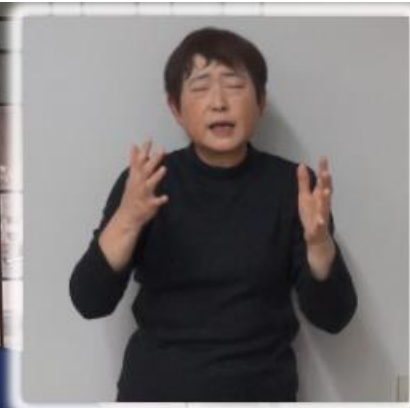




大雨・洪水への備えについて

夜間はライブカメラが真っ暗で
見えないことがあるけど

川を直接見に行くことは
やめよう！！





大雨・洪水への備えについて



大雨(台風)対応マイ・タイムライン

	あなたの行動	事前の確認
平時	<ul style="list-style-type: none"> ○ 防災マップ(河川洪水ハザードマップ等)を基に自分の住んでいる地域のハザード(洪水、土砂災害)を確認する ○ 家族と避難場所を決めておく ○ 非常持出品の準備をしておく ○ 防災気象情報の確認方法を知っておく(テレビのボタン・ラジオ等) ○ 国土交通省「川の水位情報」(関東) ○ 福島県河川流域総合情報システム(関東) 	<ul style="list-style-type: none"> ※ マップは、いわき市ホームページでも確認できます 【いわき市防災情報サイト】 ○ 防災マップ・ハザードマップ http://www.city.iwaki.lg.jp/
台風発生	<ul style="list-style-type: none"> ○ 防災マップ(河川洪水ハザードマップ等)を基に自分の住んでいる地域のハザード(洪水、土砂災害)を確認する ○ 家族と避難場所を決めておく ○ 非常持出品の準備をしておく ○ 防災気象情報の確認方法を知っておく(テレビのボタン・ラジオ等) ○ 国土交通省「川の水位情報」(関東) ○ 福島県河川流域総合情報システム(関東) 	<ul style="list-style-type: none"> Q あなたの住んでいる地域の危険は? □ 洪水浸水想定区域内 □ 土砂災害警戒区域内
災害発生直前	<ul style="list-style-type: none"> ○ 避難の準備 □ 避難経路の確認 	<ul style="list-style-type: none"> ※ 「浸水想定区域」や「土砂災害警戒区域」等の情報は、いわき市ホームページ又は、福島県公式ホームページからも確認できます
河川氾濫・土砂災害発生	<ul style="list-style-type: none"> ○ 避難の準備 □ 避難経路の確認 	<ul style="list-style-type: none"> Q あなたの自宅の想定される浸水深は? ※ 河川洪水ハザードマップを確認または、国土交通省の地盤浸水シミュレーションで自宅の浸水シミュレーションを確認

避難の事前計画と避難後の対応などを
事前に家族や隣近所の方々と
お話ししておこう!





大雨・洪水への備えについて

第9回 いわき市防災講座

マイ・タイムライン について

台風や豪雨などによる水害発生時に
「いつ」「何をするのか」を整理した
個人の防災計画「マイ・タイムライン」
についてお伝えします。

制作：いわき市土木部河川課



市の河川洪水ハザードマップや
いわき市防災講座の第9回でも
「マイ・タイムライン」の
作り方を紹介しているよ！



あなたの命、大切な人の命を守るため、

いわき市防災メールの登録をお願いします！

防災メールでは、**気象・地震・津波**等の情報や**避難準備情報**、**避難勧告**、**避難指示**の他、**感染症**に関する情報も受け取ることが出来ます。

・ 携帯電話・スマートフォンから登録 ・

STEP
1

右の **QRコード** を読み取り、
iwaki@entry.mail-dpt.jp へ
空メールを送信！

STEP
2

▼QRコード



STEP
3

確認用(仮登録)のメールが
届きますので、
メール本文から **登録画面** へ！

※迷惑メール対策をされている方は、「iwaki-bousai@city.iwaki.fukushima.jp」から、メールが受信出来るよう設定してください。

