

登録番号

4-3

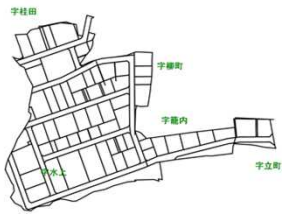
所在地	いわき市 久之浜町久之浜字立190				
売却価格	■ 売却 ( 3,062,396 円)				
物件の概要	権利関係	■ 所有権 □ その他 ( )			
	地積	148.66 m <sup>2</sup> (約 44.97 坪)	筆数	1筆	地目 宅地
	都市計画区域	■ 内 □ 外	用途地域	第一種中高層住居専用地域	
	建ぺい率	60%	容積率	200%	その他制限
	前面道路	■ 接道有 □ 接道無 種類 ( 市道 ) 幅員 ( 南西市道6.0m及び南東市道6.0m ) その他 ( )			
	上水道	■ 公営 □ 私営 □ その他 ( )			
	宅地排水・ 汚水処理	□ 公共下水 ■ 浄化槽			
	ガス	■ プロパン □ 都市ガス			
	電力	東北電力㈱			
主要施設迄 の直線距離	久之浜駅	0.5 km	バス停(久之浜駐在所)	0.4 km	
	久之浜第一小学校	0.7 km	久之浜第一中学校	1.0 km	
	久之浜保育所	0.8 km	久之浜医院	0.6 km	
	久之浜東公園	0.2 km		km	
	セブンイレブンいわき久之浜店	0.5 km	浜風きらら(商業施設)	0.3 km	
特記事項	・道路等と宅地との高低差は、現地で御確認ください。				
その他	・常時公募(先着順)により売却します。申込方法など、詳細は担当課にお問い合わせ願います。				
問い合わせ先 (担当課)	970-8686 いわき市平字梅本21番地(本庁舎4階)				
	財政部 施設マネジメント課				
	TEL	0246-22-7421(直通)	FAX	0246-22-7580	
	E-mail	shisetsu-management@city.iwaki.lg.jp			

## 位置図

対象位置図(久之浜地区)



対象地位置

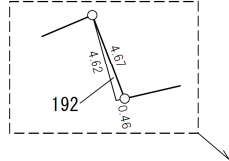


## 現地写真

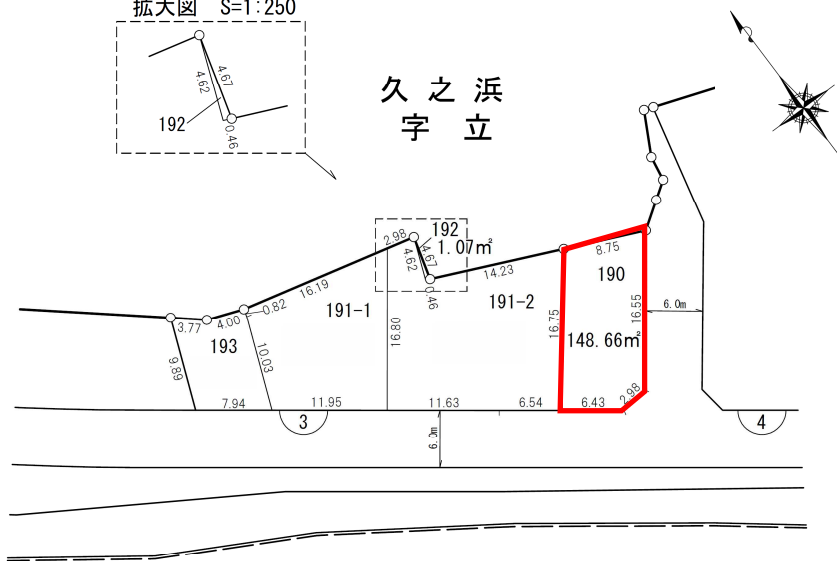


## 宅地形状等

拡大図 S=1:250



久之浜  
字立



大久川

字東三松