

概況説明

1 財産の表示

	所 在	公簿地目	現況地目	実測面積
諮問物件	いわき市四倉町字東二丁目 169 番 1	宅地	宅地	368.59 m ²

2 概況

対象不動産が存する近隣地域は、いわき市の北東部に位置し、国道 6 号線に沿って、低層の店舗・事業所・戸建住宅等が混在する路線商業地である。駐車場を広く確保する郊外型の店舗・事業所が多いため、店舗の連たん性は低いが、古くから営業する事業所等も多く、市の北部地域においては比較的商業集積が進んだ地域である。

3 個別条件

項目	対象地の状況
(1) 道路条件	・北西側 幅員約 17m 舗装国道（6 号線） ・東及び北東側 幅員約 12m 舗装県道（豊間四倉線） ※いずれも、建築基準法 42 条 1 項 1 号道路
(2) 環境条件	・上水道：公営水道 ・下水道：下水道区域外（浄化槽） ・ガ ス：プロパンガス
(3) 画地条件	・接面状況：三方路 ・地 勢：平坦 ・形 状：台形（間口約 23.4m × 奥行約 15.8m ※平均）
(4) 交通接近条件 （直線距離）	・JR 四ツ倉駅 0.7 km ・マルト四倉店 0.7 km ・セブンイレブンいわき四倉東一丁目店 0.42 km ・コメリハード&グリーン四倉店 県道を介して隣接 ・「東二丁目」バス停 0.06 km
(5) 行政的條件	・第二種住居地域（建ぺい率 70% ※角地加算、容積率 200%）
(6) 埋蔵文化財の有無	・周知の埋蔵文化財包蔵地には指定されていない。
(7) 土壌汚染の有無	・対象不動産に土壌汚染が存在する端緒は発見されず。
(8) 地下埋設物の存在	・現地調査及び地歴の調査により、地下埋設物が残存する可能性は低い

表 題 部 (土地の表示)		調製	平成13年2月8日	不動産番号	3805000076939
地図番号	[余白]	筆界特定	[余白]		
所 在	いわき市四倉町字東二丁目			[余白]	
① 地 番	② 地 目	③ 地 積	m ²	原因及びその日付〔登記の日付〕	
169番1	宅地	494	80	[余白]	
[余白]	[余白]	455	31	③169番1、169番9に分筆 〔昭和47年3月31日〕	
[余白]	[余白]	367	25	③169番1、169番10に分筆 〔昭和61年5月20日〕	
[余白]	[余白]	[余白]	[余白]	昭和63年法務省令第37号附則第2条第2項 の規定により移記 平成13年2月8日	
[余白]	[余白]	368	59	③錯誤 〔令和7年7月7日〕	

権 利 部 (甲 区) (所 有 権 に 関 す る 事 項)			
順位番号	登 記 の 目 的	受付年月日・受付番号	権 利 者 そ の 他 の 事 項
1	所有権移転	昭和50年3月3日 第4454号	原因 昭和41年10月1日合併による承継 所有者 い わ き 市 順位2番の登記を移記
	[余白]	[余白]	昭和63年法務省令第37号附則第2条第2項 の規定により移記 平成13年2月8日



これは登記記録に記録されている事項の全部を証明した書面である。ただし、登記記録の乙区に記録されている事項はない。

令和7年7月8日

福島地方法務局いわき支局

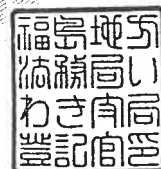
登記官

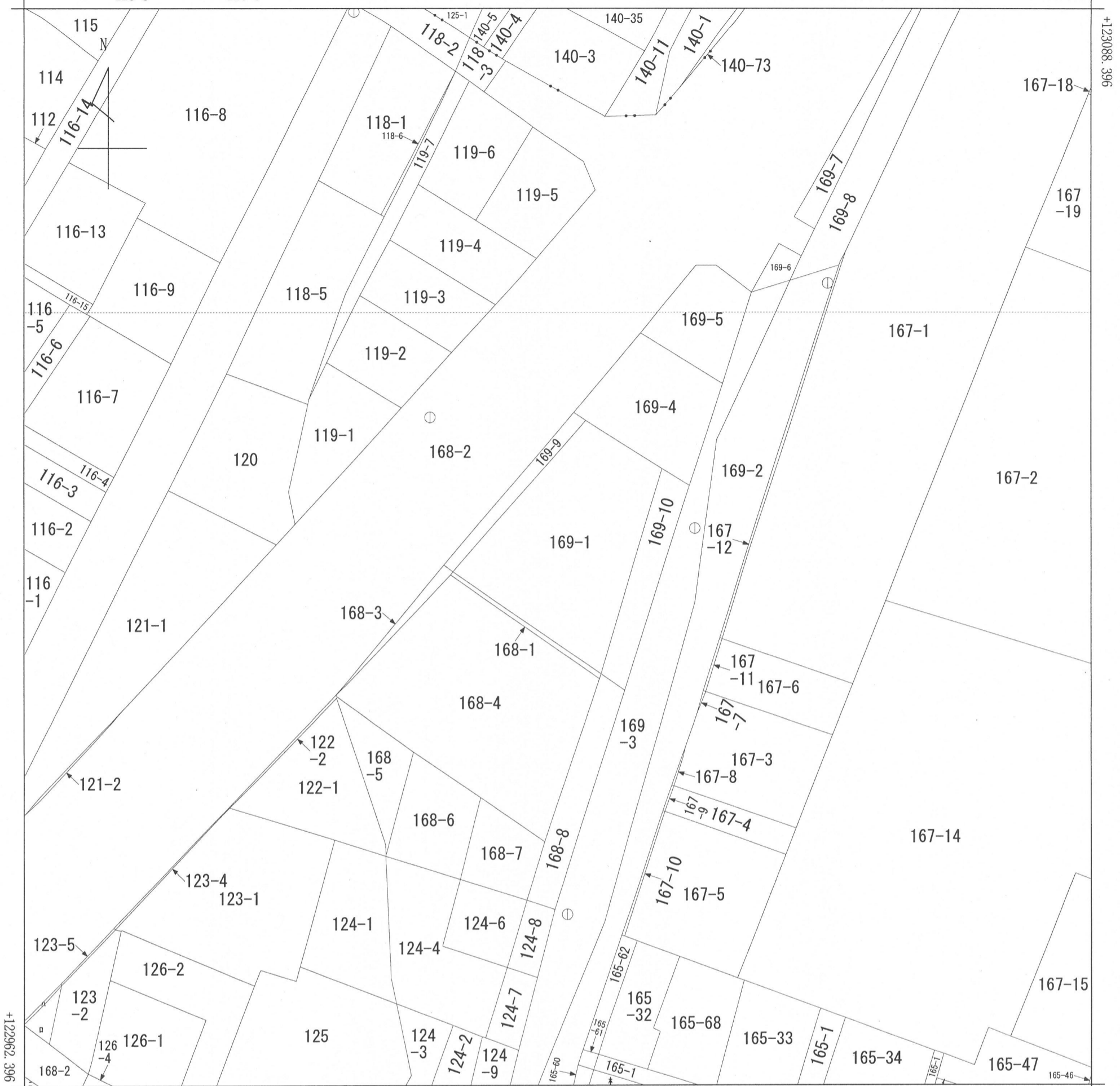
大 和 田 正 人

* 「登記の目的」欄に「相続人申告」と記載されている登記は、所有権の登記名義人（所有者）の相続人からの申出に基づき、登記官が職権で、申出があった相続人の住所・氏名等を付記したものであり、権利関係を公示するものではない。

* 下線のあるものは抹消事項であることを示す。

整理番号 D60395 (1 / 5)





+102530.890 (座標値種別：図上測定)

(注) 国土交通省国土地理院が公表した座標補正パラメータ(touhokutaiheiyouuki2011.par)による修正がされています。

地番区域見出
 四倉町
 字東3丁目
 四倉町
 字東2丁目

請求部	所在	いわき市四倉町字東二丁目			地番	169番1	
出力縮尺	1/500	精度区分	座標系番号又は記号	IX	分類	地図に準ずる図面	
種類	地籍図		作成年月日	備付年月日(原図)	平成17年5月16日	補記事項	

地番 169番1

地積測量図

土地の所在 いわき市四倉町字東二丁目



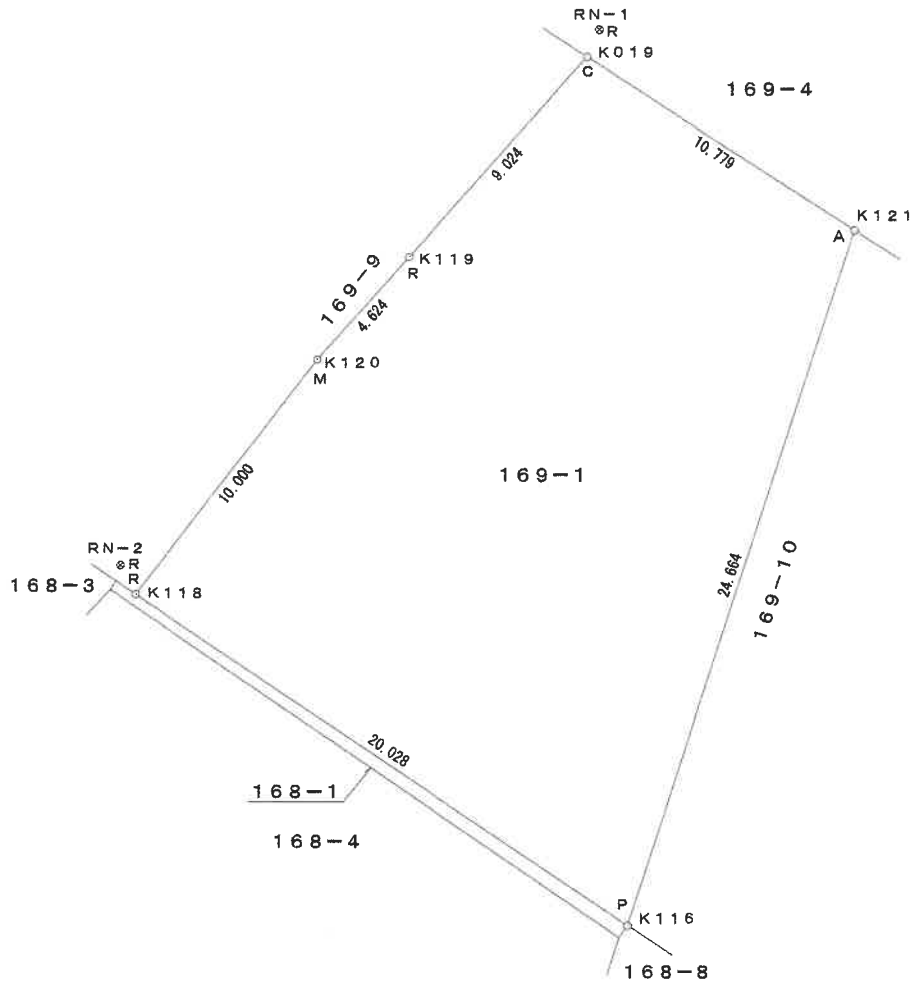
求積表

地番	169-1			
NO	Xn	Yn	Yn+1-Yn-1	Xn · (Yn+1-Yn-1)
K118	123021.650	102582.275	-10.519	-1294064.736350
K120	123029.563	102588.389	9.191	1130764.713533
K119	123033.014	102591.466	9.069	1115786.403966
K019	123039.762	102597.458	15.068	1853963.133816
K121	123033.948	102606.534	1.450	178399.224600
K116	123010.493	102598.908	-24.259	-2984111.549887
合計				737.189878
合計面積				368.5949390
地積				368.59 m ²

基準点座標一覧

点名	X座標	Y座標	備考
6-204	123065.458	102621.630	2級基準点
6-314	122538.323	102117.567	3級基準点
6-315	122756.747	102305.420	3級基準点
6-316	123352.017	102766.353	3級基準点
RN-1	123040.643	102597.849	
RN-2	123022.619	102581.749	

測地系	世界測地系 (測地成果2011)
平面直角座標系	第 IX 系
測量年月日	令和7年5月23日



筆界標符号 C:コンクリート杭 P:プラスチック杭 S:石杭 M:刻印 R:鉄 A:金属プレート

作成者 (公社) 福島県公共嘱託登記土地家屋調査士協会
土地家屋調査士 白土 洋介 (令和7年5月31日作成)

嘱託者

縮尺 1/250

写真①



写真②



写真③



写真●