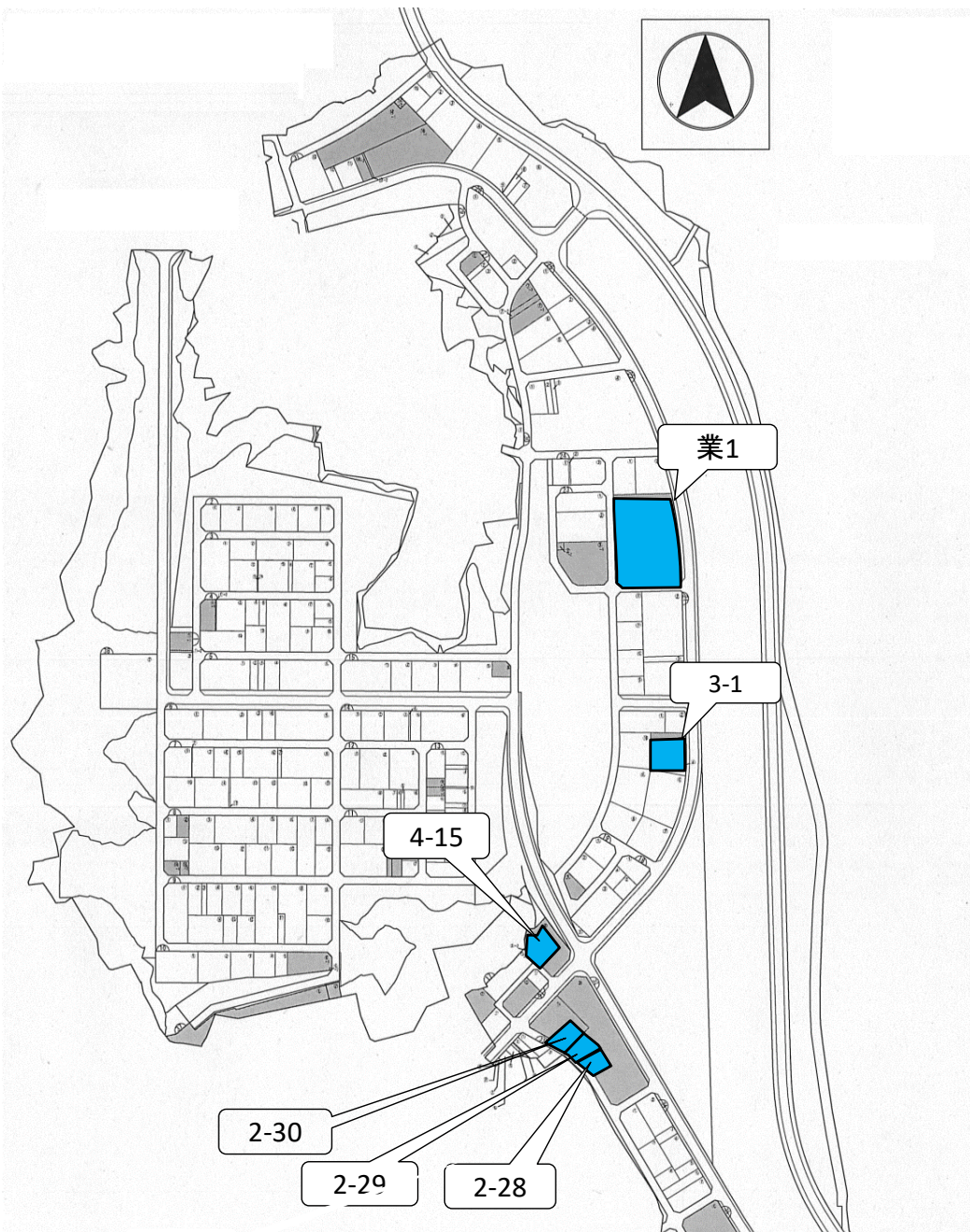


# 薄磯震災復興土地区画整理事業区域内常時公募市有宅地一覽

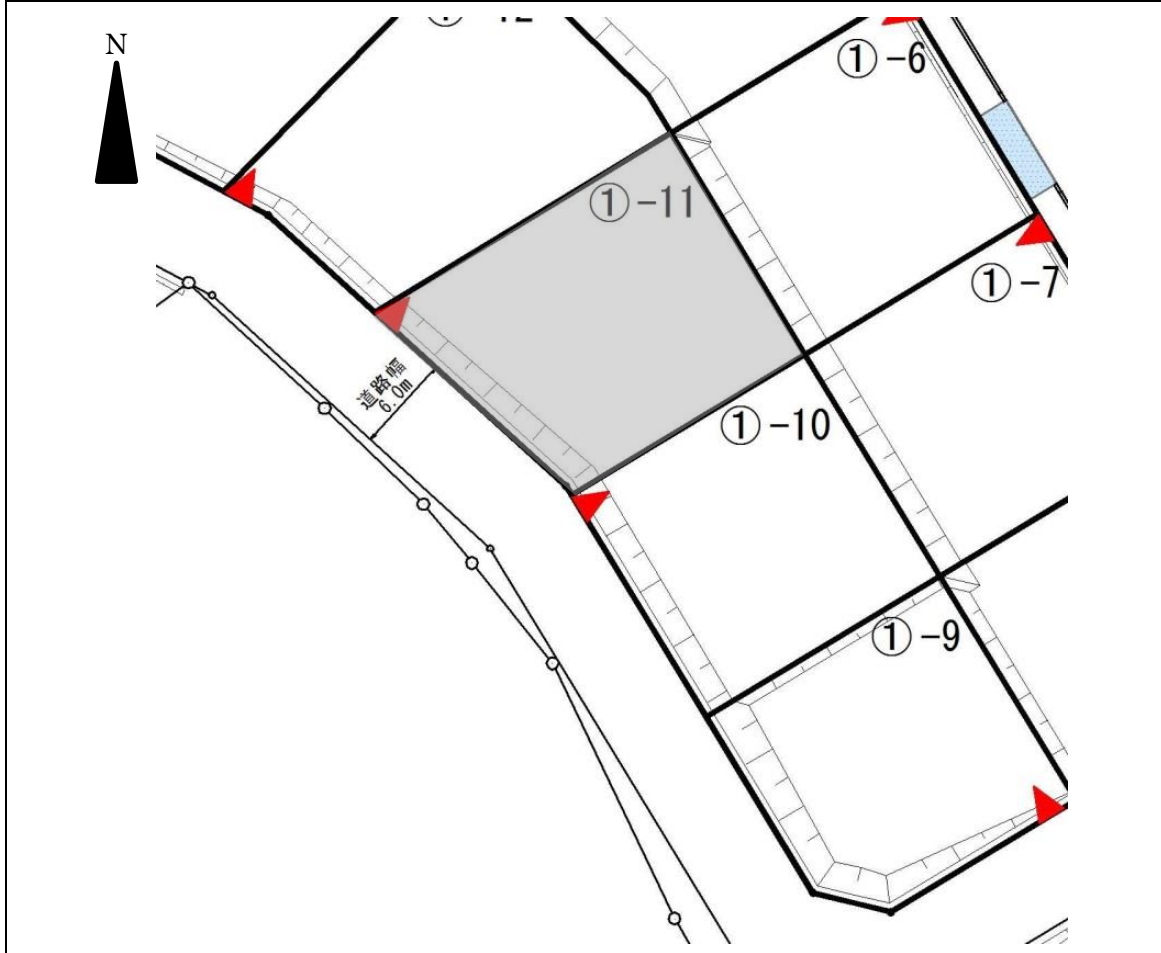


宅地番号	住所	面積 (㎡)	販売価格 (円)
2-28	薄磯三丁目8-6	303.02	6,363,420
2-29	薄磯三丁目8-5	313.97	6,656,164
2-30	薄磯三丁目8-4	350.43	7,604,331
3-1	薄磯三丁目1-9	624.53	13,427,395
4-15	薄磯三丁目5-1	586.53	10,498,887
業1	薄磯一丁目12-2,12-3,12-4	3,447.23	62,050,140
合計		5,625.71	106,600,337

# 物件概要

地区名	宅地 番号	街区 番号	符号	面積 (㎡)	㎡単価 (円)	坪単価 (円)	販売価格 (円)
薄磯	2-28	32	1-11	303.02	21,000	約 69,421	6,363,420
所在地		いわき市薄磯三丁目 8-6					

## ■宅地区



## ■物件概要

- 地 目 宅地
- 接面道路 南西市道 幅員 6m
- 法令に基づく制限
  - ・市街化区域（第一種住居地域）
  - ・建ぺい率 60%
  - ・容積率 200%

## ■ライフライン

- 上水道 いわき市水道（口径 20mm、別途給水  
加入金が必要となる場合あり。）
- 宅地排水・汚水排水
  - ・雨水は、道路側溝へ放流
  - ・汚水は、合併浄化槽で処理後、道路側  
溝へ放流
- ガス プロパンガス
- 電力 東北電力株

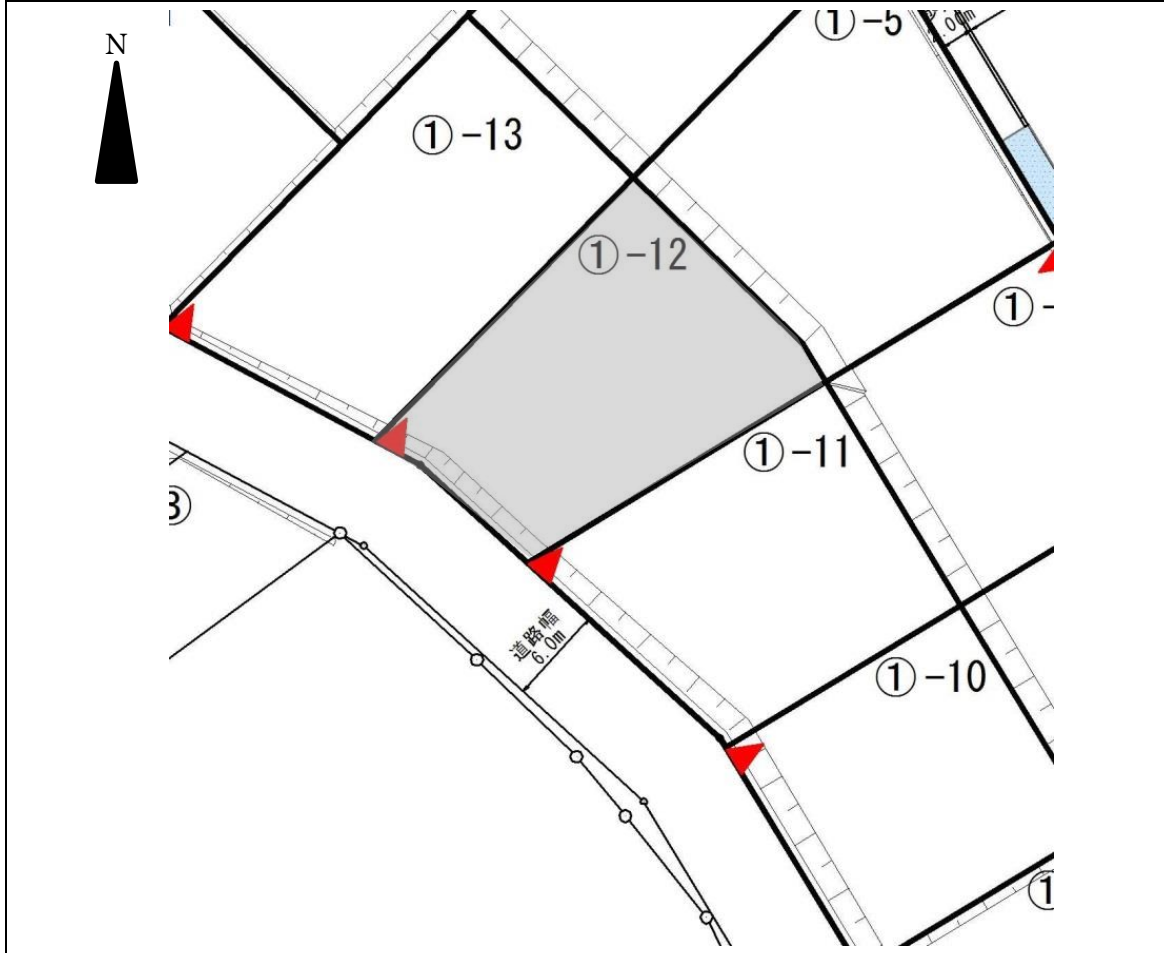
## ■特記事項

- ・上記の面積は実測です。
- ・道路等と宅地との高低差は、現地でご確認ください。
- ・磐城海岸県立自然公園普通地域に指定されています。

# 物件概要

地区名	宅地 番号	街区 番号	符号	面積 (㎡)	㎡単価 (円)	坪単価 (円)	販売価格 (円)
薄磯	2-29	32	1-12	313.97	21,200	約 70,083	6,656,164
所在地		いわき市薄磯三丁目 8-5					

## ■宅地区



## ■物件概要

- 地 目 宅地
- 界面道路 南西市道 幅員 6m
- 法令に基づく制限
  - ・市街化区域（第一種住居地域）
  - ・建ぺい率 60%
  - ・容 積 率 200%

## ■ライフライン

- 上水道 いわき市水道（口径 20mm、別途給水  
加入金が必要となる場合あり。）
- 宅地排水・汚水排水
  - ・雨水は、道路側溝へ放流
  - ・汚水は、合併浄化槽で処理後、道路側  
溝へ放流
- ガス プロパンガス
- 電力 東北電力株

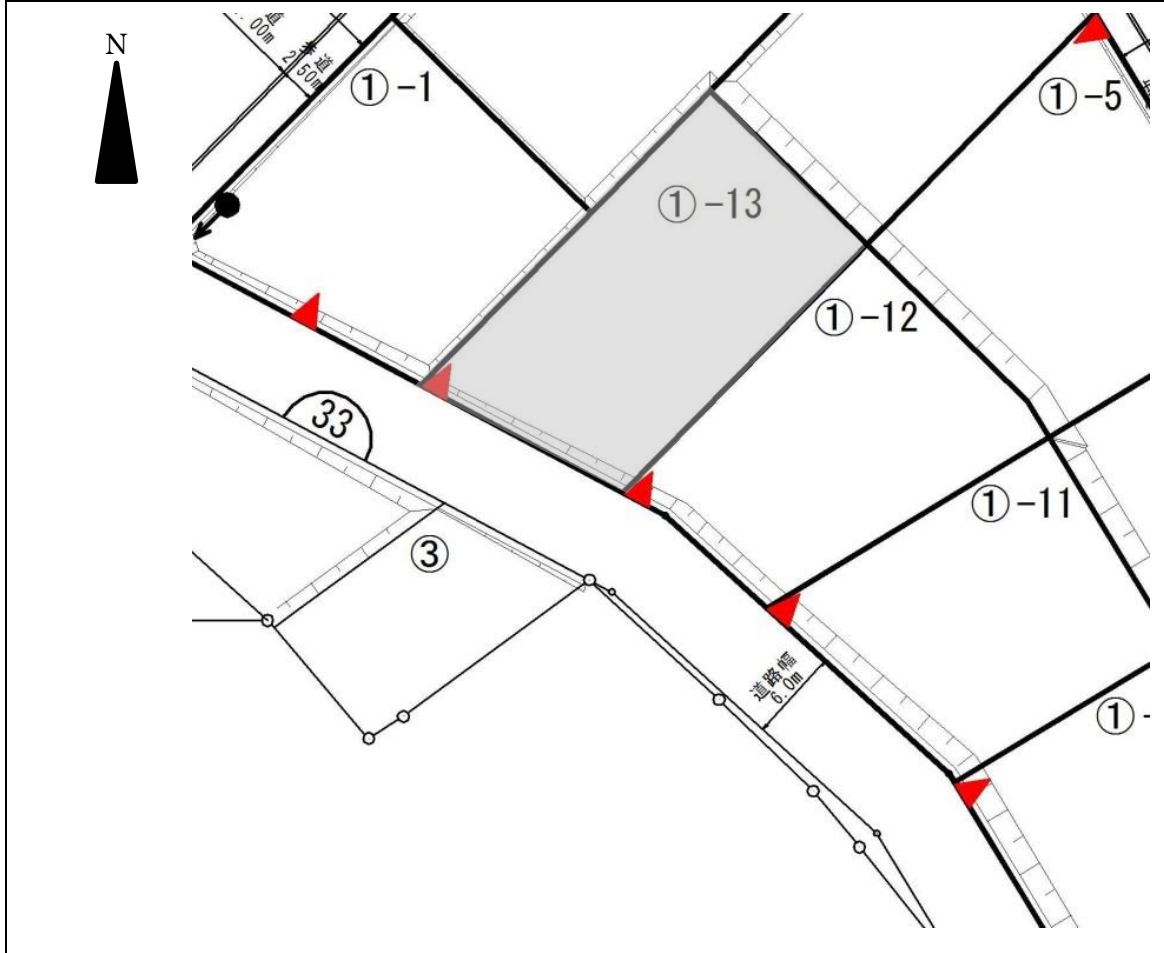
## ■特記事項

- ・上記の面積は実測です。
- ・道路等と宅地との高低差は、現地でご確認ください。
- ・磐城海岸県立自然公園普通地域に指定されています。

# 物件概要

地区名	宅地 番号	街区 番号	符号	面積 (㎡)	㎡単価 (円)	坪単価 (円)	販売価格 (円)
薄磯	2-30	32	1-13	350.43	21,700	約 71,736	7,604,331
所在地		いわき市薄磯三丁目 8-4					

## ■宅地区



## ■物件概要

- 地目 宅地
- 接面道路 南西市道 幅員 6m
- 法令に基づく制限
  - ・市街化区域（第一種住居地域）
  - ・建ぺい率 60%
  - ・容積率 200%

## ■ライフライン

- 上水道 いわき市水道（口径 20mm、別途給水  
加入金が必要となる場合あり。）
- 宅地排水・汚水排水
  - ・雨水は、道路側溝へ放流
  - ・汚水は、合併浄化槽で処理後、道路側  
溝へ放流
- ガス プロパンガス
- 電力 東北電力株

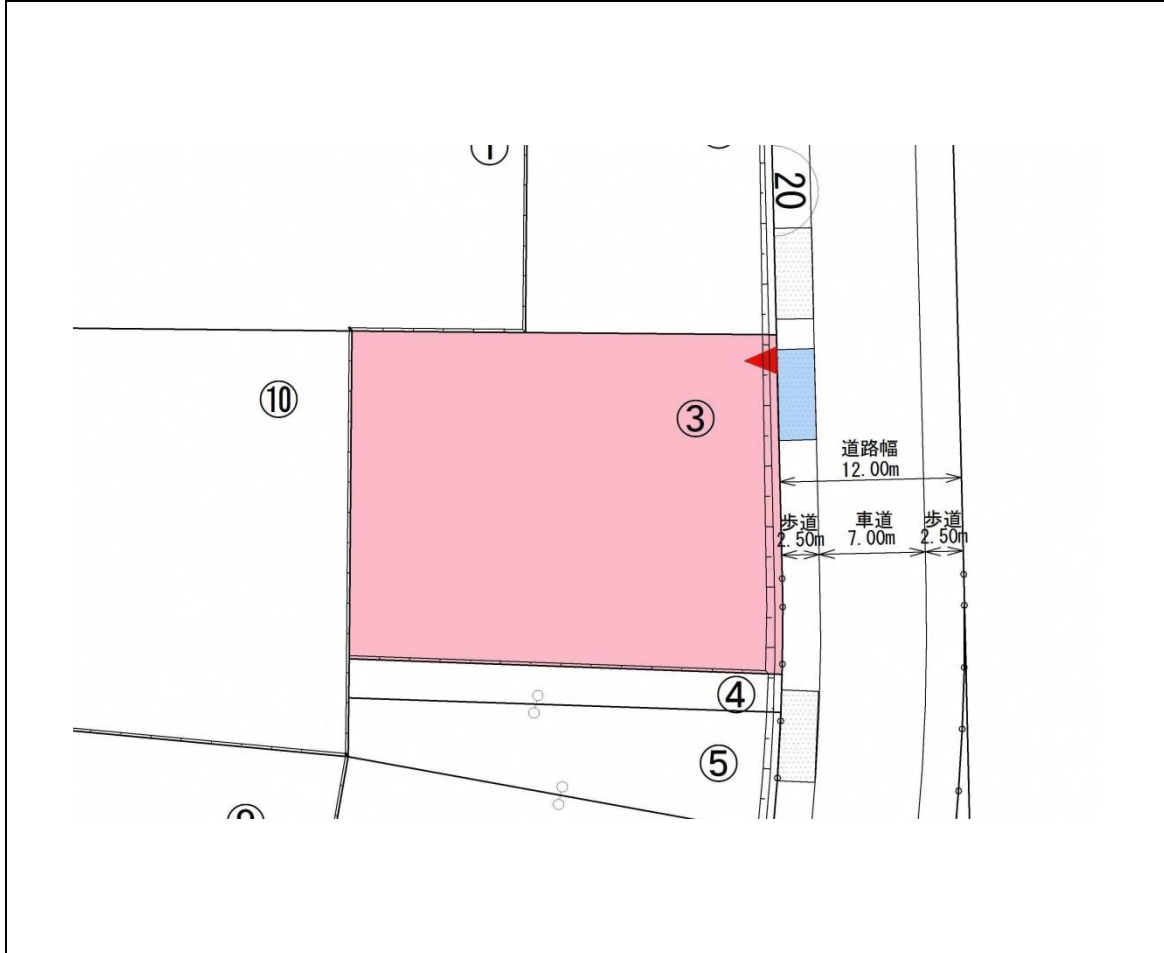
## ■特記事項

- ・上記の面積は実測です。
- ・道路等と宅地との高低差は、現地でご確認ください。
- ・磐城海岸県立自然公園普通地域に指定されています。

# 物件概要

地区名	宅地 番号	街区 番号	符号	面積 (㎡)	㎡単価 (円)	坪単価 (円)	販売価格 (円)
薄磯	3-1	20	3	624.53	21,500	約 71,074	13,427,395
所在地		いわき市薄磯三丁目 1-9					

## ■宅地区



## ■物件概要

○地目	宅地
○接面道路	東市道 幅員 12m (歩道含む)
○法令に基づく制限	<ul style="list-style-type: none"> <li>・市街化区域 (第一種住居地域)</li> <li>・建ぺい率 60%</li> <li>・容積率 200%</li> </ul>

## ■ライフライン

○上水道	いわき市水道 (口径 20mm、別途給水 加入金が必要となる場合あり。)
○宅地排水・汚水処理	<ul style="list-style-type: none"> <li>・雨水は、道路側溝へ放流</li> <li>・汚水は、合併浄化槽で処理後、道路側 溝へ放流</li> </ul>
○ガス	プロパンガス
○電力	東北電力株

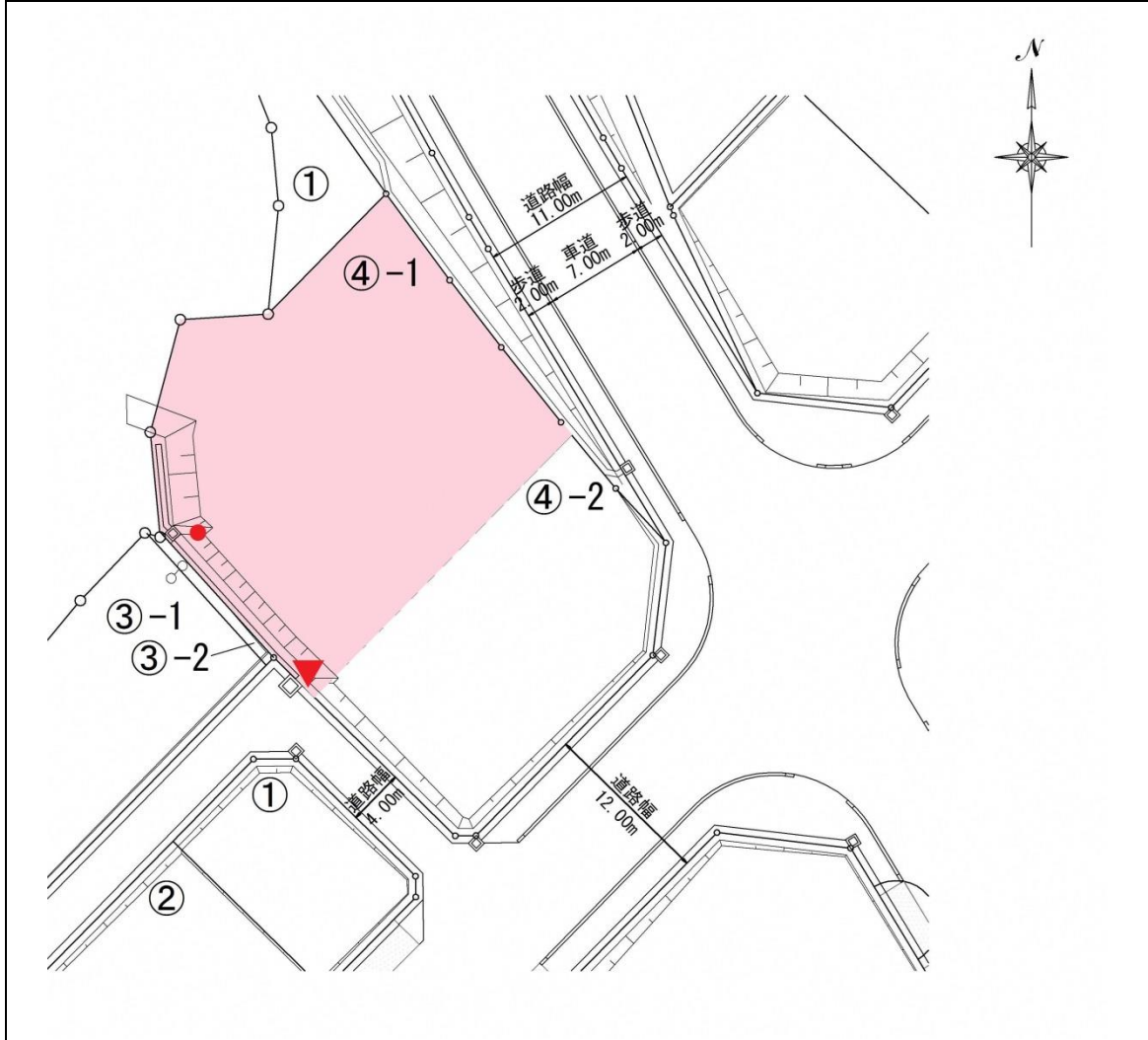
## ■特記事項

<ul style="list-style-type: none"> <li>・上記の面積は実測です。</li> <li>・道路等と宅地との高低差は、現地でご確認ください。</li> </ul>
---

# 物件概要

地区名	宅地 番号	街区 番号	符号	面積 (㎡)	㎡単価 (円)	坪単価 (円)	販売価格 (円)
薄磯	4-15	17	4-1	586.53	17,900	約 59,174	10,498,887
所在地		いわき市薄磯三丁目 5-1					

## ■宅地区



## ■物件概要

○地目	宅地
○接面道路	南西市道 幅員 4m
○法令に基づく制限	
・市街化区域	(第一種住居地域)
・建ぺい率	60%
・容積率	200%

## ■ライフライン

○上水道	いわき市水道 (口径 20mm、別途給水加入金が必要となる場合あり。)
○宅地排水・汚水処理	
・雨水は、	道路側溝へ放流
・汚水は、	合併浄化槽で処理後、道路側溝へ放流
○ガス	プロパンガス
○電力	東北電力株

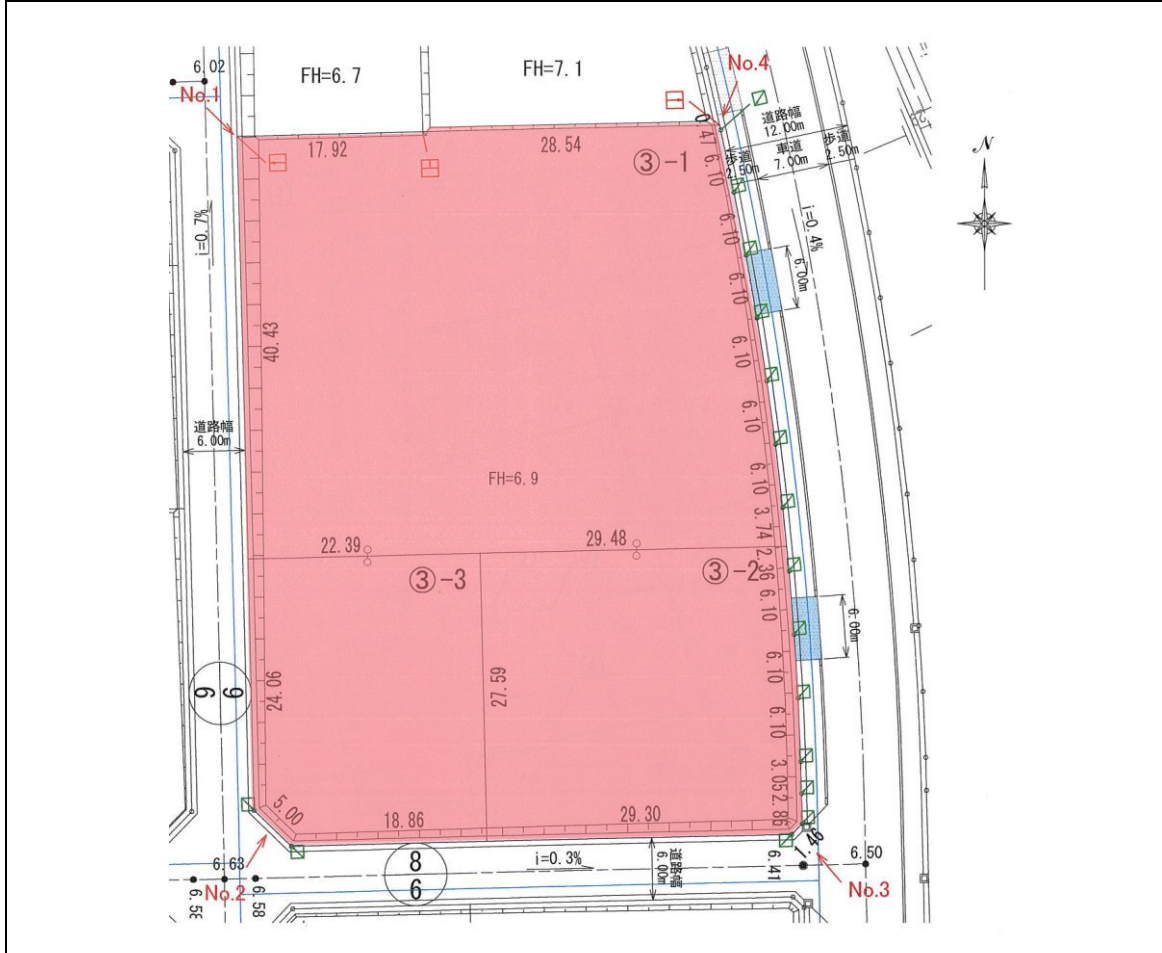
## ■特記事項

・上記の面積は実測です。
・道路等と宅地との高低差は、現地で御確認ください。

# 物件概要

地区名	宅地 番号	街区 番号	符号	面積 (㎡)	㎡単価 (円)	坪単価 (円)	販売価格 (円)
薄磯	業 1	22	3-1, 3-2, 3-3	3,447.23	18,000	約 59,504	62,050,140
所在地		いわき市薄磯一丁目 12-2, 12-3, 12-4					

## ■宅地図



## ■物件概要

○地 目	宅地
○接面道路	東市道 幅員 12m 南市道 幅員 6m 西市道 幅員 6m
○法令に基づく制限	・市街化区域（第一種住居地域） ・建ぺい率 60% ・容積率 200%

## ■ライフライン

○上水道	いわき市水道（別途本管からの引き込みが必要。また給水加入金が必要となる場合あり。）
○宅地排水・汚水処理	・雨水は、道路側溝へ放流 ・汚水は、合併浄化槽で処理後、道路側溝へ放流
○ガス	プロパンガス会社にて手続き
○電力	電力供給会社にて手続き

## ■特記事項

・上記の面積は実測です。
・道路等と土地との高低差は、現地でご確認ください。