

料金のお支払いは便利な口座振替で!

口座振替は、一度お手続きをすると、自動で継続してお支払いができます。

お申し込みは、郵送でもできます。水道局ホームページから、申込用紙と郵送用封筒をダウンロードして、必要事項を記入、押印して郵送してください。(郵便料はかかりません。)

下記のQRコードまたはURLからアクセスできます。

窓口でお申し込みしたい場合には、水道局の窓口や、市内にある金融機関の窓口でお申し込みください。

お手続きに必要なもの

- ◆ 口座番号がわかるもの(通帳など)
- ◆ 金融機関へのお届け印
- ◆ 使用者番号がわかるもの(検針票や納入通知書など)

この欄に記載されているものを用意してね!
郵送の場合でも、切手は不要だよ。

申し込みをするには、なにを用意すればいいの?



<http://www.city.iwaki.lg.jp/suido.html>



new 平成30年4月 以降にお届けする納入通知書から インターネットでお支払い!

納入通知書でお支払いされている方[※]を対象に、インターネットを利用してクレジットカードで料金のお支払いができるようになります。

インターネットで「Yahoo! 公金支払い」にアクセスし、手続きを行ってください。

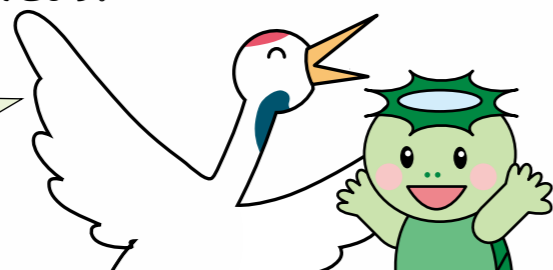
なお、今までどおり、水道局の窓口・市内の金融機関(ゆうちょ銀行を除く)・コンビニエンスストアでも現金でお支払いいただけます。

※ 納入組合でお支払いの場合は除きます。

ご注意

- ◆ 納入期限を過ぎた納入通知書、「支払番号」及び「確認番号」が「****」で表示されている納入通知書、金額が3万円を超える納入通知書は、取扱いできません。
- ◆ 納入通知書一回分ごとにお支払いの手続きが必要となります。
- ◆ 水道局、金融機関及びコンビニエンスストア等の窓口では、クレジットカードによるお支払いはできません。(インターネット限定のサービスです。)

クレジットカードでお支払いする場合、ご利用方法など詳しくは、水道局ホームページを確認してね。



皆さん、自分に合った納入方法を選んでね!

お問い合わせ いわき市水道料金お客様センター

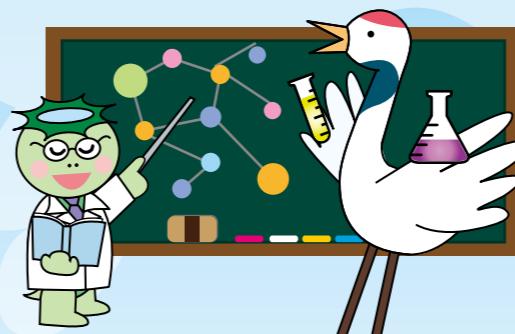
TEL 22-9300

平成30年度 水道週間イベント

親子実験教室

写真展作品

参加者 募集します!



毎年6月1日からの一週間は、楽しい水道週間イベントが開催されますよ!
皆さんも、ぜひ参加してみてください。

親子実験教室

「水」に関する楽しい実験教室を今年も開催します。この機会に水の不思議さや面白さを、親子でぜひ体験してみてください!

- 日時: 平成30年6月2日(土)
午前コース 10:30 ~ 12:00
午後コース 13:30 ~ 15:00
- 会場: いわき・ら・ら・ミュウ
- 対象: 市内の小学生とその保護者の方
- 定員: 各コース15組
(応募多数の場合は、抽選となります。)
- 参加費: 無料
- 講師: いわき理科教育研究会
- 応募期限: 平成30年4月13日(金)

お申し込みは、水道局ホームページから行ってください。下記のQRコードまたはURLからアクセスできます。

<http://www.city.iwaki.lg.jp/suido.html>



写真展

普段何気なく使っている水や水道への興味や関心を深めていただけるような、「水」に関するひとコマの風景をとらえた写真を募集します。

作品テーマは「いわき~水・まち・ひと~」です。いわき市内で撮影された写真で、次の①または②に該当するものとなります。

- ① 水が写っているもの(海を除く)
- ② いわき市水道局の水道施設が写っているもの

詳しくは、各支所、公民館等の窓口や写真店などで配布している「応募用紙」をご覧ください。

「応募用紙」は、水道局ホームページからもダウンロードできます。下記のQRコードまたはURLからアクセスできます。

<http://www.city.iwaki.lg.jp/suido.html>



平成29年度水道週間写真展 最優秀賞作品

お問い合わせ 経営企画課 広報情報係 TEL 22-9309