

お知らせ Information

いわき市民コミュニティ放送 (76.2MHz)

▶市政情報番組「いわきWith」
 毎週月曜日 19:00~19:30
 毎週土曜日 8:30~9:00 (再放送)

▶GOOD DAY いわき プラス
 月~金曜日 7:44~12:10~

▶古紙回収実施の有無 (当日に放送)
 回収日が月~金曜日 7:43ごろ
 回収日が土曜日 7:59ごろ

ラジオ福島 (1431KHz)

市政情報番組 毎週土曜日 8:55~

市政だより

福島放送 11月11日(土) 11:40~
 12月9日(土) 11:40~
 福島中央テレビ 11月18日(土) 9:25~
 福島テレビ 11月19日(日) 13:55~
 テレビユー福島 11月25日(土) 9:25~

シルミルいわき

福島テレビ 11月26日(日) 13:55~
 ※変更となる場合がありますので、ふるさと発信課ソーシャルネットワークグループ (☎22-7503) へお問い合わせいただくか、市ホームページをご覧ください。

今月の納期 (納期限11月30日(木))

後期高齢者医療保険料 第4期
 介護保険料 (第1号被保険者) 第5期
 個人事業税 第2期

いわき市の人口と面積	人口	345,654人 (-97)
	男	171,000人 (-52)
	女	174,654人 (-45)
	世帯数	142,547世帯 (+54)
	面積	1,232.02km ²
		平成29年10月1日現在 / (前月比)



案内

ねんきんネットで年金記録の確認を

平年金事務所 ☎23・5611
 「ねんきんネット」をご利用いただくと、いつでもご自身の年金記録が確認できるほか、将来の年金受給見込み額について、年金記録を基にさまざまなパターンでの試算をすることができます。
 詳しくは、日本年金機構のホームページ (<https://www.nenkin.go.jp/n>)

県民手帳などを頒布

政策企画課統計分析係 ☎22・7411
 県や県内市町村の最新統計資料、日常生活に役立つ情報などを掲載しています。
 ①県民手帳 500円 ②県勢要覧 500円
 申請課または各支所へ
 来月2月28日(水)

県内の最低賃金が改正

福島労働局賃金室 ☎024・536・4604
 県内の最低賃金が、1時

間当たり7百26円から7百48円に改正されました。
 正社員・パート・アルバイトなどの雇用形態にかかわらず、県内の事業所で働く全ての労働者に適用されます。

11月11日(土)は 廃乾電池の収集日

清掃管理事務所事業係 ☎56・7963
 ・中身の見えるポリ袋に入れて、朝8時30分までにごみ集積所に出してください
 ・廃乾電池以外は出さなくてください
 ・カメラや時計に使われて



いるボタン型電池、充電式電池、リチウムイオン電池は、販売店などの回収ボックスをご利用ください
 ・事業所や工場などで使用した乾電池、特殊な乾電池 (事業用の大きなものなど) は収集しません

労働保険の加入手続きを

福島労働局労働保険徴収室 ☎024・536・4607
 11月は労働保険適用促進強化期間です。正社員・パート・アルバイトなどの雇用形態にかかわらず、1人でも労働者を雇っている事業主は、労働保険 (労災保険・雇用保険) に加入する義務があります。未加入の事業主の方は、手続きをしてください。



募集

保育士復職支援研修会の参加者

こども支援課保育・教育係 ☎22・7458
 ①四倉保育所 12月11日(月)
 ②夏井保育所 12月12日(火)
 ③渡辺保育所 12月13日(水)
 ④菊田保育所 12月14日(木)
 ⑤常磐第一保育園 12月15日(金)
 9時~13時

生活援助サービス従事者養成研修の受講者

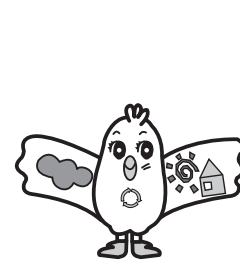


対保育士の資格を有しながら、現在就労していない潜在保育士や、保育士資格取得予定の方
 定6人 (応募多数の場合は抽選)
 申請課へ ☎22・7465
 期11月24日(金)

地域包括ケア推進課事業推進係 ☎22・7465
 日12月20日(水)・21日(木)・22日(金) (全3回)
 時9時30分~15時30分
 所総合保健福祉センター
 対市内居住者で、全日程を受講できる方
 定20人 (先着順)
 申11月16日(木)からニチイ学館いわき支店へ電話 (☎21・7898) またはファクス (FAX 21・7931) で

リサイクル教室の参加者

クリンピーの家 ☎56・3651
 ①干支の置物作り 12月7日(木) ②リース作り 12月12日(火) ③ミニ門松・マイ箸作り 12月15日(金) ④草木染め 12月20日(水)
 時① 9時30分~正午 ② 10時~正午 ③ 11時~正午 ④ 14時30分~16時
 定① 16人 ② 10人 (いずれも応募多数の場合)



は抽選) 申往復ハガキの往信欄に教室名・住所・氏名・年齢・電話番号を記入し、返信欄に自分の宛先を明記して、〒972-1833 7 町中釜戸字大石沢24-1 クリンピーの家へ
 期11月19日(日)消印有効

12月1日は「世界エイズデー」です

保健所地域保健課感染症対策係 ☎27-8595
 エイズは早期発見・早期治療で、発症を防ぐことができます。まずはHIV検査を受けましょう。

また、エイズに関する相談もお受けしていますので、相談窓口をご利用ください。

○HIV検査

日曜日 9時~16時 (第2・4月曜日は19時まで)

所総合保健福祉センター

○エイズ相談

日~金曜日 8時30分~17時

○案内 (共通)

申同課へ ☎22・7458

※HIV検査は、匿名・無料で受けることができます。なお、結果は当日に分かります。



客船「ぱしふいっくびいなす」見学を実施

工業・港湾課港湾振興係 ☎22-1162

日11月18日(土)・19日(日) 11時～16時(19日は15時まで)

所／内小名浜港／岸壁(船外)からの見学

※寄港場所周辺には駐車場がありませんので、小名浜美食ホテル前発着のバスをご利用ください。同ホテル前最終便の出発は、見学終了30分前です。

※事前の申し込みは不要です。

学校見学会の参加者など

コンピュータ・カレッジ ☎56・0711

○学校見学会の参加者

日12月9日(土) 9時～14時

内入試説明・施設見学・体験学習

○第3期入試(一般、指定校推薦、推薦)の受験者

試12月13日(水)

劇団ごきげんよう「わたしの人生の物語、つづく。」内郷編・遠野編を開催など

アリオスケットセンター ☎22-5800 FAX 22-8181 info@iwaki-alios.jp

○劇団ごきげんよう「わたしの人生の物語、つづく。」内郷編・遠野編を開催

日12月16日(土) 15時～

定100人(先着順)

申11月18日(土)10時から☎で

○第20回たんけんアリオスの参加者を募集

日12月24日(日) 10時～正午(1回目)、14時～16時(2回目)

対小学3年生から中学3年生と保護者(小学生は保護者同伴)

定40人(先着順)

申11月18日(土)10時から☎で

○アリオス東口ウォールギャラリーの展示企画を募集

日来年3月21日(水)～4月2日(月)

申同センターで配布する申込用紙に必要事項を記入し、持参提出(FAX可)

期12月3日(日)

フラワースセンター 各種教室の受講者など

☎22・5667

○各種教室の受講者

日①正月用フラワーポトル 12月3日(日) ②ガラスの正月用飾り 12月3日(日)

③プリザーブドフラワーアレンジ 12月7日(木) ④レモンガラスの正月用飾り 12月13日(水) ⑤クリスマスリース 12月16日(土) ⑥消しゴムはんこで年賀状 12月12日(水)

期11月24日(金)～12月6日(水)

月17日(日)

時①13時30分～15時30分 ②10時～11時 ③11時～12時 ④12時～13時 ⑤14時～15時 ⑥16時～17時

定①③⑥ 20人 ②④⑤ 15人

料①⑤ 2千5百円 ②④⑥ 2千円

申11月15日(水)9時から☎で

○クリスマスフェスティバルを開催

日12月9日(土)・10日(日) 10時～11時



クリスマスリース

時16時

内シクラメン・ピオラの展示・販売、手描きカップ作り、クリスマス用ドアペル作り、花苗木等の販売など

募集 第69回全国植樹祭の参加者

林務課林務係 ☎22-7474

日来年6月10日(日)

所南相馬市原町区零地内

定1,500人(応募多数の場合は抽選)

申同課に備え付けの応募用紙に必要事項を記入し、〒960-8043 福島市中町8-2 第69回全国植樹祭福島県実行委員会事務局へ

期11月30日(木)消印有効

問第69回全国植樹祭福島県実行委員会事務局(☎024-521-8655)

※同イベントのホームページ(<https://www.pref.fukushima.lg.jp/site/syokujusai/>)からも申し込みができます。

ジヨギング教室の参加者

(一財)市公園緑地観光公社 ☎43・0033 FAX 43・1401 info@iwakicity-park.or.jp

日12月16日(土) 13時30分～15時30分

所21世紀の森公園

内専門講師による実技指導、ジヨギング用品の豆知識講座など

対小学3年生以上の方

定百人(応募多数の場合は抽選)

料百円

親子体力向上セミナーの参加者

スポーツ振興課スポーツ振興係 ☎22・7553 FAX 22・1285

日11月25日(土)、12月2日(日)

期12月8日(金)

別・電話番号を☎FAXで

※小・中学生は保護者同伴。

甲氏名・年齢(学年)・性別



いわき若者会議を開催

商業労政課労政係 ☎22-7478

日12月10日(日) 12時30分～

所ヤフー株式会社内コワーキングスペース「LODGE」(東京都千代田区)

内ボードゲーム、市内企業職員との座談会

対本市出身の学生や本市に関心のある学生など

※詳しくは、特定非営利活動法人TATAKIA GE Japan(☎38-6586)へお問い合わせいただくか、市ホームページをご覧ください。

座談会で交流する参加者



(土)16日(土)、来年1月20日(土)28日(日)(全5回)

時9時～正午

所内郷コミュニティセンター

対4歳から6歳のお子さん(小学生を除く)と保護者

定50組百人(応募多数の場合は抽選)

申往復ハガキの往信欄にセミナー名・住所・電話番号、参加者全員の氏名・年齢・性別を記入し、返信欄に自分の宛先を明記して、〒970-8686 スポーツ振興課へ(FAX可)



親子で仲良く運動

期11月20日(月)必着

※かんたん申請・申込システム(市ホームページ)からも申し込みができます。

お知らせ

お知らせ