

平 地 区

※完全予約制です。
予約方法はP25をご覧ください。

実施日	実施場所		受付時間	特定健診・健康診査 胃がん検診(X線) 肺がん検診 (結核健康診断) 大腸がん検診 ピロリ菌抗体検査 肝炎ウイルス検診 骨そしょう症検診	乳 が ん 検 診	子 宮 頸 が ん 検 診
	地区	会場名				
6月19日(金)	平	平体育館	9:00～10:30 13:00～14:00			○
7月7日(火)	平	赤井公民館	9:00～11:30	○		
7月15日(水)	平	平体育館	9:00～11:30	○		
7月17日(金)	平	中央台公民館	9:00～11:30	○	○	
7月29日(水)	平	中央台公民館	9:00～11:30	○		
8月5日(水)	平	中央台公民館	9:00～11:30	○	○	
8月26日(水)	平	中央台公民館	9:00～10:30 13:00～14:30		○	
9月8日(火)	平	総合体育館	9:00～11:30	○		
9月25日(金)	平	総合体育館	9:00～11:30	○	○	
10月22日(木)	平	平窪公民館	9:00～11:30	○		
10月30日(金)	平	総合体育館	9:00～11:30	○		
11月12日(木)	平	平体育館	9:00～11:30	○	○	
11月24日(火)	平	中央台公民館	9:00～11:30	○		
12月5日(土)	平	 中央台公民館	9:00～11:30	○		
12月16日(水)	平	中央台公民館	9:00～12:00	○	○	○
1月12日(火)	平	中央台公民館	9:00～11:30	○		
1月13日(水)	平	総合体育館	9:00～11:30	○	○	
1月16日(土)	平	 新舞子ハイツ	9:00～11:30	○	○	
1月18日(月)	平	中央台公民館	9:00～12:00	○	○	○

こくほ健康づくり応援キャンペーン

今年度「国保特定健診」または「国保人間ドック」を受診した方の中から
抽選で**5,000円**相当の市特産品を贈呈します！

参加できる方：40歳から75歳未満のいわき市国保加入者

参加方法はかんたん3ステップ！

- ステップ1** 国保特定健診または国保人間ドックを予約。※詳細はP11参照
- ステップ2** 「市受診券」を利用し、国保特定健診または国保人間ドックを受診。
- ステップ3** 受診時の受診録または質問票「プレゼントを希望する」に「はい」と回答。

※集団けんしんの場合はWEB問診票になりますので申込み不要です。

贈呈品イメージ



※内容は変更となる
可能性があります。

小名浜地区

※完全予約制です。
予約方法はP25をご覧ください。

実施日	実施場所		受付時間	特定健診・健康診査 胃がん検診(X線) 肺がん検診 (結核健康診断) 大腸がん検診 ピロリ菌抗体検査 肝炎ウイルス検診 骨そしょう症検診	乳がん検診	子宮頸がん検診
	地区	会場名				
6月24日(水)	小名浜	小名浜市民会館	9:00 ~ 11:30	○		
7月1日(水)	小名浜	小名浜市民会館	9:00 ~ 10:30 13:00 ~ 14:30		○	○
7月3日(金)	小名浜	泉公民館	9:00 ~ 10:30			○
7月8日(水)	小名浜	泉公民館	9:00 ~ 11:30	○	○	
7月31日(金)	小名浜	小名浜市民会館	9:00 ~ 11:30	○		
8月3日(月)	小名浜	江名公民館	9:00 ~ 11:30	○		
8月19日(水)	小名浜	小名浜市民会館	9:00 ~ 11:30	○	○	
8月24日(月)	小名浜	泉公民館	9:00 ~ 10:30		○	○
9月10日(木)	小名浜	泉公民館	9:00 ~ 11:30	○		
10月28日(水)	小名浜	小名浜市民会館	9:00 ~ 11:30	○	○	
11月18日(水)	小名浜	小名浜市民会館	9:00 ~ 11:30	○	○	
11月25日(水)	小名浜	鹿島公民館	9:00 ~ 11:30	○		
11月27日(金)	小名浜	泉公民館	9:00 ~ 11:30	○		
12月1日(火)	小名浜	小名浜市民会館	9:00 ~ 11:30	○		
12月10日(木)	小名浜	泉公民館	9:00 ~ 11:30	○	○	
12月13日(日)	小名浜	 小名浜市民会館	9:00 ~ 11:30	○		
12月22日(火)	小名浜	小名浜市民会館	9:00 ~ 11:30	○		
1月15日(金)	小名浜	小名浜市民会館	9:00 ~ 11:30	○	○	

定期的に『がん検診』を受診していますか？

生涯で2人に1人は“がん”になる
(国立がん研究センターホームページより)

検診なら早期発見でき、早期発見なら約90%以上*は治る
(進行がんの場合は約16~24%*)
*全がんの5年相対生存率 (がん研究振興財団「がんの統計」より)

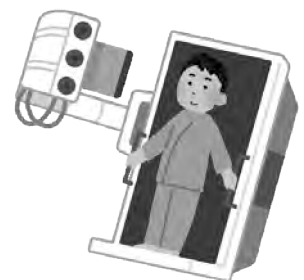
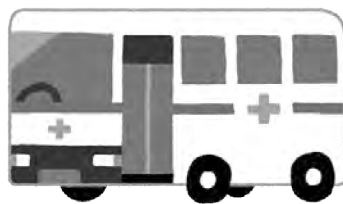


だから、がん検診を受けましょう。

勿来・田人地区

※完全予約制です。
予約方法はP25をご覧ください。

実施日	実施場所		受付時間	特定健診・健康診査 胃がん検診(X線) 肺がん検診 (結核健康診断) 大腸がん検診 ピロリ菌抗体検査 肝炎ウイルス検診 骨そしょう症検診	乳がん検診	子宮頸がん検診
	地区	会場名				
6月17日(水)	田人	田人ふれあい館	9:00～10:00		○	○
6月18日(木)	勿来	勿来市民会館	9:00～10:30			○
6月23日(火)	勿来	勿来市民会館	9:00～11:30	○	○	
7月18日(土)	勿来	 勿来市民会館	9:00～11:30	○		
8月4日(火)	勿来	勿来市民会館	9:00～11:30	○		
8月7日(金)	田人	田人ふれあい館	9:00～11:30	○		
8月27日(木)	勿来	勿来市民会館	9:00～10:30		○	○
9月9日(水)	勿来	勿来市民会館	9:00～11:30	○		
10月29日(木)	勿来	山田公民館	9:00～11:30	○	○	
11月20日(金)	勿来	勿来市民会館	9:00～11:30	○		
12月7日(月)	勿来	勿来市民会館	9:00～11:30	○		
12月8日(火)	勿来	勿来公民館	9:00～11:30	○	○	
12月15日(火)	勿来	金山公民館	9:00～11:30	○		
12月17日(木)	勿来	勿来市民会館	9:00～11:30	○		
12月24日(木)	勿来	勿来公民館	9:00～11:30	○	○	
1月19日(火)	勿来	勿来市民会館	9:00～11:30	○	○	



集団けんしん日程表 居住地区に関係なく市内どの会場でも受診できます。

常磐・遠野地区

※完全予約制です。
予約方法はP25をご覧ください。

実施日	実施場所		受付時間	特定健診・健康診査 胃がん検診(X線) 肺がん検診 (結核健康診断) 大腸がん検診 ピロリ菌抗体検査 肝炎ウイルス検診 骨そしょう症検診	乳がん検診	子宮頸がん検診
	地区	会場名				
6月17日(水)	遠野	上遠野公民館	13:30～14:30		○	○
6月22日(月)	常磐	常磐公民館	9:00～11:30	○		
7月16日(木)	常磐	常磐公民館	9:00～11:30	○	○	
7月22日(水)	遠野	上遠野公民館	9:00～11:30	○		
7月23日(木)	常磐	磐崎公民館	9:00～11:30	○		
7月27日(月)	常磐	常磐公民館	9:00～11:30	○		
8月6日(木)	常磐	常磐公民館	9:00～11:30	○	○	
8月20日(木)	常磐	常磐公民館	9:00～11:30	○		
11月19日(木)	常磐	常磐公民館	9:00～11:30	○		
11月26日(木)	遠野	上遠野公民館	9:00～11:30	○		
12月2日(水)	常磐	常磐公民館	9:00～11:30	○	○	
12月9日(水)	常磐	サン・アビリティーズ	9:00～11:30	○		
12月18日(金)	常磐	常磐公民館	9:00～10:30		○	○
12月21日(月)	常磐	常磐公民館	9:00～11:30	○		
1月14日(木)	常磐	サン・アビリティーズ	9:00～11:30	○		

集団けんしん日程表 居住地区に関係なく市内どの会場でも受診できます。

内郷・好間・三和・四倉
久之浜・大久・小川・川前地区

※完全予約制です。
予約方法はP25をご覧ください。

実施日	実施場所		受付時間	特定健診・健康診査 胃がん検診(X線) 肺がん検診 (結核健康診断) 大腸がん検診 ピロリ菌抗体検査 肝炎ウイルス検診 骨そしょう症検診	乳がん検診	子宮頸がん検診
	地区	会場名				
6月1日(月)	三和	三和ふれあい館	9:00～10:30		○	○
6月2日(火)	小川	JA福島さくら小川支店	9:00～10:00		○	○
6月2日(火)	久之浜大久	久之浜公民館	13:30～14:30		○	○
6月5日(金)	内郷	総合保健福祉センター(保健所)	9:00～10:30 13:00～14:30		○	
6月25日(木)	三和	三和ふれあい館	9:00～11:30	○		
6月26日(金)	川前	川前公民館(旧川前活性化センター)※	9:00～11:30	○		
6月27日(土)	内郷	 総合保健福祉センター(保健所)	9:00～11:30	○		
7月2日(木)	内郷	総合保健福祉センター(保健所)	9:00～10:30 13:00～14:30		○	
7月6日(月)	内郷	総合保健福祉センター(保健所)	9:00～11:30	○	○	
7月21日(火)	内郷	総合保健福祉センター(保健所)	9:00～12:00	○	○	○
7月24日(金)	好間	好間公民館	9:00～11:30	○		
7月28日(火)	内郷	総合保健福祉センター(保健所)	9:00～11:30	○		
7月30日(木)	内郷	総合保健福祉センター(保健所)	9:00～11:30	○		
8月8日(土)	内郷	 総合保健福祉センター(保健所)	9:00～11:30	○	○	
8月21日(金)	内郷	総合保健福祉センター(保健所)	9:00～11:30	○		
9月16日(水)	四倉	大野公民館(旧大野第一小学校)※	9:00～11:30	○		
9月19日(土)	内郷	 総合保健福祉センター(保健所)	9:00～11:30	○	○	
9月26日(土)	小川	 小川中学校	9:00～11:30	○	○	
11月13日(金)	内郷	総合保健福祉センター(保健所)	9:00～11:30	○		
11月15日(日)	四倉	 四倉中学校	9:00～11:30	○	○	
11月30日(月)	内郷	総合保健福祉センター(保健所)	9:00～11:30	○		
12月3日(木)	好間	好間公民館	9:00～11:30	○		
12月4日(金)	久之浜大久	久之浜公民館	9:00～11:30	○		
12月11日(金)	内郷	総合保健福祉センター(保健所)	9:00～11:30	○		
12月14日(月)	内郷	総合保健福祉センター(保健所)	9:00～11:30	○		
12月23日(水)	内郷	総合保健福祉センター(保健所)	9:00～11:30	○		
1月20日(水)	内郷	総合保健福祉センター(保健所)	9:00～11:30	○	○	

※大野公民館と川前公民館は令和7年4月1日より次の住所になります。会場間違いにご注意ください。

大野公民館(新住所): 四倉町玉山字林崎5番地(旧大野第一小学校)

川前公民館(新住所): 川前町下桶売字久保田122番地の3(旧川前活性化センター)