

ストップ漏水！水をムダにしないために

～ 水道局の漏水防止対策をお知らせします ～

●漏水とは？

水道管の漏水は、管の老朽化や地震・凍結等によるもので、地下で漏水することから、多くの場合、地上に水が出てこないため、発見は非常に困難です。

また、漏水により、大切な水が無駄になったり、水圧が低下したり、水が出なくなるほか、道路の陥没などの二次災害を引き起こすこともあります。その対策として、早期の発見が重要であることから、水道局では「漏水調査」を実施しています。



給水管の漏水事故

●どんな漏水調査を行っているの？



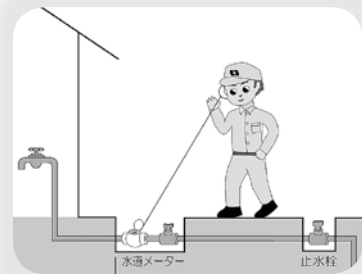
【地区の漏水量調査】

深夜のあまり水の使わない時間帯に、車に設置した測定器で水の使用量を計ることで漏水量を把握します。



【道路での漏水音調査】

深夜の静かな時間帯に漏水探知機を使用して道路面の音を聞いて漏水を探します。



【戸別の漏水音調査】

ご家庭の水道メーターで給水管の漏水音を聞き分ける器具を使用して調査します。

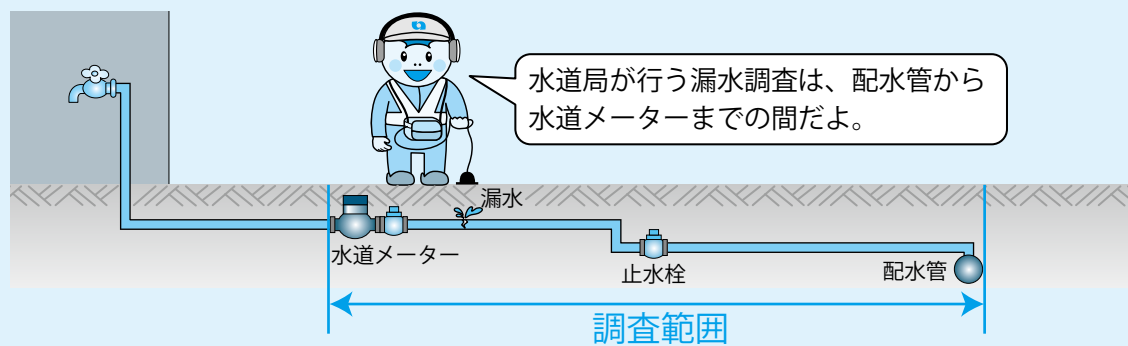
※調査は水道局職員と水道局が委託した漏水調査専門会社の調査員が行っています。

●漏水調査費用は誰が支払うの？

漏水防止対策として水道局が行う漏水調査費用は、**お客様に請求することはありません。**

なお、お客様の敷地内で漏水が見つかった場合の修理費用はお客様のご負担となります。(道路から水道メーターまでの修理費用は条件を充たせば減免制度が適用となり、免除となる場合があります。)

「戸別の漏水音調査」では、水道局発行の委託証明書を携帯した調査員がお客様宅を訪問して調査を行います。もし、漏水が発見された場合には、水道局からご連絡いたします。



水道局が行う漏水調査は、配水管から水道メーターまでの間だよ。

○お問い合わせ 配水課漏水防止係 TEL.22-9317

新シリーズ 水にまつわる豆知識(その1)

水と川の漢字の成り立ち

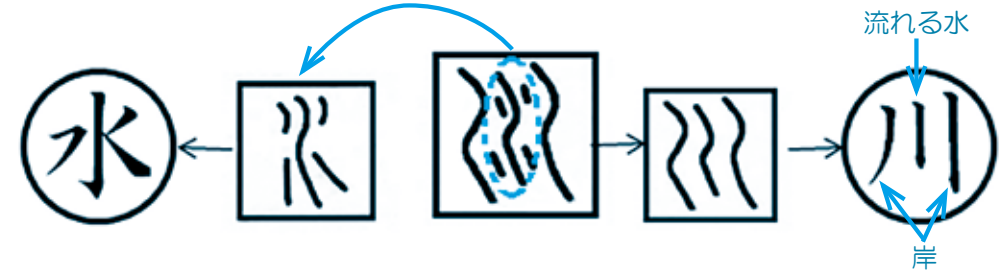
いつもは何気なく使っている水ですが、水はわたしたちが生活していくうえで欠かすことのできない大切なものですよね。

今号から新たに「水」に関する様々な情報を皆さんにお届けしていきたいと思ひます。

今回は、「水」と「川」の漢字の成り立ちについてご紹介しします。

まず「水」という漢字は、川の中を波をたてて流れる水の様子が時代とともに形を変え、今の形になったと考えられています。

一方、「川」という漢字は、両側の二本の線は川の両岸を、真ん中の一本の線は流れる水を表していると考えられています。



このように、漢字の成り立ちから見ても「水」と「川」は深い関係にあるようです。

きれいな水を守っていくためにも、川を汚さないよう、みんなで心掛けていきましょう！

○お問い合わせ 経営企画課広報情報係 TEL.22-9309

放射性物質の検査結果

この検査は、国の原子力災害現地対策本部の方針により福島県が策定した「飲料水の放射性物質モニタリング検査実施計画」に基づき、浄水場内で採水した浄水後の水道水を、水道局水質管理センターで週3回※実施しているものです。

平成27年10月～12月の検査結果は、次の表のとおり、いずれも不検出でした。

なお、検査結果は水道局ホームページにも掲載しています。

※法田第二ポンプ場と同敷地内にある法田第一ポンプ場、深井戸を水源とする旅人浄水場、泉浄水場と同水源の上野浄水場は、週1回の検査を実施しています。

《平成27年10月1日～12月31日》

(単位：ベクレル/kg)

採水場所	検査頻度	放射性ヨウ素		
		ヨウ素131	セシウム134	セシウム137
① 平 浄 水 場	3回/週	不検出(ND)	不検出(ND)	不検出(ND)
② 上野原浄水場	3回/週	不検出(ND)	不検出(ND)	不検出(ND)
③ 泉 浄 水 場	3回/週	不検出(ND)	不検出(ND)	不検出(ND)
④ 山 玉 浄 水 場	3回/週	不検出(ND)	不検出(ND)	不検出(ND)
⑤ 法田第二ポンプ場	3回/週	不検出(ND)	不検出(ND)	不検出(ND)
⑥ 川 前 浄 水 場 (川前簡易水道)	3回/週	不検出(ND)	不検出(ND)	不検出(ND)
⑦ 入遠野浄水場 (遠野簡易水道)	3回/週	不検出(ND)	不検出(ND)	不検出(ND)
⑧ 鷹ノ巣浄水場 (")	3回/週	不検出(ND)	不検出(ND)	不検出(ND)
⑨ 根 岸 浄 水 場 (")	3回/週	不検出(ND)	不検出(ND)	不検出(ND)
⑩ 法田第一ポンプ場	1回/週	不検出(ND)	不検出(ND)	不検出(ND)
⑪ 旅 人 浄 水 場 (田人簡易水道)	1回/週	不検出(ND)	不検出(ND)	不検出(ND)
⑫ 上遠野浄水場 (遠野簡易水道)	1回/週	不検出(ND)	不検出(ND)	不検出(ND)

※検査結果が検出下限値を下回った場合、「不検出(ND)」と表記しています。

検出下限値は、検査機器や検査時間などによっても違ってきますが、現在の検査状況では1ベクレル/kgです。

○お問い合わせ 浄水課水質管理センター TEL.22-2419