

(様式 1-3①)

いわき市復興交付金事業計画 復興交付金事業等 (いわき市 交付分) 個票

平成 24 年 1 月時点

※本様式は 1-2①に記載した事業ごとに記載してください。

NO.	2	事業名	埋蔵文化財試掘調査事業 (末続)
事業番号	A-4-1	事業実施主体	いわき市
交付期間	平成 24 年度	総交付対象事業費	1, 896 (千円)
事業概要			
いわき市復興事業計画等に伴い実施する国土交通省所管の基幹事業「D-23: 防災集団移転促進事業」の実施区域に埋蔵文化財包蔵地 (末続遺跡) が隣接することから、当該区域の埋蔵文化財の所在・範囲確認等の調査を実施する。 【試掘調査対象面積】400 m ² (調査地点 20 箇所、1 箇所当りの面積 20 m ² (10m×2m))			
【復興ビジョン】			
○取組の柱 1 被災者の生活再建 主な取組み: 津波等により被害を受ける危険性の低い場所への集団移転なども視野に入れ、一刻も早く本格的な生活再建ができるよう、様々な取組みを進めます。			
○取組の柱 3 社会基盤の再生・強化 主な取組み: 被害の大きかった沿岸域等について、地域の意見を聴きながら、地域特性を活かした土地利用計画を策定します。			
【復興事業計画 (第一次)】			
○取組の柱 3 社会基盤の再生・強化 (1) 生活基盤の再生 取組名: 防災集団移転促進事業 取組内容: 津波等により災害が発生した地域において、住民の居住に適当でないと認められる区域内にある住居の集団移転を支援する。			
○重点施策 1 津波被災地域の復興に向けた土地利用プロジェクト			
東日本大震災の被害との関係			
当該地区は、東日本大震災の大津波により、区域の大部分が浸水し、壊滅的な被害を受け、多くの犠牲者を出した。 【国土交通省の直轄事業による調査結果: 久之浜 (末続) 地区】 死者: 7 名 全壊・大規模半壊: 48 棟 半壊・一部損壊: 14 棟			
関連する災害復旧事業の概要			

※効果促進事業等である場合には以下の欄を記載。

関連する基幹事業	
事業番号	
事業名	
直接交付先	
基幹事業との関連性	

いわき市復興交付金事業計画 復興交付金事業等（いわき市交付分）

No.	2	事業名	埋蔵文化財試掘調査事業（末続）	基幹事業	基本国費率(a)	1/2
-----	---	-----	-----------------	------	----------	-----

(千円)

		23年度	24年度	25年度	26年度	27年度	28年度以降	合計
事業費	総事業費	0	1,896					1,896
	交付対象事業費(b)	0	1,896					1,896
	うち、市町村以外の者が負担する額を減じた額(C)	0	1,896					1,896
	うち交付金交付額(d) ○基幹事業の場合 (d) = a × b + (c - a × b) / 2 ○効果促進事業等の場合 (d) = 0.8c	0	1,422					1,422
	対象外事業費	0	0					0
事業工程	交付対象事業		・ 試掘調査					
	対象外事業							

(参考様式)

いわき市復興交付金事業計画 復興交付金事業等工程表(平成23年度～平成24年度)

平成24年1月現在

※本様式は1-2①・②に記載した事業ごとに記載してください。

直接交付先 市	No.	2 事業番号	A-4-1	事業名	埋蔵文化財試掘調査事業(末続)	事業実施主体	いわき市
項 目	平成23年度 第4四半期		平成24年度				備 考
			第1四半期	第2四半期	第3四半期	第4四半期	
合意形成等	都市計画決定 地域等の合意形成		測量・設計	用地買収			
試掘調査準備							
試掘調査							地域の合意形成及び用地買収の進捗状況に応じて実施する
個人住宅新築に伴う調査							建設計画に応じて実施する。 (平成25年度～27年度)
発掘調査							試掘調査の結果、発掘調査が必要となった場合は、発掘調査を実施する。 (平成24年度)

(注)上記項目について、実施予定時期を矢印で示してください。(なお、項目に該当するものがない場合は当該項目は記載する必要はありませんが、他の項目があれば、適宜書き換えて記載してください。)

(注)同一項目で複数の記載事項がある場合はずらして記載してください。

(注)平成24年度末までに終わらないものや、それ以降に実施するものについては、備考欄に終了時期や実施時期を記載してください。

復興交付金事業等に要する費用の算出に係る基礎資料

(単位:千円)

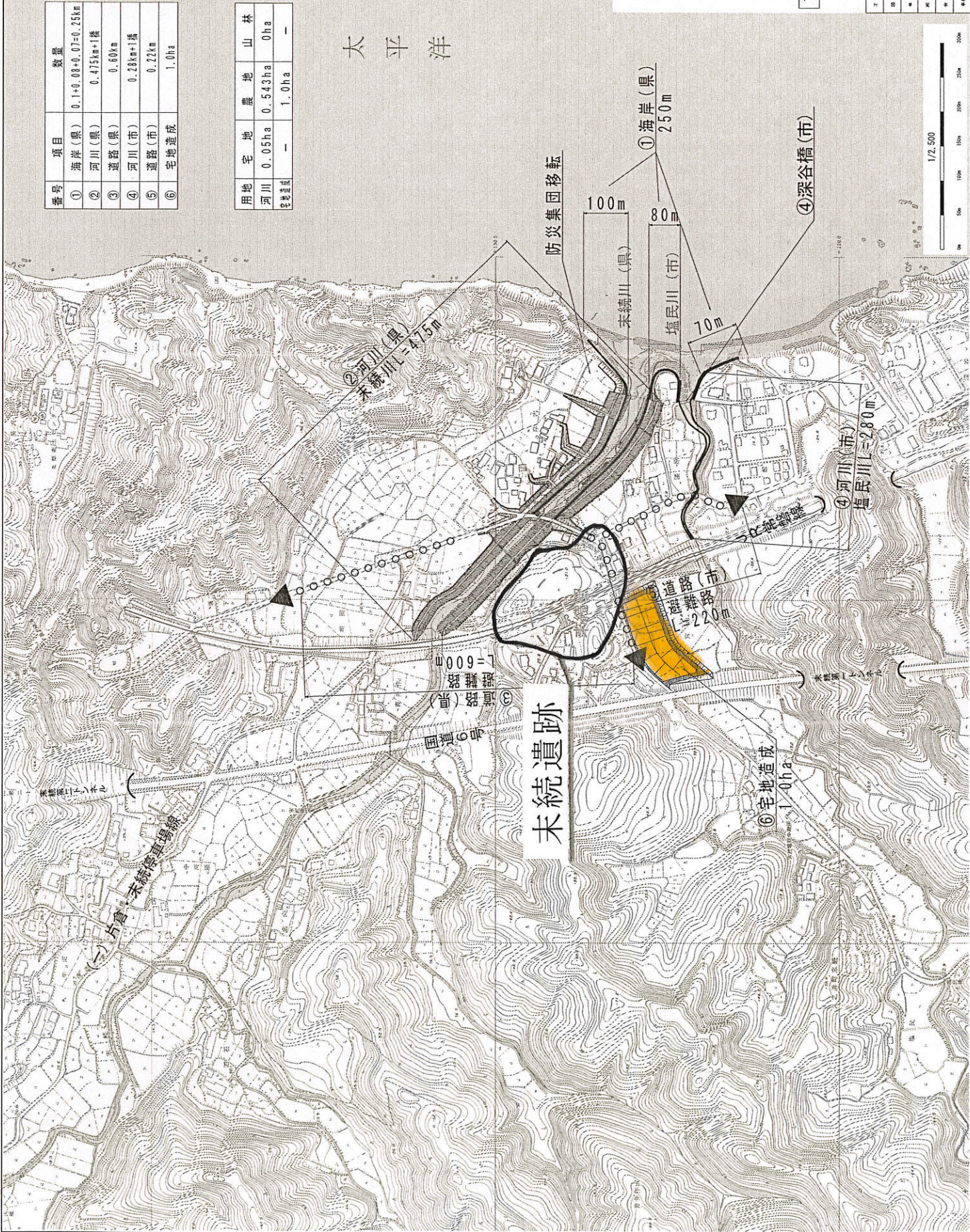
復興交付金事業等の名称／目的及び内容		交付金の算出方法		
事業名	埋蔵文化財試掘調査事業	事業費 (A)	1,896	
箇所名	末続地区	控除額 (B)		
事業施行期間	平成24年度～平成27年度	交付対象事業費 (C)=(A)-(B)	1,896	
平成24年度 経費の配分		基本国費率	1/2	
調査費	1,896	交付額(D)	1,422	
事業費計 (A)	1,896	摘要		
		事業の種類	数量	金額
		試掘調査	400㎡	1,896
		事業費・計		1,896

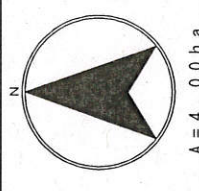
番号	項目	数量
①	海岸(県)	0.1+0.08+0.07=0.25km
②	河川(県)	0.475km+1橋
③	道路(県)	0.80km
④	河川(市)	0.28km+1橋
⑤	道路(市)	0.22km
⑥	宅地造成	1.0ha

用地	宅地	農地	山林
河川	0.05ha	0.543ha	0ha
宅地造成	1.0ha	—	—

凡例
海岸(県)
河川(県)
道路(県)
河川(市)
道路(市)
宅地造成
海岸(市)
河川(市)
道路(市)
宅地造成
海岸(市)
河川(市)
道路(市)
宅地造成
海岸(市)
河川(市)
道路(市)
宅地造成

太平洋



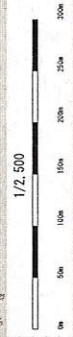


 A = 4.00ha

 S = 1:2,500

① 地区：久ノ浜
 区域：未統
 面積：15.0ha

工事名	東日本地方の被災状況に即応した 市町村合併(19-2)防災集団移転(その1)		
図面名	復興ハローワン図		
図面尺	1:2500	図面番号	1.24.3
作成者	株式会社 日本国土計画総合研究所		
制作年度	国土交通省 都市局		

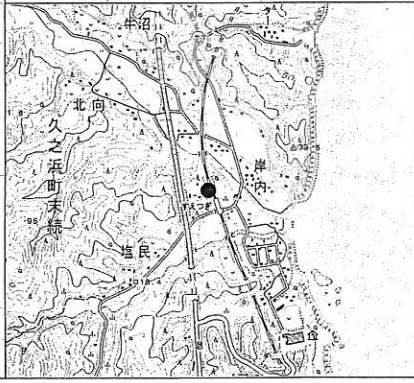


市町村名 [いわき市]
 (旧市町村名) []

福島県埋蔵文化財包蔵地台帳

番号	市町村コード	遺跡番号
(旧番号)	204	00094

ふりがな	すえつぎいせき	所在地	いわき市久之浜町末続字宮田 地内	指定等	国・県・市・町・村・重要遺跡
名称	末続遺跡				
(旧名称)					
種別	官街跡・城館跡・社寺跡・古墳・横穴墓・その他の墓・塚・貝塚・石造物・窯跡・製鉄跡・その他の生産遺跡 ()・(散布地)・集落跡・その他 ()				
時代	旧・縄文(草・早・前・中・後・晩)・弥生(前・中・後)・古墳(前・中・後)・奈良・平安・中世(鎌倉・室町・戦国)・近世・明治・大正・昭和・不明				
遺立地	丘陵裾部(JR東日本末続構内周辺)			位置図(1/25,000)	
範囲	東西 × 南北	150 × 150 m	面積	22,500 m ²	国土地理院 地形図名 上浅見川
跡現	宅地等・公園等・工場等敷地・水田・畑地・山林・道路・荒蕪地・原野・湖底等・(その他 ())				
概要	主な遺構				
	主な遺物 (土器型式等)				
	保管場所				
保存状況	良好・記録保存(全面・一部)・消滅(全面・一部)・盛土保存等有り・不明()				
文献等	1976年(昭和51年)3月 いわき市発行『いわき市史』第8巻				
備考	平成6年の調査では遺物確認できず				
現地調査年月	平成 6 年 1 月	記載者	猪狩みち子(木幡成雄)	確認者(県)	



市町村名	[いわき市]	遺跡名	末続遺跡	番号	市町村コード	遺跡番号
(旧市町村名)	[]	(旧遺跡名)	[]	(旧番号)	204	00094

[遺跡範囲図]



* 必要に応じて、写真等を添付