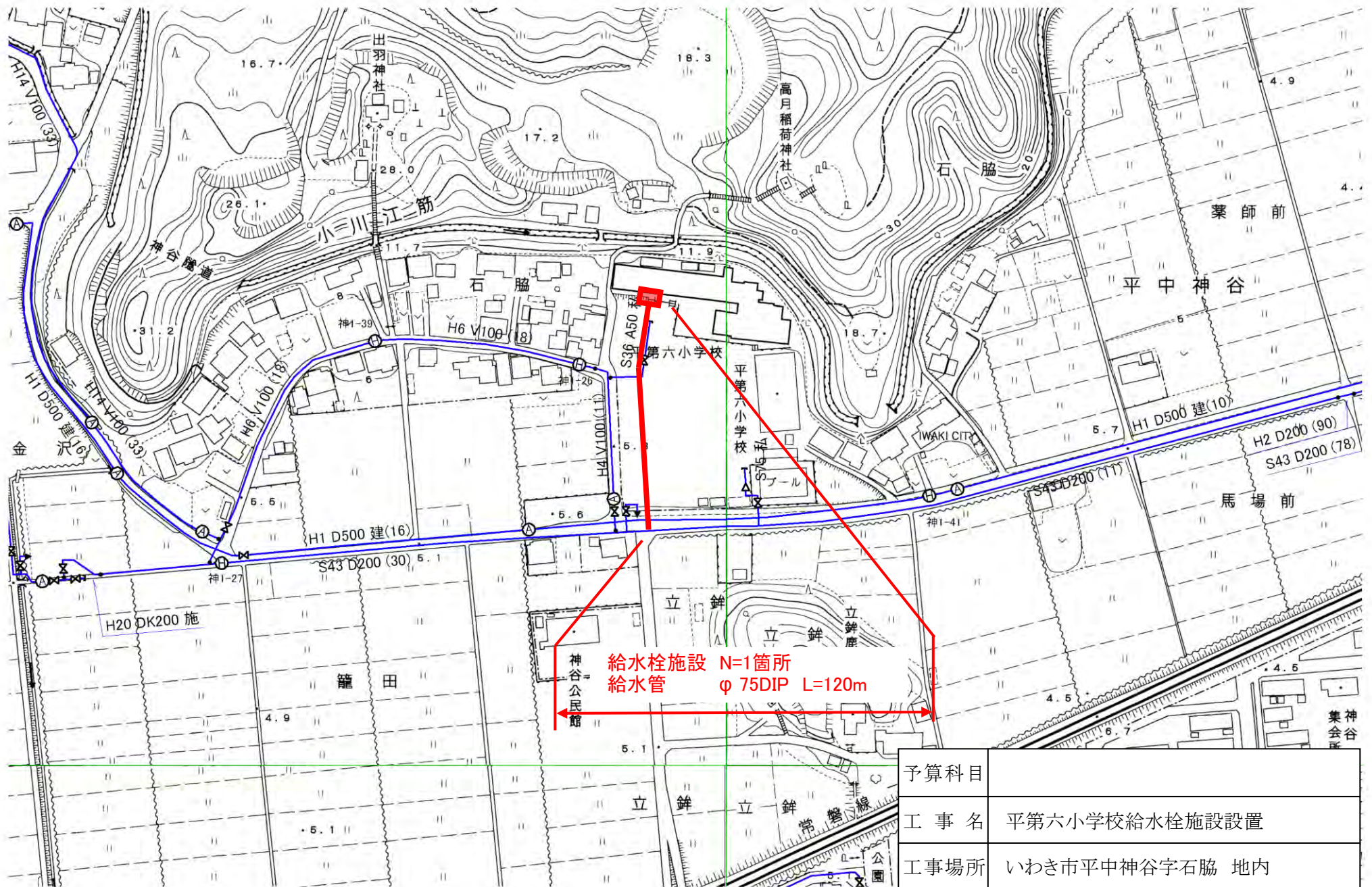


給水栓施設 N=1箇所  
給水管 φ75DIP L=150m

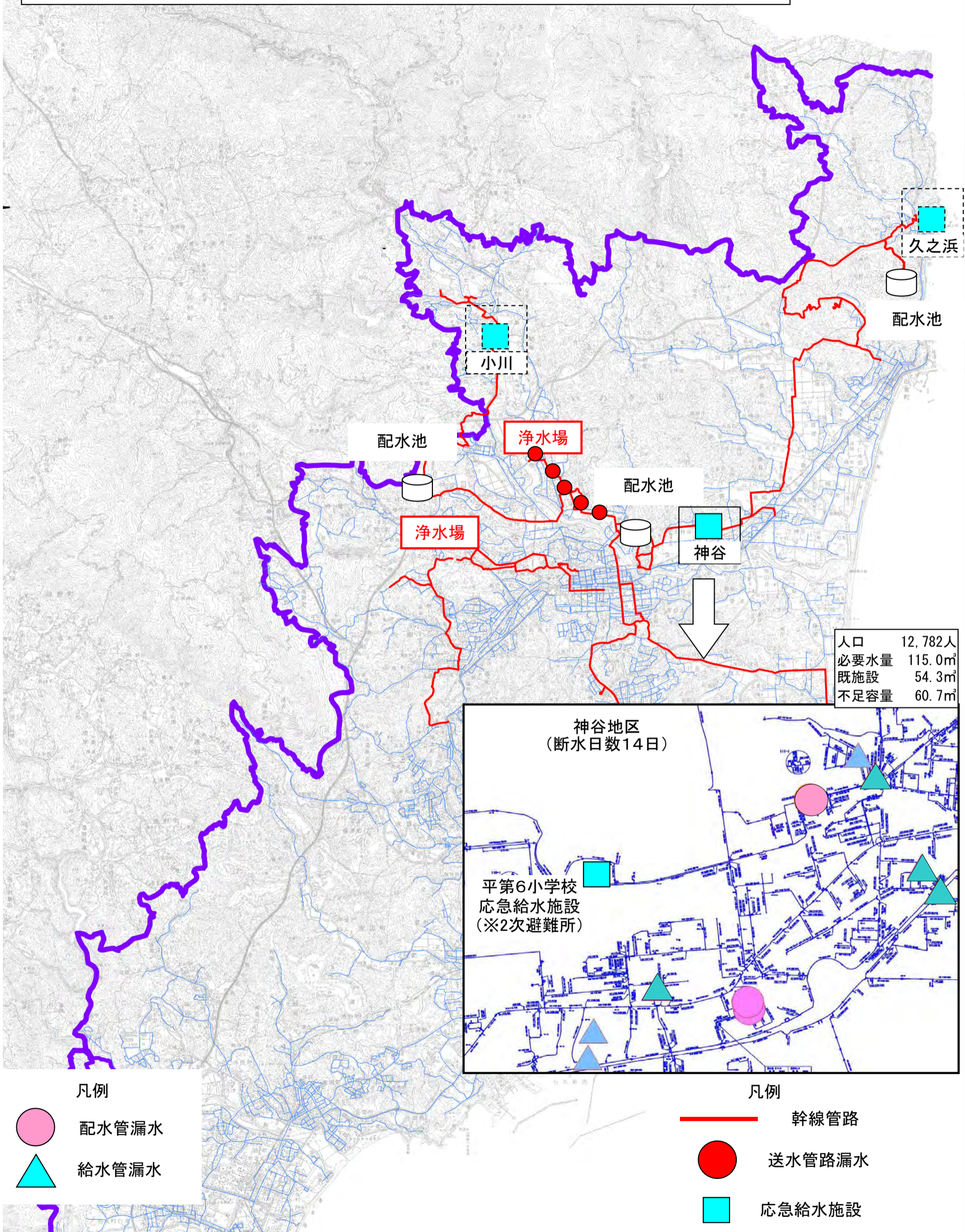
予算科目	
工事名	鹿島小学校給水栓施設設置
工事場所	いわき市鹿島町走熊字中島 地内



神谷公民館  
 給水栓施設 N=1箇所  
 給水管 φ 75DIP L=120m

予算科目	
工事名	平第六小学校給水栓施設設置
工事場所	いわき市平中神谷字石脇 地内

# 浄水場から施設設置箇所までの幹線管路と周辺地区の施設被害状況



人口	12,782人
必要水量	115.0m <sup>3</sup>
既施設	54.3m <sup>3</sup>
不足容量	60.7m <sup>3</sup>

凡例

- 配水管漏水
- ▲ 給水管漏水

凡例

- 幹線管路
- 送水管路漏水
- 応急給水施設