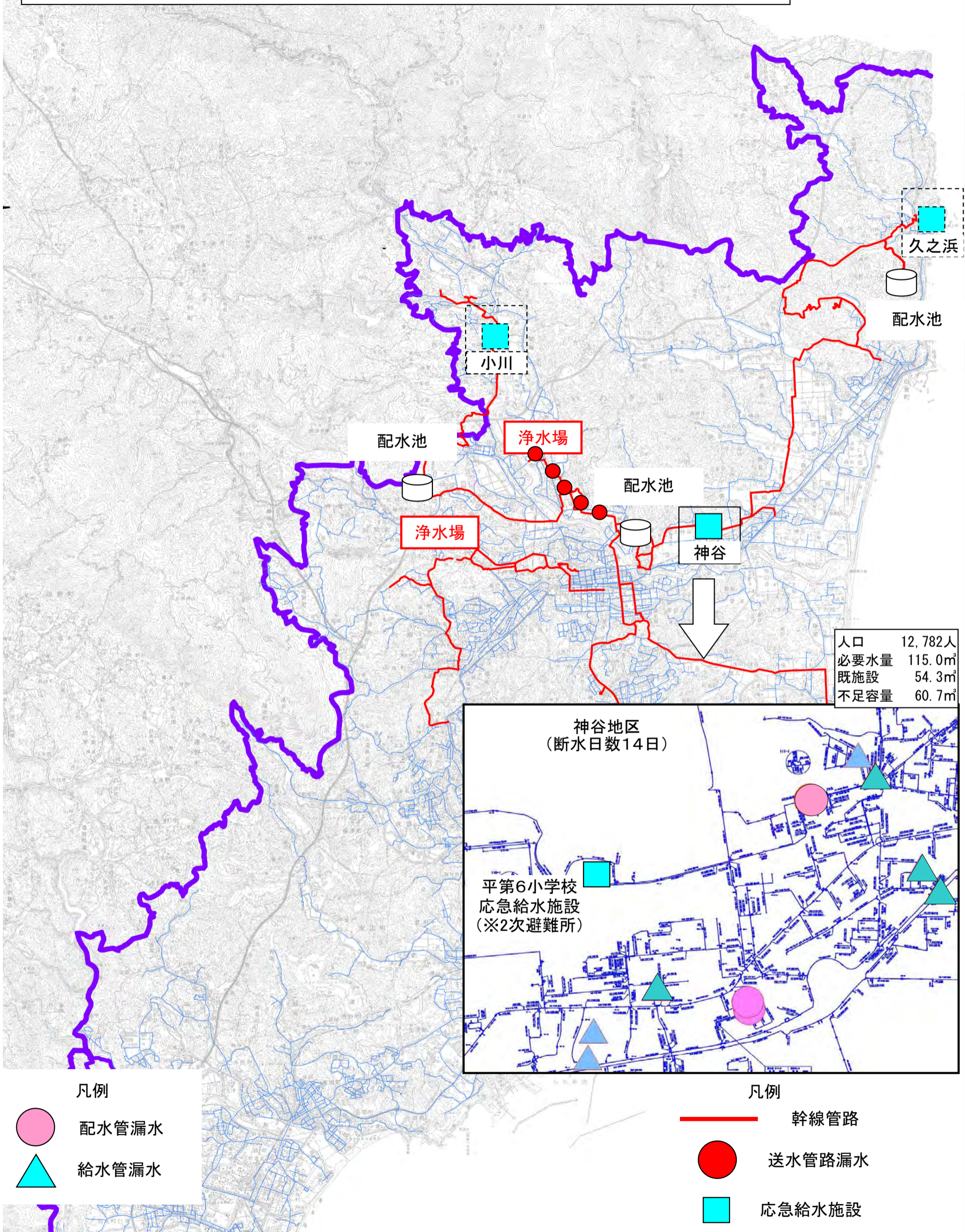


耐震性貯水槽(40m³) N=1基

予算科目	
工事名	桜ヶ丘四丁目公園耐震性貯水槽設置
工事場所	いわき市常磐桜ヶ丘四丁目 地内

浄水場から施設設置箇所までの幹線管路と周辺地区の施設被害状況



人口	12,782人
必要水量	115.0m ³
既施設	54.3m ³
不足容量	60.7m ³

凡例

- 配水管漏水
- ▲ 給水管漏水

凡例

- 幹線管路
- 送水管路漏水
- 応急給水施設